

РЭ.01.002

$\sqrt{Ra\ 12.5}$ (✓)

Перв. примен.

Справ. №

Подп. и дата

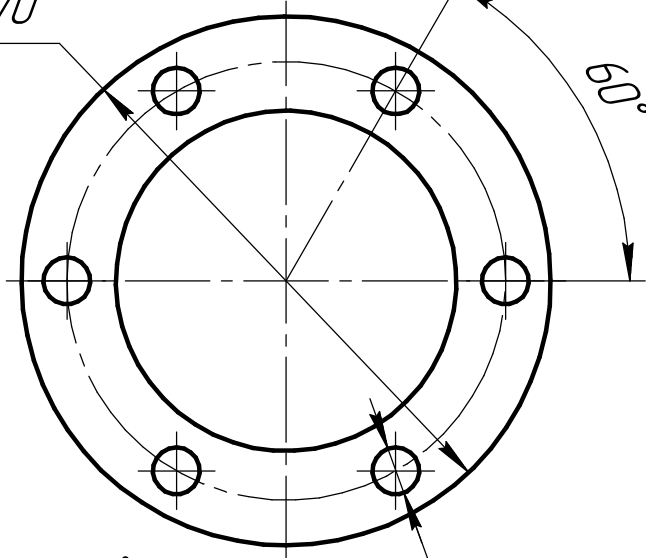
Инв. № дробл.

Взам. инв. №

Подп. и дата

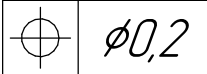
Инв. № подл.

$\phi 70$

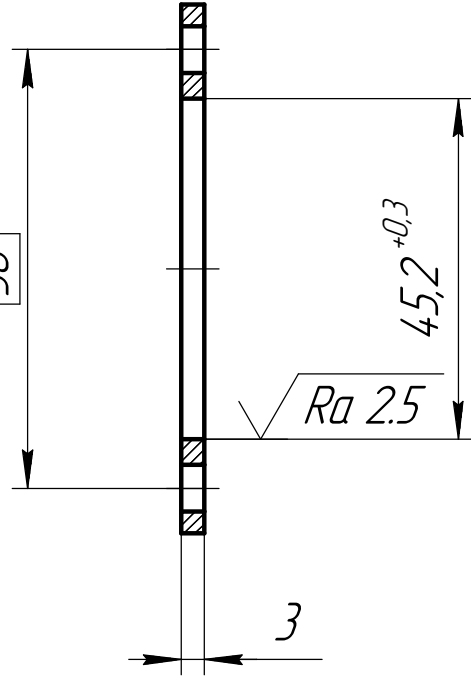


58

6 отв. $\phi 6,2$



A-A(1:1)



1 Материал-заменитель: сталь 08 ГОСТ 1050-88, ст3 ГОСТ 380-2005.

2 Общие допуски по ГОСТ 30893.1-2002: H14; h14; $\pm \frac{IT14}{2}$.

3 Внешние острые кромки притупить фаской 0,2x45°.

РЭ.01.002

Изм.	Лист	№ докум.	Подп.	Дата
Разраб.				
Пров.				
Т.контр.				
И.контр.				
Утв.				

Фланец

Сталь 10 ГОСТ 1050-2013

Лит.	Масса	Масштаб
	0	1:1
Лист	Листов	1