

Перв. примен.

Справ. №

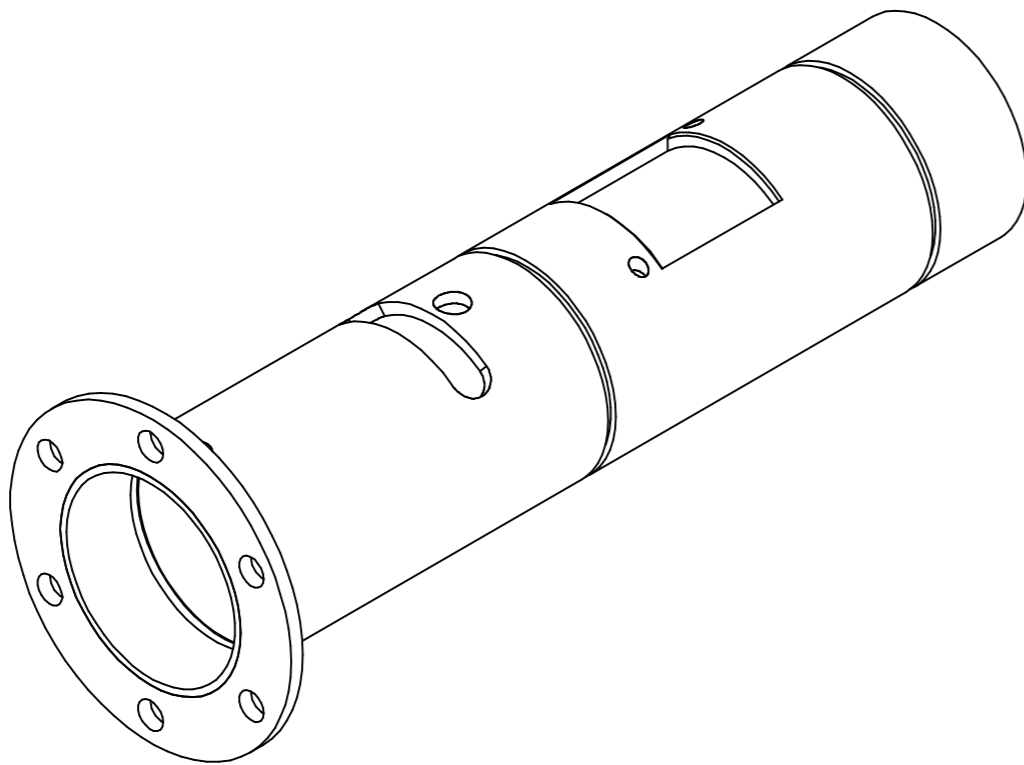
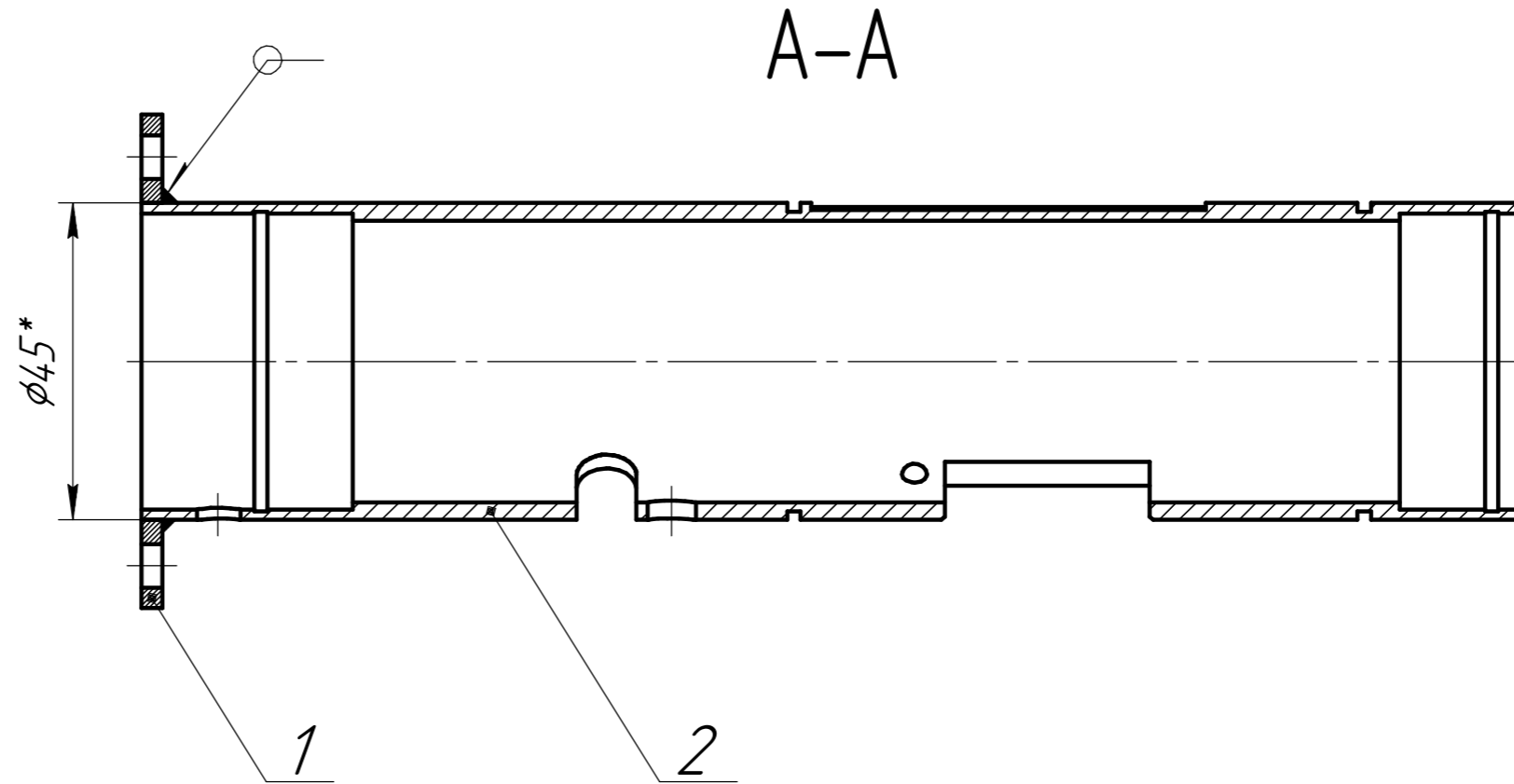
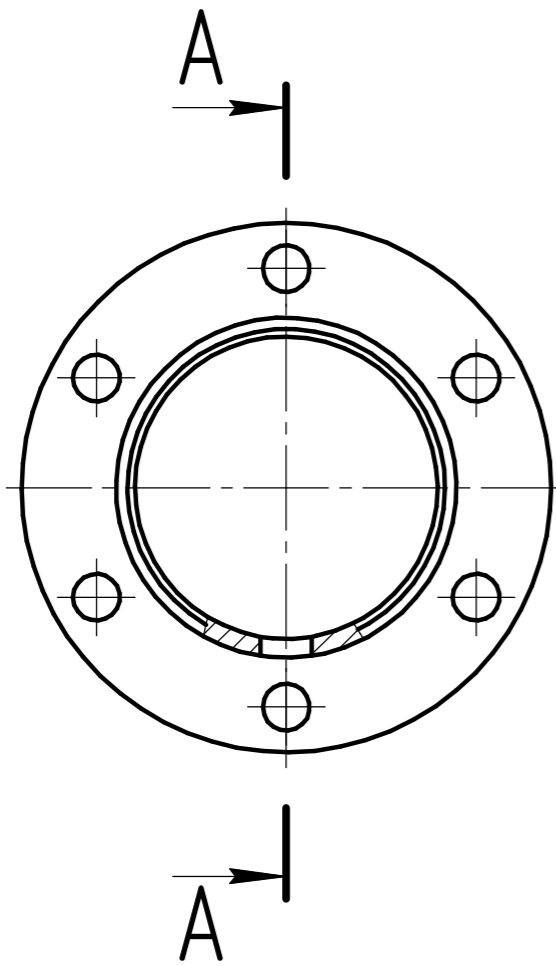
Подп. и дата

Изм. № докл.

Взам. инв. №

Подп. и дата

Изм. № подл.



1 Сварку выполнять по контуру сопрягаемых деталей с подготовкой кромок по ГОСТ 5264-80-Т9.

2 Электрод Э42А ГОСТ 9467-75.

3 Общие допуски по ГОСТ 30893.1-2002: H14; h14; $\pm \frac{IT14}{2}$.

4 *Размеры для справок.

5 Покрытие: Ц15.хр.

				РЭ.01.020 СБ			
				Труба в сборе			
				Сборочный чертеж			
Изм.	Лист	№ докум.	Подп.	Дата	Лит.	Масса	Масштаб
Разраб.						0	1:1
Проб.					Лист	Листов	1
Т.контр.							
Н.контр.							
Утв.							