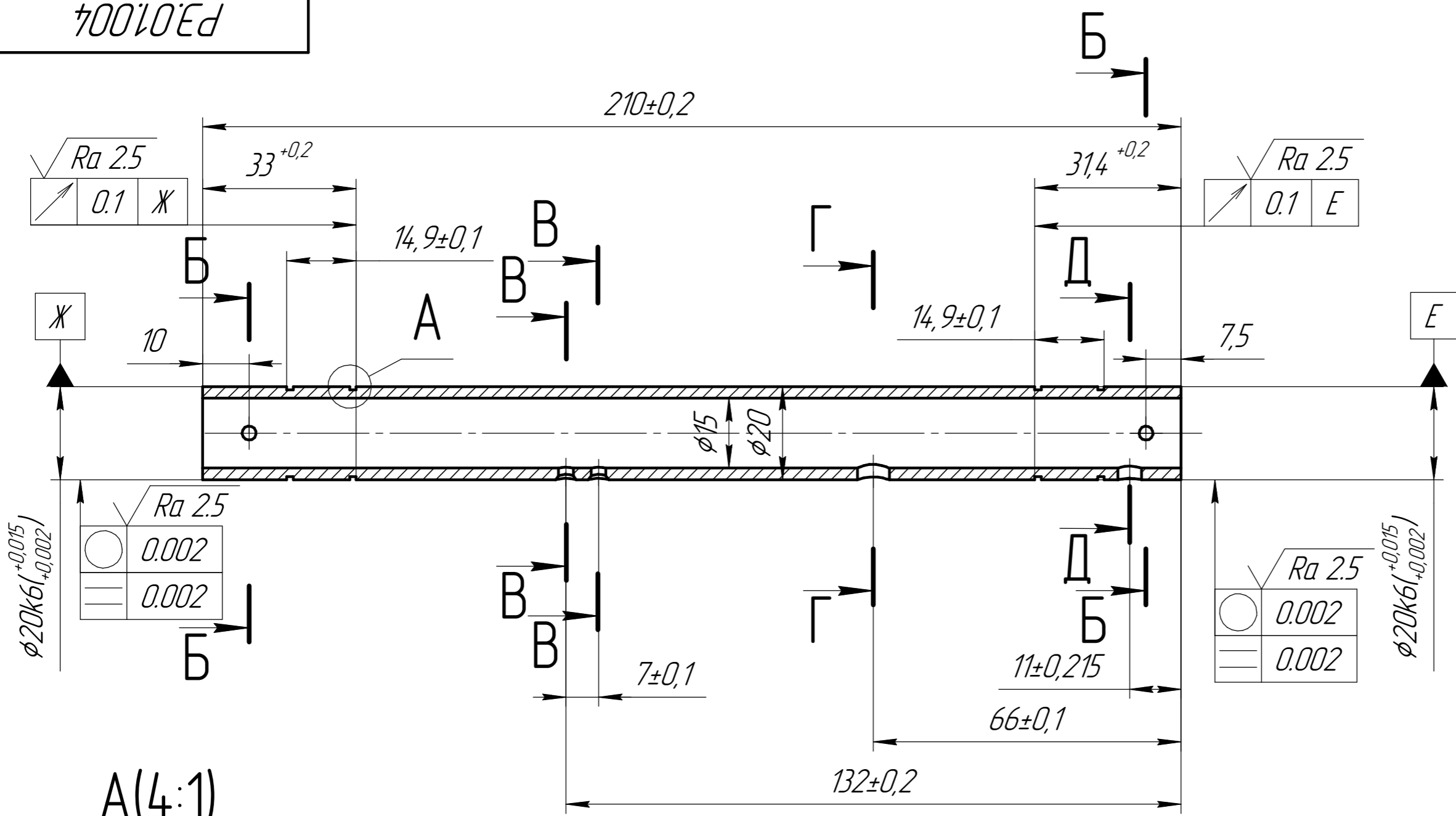
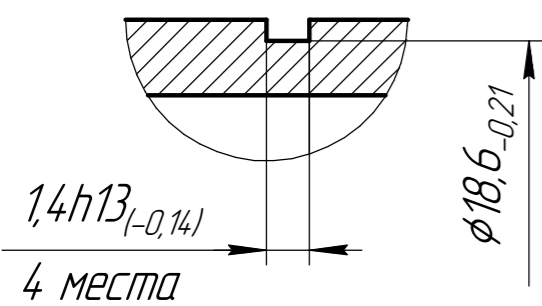


РЭ.01.004

√ Ra 10 (√)

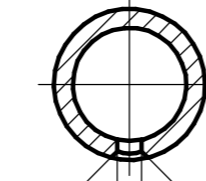
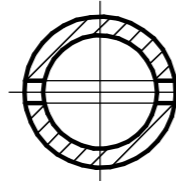


A(4:1)



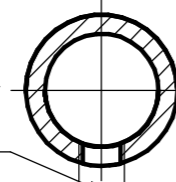
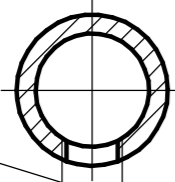
Б-Б

В-В



Г-Г

Д-Д



- 1 Материал: труба стальная ГОСТ 3262-75 ($D_y=15\text{мм}$, $D_H=20\text{мм}$).
- 2 Общие допуски по ГОСТ 30893.1-2002: $H14$; $h14$; $\pm \frac{IT14}{2}$.
- 3 Внешние острые кромки притупить фаской $0,2 \times 45^\circ$.

| | | | | | | |
|--|--|--|--|-------------------------|----------|---------|
| | | | | РЭ.01.004 | | |
| | | | | Вал | | |
| | | | | Лит. | Масса | Масштаб |
| | | | | | 0 | 1:1 |
| | | | | Лист | Листов 1 | |
| | | | | Сталь 10 ГОСТ 1050-2013 | | |
| | | | | Копировал | | |
| | | | | Формат А3 | | |

Перв. примен.
Справ. №
Подп. и дата
Инв. № д.ц.ф.
Взам. инв. №
Подп. и дата
Инв. № подл.