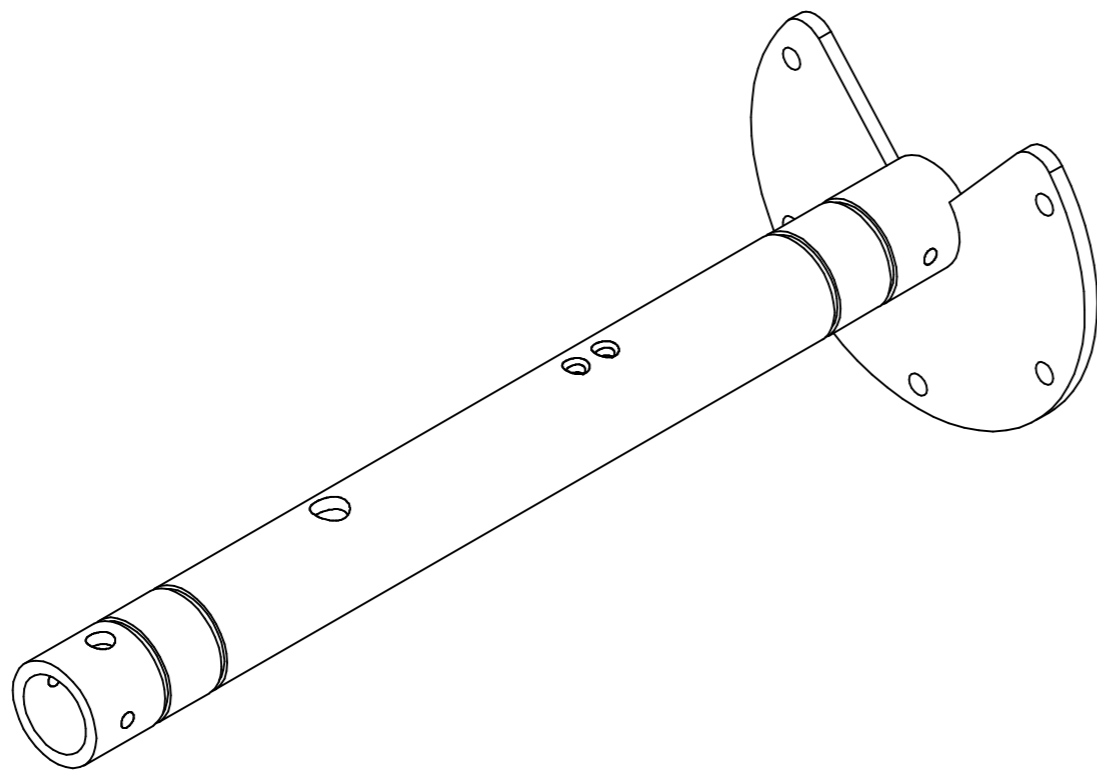
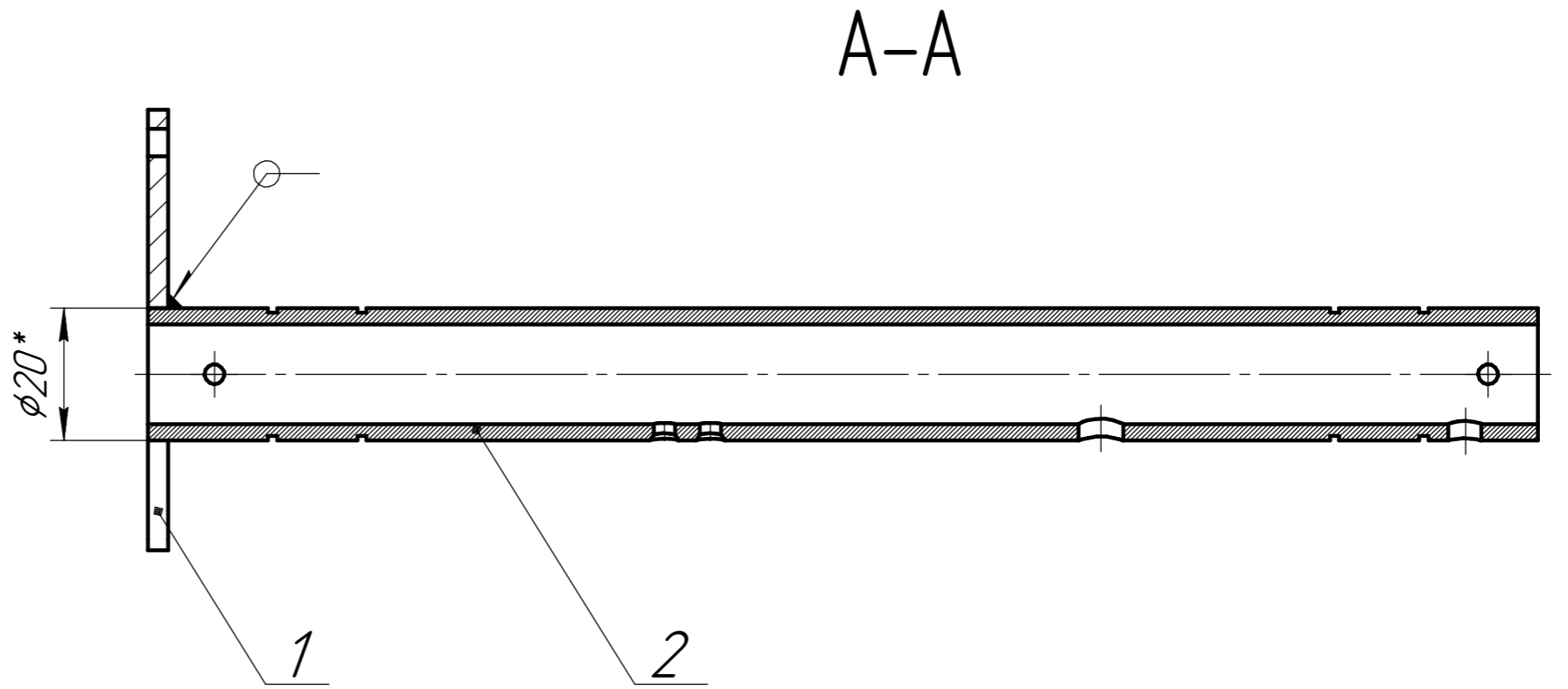
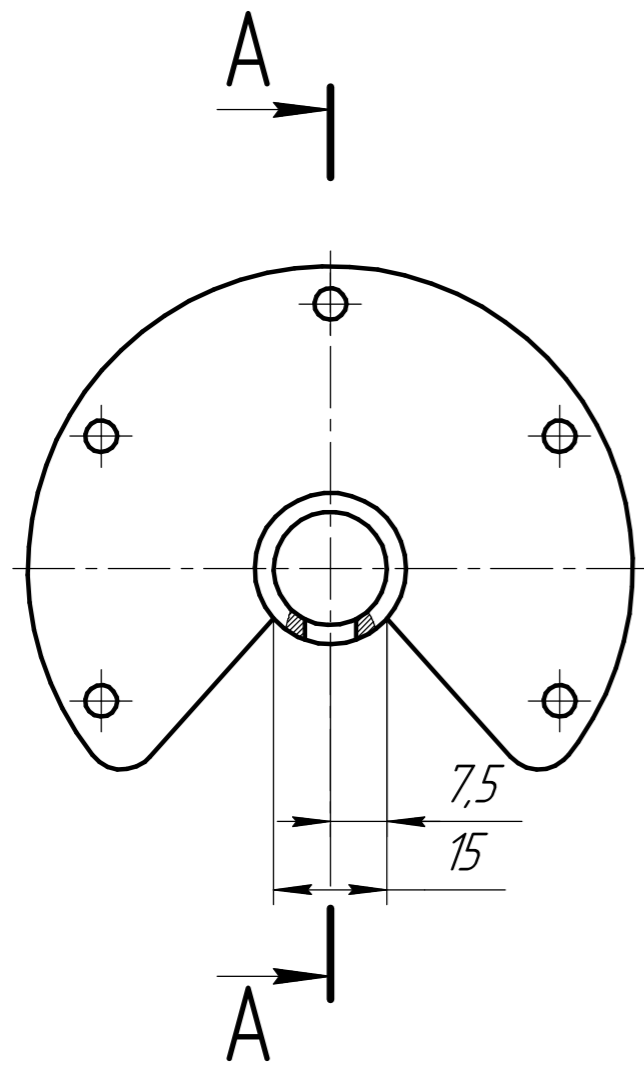


РЭ.01.010 СБ



1 Сварку выполнять по контуру сопрягаемых деталей с подготовкой кромок по ГОСТ 5264-80-Т9.

2 Электрод Э42А ГОСТ 9467-75.

3 Общие допуски по ГОСТ 30893.1-2002: H14; h14;  $\pm \frac{IT14}{2}$ .

4 \*Размеры для справок.

5 Покрытие: Ц15.хр.

РЭ.01.010 СБ

				РЭ.01.010 СБ			
				Вал в сборе			
				Сборочный чертеж			
Изм.	Лист	№ докум.	Подп.	Дата	Лит.	Масса	Масштаб
Разраб.						0	1:1
Проб.					Лист	Листов	1
Т.контр.							
Н.контр.							
Утв.							

Перв. примен.

Справ. №

Подп. и дата

Инд. № дробл.

Взам. инв. №

Подп. и дата

Инд. № подл.