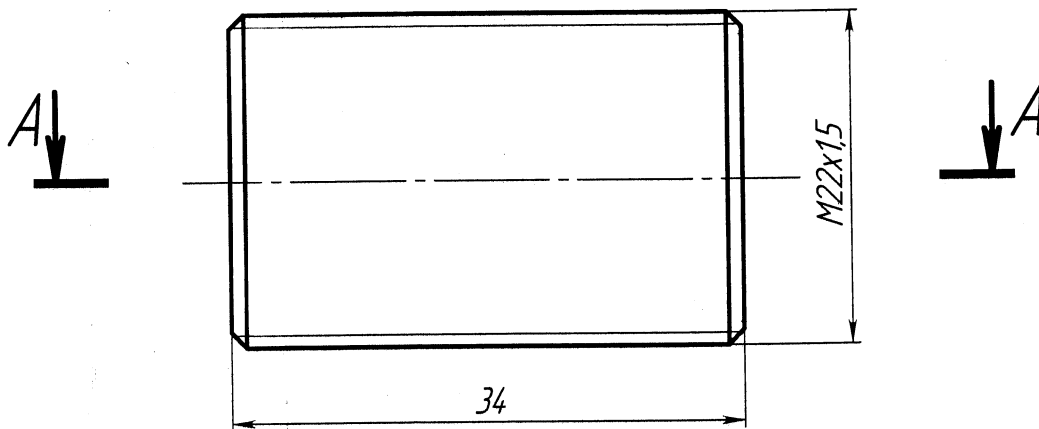
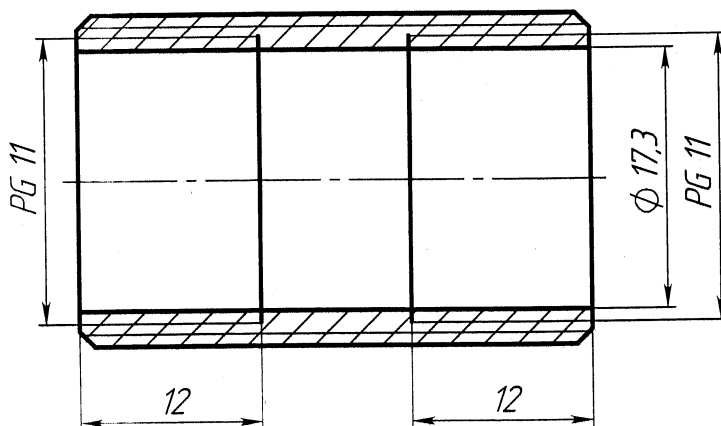


B1000P.00.05.04.01.001

$\sqrt{Ra\ 6,3}$ (✓)



A-A



1. Неуказанные предельные отклонения размеров H14, h14, $\pm IT14/2$.
2. Общие допуски формы и расположения по ГОСТ 30893.2-2002-К.
3. Материал заменитель Труба Д16.Т 25x4 ГОСТ 18482-79, Пруток Д16.Т КР25x3000 ГОСТ 21488-97.

B1000P.00.05.04.01.001

Втулка ИП
AFS

| Лит. | Масса | Масштаб |
|------|-------|----------|
| | 0.01 | 2:1 |
| Лист | | Листов 1 |

Труба $\frac{22x2,5\ \text{ГОСТ}\ 18475-82}{\text{Д16Т}\ \text{ГОСТ}\ 18482-79}$

ООО «Аэросервис»

Перв. примен.

Справ. №

Подп. и дата

Инв. № дубл.

Взам. инв. №

Подп. и дата

Инв. № подл.

| Изм. | Лист | № докум. | Подп. | Дата |
|-----------|------|----------------|-----------------------|----------|
| Разраб. | | Гончарова Е.А. | <i>Е.А. Гончарова</i> | 08.11.19 |
| Проб. | | Горбачев Е.Ю. | <i>Е.Ю. Горбачев</i> | 08.11.19 |
| Т. контр. | | Дзюба И.С. | <i>И.С. Дзюба</i> | 08.11.19 |
| Н. контр. | | | | |
| Утв. | | Дзюба И.С. | <i>И.С. Дзюба</i> | 08.11.19 |