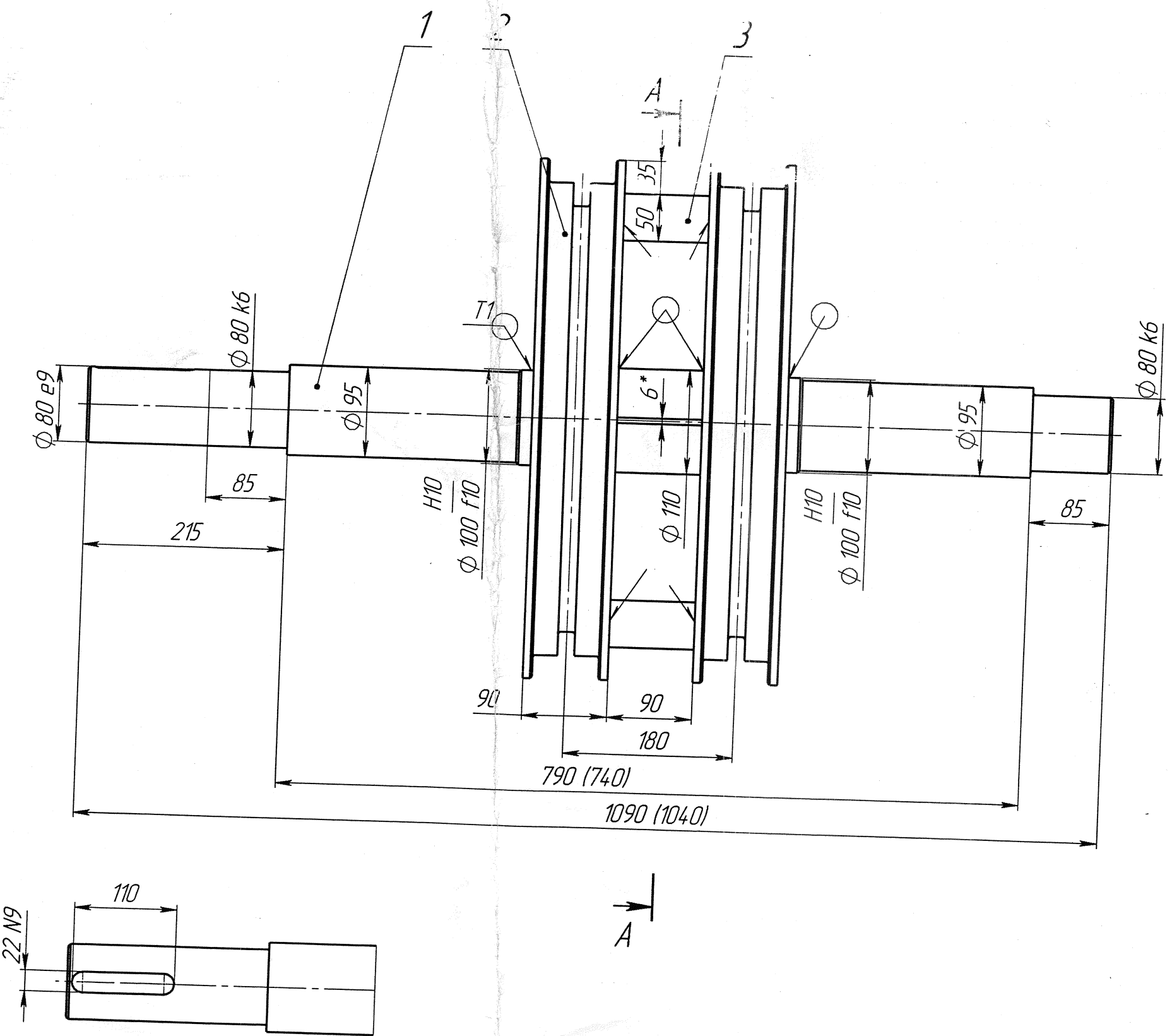
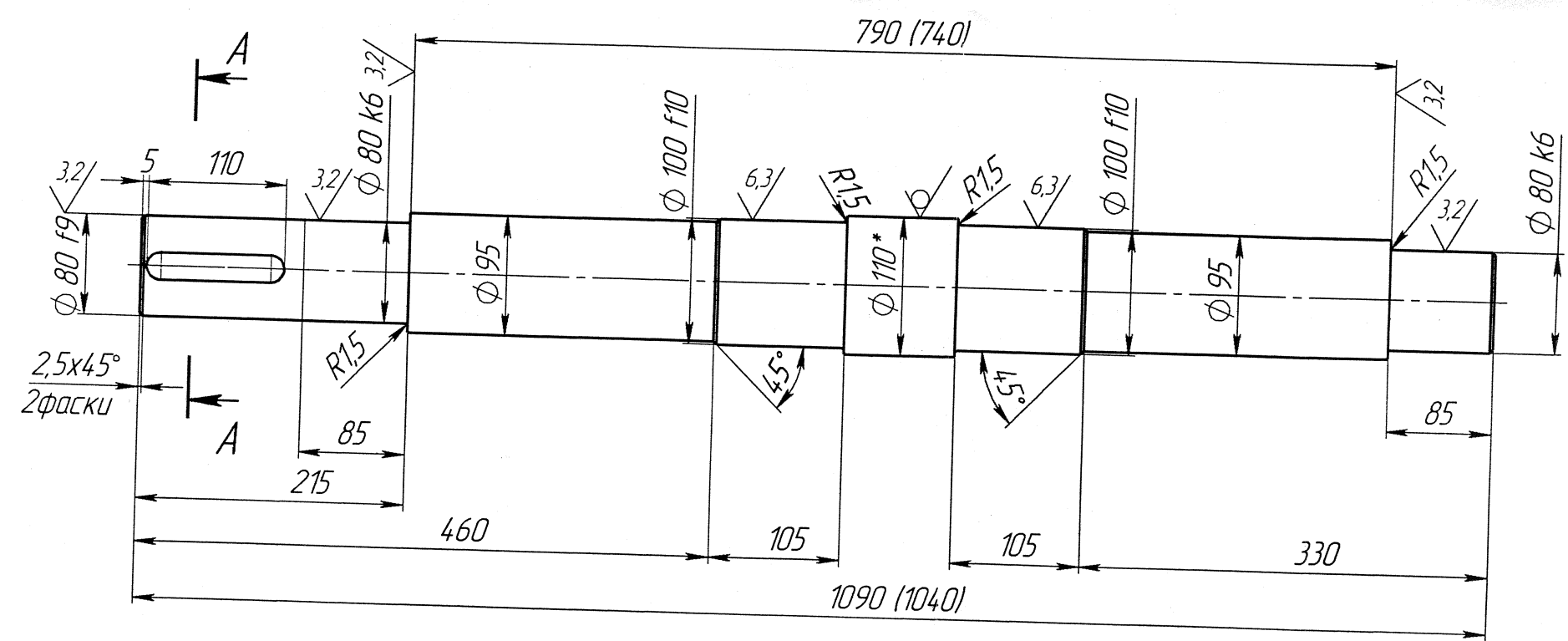
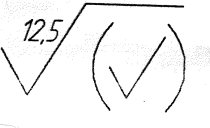


- 1. H14; h14; ±IT14/2
- 2. Размеры в скобках для шахты (565x1054)

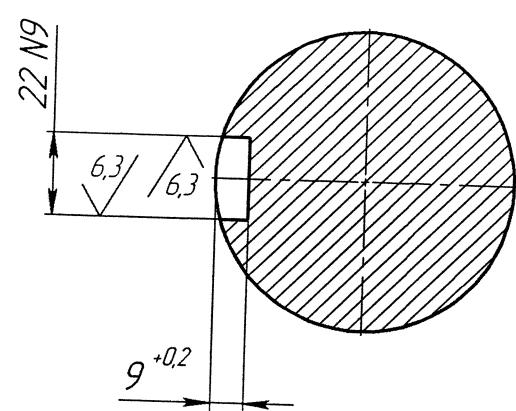
Участок грануляции №4,5,6,7				№ 39733-2		
Изм./Лист	№ докум.	Подпись	Дата	Лит.	Масса	Масштаб
Разработ.	Паринабова	<i>IP</i>	20.06.2018	р	100,5	1:5
Провер.	Исаев	<i>IS</i>				
Н.контр.	Исаев	<i>IS</i>				
Элеватор В-400 Шахта 600x1284(565x1054) Станция приводная Вал в сборе Звездочка				Лист	Листов	
Лист 15 ГОСТ 19903-74 Стр. ГОСТ 4637-89				ООО "НИКА-ПЕТРОТЭК" цех №2 Формат А3		



A-A

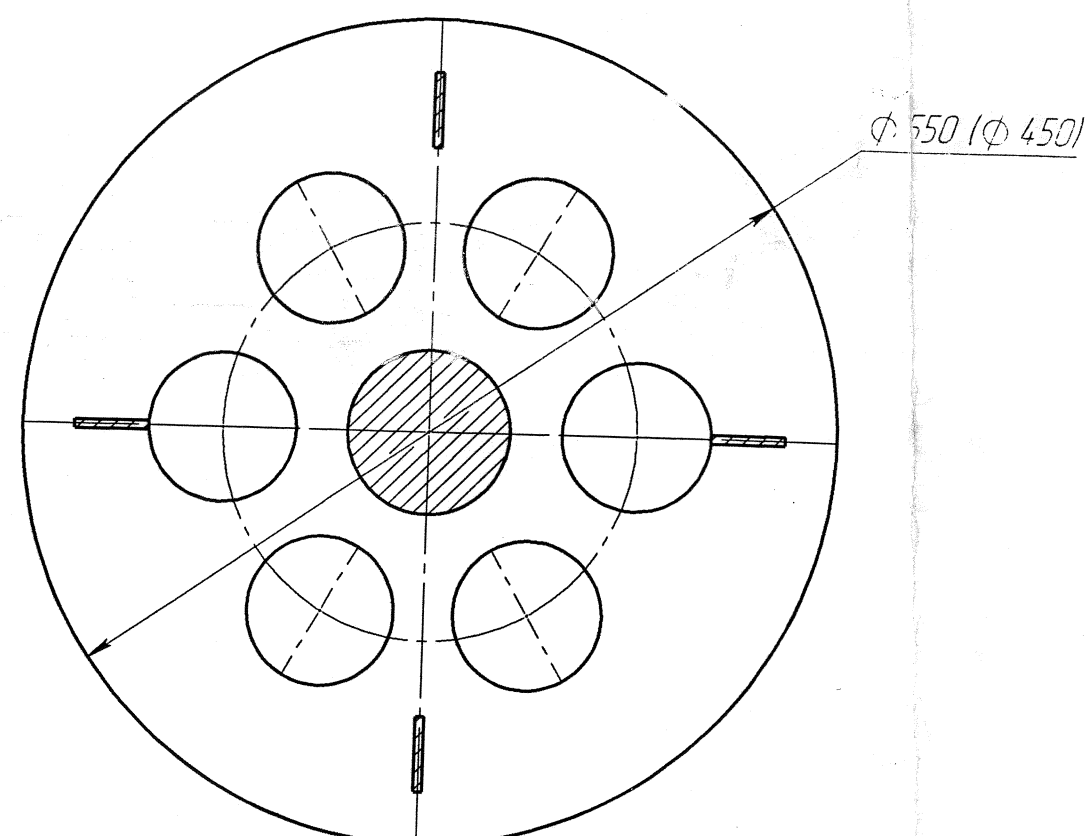


A-A (1:2)



- 1 \*Размер для справок.
- 2. H14; h14; ±IT14/2
- 3. Размеры в скобках для шахты (565x1054)

Участок грануляции №4,5,6,7				№ 39733-1		
Изм./Лист	№ докум.	Подпись	Дата	Лит.	Масса	Масштаб
Разработ.	Паринабова	<i>IP</i>	20.06.2018	р	58,2	1:5
Провер.	Исаев	<i>IS</i>				
Н.контр.	Исаев	<i>IS</i>				
Элеватор В-400 Шахта 600x1284(565x1054) Станция приводная Вал в сборе Вал				Лист	Листов	
Круг 110 ГОСТ 1133-71 20 ГОСТ 1050-88				ООО "НИКА-ПЕТРОТЭК" цех №2 Формат А3		



- 1 \*Размер для справок.
- 2. Размеры в скобках для шахты (565x1054).
- 3. Сверные шты по ГОСТ 5264-80. Электрод Э-42 ГОСТ 9464-75. Катет шты брать по наименьшей толщине собираемой детали.
- 4. Шероховатость мест реза деталей БЧ - 12,3.

3	БЧ	Распорка	Лист 6 ГОСТ 19903-74 Стр. ГОСТ 4637-89, 90x50	4	Стз	0,2	0,8
2	39733-2	Звездочка		2	Стз	100,5	201
1	39733-1	Вал		1	20	58,2	58,2
№ паз	№ чертежа	Наименование		Кол.	Мат.	Лит	Общ
				Вес	В кг		Примеч
Спецификация							
Участок грануляции №4,5,6,7				№ 39733			
Изм./Лист	№ докум.	Подпись	Дата	Лит.	Масса	Масштаб	
Разработ.	Паринабова	<i>IP</i>	20.06.2018	р	259	1:5	
Провер.	Исаев	<i>IS</i>					
Н.контр.	Исаев	<i>IS</i>					
Элеватор В-400 Шахта 600x1284(565x1054) Станция приводная Вал в сборе				Лист	Листов		
св.				ООО "НИКА-ПЕТРОТЭК" цех №2 Формат А3			