

Поз.	Обозначение	Наименование	Кол.	Масса ед, кг	Примечания
1	ГОСТ 103-2006 С235 ГОСТ 27772-88	Сталь прокатная полосовая 4x25	1		кол-во в метрах
2	ГОСТ 103-2006 С235 ГОСТ 27772-88	Сталь прокатная полосовая 4x40	1,7		кол-во в метрах
3	ГОСТ 25129-82	Грунтовка ГФ-021	0,03	кг	
4	ГОСТ 6465-76	Эмаль ПФ-115 (черная)	0,06	кг	
5	IEK арт.СМЗ10-ВТ-10-030-НДЗ	Болт шестигранный М10х30 (горячий цинк)	2		

Примечания:

1. Конструкция сварная. Размеры катетов сварных швов принимать по минимальной толщине свариваемых элементов, но не менее 4 мм. Соединения выполнять ручной сваркой по ГОСТ 5264-80\* электродами Э42 по ГОСТ 9467-75\*. Сварку элементов производить по всей длине соприкасающихся поверхностей.
2. Все металлоконструкции покрыть двумя слоями эмали (поз.4) ПФ-115 по ГОСТ 6465-76 по слою грунтовки (поз.3) ГФ-021 по ГОСТ 25129-82.
3. \*- Размеры уточнить при монтаже.
4. Позиции 1...5 не учтены в спецификации оборудования изделий и материалов УЭ.19.0659-ЭС1С.

Согласовано

Взам. инв. №

Подп. и дата

Инв. № подл.

УЭ.19.0659-ЭС1.И1

КФ АО «Апатит»

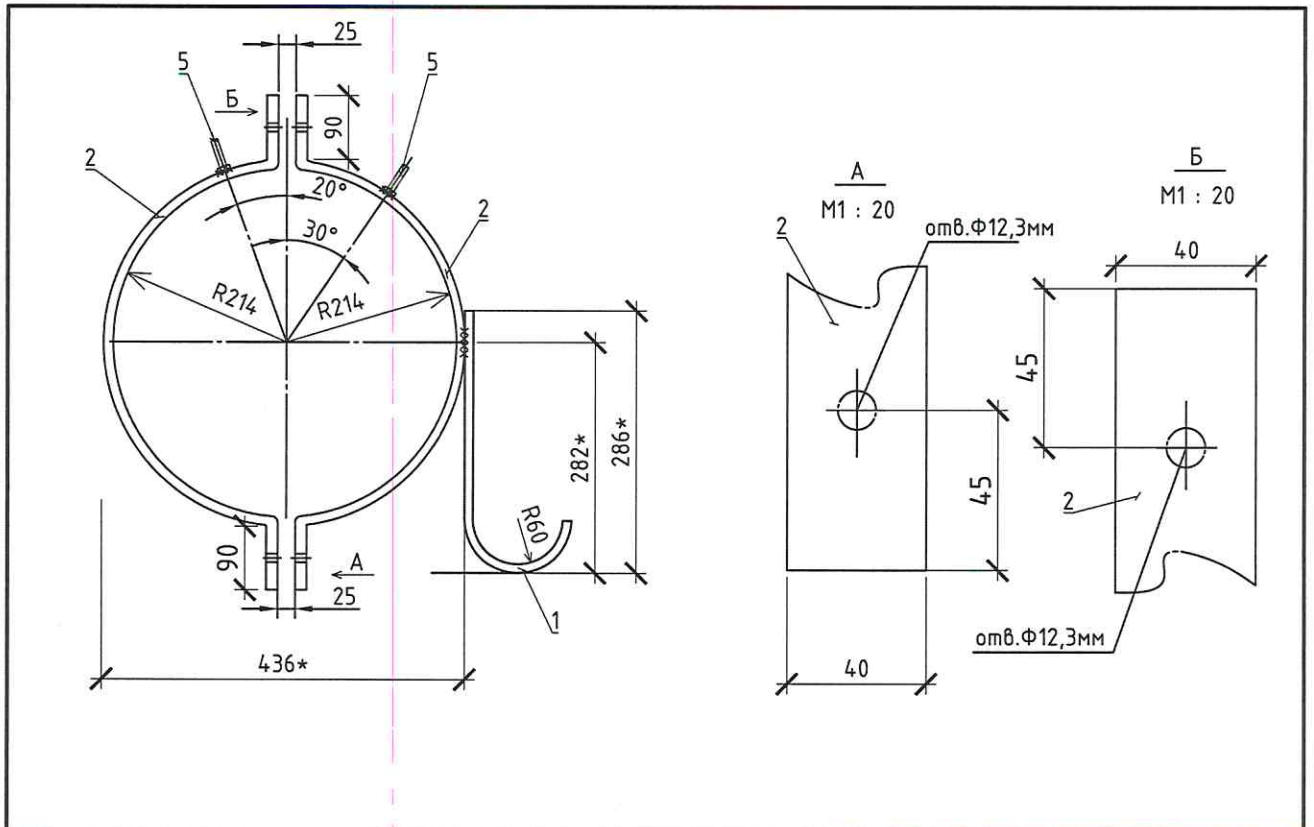
1	-	Зам.	15-20	<i>[Signature]</i>	02.20
Изм.	Кол. уч.	Лист	№ док.	Подп.	Дата
Разработал	Тозик			<i>[Signature]</i>	01.20
Проверил	Силинский			<i>[Signature]</i>	01.20
Нач. отдела	Тепляшина			<i>[Signature]</i>	01.20
Н.контр.	Хотимцов			<i>[Signature]</i>	01.20

Временное электроснабжение куста скважин ВПС№1

Стадия	Лист	Листов
Р		1

Кронштейн двойной для крепления на трубопровод Ф 426 мм





Поз.	Обозначение	Наименование	Кол.	Масса ед, кг	Примечания
1	ГОСТ 103-2006 С235 ГОСТ 27772-88	Сталь прокатная полосовая 4x25	0,5		кол-во в метрах
2	ГОСТ 103-2006 С235 ГОСТ 27772-88	Сталь прокатная полосовая 4x40	1,7		кол-во в метрах
3	ГОСТ 25129-82	Грунтовка ГФ-021	0,03	кг	
4	ГОСТ 6465-76	Эмаль ПФ-115 (черная)	0,06	кг	
5	IEK арт.СМЗ10-ВТ-10-030-НДЗ	Болт шестигранный М10х30 (горячий цинк)	2		

Примечания:

1. Конструкция сварная. Размеры катетов сварных швов принимать по минимальной толщине свариваемых элементов, но не менее 4 мм. Соединения выполнять ручной сваркой по ГОСТ 5264-80\* электродами Э42 по ГОСТ 9467-75\*. Сварку элементов производить по всей длине соприкасающихся поверхностей.
2. Все металлоконструкции покрыть двумя слоями эмали (поз.4) ПФ-115 по ГОСТ 6465-76 по слою грунтовки (поз.3) ГФ-021 по ГОСТ 25129-82.
3. \*- Размеры уточнить при монтаже.
4. Позиции 1...5 не учтены в спецификации оборудования изделий и материалов УЗ.19.0659-ЭС1С.

Согласовано					
Взам. инв. №					
Подп. и дата					
Инв. № подл.					

УЗ.19.0659-ЭС1.И2

КФ АО «Апатит»

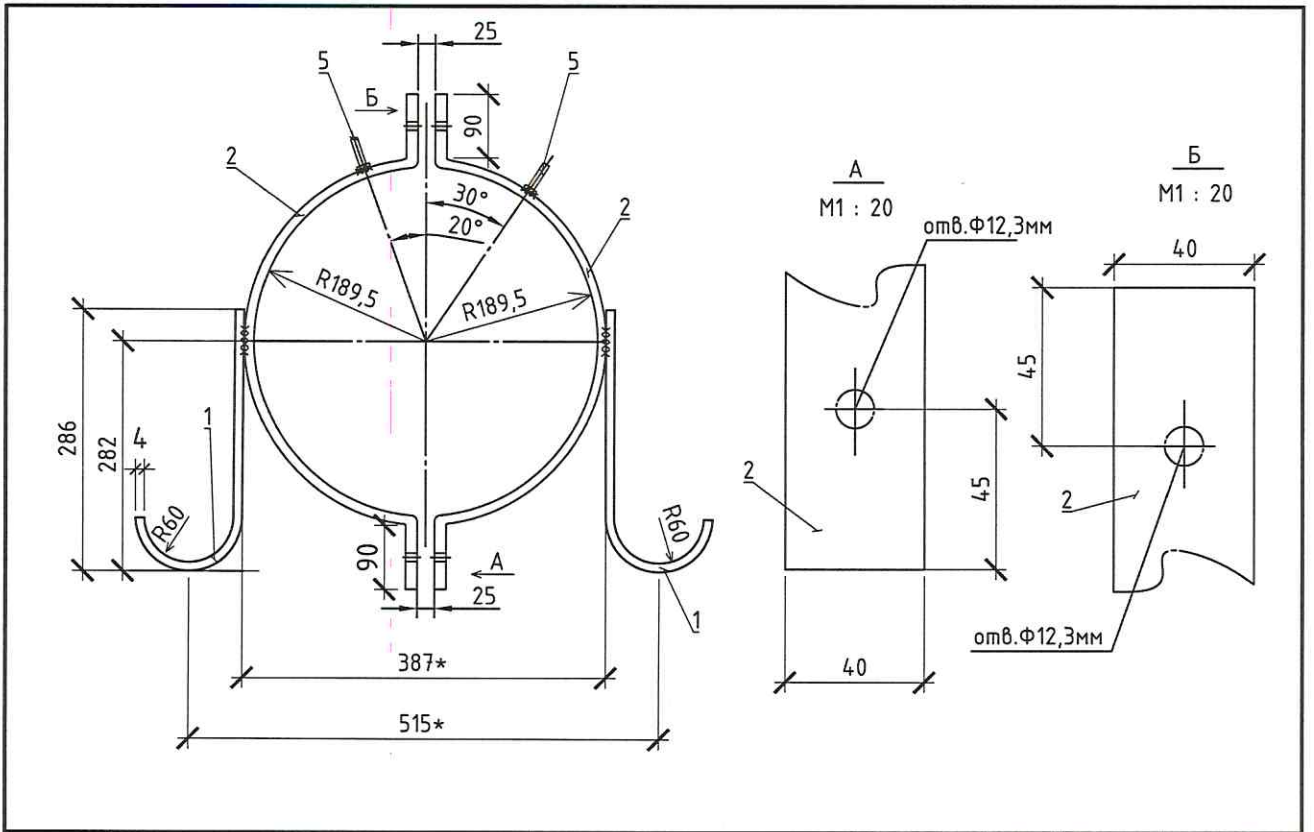
1	-	Зам.	15-20	<i>[Signature]</i>	02.20
Изм.	Кол. уч.	Лист	№ док.	Подп.	Дата
Разработал	Тозик	<i>[Signature]</i>			01.20
Проверил	Силинский	<i>[Signature]</i>			01.20
Нач. отдела	Тепляшина	<i>[Signature]</i>			01.20
Н.контр.	Хотимцов	<i>[Signature]</i>			01.20

Временное электроснабжение куста скважин ВПС№1

Кронштейн одинарный для крепления на трубопровод Ф 426 мм

Стадия	Лист	Листов
Р		1





Поз.	Обозначение	Наименование	Кол.	Масса ед, кг	Примечания
1	ГОСТ 103-2006 С235 ГОСТ 27772-88	Сталь прокатная полосовая 4x25	1		кол-во в метрах
2	ГОСТ 103-2006 С235 ГОСТ 27772-88	Сталь прокатная полосовая 4x40	1,55		кол-во в метрах
3	ГОСТ 25129-82	Грунтовка ГФ-021	0,03	кг	
4	ГОСТ 6465-76	Эмаль ПФ-115 (черная)	0,06	кг	
5	IEK арт.СМЗ10-ВТ-10-030-НДЗ	Болт шестигранный М10х30 (горячий цинк)	2		

Примечания:


1. Конструкция сварная. Размеры катетов сварных швов принимать по минимальной толщине свариваемых элементов, но не менее 4 мм. Соединения выполнять ручной сваркой по ГОСТ 5264-80\* электродами Э42 по ГОСТ 9467-75\*. Сварку элементов производить по всей длине соприкасающихся поверхностей.
2. Все металлоконструкции покрыть двумя слоями эмали (поз.4) ПФ-115 по ГОСТ 6465-76 по слою грунтовки (поз.3) ГФ-021 по ГОСТ 25129-82.
3. \*- Размеры уточнить при монтаже.
4. Позиции 1..5 не учтены в спецификации оборудования изделий и материалов УЗ.19.0659-ЭС1С.

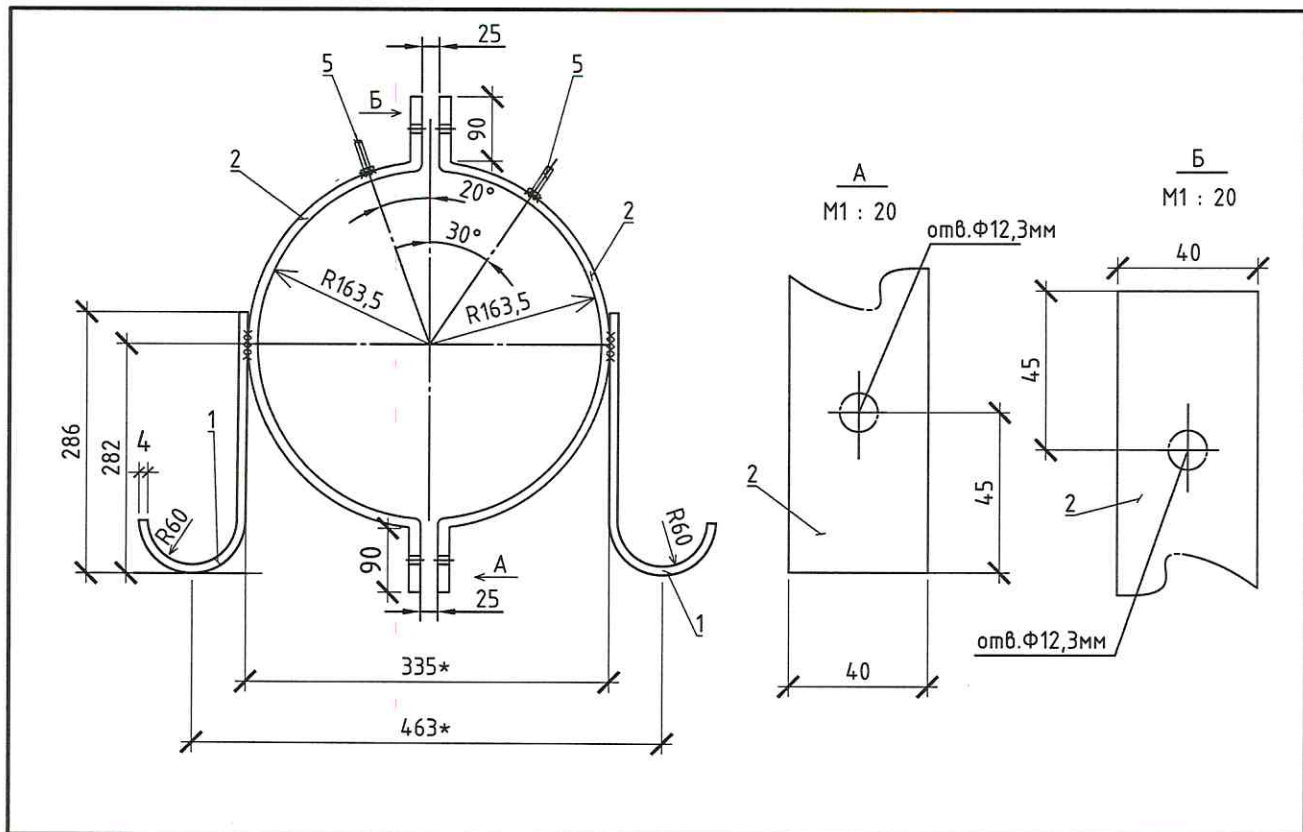
Согласовано

Взам. инв. №

Подп. и дата

Инв. № подл.

УЗ.19.0659-ЭС1.ИЗ					
КФ АО «Апатит»					
1	-	Зам.	15-20	<i>[Signature]</i>	02.20
Изм.	Кол. уч.	Лист	№ док.	Подп.	Дата
Разработал	Тозик			<i>[Signature]</i>	01.20
Проверил	Силинский			<i>[Signature]</i>	01.20
Нач.отдела	Тепляшина			<i>[Signature]</i>	01.20
Н.контр.	Хотимцов			<i>[Signature]</i>	01.20
Временное электроснабжение куста скважин ВПС№1			Стадия	Лист	Листов
			Р		1
Кронштейн двойной для крепления на трубопровод Ф 377 мм					



Поз.	Обозначение	Наименование	Кол.	Масса ед, кг	Приме- чания
1	ГОСТ 103-2006 С235 ГОСТ 27772-88	Сталь прокатная полосовая 4x25	1		кол-во в метрах
2	ГОСТ 103-2006 С235 ГОСТ 27772-88	Сталь прокатная полосовая 4x40	1,4		кол-во в метрах
3	ГОСТ 25129-82	Грунтовка ГФ-021	0,03	кг	
4	ГОСТ 6465-76	Эмаль ПФ-115 (черная)	0,06	кг	
5	IEK арт.СМЗ10-ВТ-10-030-НДЗ	Болт шестигранный М10х30 (горячий цинк)	2		

Примечания:

1. Конструкция сварная. Размеры катетов сварных швов принимать по минимальной толщине свариваемых элементов, но не менее 4 мм. Соединения выполнять ручной сваркой по ГОСТ 5264-80\* электродами Э42 по ГОСТ 9467-75\*. Сварку элементов производить по всей длине соприкасающихся поверхностей.
2. Все металлоконструкции покрыть двумя слоями эмали (поз.4) ПФ-115 по ГОСТ 6465-76 по слою грунтовки (поз.3) ГФ-021 по ГОСТ 25129-82.
3. \*- Размеры уточнить при монтаже.
4. Позиции 1...5 не учтены в спецификации оборудования изделий и материалов УЗ.19.0659-ЭС1.С.

УЗ.19.0659-ЭС1.И4

КФ АО «Апатит»

Изм.	Кол. уч.	Лист	№ док.	Подп.	Дата
1	-	Зам.	15-20	<i>[Signature]</i>	02.20
Разработал	Тозик	<i>[Signature]</i>			01.20
Проверил	Силинский	<i>[Signature]</i>			01.20
Нач.отдела	Тепляшина	<i>[Signature]</i>			01.20
Н.контр.	Хотимцов	<i>[Signature]</i>			01.20

Временное электроснабжение куста скважин ВПС№1

Кронштейн двойной для крепления на трубопровод Ф 325 мм

Стадия	Лист	Листов
Р		1



Согласовано

Взам. инв. №

Подп. и дата

Инв. № подл.

Позиция	Наименование и техническая характеристика	Тип, марка, обозначение документа, опросного листа	Код оборудования, изделия, материала	Завод-изготовитель	Единица измерения	Количество	Масса единицы оборудования, кг	Примечание
1.1	<u>Электротехническое оборудование, изделия и материалы</u> <b>1. Электрооборудование</b> Комплектная трансформаторная подстанция тупикового типа тупиковая классового типа в составе: – высоковольтное вводное устройство ВНА-10/630-20 – силовой трансформатор масляный S=400кВА, 6/0,4кВ – Распределительное устройство РУНН-0,4кВ	Приложение 1. Опросный лист КТПН Т 400-6/0,4 У1 к/к		ООО"МИТЭК"	шт.	1	КТП-1-вр	
2.1	<b>2. Кабельная продукция</b> Кабель силовой с бумажной пропитанной изоляцией с алюминиевыми жилами, бронированный напряжением 6кВ сечением: 3х95	АСБл-6 ГОСТ 18410-73		Завод «Севкабель»	км	0,04		
2.2	Кабель силовой с изоляцией из ПВХ на напряжение 1 кВ, бронированный с алюминиевыми жилами в холодостойком исполнении сечением: 4х95	АВВШвнг-ХЛ-1 ГОСТ 31996-2012, ТУ 3500-023-87439397-2016		Завод «Севкабель»	км	0,91		
2.3	Провод установочный с медной жилой ПугВ 1х35мм (ж/з)	ГОСТ 31947-2012 ТУ 16-705501-2010			км	0,14		
2.3а	Провод установочный с медной жилой ПугВ 1х10мм (ж/з)	ГОСТ 31947-2012 ТУ 16-705501-2010			км	0,10	1,1	
2.4	Концевая муфта внутренней установки для 3-х жильных кабелей с бумажной изоляцией на напряжение 10кВ	ТУ 3599-006-97284872-2006 ЭКВТп-10-70/120		000 "КЭЗ КВТ"	шт.	2		
2.5	Наконечник кабельный алюминиевый для кабелей сечением 95 мм <sup>2</sup> напряжением до 1 кВ	ТА95-12-13 ГОСТ 9581-80		000 "КЭЗ КВТ"	шт.	30		
2.6	Наконечник кабельный медный для жилы сеч.35мм <sup>2</sup> ТМЛ 35-10-9 (КВТ)	ГОСТ 7386-80		000 «КЭЗ КВТ»	шт.	2		

УЭ.19.0659-ЭС1.С

КФ АО "Алатит"

Временное электроснабжение  
куста скважин ВПС№1

Спецификация оборудования,  
изделий и материалов

Изм.	К.уч.	Изм.	Лист	№рек	Подпись	Дата
1	1	15-20				02.20
Разработана						
Проверил						
Нач.отдела						
Н.контр						

Статья	Лист	Листов
Р	1	3



Изм. № Подп. Подпись и дата  
Взам.№

Позиция	Наименование и техническая характеристика	Тип, марка, обозначение документа, опросного листа	Код оборудования, изделия, материала	Завод-изготовитель	Единица измерения	Количество	Масса единицы оборудования, кг	Примечание
2.7	Шайба алюминиевая (АД1М/М1), М12	ШАМ 25/13 (КВТ) ТУ 1680-040-9728-4872-2010		000 "КЭЗ КВТ"	шт.	30	1.1	
2.8	Наконечник кабельный медный для жилы сеч.10мм <sup>2</sup> ТМЛ 10-8-5 (КВТ)	ГОСТ 7386-80		000 «КЭЗ КВТ»	шт.	370		
3.1	Бурка кабельная для силовых кабелей напряжением до 1кВ У-134	ТУ 36-1440-82		000 "КЭЗ КВТ"	шт.	25		
3.2	Бурка кабельная для контрольных кабелей более 1кВ У-135	ТУ 36-1440-82		000 "КЭЗ КВТ"	шт.	4		
3.3	Хомут из полиамида 12 (морозостойчивый) 9х510	арт.26454		АО "ДКС"	шт.	100		
3.4	Жесткая двухстенная гофрированная труба для открытой прокладки н.д.110мм	арт. 170911		АО "ДКС"	м	575		
3.5	Жесткая двухстенная гофрированная труба для открытой прокладки н.д.50мм	арт. 151950		АО "ДКС"	м	140		
3.6	Муфта разъемная соединительная с фиксатором D110 мм	арт. 017110		АО "ДКС"	шт.	5		
3.7	Муфта соединительная D50 мм	арт. 015050		АО "ДКС"	шт.	3		
3.8	Столбик кабельный с табличкой для обозначения электропередач и кабелей связи	СКТ 1600 ТУ 2291-003-80696777-2014			шт.	4	1.2	
3.9	Вымпл с шестигранной головкой М10х30	ГОСТ Р ИСО 4017-2013			шт.	184		
3.10	Шайба плоская М10, горячий цинк	СМЗ10-SH-10-HDZ		IEK	шт.	740		
3.10	Шайба 10	ГОСТ 11371-78			шт.	556		
3.11	Гайка М10 шестигранная, горячий цинк	СМЗ10-GH-10-HDZ		IEK	шт.	370		
3.11	Гайка М10-шестигранная	ГОСТ ISO 4032-2014			шт.	556		
3.12	Болт шестигранный М12х50, горячий цинк	СМЗ10-BT-12-050-HDZ		IEK	шт.	370		
3.12	Шпилька М10х1000	СМЗ10-TM-08-001-HDZ		IEK	шт.	184		
3.13	Шайба плоская М12, горячий цинк	СМЗ10-SH-12-HDZ		IEK	шт.	740		
3.14	Гайка М12 шестигранная, горячий цинк	СМЗ10-GH-12-HDZ		IEK	шт.	370		

Позиция	Наименование и техническая характеристика	Тип, марка, обозначение документа, описного листа	Код оборудования, изделия, материала	Завод-изготовитель	Единица измерения	Количество	Масса единицы оборудования, кг	Примечание
3.15	Шайба гровер М12	СМZ10-SG-12		IEK	шт.	370	1.1	
3.16	Шайба гровер М10	СМZ10-SG-10		IEK	шт.	370		
3.17	Кронштейн двойной для крепления на трубопровод $\phi$ 426 мм	УЭ.19.0659-ЭС1И1			шт.	56		
3.18	Кронштейн одинарный для крепления на трубопровод $\phi$ 426 мм	УЭ.19.0659-ЭС1И2			шт.	42		
3.19	Кронштейн двойной для крепления на трубопровод $\phi$ 377 мм	УЭ.19.0659-ЭС1И3			шт.	52		
3.20	Кронштейн двойной для крепления на трубопровод $\phi$ 325 мм	УЭ.19.0659-ЭС1И4			шт.	34		
<b>4. Материалы</b>								
4.1	Контактная пробоящая паста	КПП		000 "КЭЗ КВТ"	пуда	1		
4.2	Песок строительный природный	ГОСТ 8736-93			м <sup>3</sup>	1		
4.3	Блок бетонный ФБС 2,4-6-6	ГОСТ 13579-78			шт.	2		
4.4	Эмаль ПФ-115	ГОСТ 6465-76			кг	11,04	1.2	
4.5	Грунтовка Ф-021	ГОСТ 25129-82			кг	5,52	1.3	
<b>5. Трубы и черные металлы</b>								
5.1	Сталь прокатная полосовая 25x4	ГОСТ 103-2006			м	$\phi=445$		
5.2	Сталь прокатная полосовая 40x4	ГОСТ 103-2006			м	$\phi=586$ 0,24		
5.3	Сталь прокатная полосовая 50x5	ГОСТ 103-2006			м	0,012		

1	3	Изм.	15-20	02.20
Изм.	К. уч.	Лист	№ док	Подпись

УЭ.19.0659-ЭС1С

Изм. № Подл.	Подпись и дата	Взам.инв.№
--------------	----------------	------------