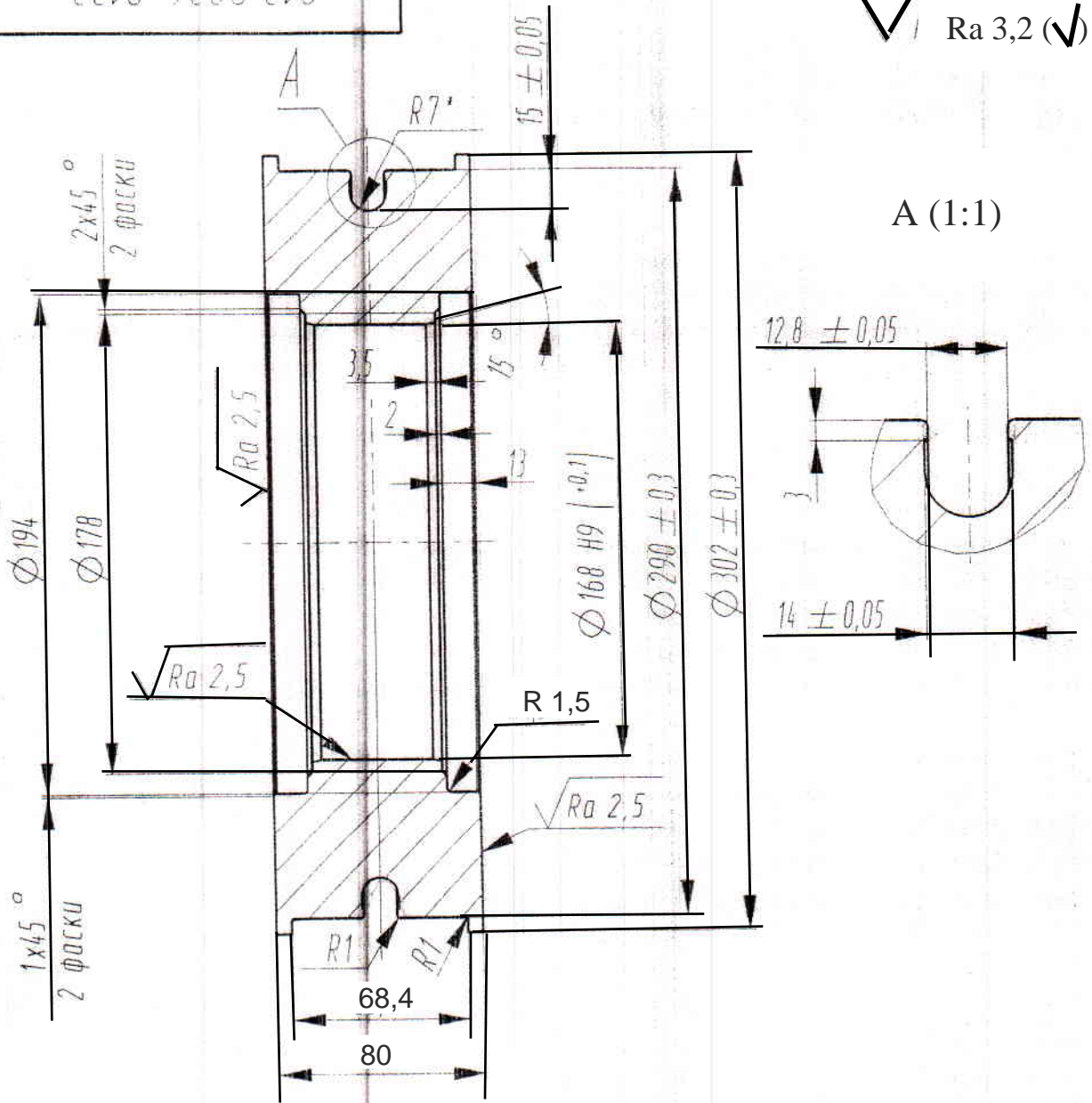


913.9836-0133

✓ Ra 3,2 (✓)



1. 47...52 HRC
2. H14; h14; ±12/2
3. *

Перв. примеч.

справ. №

Подп. и дата

Инв. и дучол

Взам. инв. N

Подп. и дата

Учр. подл.

Изм.	Лист	№ докум.	Подп.	Дата
				06.12.11
Разраб.				
Проб.				
Н.контр.				

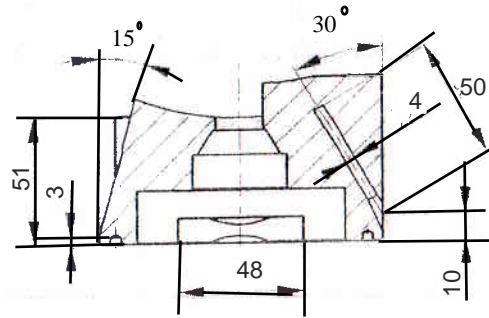
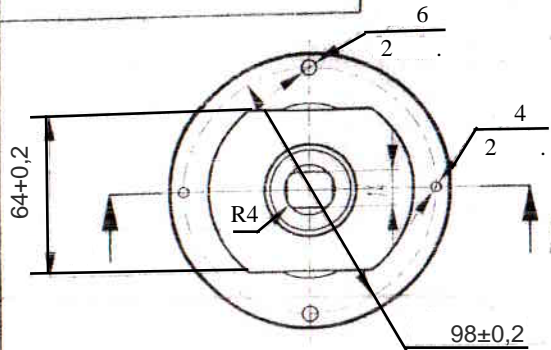
Колесо для меди

Сталь 4X5MFC ГОСТ 5950-73

913.9836-0133

Лит	Масса	Масштаб
0	25,2	1:2,5
Лист	Листов	1

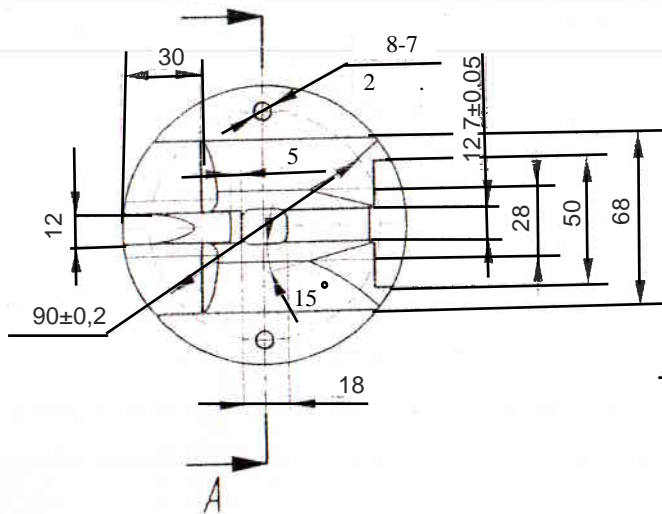
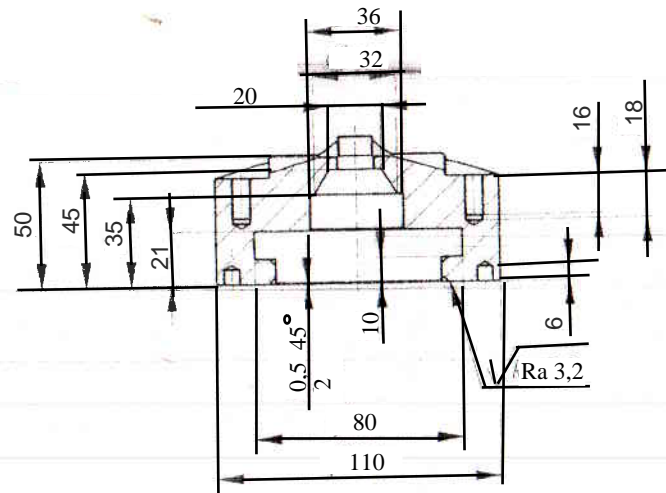
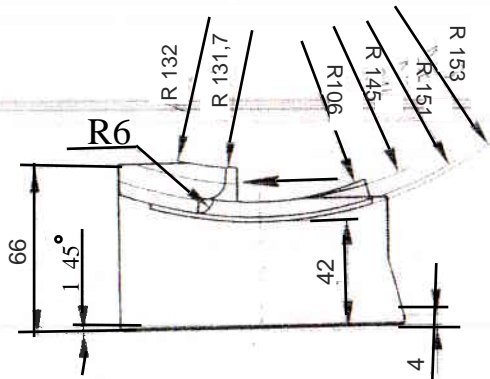
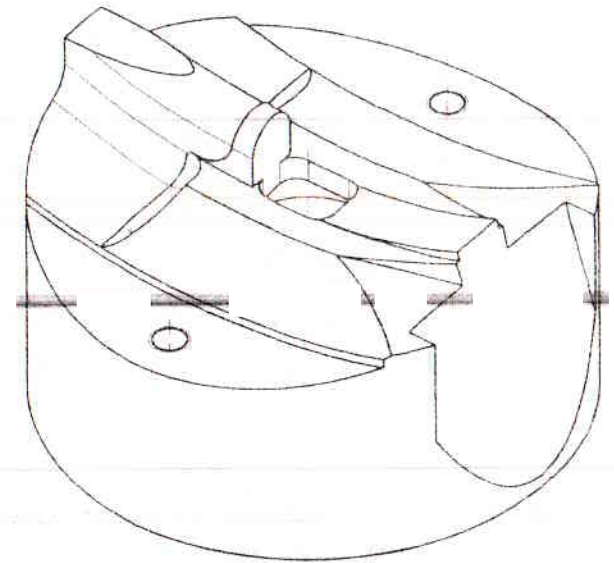
913 9836-0134



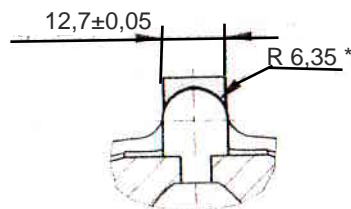
A-A

$\sqrt{Ra 2,5}$

1:1



(1:1)



1. 47...52 HRC

2. H14; h14; ±12/2

3. *

				913 9836-0134		
Изм.	Лист	№ докум.	Подп.	Дата	Лист	Масса
Разраб.				06.12.11	0	2,6
Проб.					Лист	Листов
Н.контр.						1:2
Камера для меди						
Сталь 4Х5МФС						
ГОСТ 5950-73						

913.9836-0135

Перв. примеч.

Сороб. №

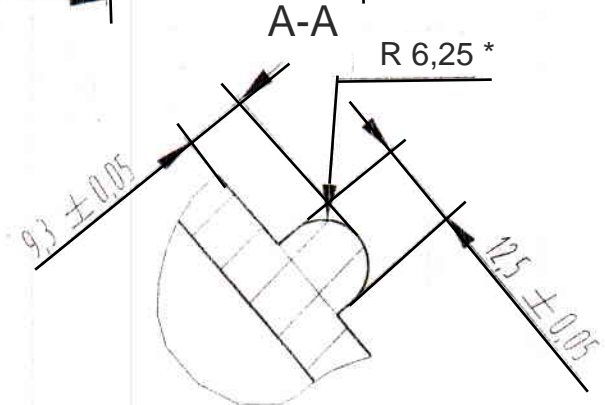
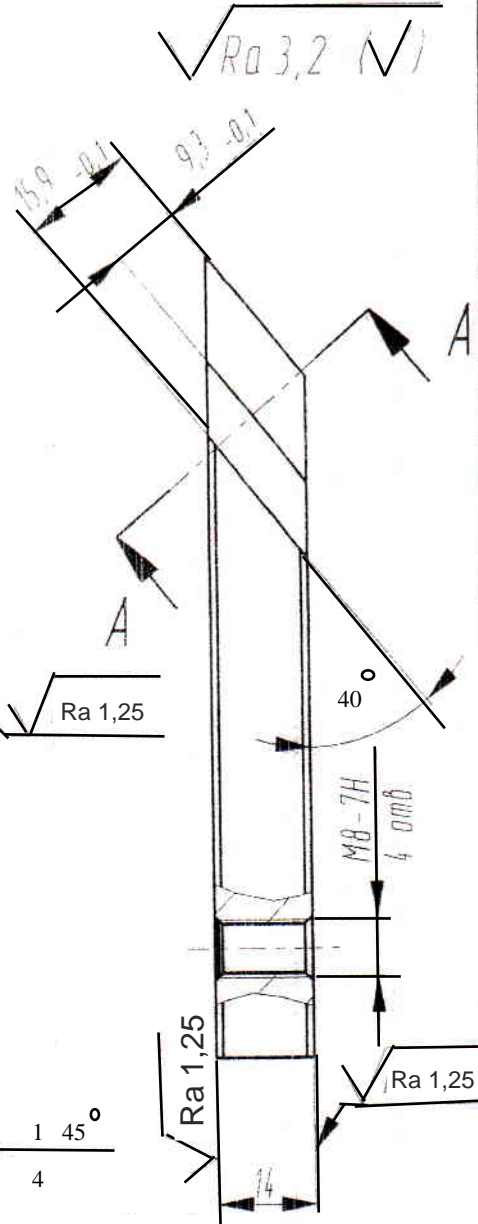
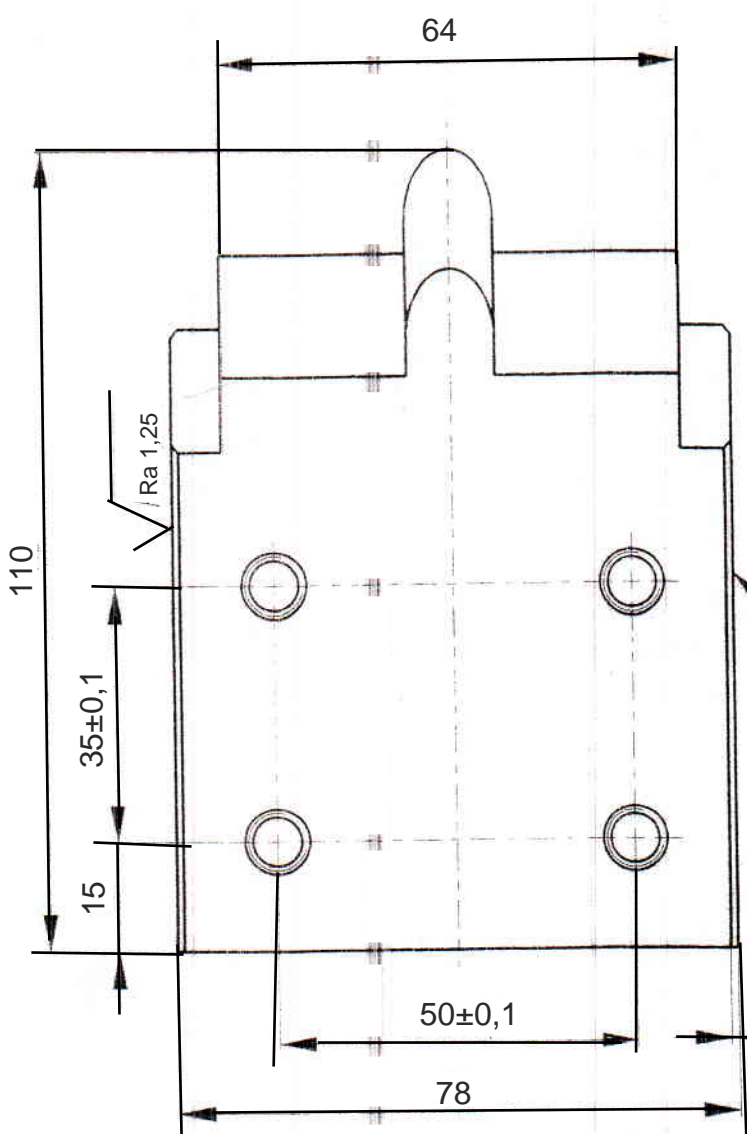
Подп. и дата

Инд. и дроб

Взам. инв. №

Подп. и дата

Инд. подл.



1. 47...52 HRC
2. H14; h14; ±12/2
3. *

Изм.	Лист	№ докум	Подп.	Дата
Разраб.				06.12.11
Проб.				
Инд.				

Нож для меди

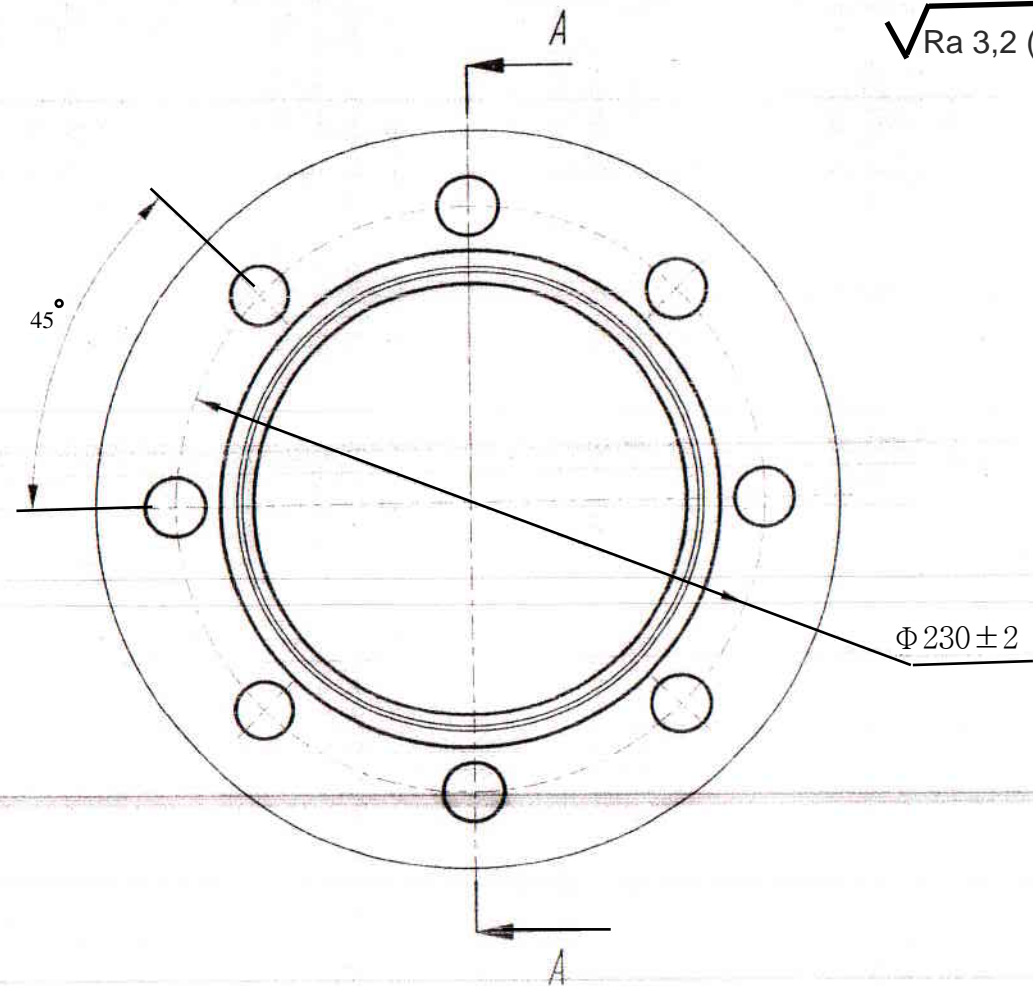
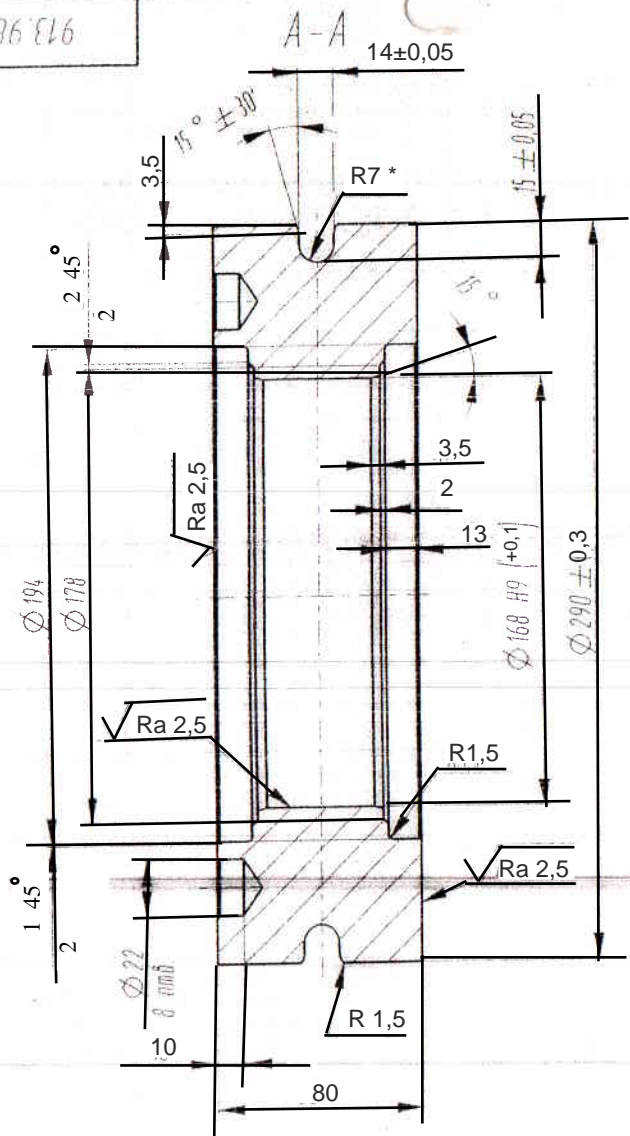
913.9836-0135

Лит.	Масса	Масштаб
0	0,7	1:1
Листа	Листов	1

Сталь 9ХС ГОСТ 5950-2000

Формат А4

913.9836-0132



$\sqrt{Ra 3,2 (\checkmark)}$

1. 47...52 HRC
2. H14; h14; $\pm 12/2$
3. *

				913.9836-0132		
Изм.	Лист	№ докум.	Подп.	Дата	Лист	Масштаб
Разраб.				06.12.11	0	24,3 1:2
Проб.					Лист	Листов 1
Н.контр.						
Колесо для алюминия						
Сталь 4Х5МФС						
ГОСТ 5950-73						

Формат А3

913.9836-0137

Лист примеч.

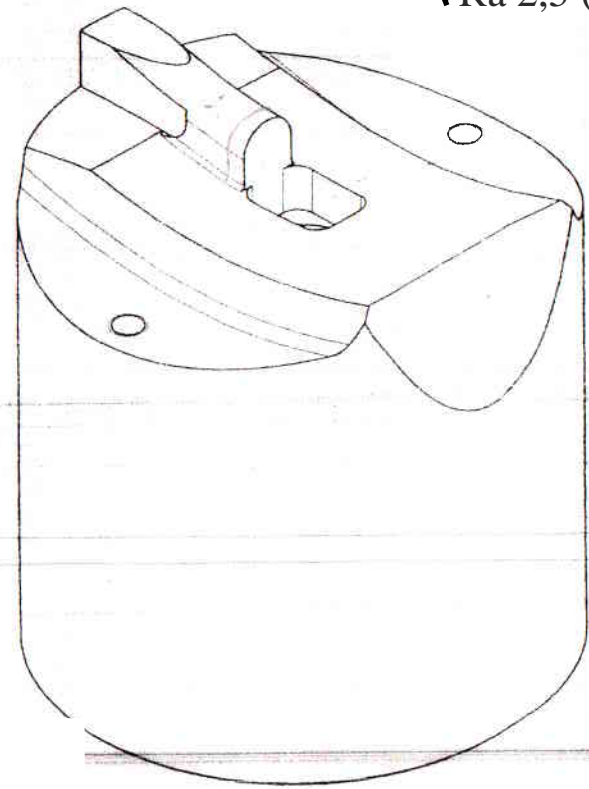
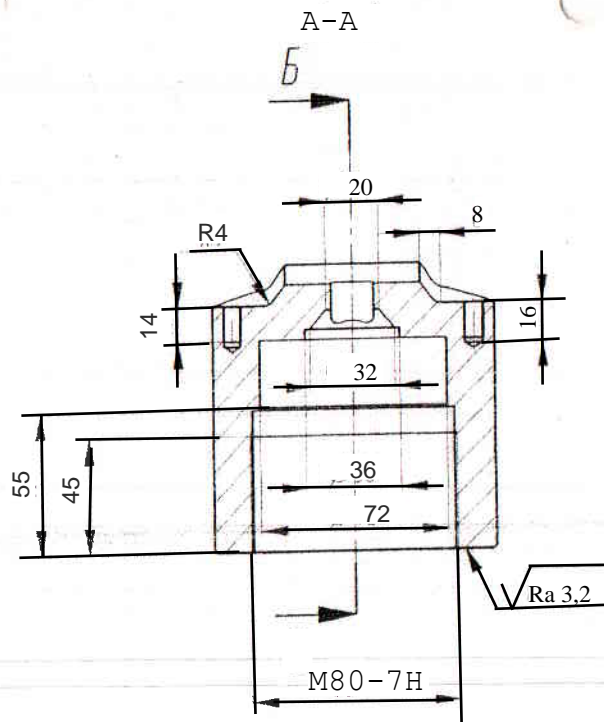
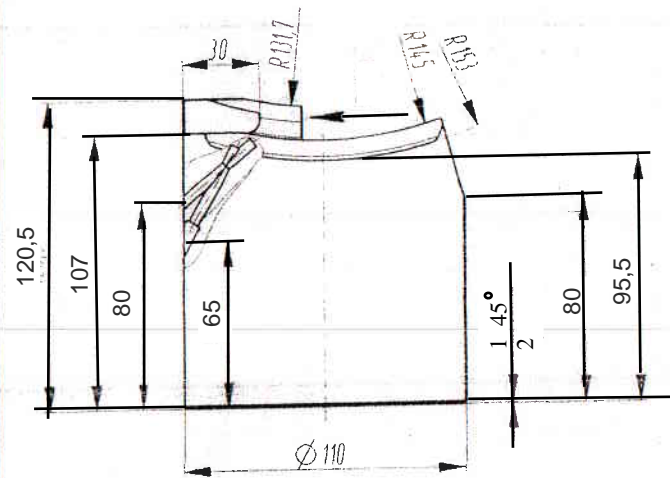
Станд. №

Подп. и дата

Инд. и дата

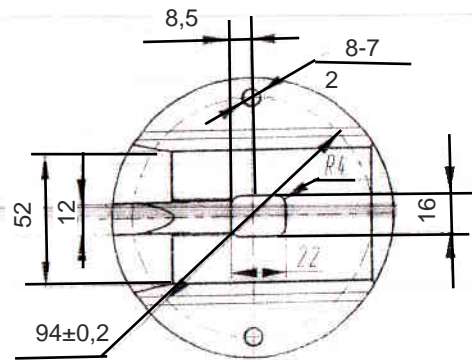
Подп. и дата

Инд. подл.

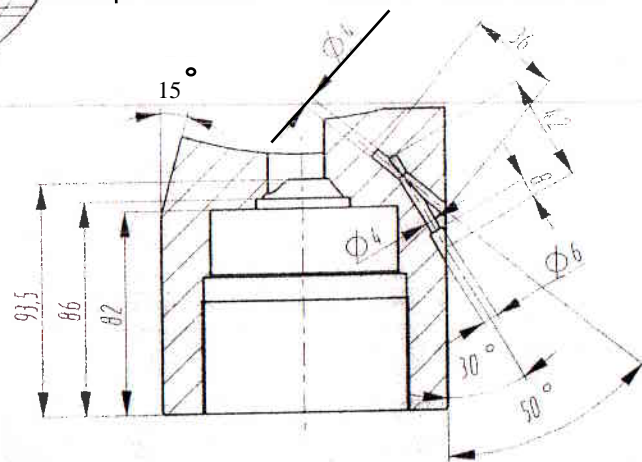
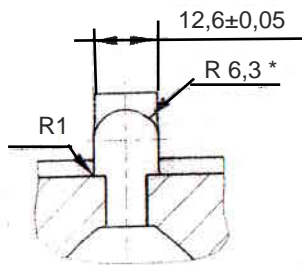


1:1

$\sqrt{Ra 2,5}$ (✓)



(1:1)

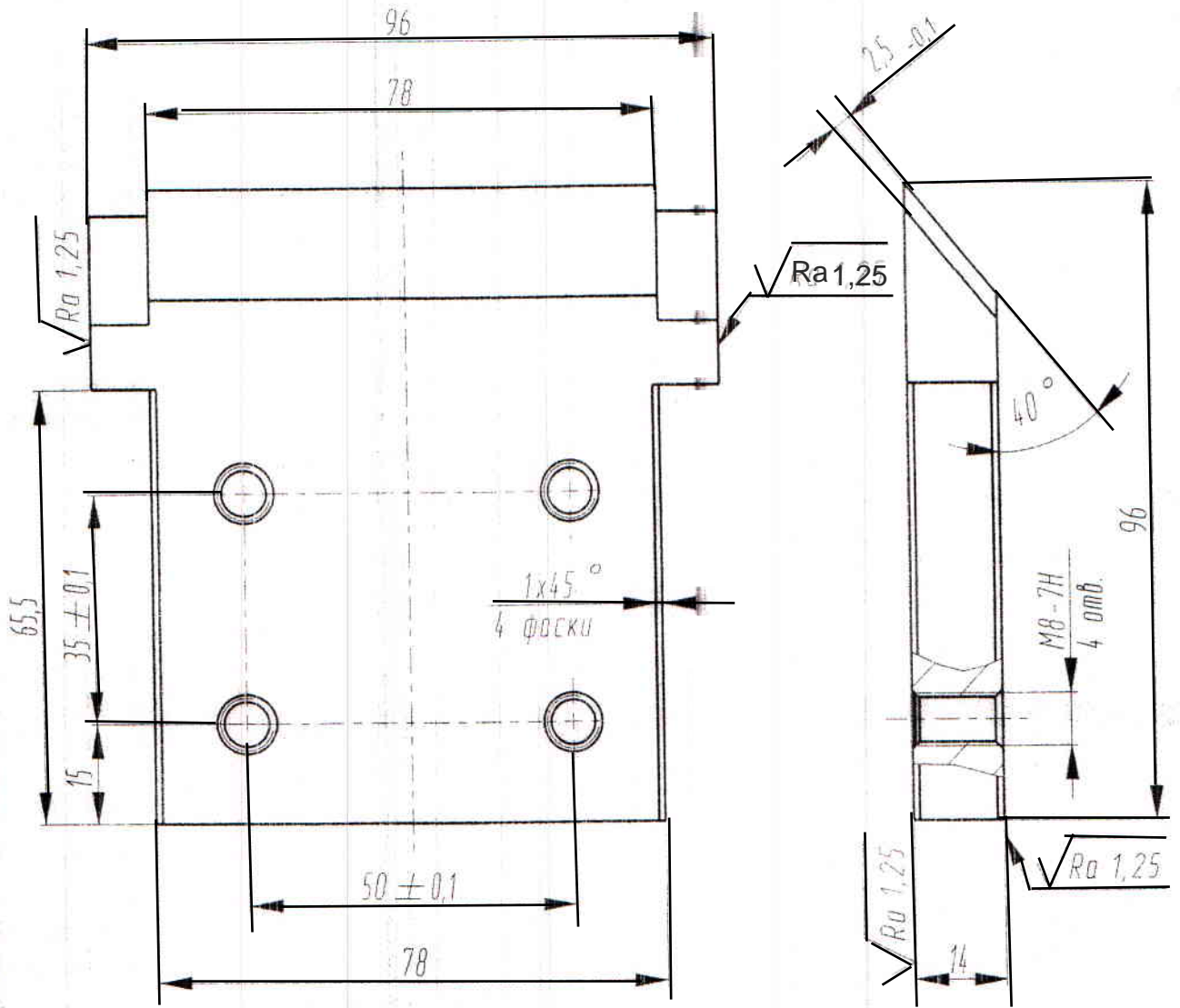


1. 47...52 HRC
2. H14; h14; ±t2/2
- 3.*Размер для справок

				913.9836-0137			
Изм.	Лист	№ докум.	Подп.	Дата	06.12.11		
Разраб.	Г.						
Пров.							
И контр.							
Камера для алюминия					Лит.	Масса	Масштаб
					0	4,7	1:2
Сталь 4Х5МФС ГОСТ 5950-73					Лист	Листов	1

913.9836-0136

$\sqrt{Ra 3,2}$ (✓)



1. 47...52 HRC
2. H14; h14; ±12/2

913.9836-0136

Перв. примеч.

Справ. №

Подп. и дата

Взам. инв. №

Инв. №

Подп. и дата

Инв. подл.

Изм	Лист	№ докцм.	Подп	Дата
Разраб.		104		06.12.11
Проб.				
Н.контр.				

Нож для алюминия

Сталь 9ХС ГОСТ 5950-2000

Лит.	Масса	Масштаб
0	0,8	1:1
Лист	Листов	1