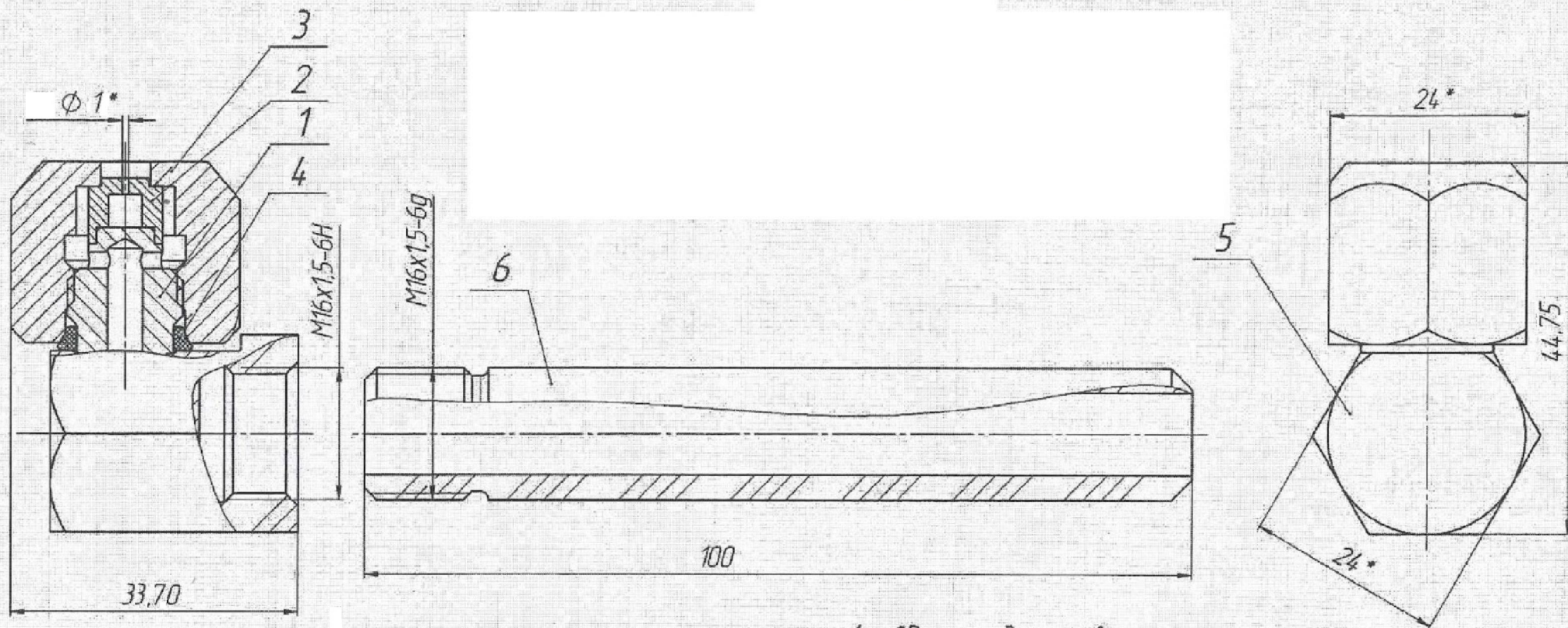


864/14.00.000-СБ

Позиция	Обозначение	Наименование	Кол-во	Масса, г	Материал
1	864/14.00.001	Штуцер	1	17	Круг 16 14Х17Н2
2	864/14.00.003	Ниппель	1	3	Круг 10 14Х17Н2
3	864/14.00.002	Гайка накидная	1	60	Шестигран. 24 14Х17Н2
4	БЧ	Кольцо уплотнительное	1	0,22	NBR
5	БЧ	Угловой переходник	1	82	Шестигран. 24 14Х17Н2
6	БЧ	Трубка форсунки	1	95	Труба 16x3 08Х18Н10Т



- \*Размеры для справок.
- Крутящий момент затяжки детали 864/14.00.002 (40,2 ± 4,9) Н.м. ((4,1 ± 0,5) кгс.м).

Технические требования

Расход	35 - 37,5 л/час
Рабочее давление	20 - 25 кг/см <sup>2</sup>
Угол распыла	80°

864/14.00.000-СБ				Литера	Масса	Масштаб
Изм/лист	№ докум.	Подп.	Дата	п	-	2:1
Разраб.						
Проб.				Лист	Листов 1	
Т. контр.						
Н. контр.						
Утв.						

Копировал

Формат А3

Легб. примен

Справ. №

Полп. и дата

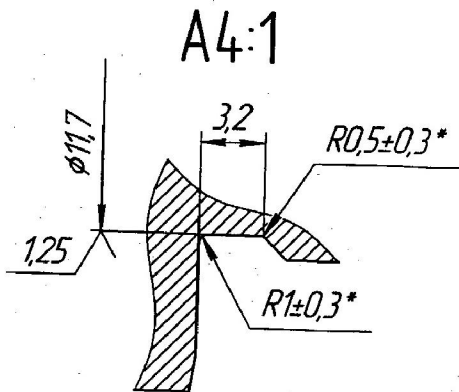
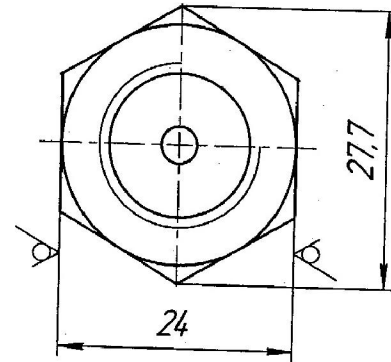
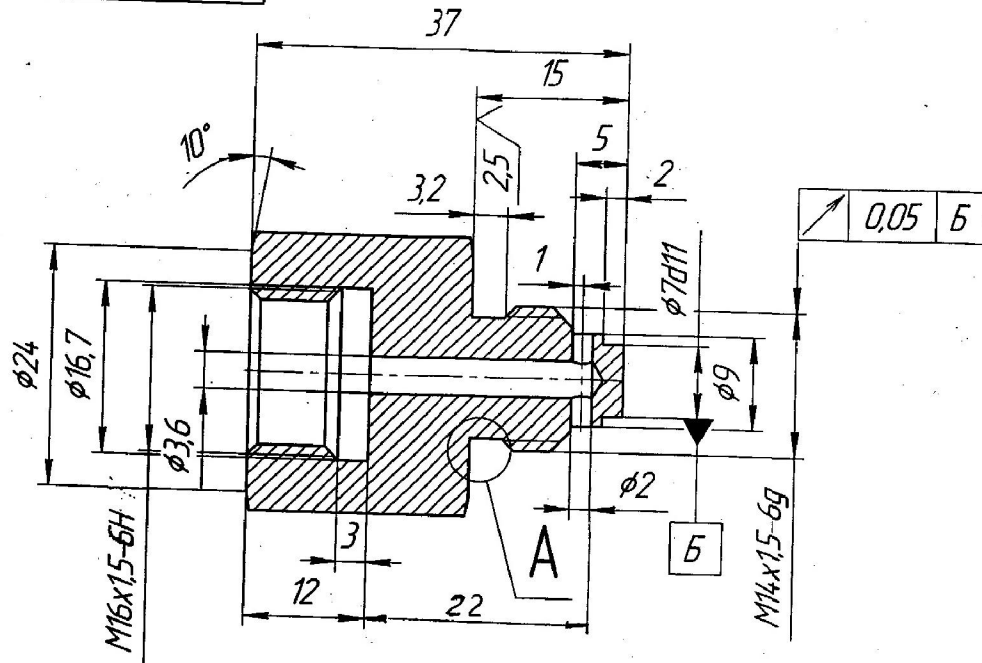
Взам. инв. №/Инд. №/дубл.

Полп. и дата

Инд. № подл.

864/14.00.001

√ Rz20 (√)



1. Резьба (по ГОСТ 9150-81; ГОСТ 8724-81; ГОСТ 24705-81)
2. Выход резьбы, сбеги, недорезы, проточки и фаски ( по ГОСТ 10540-80, ГОСТ 27148-86.)
3. H12, h12, ±  $\frac{IT12}{2}$ .
4. \* Размеры обеспечить инструментом.

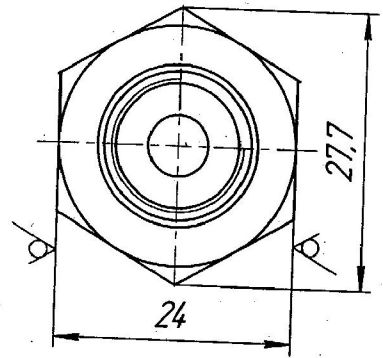
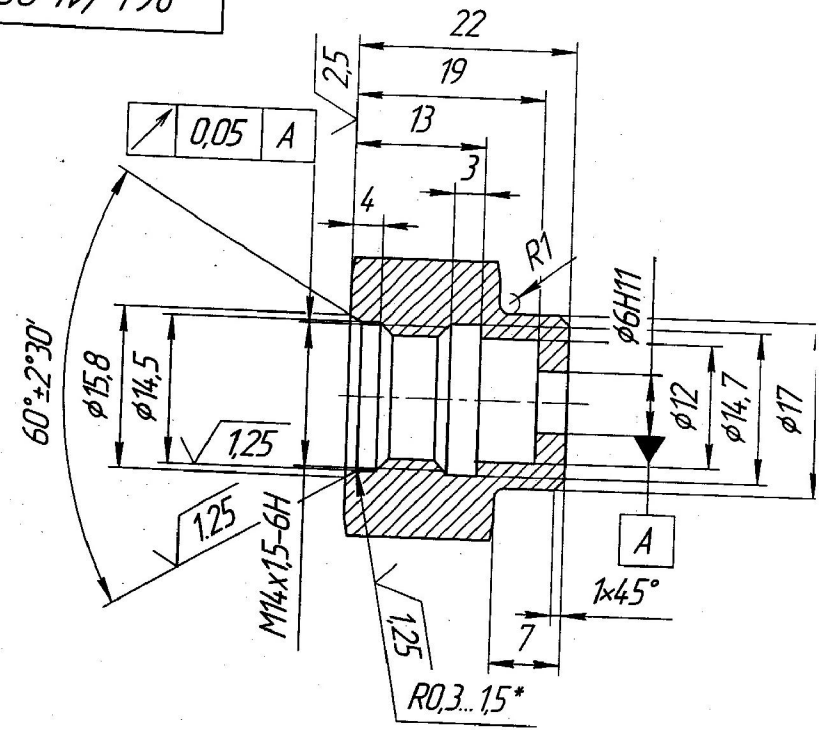
				864/14.00.001			
Изм./Лист	№ докум.	Подп.	Дата	Штуцер	Лист	Масса	Масштаб
Разработ.							2:1
Проб.					Лист	Листов	1
Т.контр.					Сталь 12X18H10T		
И.контр.							

Изд. № подл. Подп. и дата. Изм. № 01. Подп. и дата. Взам. инв. №. Инв. № докум. Подп. и дата. Справ. №. Изм. № 01. Подп. и дата.



864/14.00.002

$\sqrt{Rz20}$  (✓/)



1. HB 269...321
2. Резьба (по ГОСТ 9150-81; ГОСТ 8724-81; ГОСТ 24705-81).
3. Выход резьбы, слезы, недорезы, проточки и фаски (по ГОСТ 10549-80, ГОСТ 27148-86).
4.  $H12, h12, \pm \frac{IT12}{2}$ .
5. \*Размер обеспечить инструментом.

Лист №	Листов	№ докум.	№ 1	№ 2	№ 3	№ 4	№ 5	№ 6	№ 7	№ 8	№ 9	№ 10
Лист	Лист	Лист	Лист	Лист	Лист	Лист	Лист	Лист	Лист	Лист	Лист	Лист
Лист	Лист	Лист	Лист	Лист	Лист	Лист	Лист	Лист	Лист	Лист	Лист	Лист

864/14.00.002			Лист	Масса	Масштаб
Изм.	Лист	№ докум.	Подп.	Лист	Масштаб
Разраб.					2:1
Проб.					
Т.контр.					
И.контр.					
Гайка накидная				Лист	Листов 1
Сталь 14X17H2					

864/14.00.000 СБ

Проб. примеч.

Спроб. №

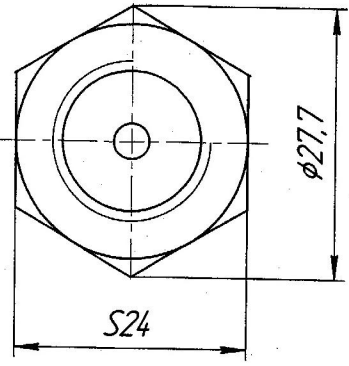
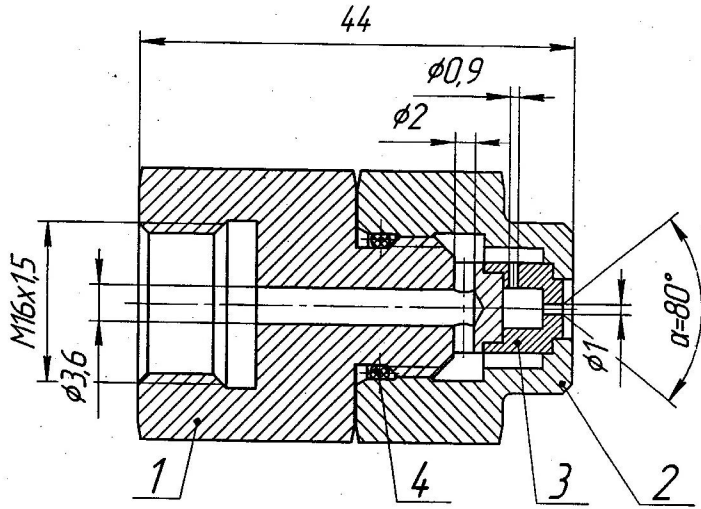
Подп. и дата

Инд. № дробл.

Взам. инв. №

Подп. и дата

Инд. № подл.



Расход -  $Q=35л/час$   
 Рабочее давление -  $P_{раб.}=17кг/час.$   
 Угол распыла -  $\alpha=80^\circ$

№ поз.	Обозначение	Наименование	Кол.	Примечание
1	864/14.00.001	Штуцер	1	
2	864/14.00.002	Гайка накидная	1	
3	864/14.00.003	Ниппель	1	
4		Кольцо уплотнительное 011-014-10 ГОСТ 9833-73	1	

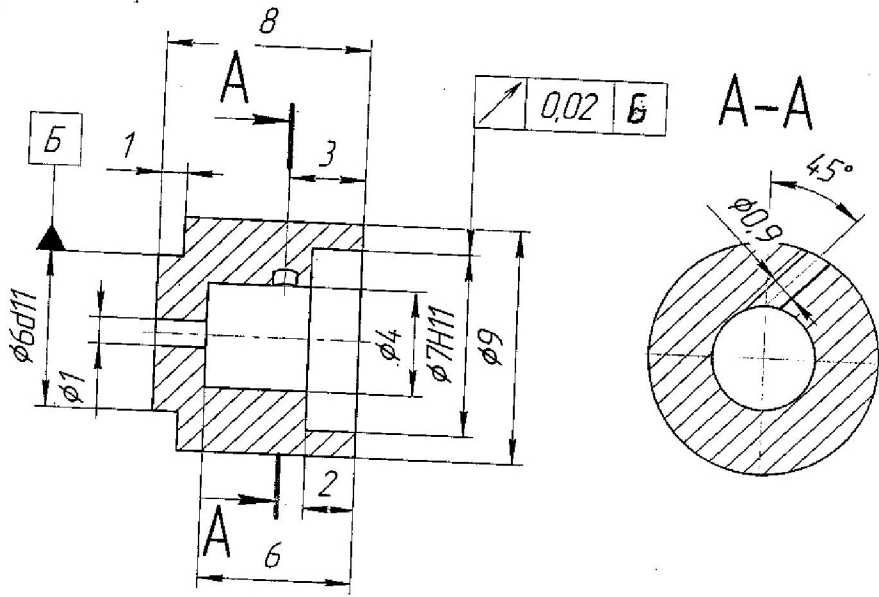
864/14.00.000 СБ

Изм./лист	№ докум.	П.З.	Л.	Лист	Масса	Масштаб
Разраб.						2:1
Проб.				Лист	Листов	1
Т.контр.						
Н.контр.						

Форсунка

864/14.00.003

√ Rz20



1. H12, h12, ±  $\frac{IT12}{2}$

Лист 1  
 Стр. 1  
 Вид  
 Изм.  
 Кол. изм.  
 Дата изм.  
 Кол. изм.  
 Дата изм.

864/14.00.003

Ниппель

Сталь 12X18H10T  
 ГОСТ 5632-79

Лист	Масса	Масштаб
		5:1
Лист	Листов	1

Копировал

Формат А1