

ЭО.565717.ДЖНБ

√ Ra3,2 (✓)

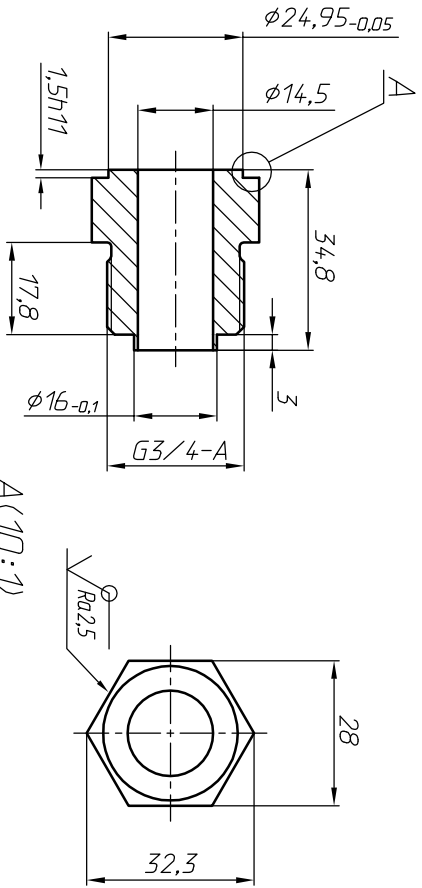


Рис. 1

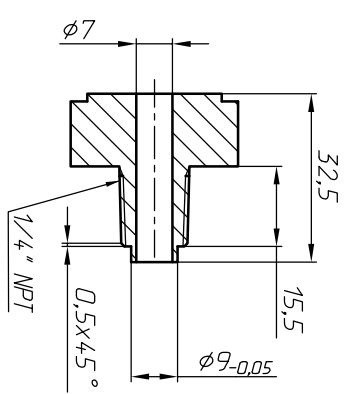
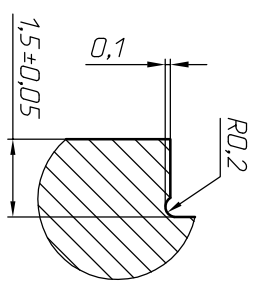


Рис. 4
Остальное - см. рис. 1



A (10:1)

Рис. 2
Остальное - см. рис. 1

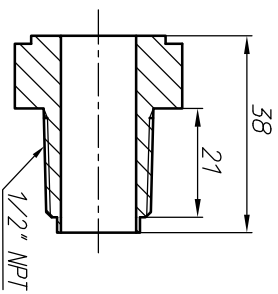
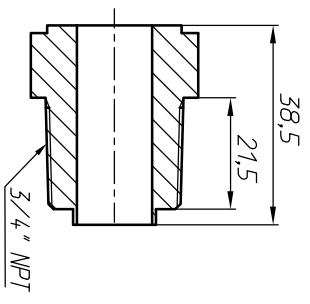


Рис. 3
Остальное - см. рис. 1



Обозначение	Рис.	Масса
УНКР.714575.023	1	0,11
УНКР.714575.023-01	2	0,08
УНКР.714575.023-02	3	0,12
УНКР.714575.023-03	4	0,06

1. Сбегу, проточку и не указанные фаски по ГОСТ 10549-80.
2. Острые кромки притупить радиусом 0,3 мм.
3. Трубная коническая резьба NPT по ANSI/ASME B1.20.1.
4. Общее допуск по ГОСТ 50893.2-2002 - ТК.
5. Маркировать ч, клеймить К на бурже.

Инв. N подл.	Подп. и дата	Взаим. инв. N	Инв. N дубл.	Подп. и дата

Справ. N	Перв. примен.
ГЧР-16	УНКР.433649.037

Изм/Лист	N докум.	Подп.	Дата
Разраб.	Абдуллаев		
Проб.	Бажинцов		
Т. контр.	Цветков		
Нач. свкт.	Шувалко		
Н. контр.	Букчина		
Читб.	Фролов		

УНКР.714575.023			
Штыцер			
Лист	Масса	Масштаб	
A		см/мм	1:1
Лист		Листов	1
Штыцерный 28-й по ГОСТ 8560-78			
12Х18Н10Т ГОСТ 5632-2014			