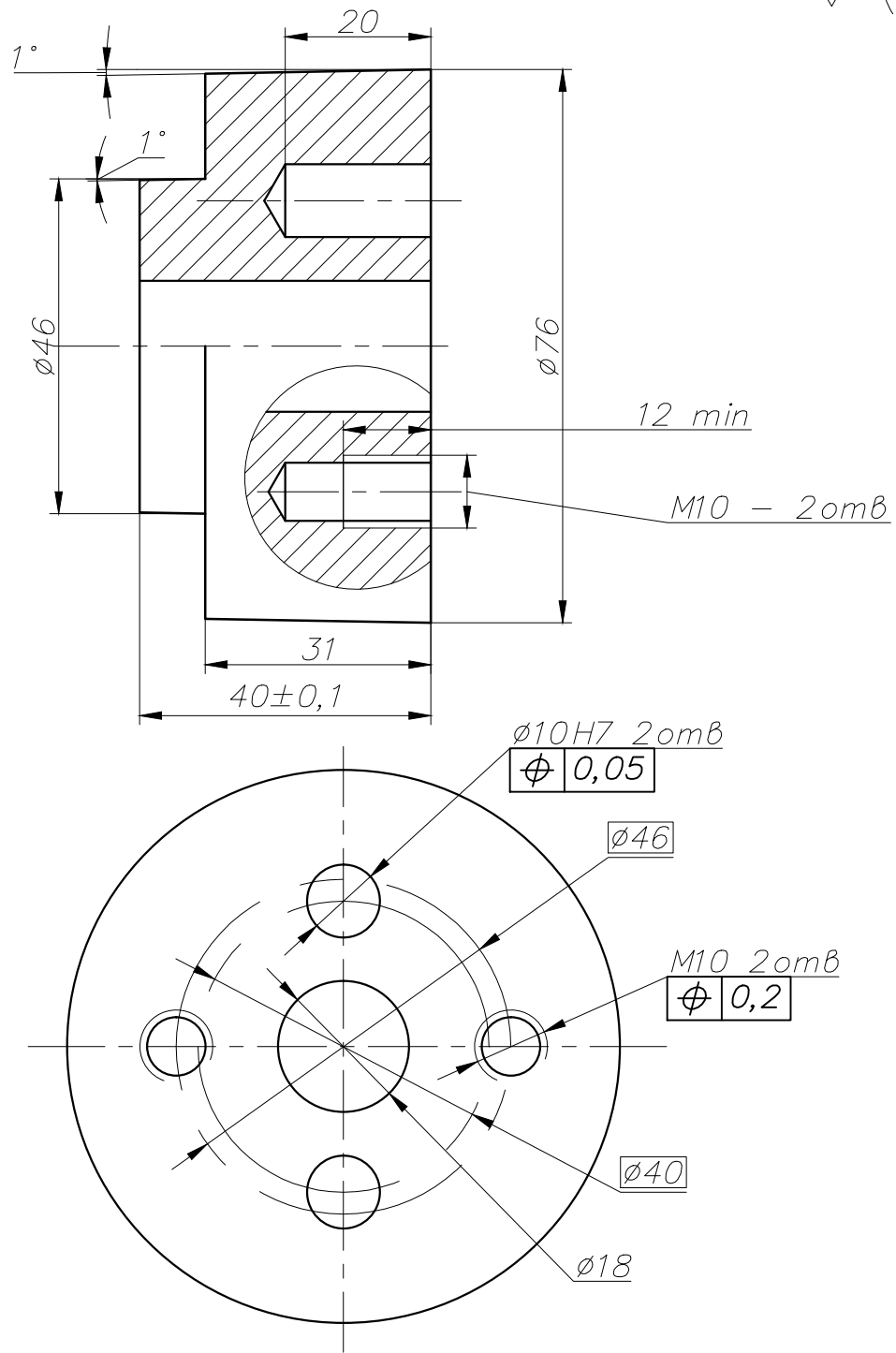


Перв. прим.

Справ. ?

Rz20 ✓(✓)



1. Неуказанные предельные отклонения размеров: H14, h14,  $\pm IT14/2$ .

О. КНД8. БОК.02

Изм.	Лист	? докум.	Подп.	Дата
Разработал				
Проверил				
Т. контроль				
Н. контроль				
Утв.				

Вставка  $\Phi$  боковины КНД

Лист | Масса | Масштаб

1:1

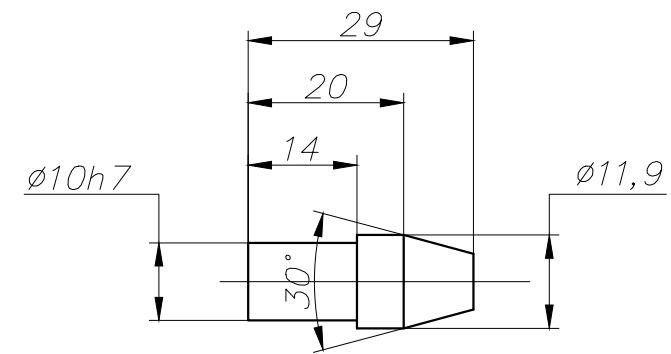
Лист 1 | Листов 1

Пруток 80 сплав АК6Т

Перв. прим.

Справ. ?

Rz20 ✓(✓)



1. Неуказанные предельные отклонения размеров: H14, h14,  $\pm IT14/2$ .

О. КНД8. БОК.05

Изм.	Лист	? докум.	Подп.	Дата
Разработал				
Проверил				
Т. контроль				
Н. контроль				
Утв.				

Штифт  $\Phi$  боковины КНД

Лист | Масса | Масштаб

2:1

Лист 1 | Листов 1

Ст 45(40X)