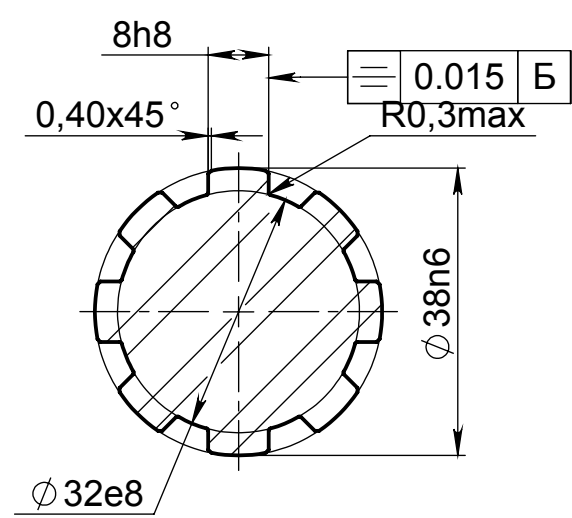
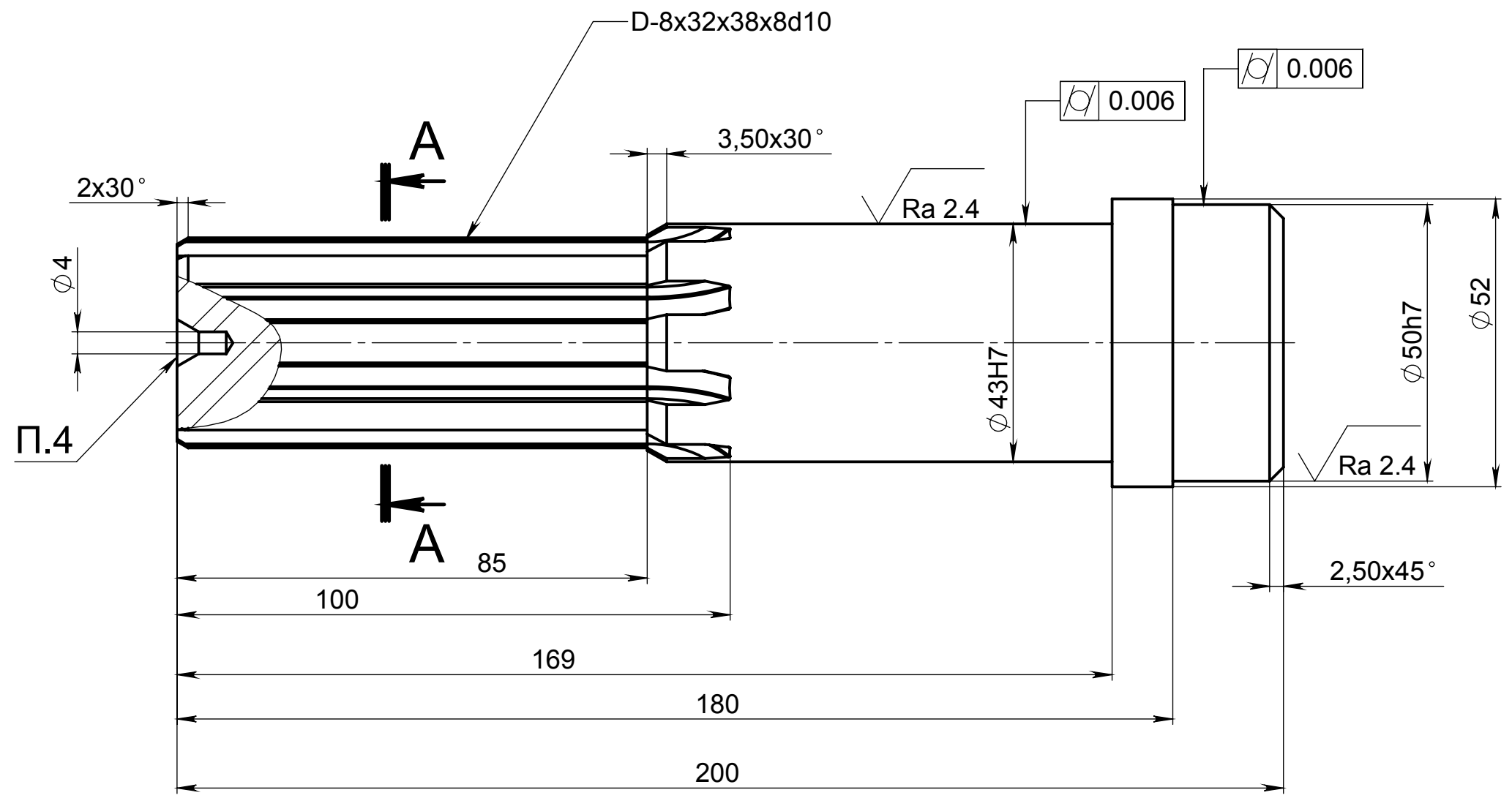


√ Ra 6.4 (✓)

A-A (1 : 1)



1. * Размеры для справок.
2. Неуказанные предельные отклонения - по IT12
3. Допускается замена материала на другой с аналогичными механическими свойствами.
4. Центровочное отверстие $\phi 4$ ГОСТ 14034-74. С обоих торцов детали.
5. Шлицевые соединения выполнить по ГОСТ1139-80.

Справ. №	Подп. и дата	Инв. № дубл.	Взам. инв. №	Подп. и дата	Инв. № подл.

Изм.	Лист	№ докум.	Подп.	Дата	Ось	Лит.	Масса	Масштаб
Разраб.							2	1:1
Пров.						Лист 1	Листов 1	
Т. контр.						Сталь 45 ГОСТ 1050-2013		
Н. контр.						ООО "СПО"		
Утв.					1	Копировал	Формат А3	