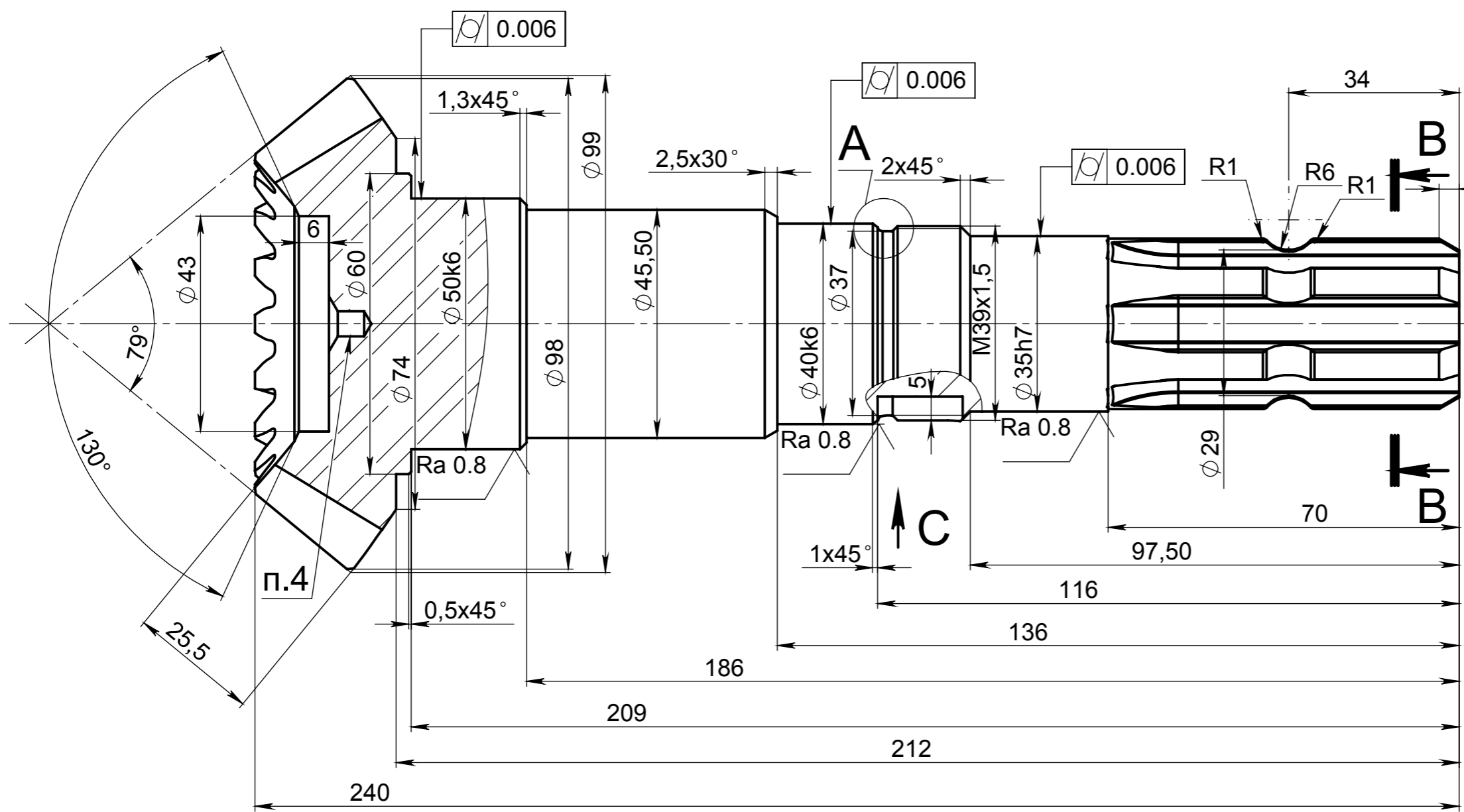
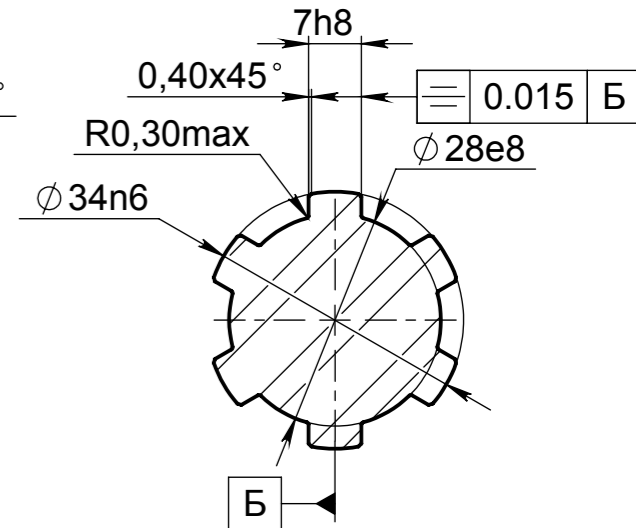


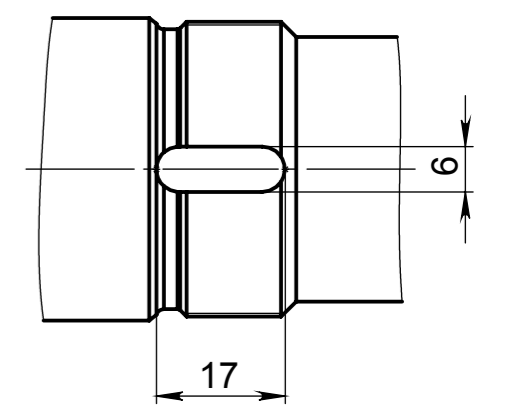
√ Ra 6.3 (✓)



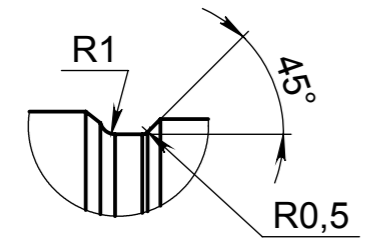
B-B (1 : 1)



C (1 : 1)



A (2 : 1)



1. \* Размеры для справок.
2. Неуказанные предельные отклонения - по IT12
3. Допускается замена материала на другой с аналогичными механическими свойствами.
4. Центровочное отверстие  $\phi 4$  ГОСТ 14034-74. С обоих торцов детали
4. Твердость зубчатого венца -269...302 НВ.
5. Шлицевые соединения выполнить по ГОСТ1139-80.
6. Допускается изготовление шестерни отдельно от вала с последующей сваркой.

Средний нормальный модуль	$m = 5,0$ мм
Число зубьев	$z = 18$
Тип зуба	Круговой
Угол наклона	$0^\circ$
Нормальный исходный контур	ГОСТ 16202-81

Изм.	Лист	№ докум.	Подп.	Дата
Разраб.				
Пров.				
Т. контр.				
Н. контр.				
Утв.				

<b>Коническая вал-шестерня</b>	Лит.	Масса	Масштаб
		2.8	1:1
Лист 1		Листов 1	
Сталь 45 ГОСТ 1050-2013		ООО "СПО"	

Справ. №	Подп. и дата	Инв. № дубл.	Взам. инв. №	Подп. и дата	Инв. № подл.