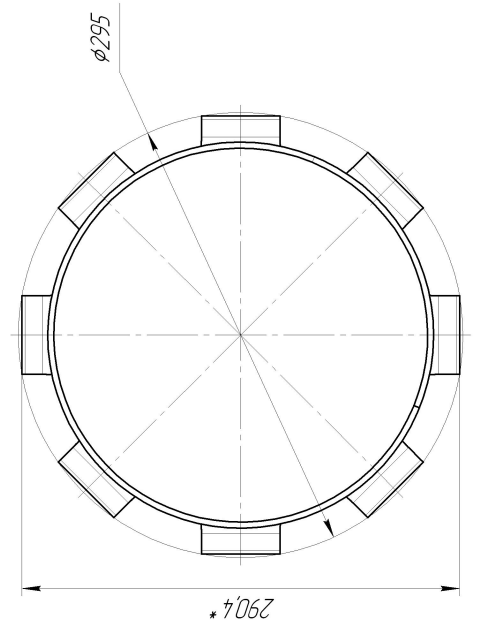
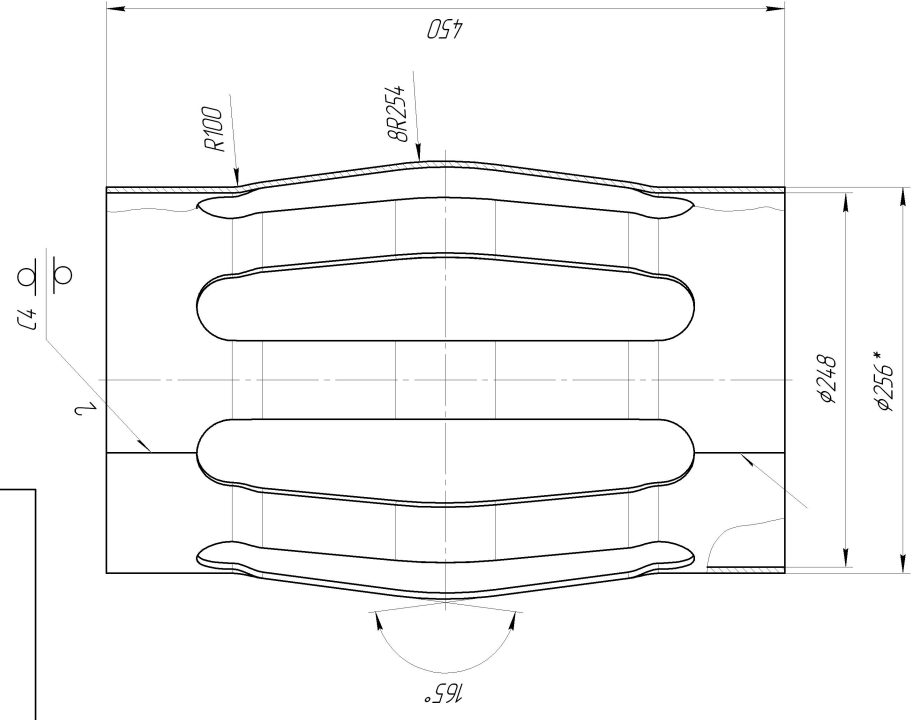
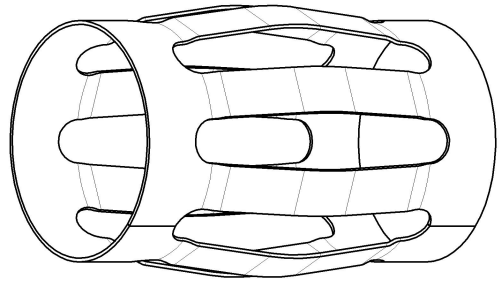
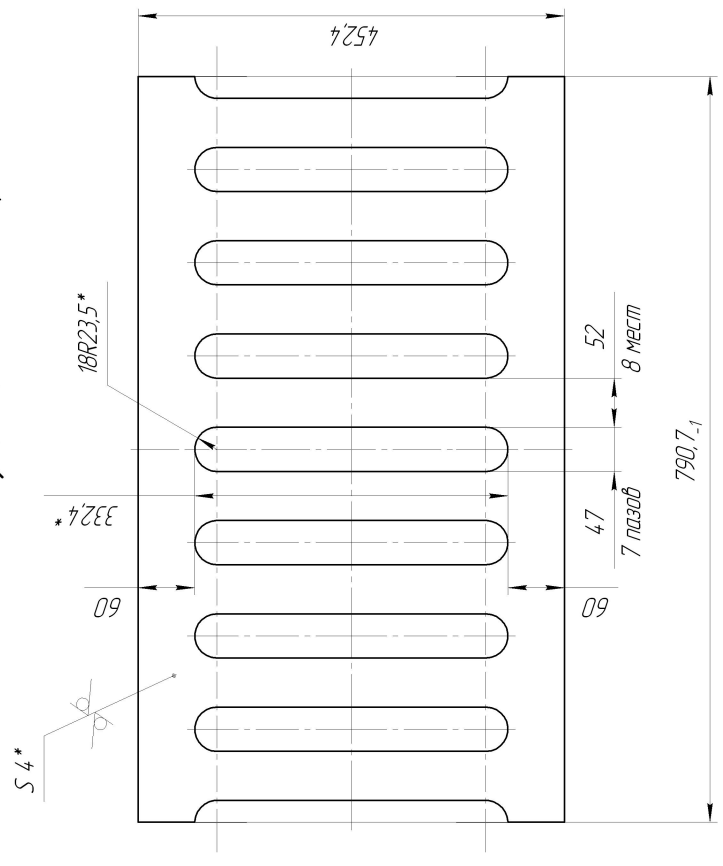


√ Ra 25 (✓)

Q (1:4)



1. 37...46 HRC±3.
2. * Размеры для справок.
3. Неказанные предельные отклонения размеров: H14, h14, ±IT14/2.
4. Сборные швы выполнить по ГОСТ 5264-80.
5. Величина мин. дистанцирующего усилия при ступени центрирования (67%) кгс, не менее 1050.
6. Величина макс. дистанцирующего усилия при ступени центрирования (67%) кгс, не менее 1348.
7. Уменьшение внешнего диаметра центриатора по рессорам после испытаний по стандарту ISO 10427-1, не более 2%.
8. Стандартные испытания согласно стандарту ISO 10427-2 (API).

Вид/лист	№ докум.	Лист	Дата	Лист	Масса	Масштаб
Разработ.	Специальное	Лист			7,44	1:2,5
Проект.	Коробов	Лист				
Т.контр.	Васенко	Лист				
Т.контр.	Шеремин	Лист				
Начальн.	Голараст	Лист				
Уполн.		Лист				
Центриатор						
245-295-50-4-4-50-60-8						
4.0 ГОСТ 19904-90						
Лист 65F ТУ 14-1-4-118-86						