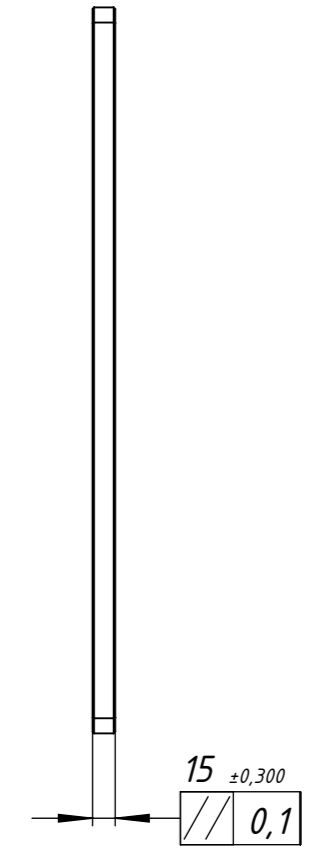
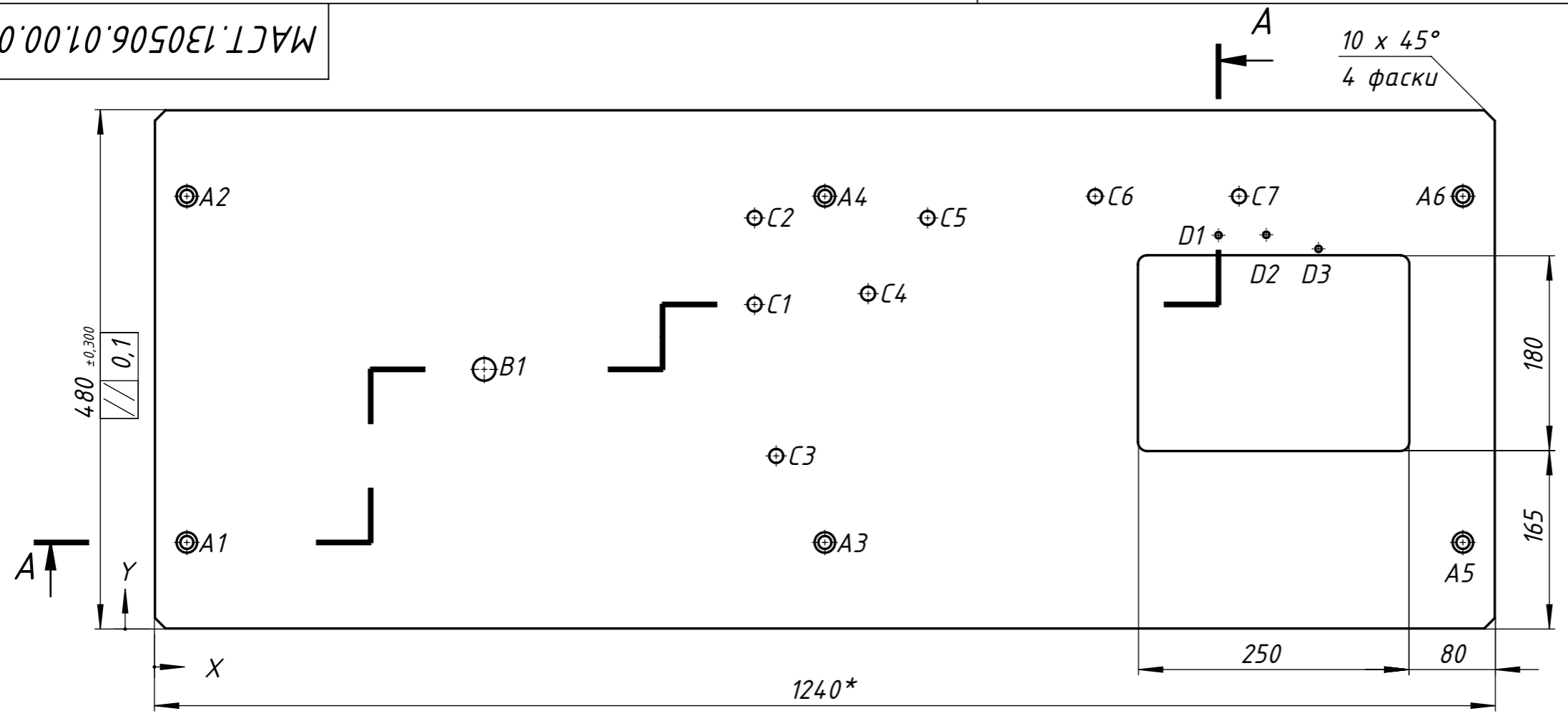
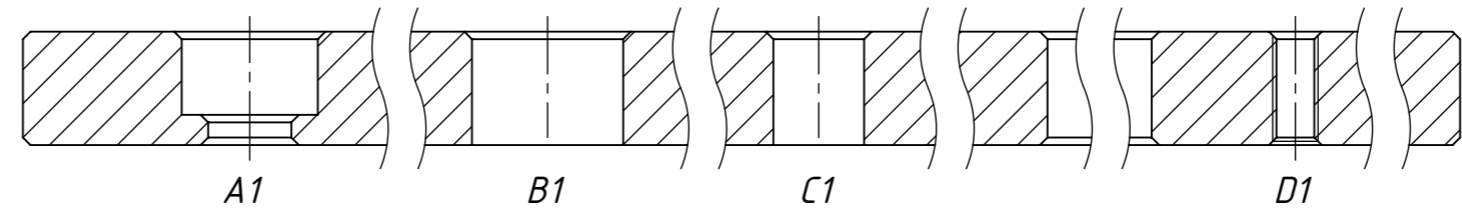


10 x 45°
4 фаски



Файл: МАСТ.130506.01.00.041

A-A 270,00° (1:1)



Обозн. отв.	X	Y	РАЗМЕР
A1	30	80	Φ 11 / Φ 18x11
A2	30	400	
A3	620	80	
A4	620	400	
A5	1210	80	
A6	1210	400	
B1	305	240	Φ 20 ^{+0,033} THRU
C1	555	300	Φ 12 ^{H11 +0,110} THRU
C2	555	380	
C3	575	160	
C4	660	310	
C5	715	380	
C6	870	400	
C7	1003	400	
D1	984	364	M6 ГОСТ 24705-2004 НАСКВОЗЬ
D2	1028,2	364,4	
D3	1076,5	351,4	

1. Для всех резьбовых отверстий снять фаски: M6-1x45°
2. Допуск линейных размеров положения осей отверстий принять ±IT9/2
3. Допуск остальных линейных размеров без обозначений принять ±IT11/2
4. Острые кромки притупить.
5. Не указанные фаски принять 1x45°
6. * Размер для справки

				МАСТ.130506.01.00.041			
				Плита доковая			
Изм.	Лист	№ докум.	Подп.	Дата	Лит.	Масса	Масштаб
						64.25	1:5
Разраб.	Коробий Н.Н.			01.03.2019			
Пров.	Глуценко А.А.						
Т. контр.	Пустов П.П.						
				Сталь 45 ГОСТ 535-88			
Н. контр.	Пустов П.П.						
Утв.	Глухов Ю.Ф.						
					Лист 1		Листов 1

