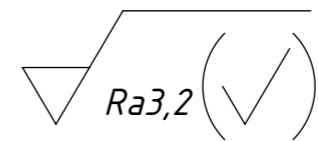


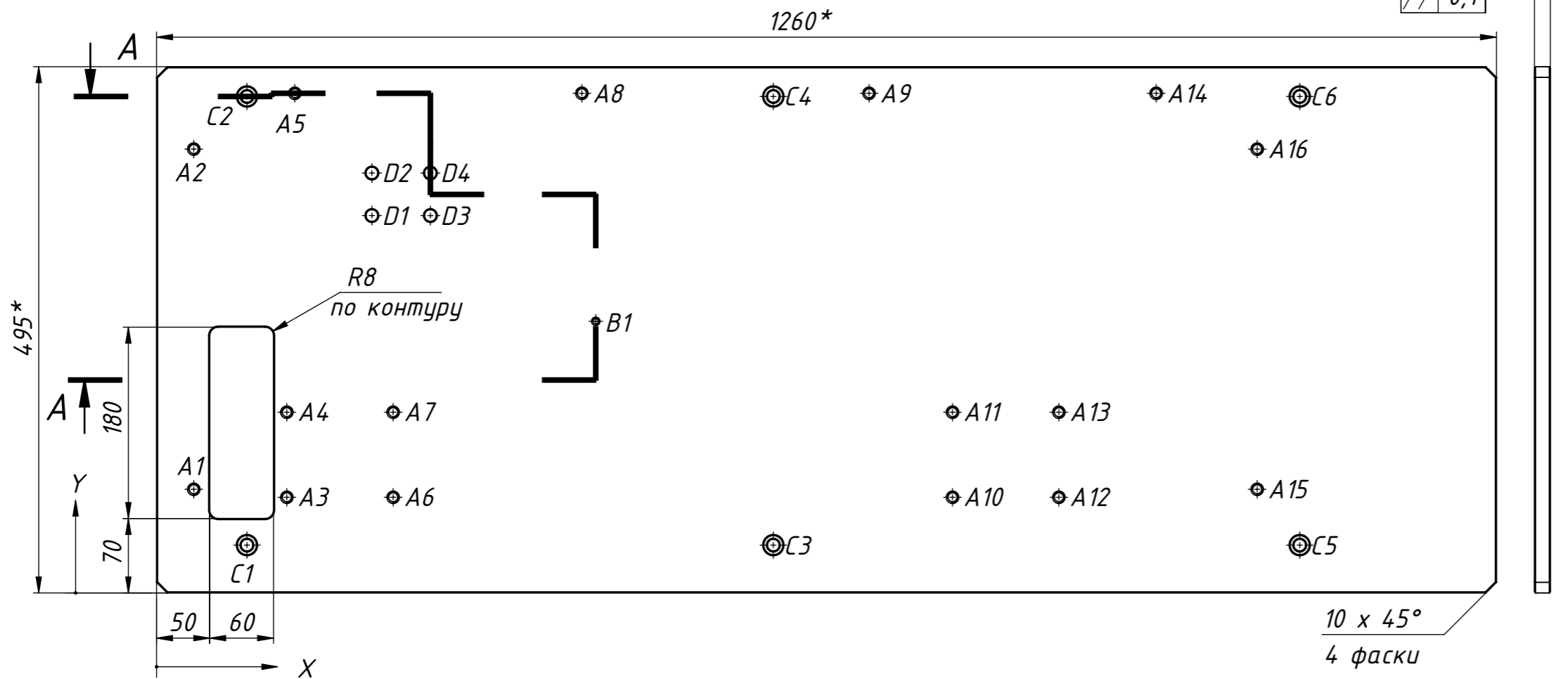
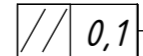
МАСТ.130214.25.00.001

2

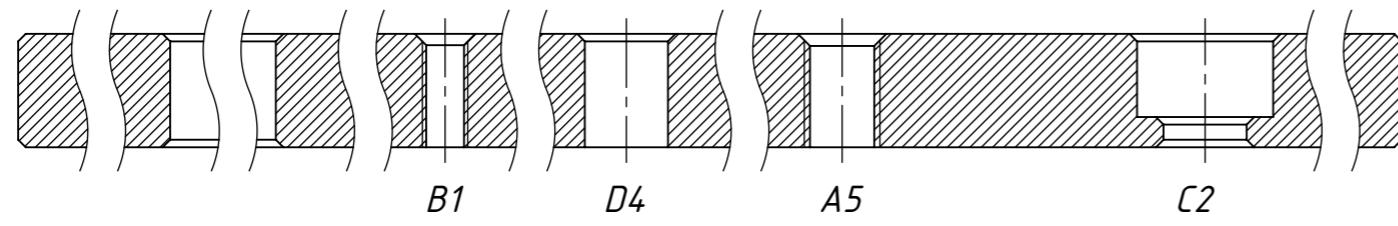
1



15 ±0,100



A-A (1:1)



Обозн. отв.	X	Y	РАЗМЕР
A1	35	97,5	M10 ГОСТ 24705-2004 НАСКВОЗЬ
A2	35	417,5	
A3	122,5	90	
A4	122,5	170	
A5	130	470	
A6	222,5	90	
A7	222,5	170	
A8	400	470	
A9	670	470	
A10	748,5	90	
A11	748,5	170	
A12	848,5	90	
A13	848,5	170	
A14	940	470	
A15	1035	97,5	
A16	1035	417,5	
B1	413	255,5	M6 ГОСТ 24705-2004 НАСКВОЗЬ
C1	85	45	Φ 11 / Φ 18x11
C2	85	467	
C3	580	45	
C4	580	467	
C5	1075	45	
C6	1075	467	
D1	202,5	355	Φ 11 ^{+0,027} THRU
D2	202,5	395	
D3	257,5	355	
D4	257,5	395	

Файл: МАСТ.130214.25.00.001

Инв. № подл.	Подп. и дата
Взам. инв. №	Инв. № дубл.
Подп. и дата	Подп. дата

- Для всех резьбовых отверстий снять фаски: M6-1x45°, M10-1,6x45°
- Допуск линейных размеров положения осей отверстий принять ±IT9/2
- Допуск остальных линейных размеров без обозначений принять ±IT11/2
- Острые кромки притупить.
- Не указанные фаски принять 1x45°
- * Размер для справки

МАСТ.130214.25.00.001								
Изм.	Лист	№ докум.	Подп.	Дата	Плита основания	Лит.	Масса	Масштаб
Разраб.	Коробий Н.Н.			01.03.2019			71.59	1:10
Пров.	Глуценко А.А.							
Т. контр.						Лист 1	Листов 1	
Н. контр.					Сталь 45 ГОСТ 535-88			
Утв.	Глухов Ю. Ф.							

2

1

Копировал

Формат А3