

Сопряга- емая цепь	Число зубьев	Z	27
	Шаг	t	25,4
Профиль зуба ГОСТ 591-69	Диаметр ролика	D	15,88
			без смещения
Сопрягаемая цепь	класс точности ГОСТ 591-69		2
	Наибольшая хорда	L _x	—
Сопрягаемая цепь	Допуск на разность шагов	δ _t	0,1
	радиальное биение окружности впадин	F _{ro}	0,1
Сопрягаемая цепь	Торцовое биение зубчатого венца		0,1
	Диаметр делительной окружности	d _a	218,8
Сопрягаемая цепь	Ширина внутренней пластины	b	24,2
	Расстояние между внутренними пластинами	B _{вн}	15,88
Сопрягаемая цепь	Расстояние между рядами	A	29,29
	Число рядов	—	2

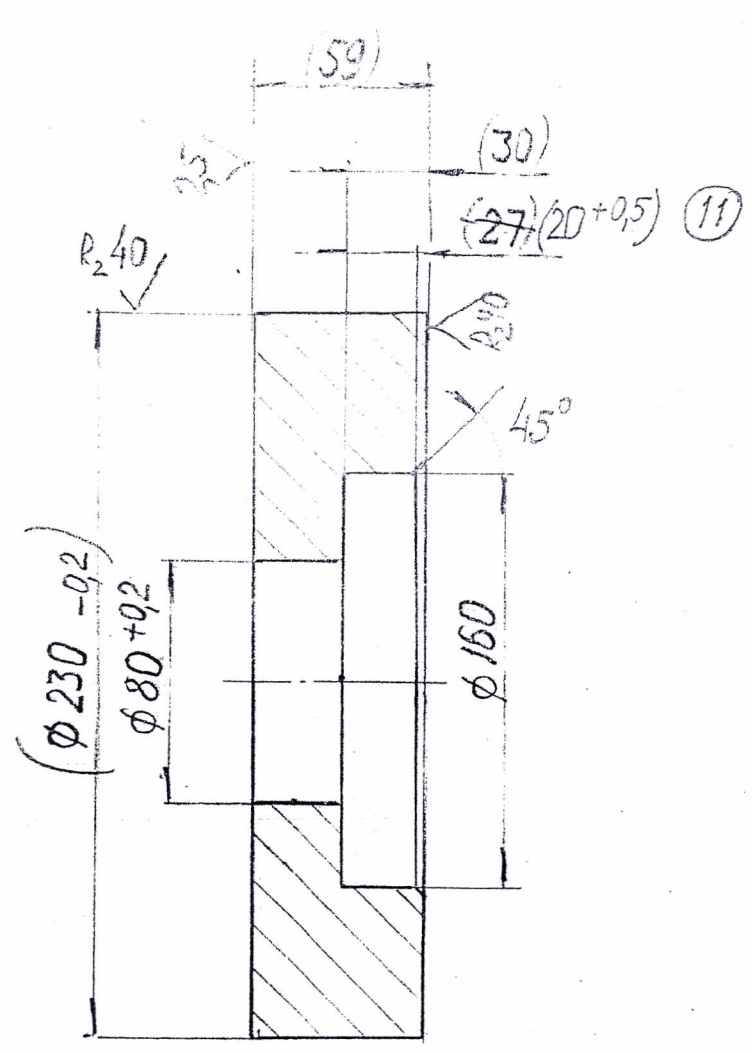
1. Сварка по ГОСТ 14771-76
2. Отжечь
3. Неуказанные пред. откл. размеров ± IT12
4. Покрытие: грунт, краска ПФ-115 ГОСТ 6465, красная, IV кроме рабочих поверхностей (12) эл. 11

(14)	М053.85-14	ВЛ/	15.08.17
(13)	М141.102-12	ВЛ/	01.11.12.
(12)	М141.87-10	ВЛ/	26.12.107.
(11)	3	(ВЛ/ИЛ/)	01.11.03
Изм.	Лист	№ докум.	Подп.
Разраб.	Судачев	ИП/ИЛ/	
Проб.			
Т.контр.			
Н.контр.			
Чтв.			

М 141. 106. 00. 00 СБ		
Лит.	Масса	Максималь
		δ/м
Лист		Листов 1
НПФ "МЕТА"		

Инд. № подл. Подп. и дата
Инд. № сч. Инд. № сч. Подп. и дата
Инд. № сч. Инд. № сч. Подп. и дата

R_{2.80} (M)



1. Неуказанные пред. откл размеров $\pm 0.1/2$
2. Размеры в скобках - после сборки

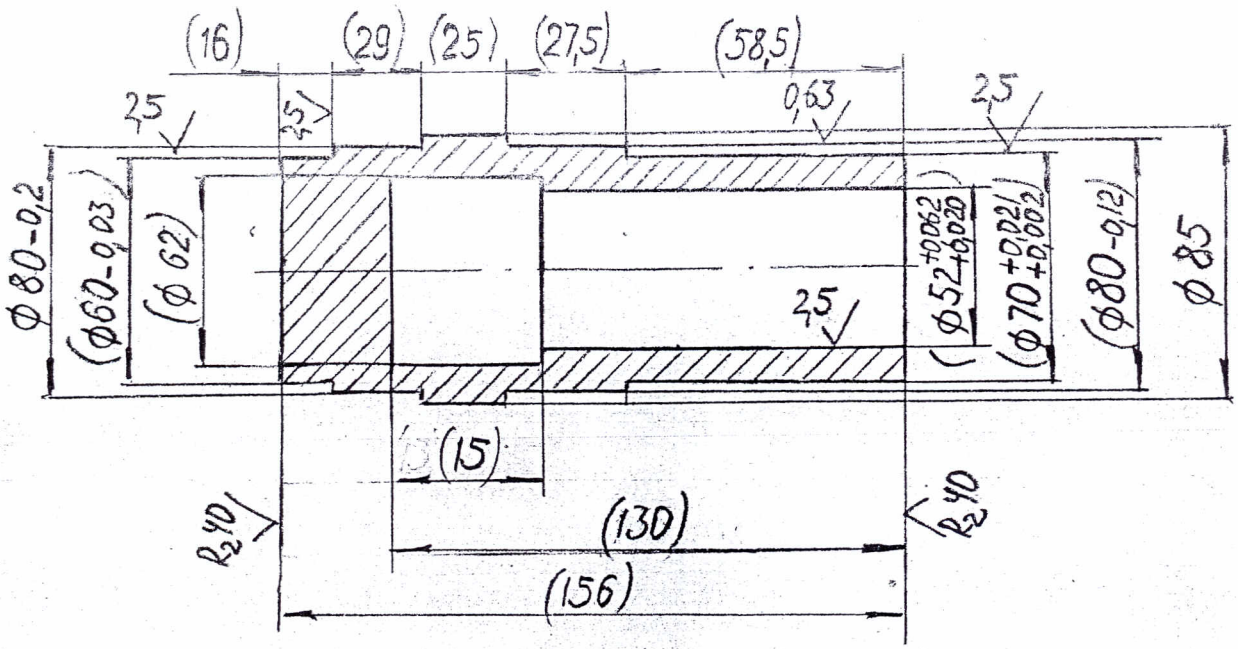
M. 141. 106. 00. 01

Изм.	Лист	№ докум.	Долг.	Дата	Литеро	Масса	Масштаб
11	1	Буряков	Мартынов	07.11.03			
Разр.	Состав.	Мартынов					
Пров.					Лист	Листов	!
Т.контр.	Мартынов			21.12.05	Сталь 35 ГОСТ 1050-74		
Н.контр.					НПФ "МЕТА" 21298618		
Утв.	Мартынов						

R₂₈₀ ✓ (✓)

Перв. примен.

Спроб. N



1. Неуказанные пред. откл. размеров $\pm IT4/2$
2. Размеры в скобках - после сборки

Подп. и дата

Взам. инд. N Инв. N дубл.

Исполн. и дата

M. 141. 106. 00. 02

Вал

Изм. Лист	№ докум.	Подп.	Дата	Литера	Масса	Масштаб
Разрб.	Билалеев	<i>[Signature]</i>				5/1
Пров.						
Т. контр.	<i>[Signature]</i>	<i>[Signature]</i>	21.12.20	Лист	Вместо	
Н. контр.				НПФ "МЕТА" 212900000		
Утв.	Кортынов			Сталь 35 ГОСТ 1050-76		

Дата заказа	Поз.	Обозначение	Наименование	Кол.	Прим. зам.
			<u>Документация</u>		
43		M 041. 108 00. 00 MSB	Сборочный чертеж		
			<u>Детали</u>		
44	1	M 041 108 00. 01 M	Лана	2	
44	2	M 041 108. 00. 02	Стакан	1	

Изм. № 1
 Изм. № 2
 Изм. № 3
 Изм. № 4
 Изм. № 5
 Изм. № 6
 Изм. № 7
 Изм. № 8
 Изм. № 9
 Изм. № 10
 Изм. № 11
 Изм. № 12
 Изм. № 13
 Изм. № 14
 Изм. № 15
 Изм. № 16
 Изм. № 17
 Изм. № 18
 Изм. № 19
 Изм. № 20

M 041 108. 00. 00 M

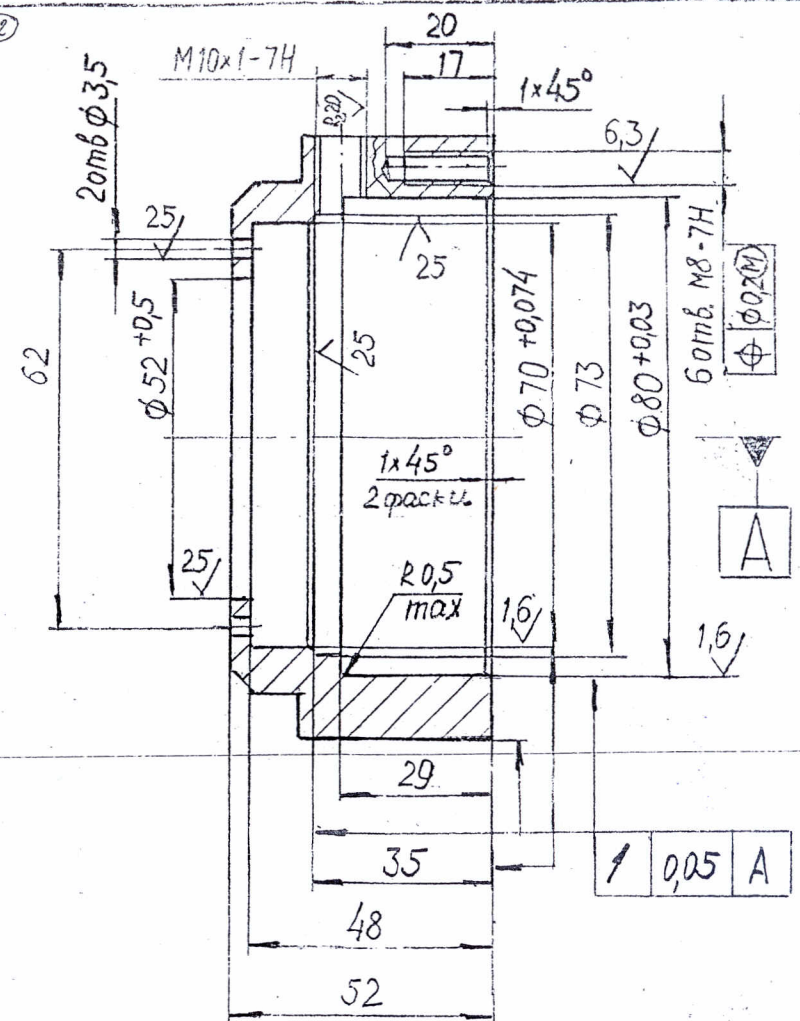
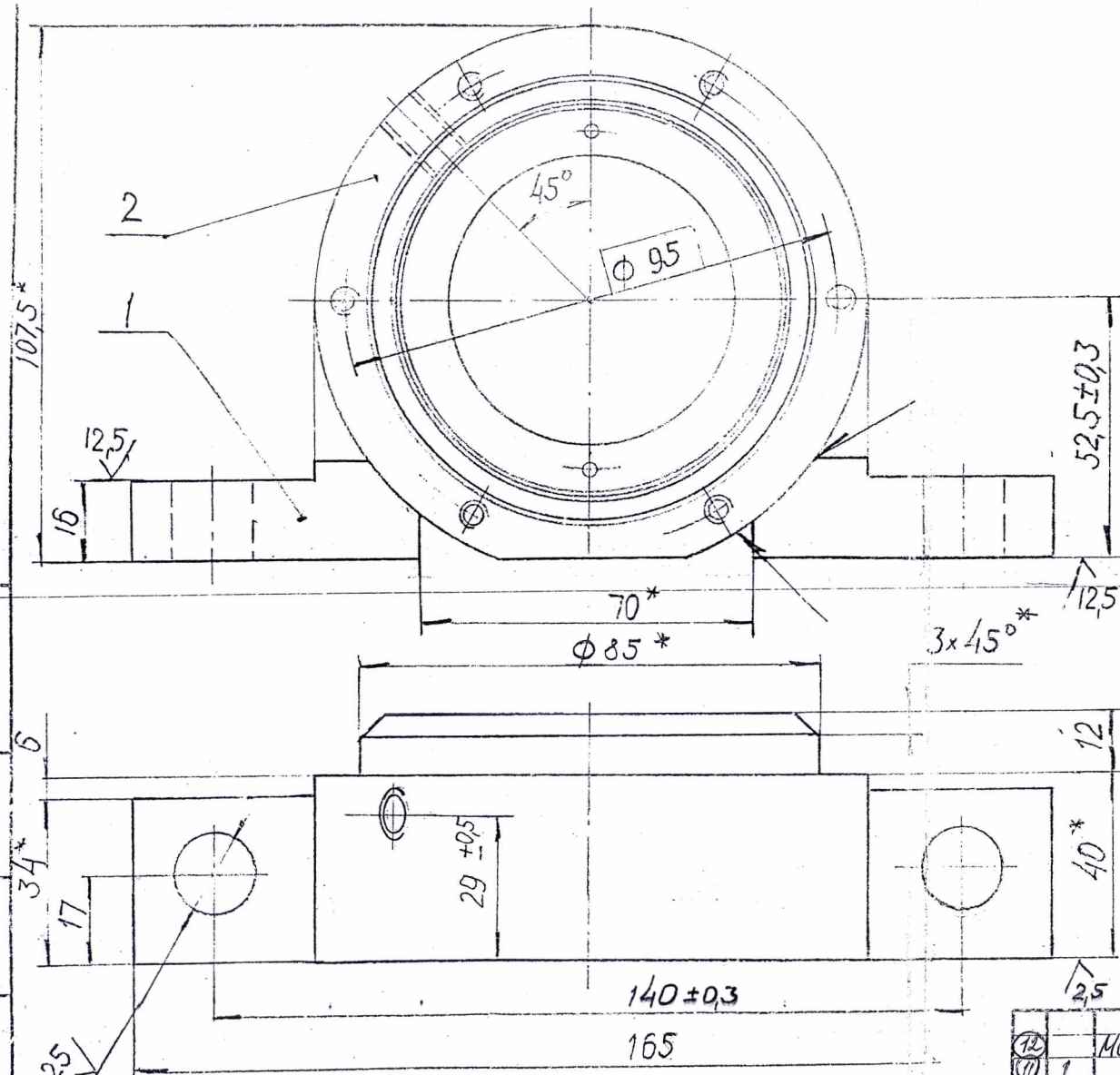
корпус

экз. 1

Изм. № 1
 Разработ. Директор
 Исполн. [Signature]

Изм. № 1
 Исполн. [Signature]

МОН. 108.00.00-01 М СБ, зеркальное изображение. (12)



1. Сварка по ГОСТ 14771-76
2. Неуказанные пред. отв. размеров $\pm \frac{IT11}{2}$
3. * Размеры для справок

Инв. № подл. Подп. и дата. Изм. № док. № вкл. Подп. и дата.

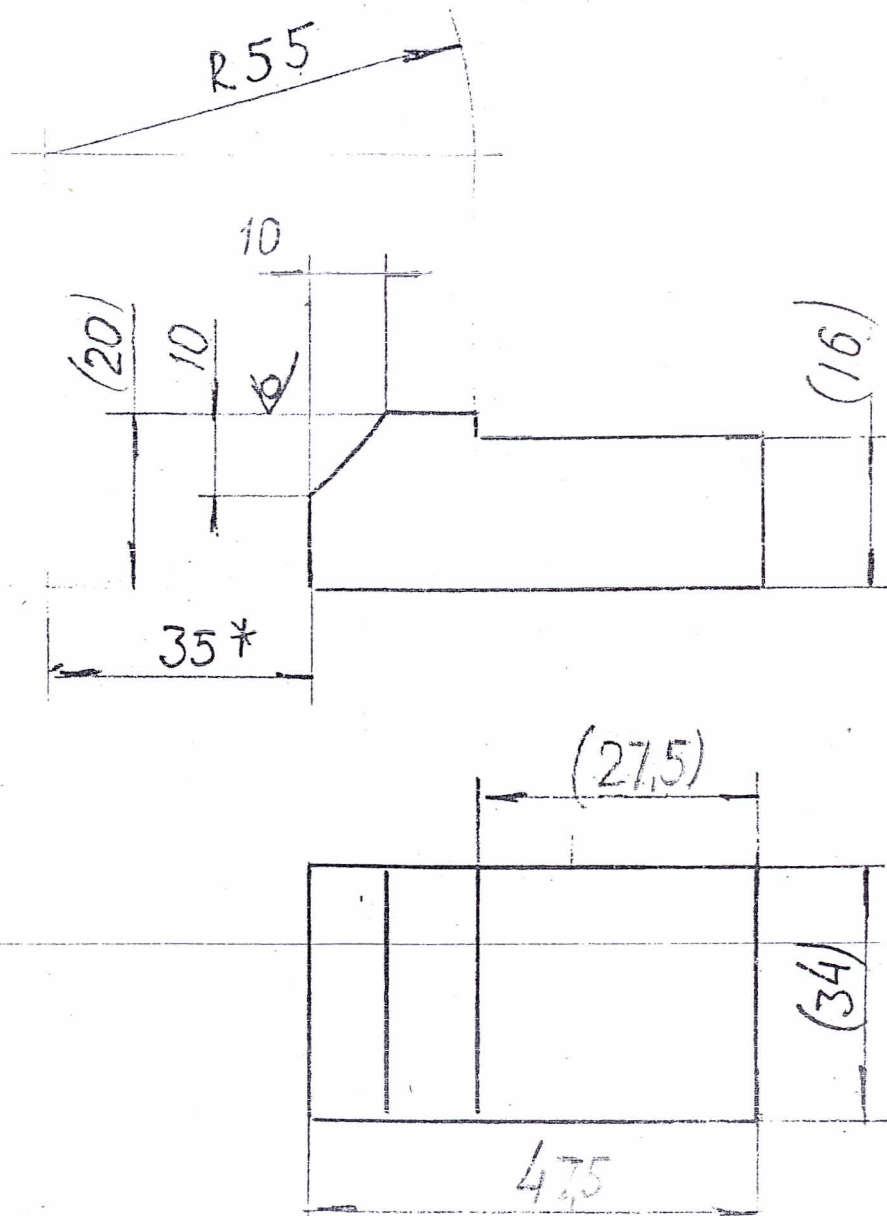
2 шт φ12,5 ± 0,3

③ 4. Покрытие: грунт, краска ПФ115 ГОСТ 6465-76, красная IV
 и 12Хр, грунт, краска ПФ 017, эмаль МЛ 12, серая, IV
 в сборе с крышкой, роликом и валом-звездочкой

⑫	МОН. 48-12	17.08.12.
⑪	1	11.11.03
⑩	1	11.11.01
Изм.	Лист	№ док. Дата
Разраб.	Билевич	11.11.03
Проб.		
Т. контр.		
И. кавт.		

МОН. 108.00.00 М СБ		
корпус		
Сборочный чертёж		
Лист	Масса	Масштаб
		5/1 М
Лист	Листов 1	
ИПСО МОТБ		

25 / (✓)

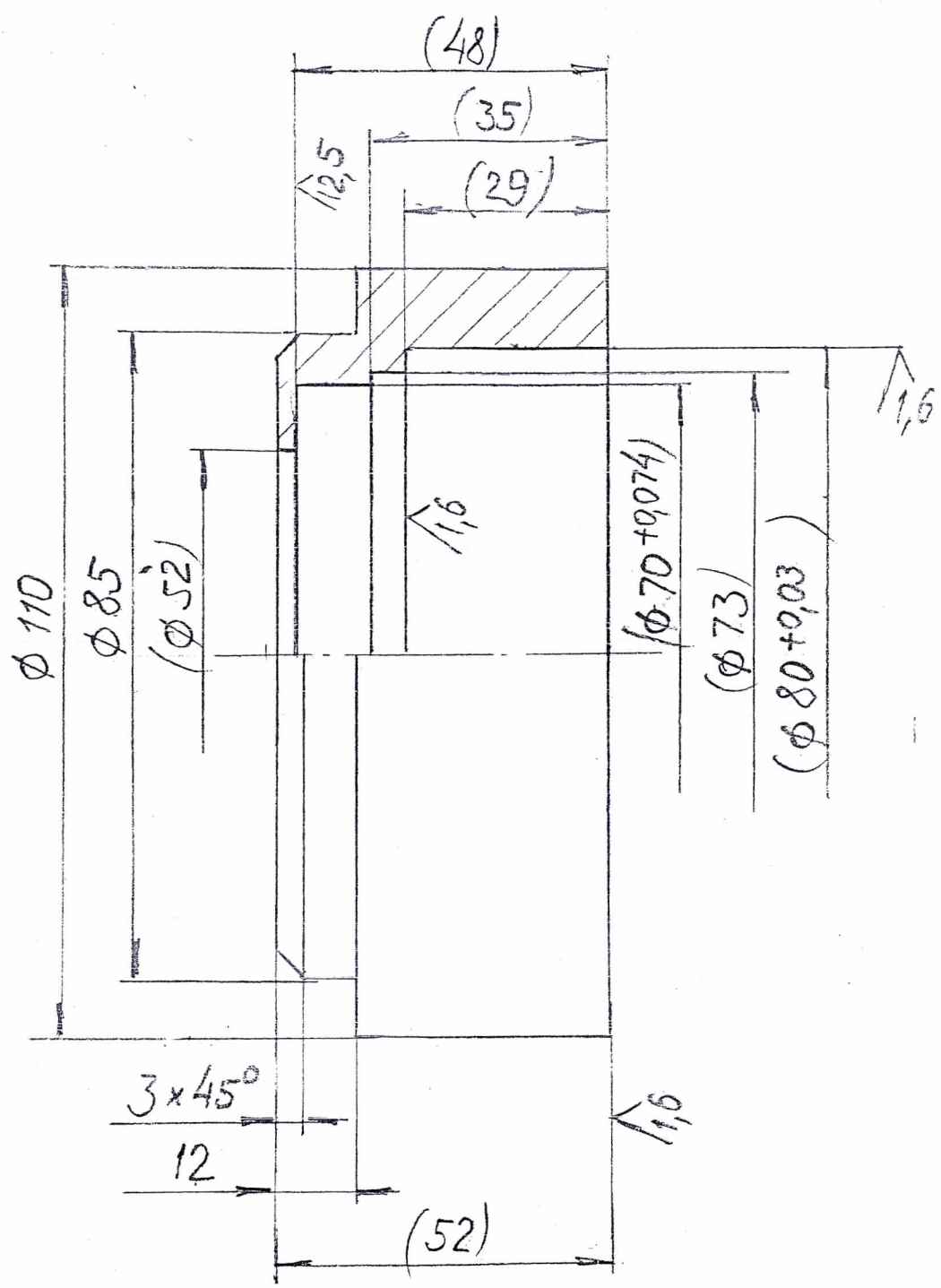


1. Размеры в скобках - после сборки
2. * Размер для справки

экз 1

Подп. и дата										
Взам. инв. №	Инв. № д.									
Подп. и дата										
Инв. № подл.										
Изм.	Лист	№ докум.	Подп.	Дата	<p style="text-align: center;">М 041.108.00.01 М</p> <p style="text-align: center;">Лана</p> <p style="text-align: center;">Лист 24 Стр 3</p>					
Разраб.		Билалов	Р.И.И.							
Грзб.										
Т. контр.										
Лист	Масса				Лист	Листов				
	0,32						1:1			
Р. контр.										
Грзб.										

20 (✓)



Размеры в скобках - после сборки

экз. 1

Взам инв №	Инв № д	Ил.	Подп.	и дата
Подп.	и дата			
Изм.	Лист	№ докум.	Продл.	Дата
Разраб.	Билевич	Ильин		
Проб.				
Т. контр.				
И. контр.				
Утв.				
М 041.108.00.02				
Стакан				
СтЗ ГОСТ 380-71				
Лит.		Масса		масшт.
0		1,44		1:1
Лист			Листов	
			1	
НПО МЕТА				

№	Обозначение	Наименование	Кол.	Примечание
		Документация		
A3	M 041.109.00.00МСБ	Сборочный чертеж		
		Детали		
A4	1 M 041 109 00. 01 M	Лапа	2	
A4	2 M 041 108.00. 02	Стакан	1	

Инв. № подл. Подп. и дата Изм. № док. № Изм. № док. Подп. и дата

Изм./Лист	№ докум.	Подп.	Дата
Разраб.	Бирюков	И.И.И.	
Проб.			
И.контр.			
Чтв.			

M 041.109.00.00 M

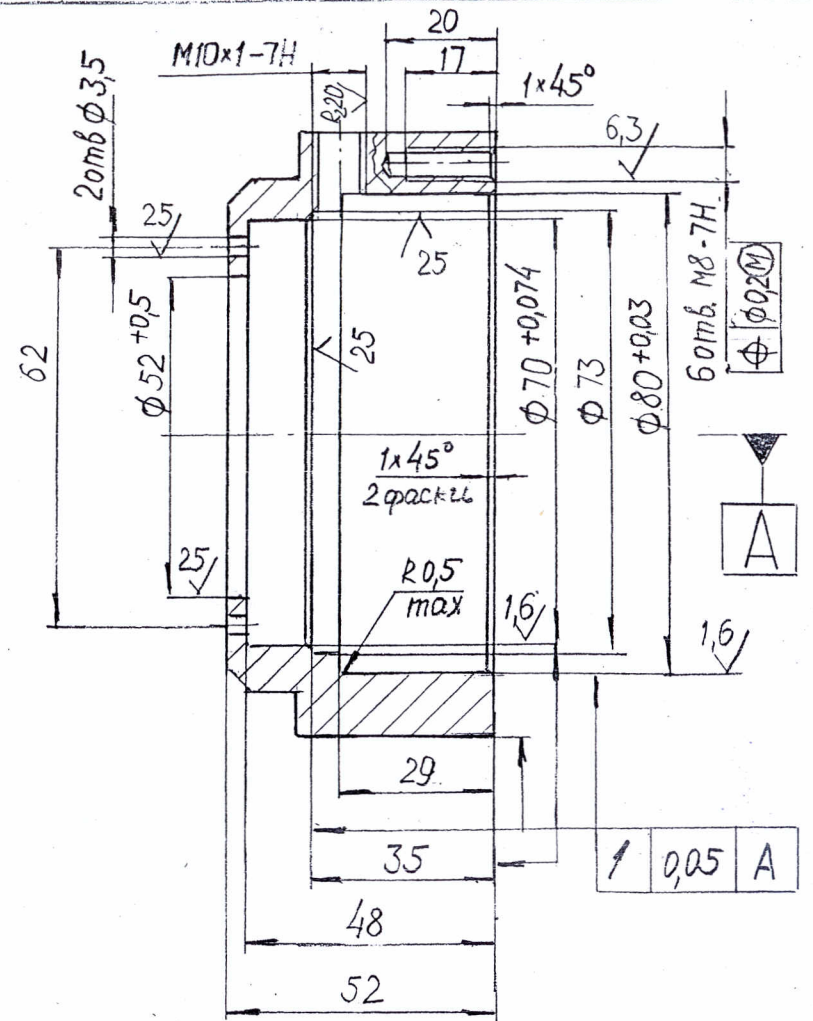
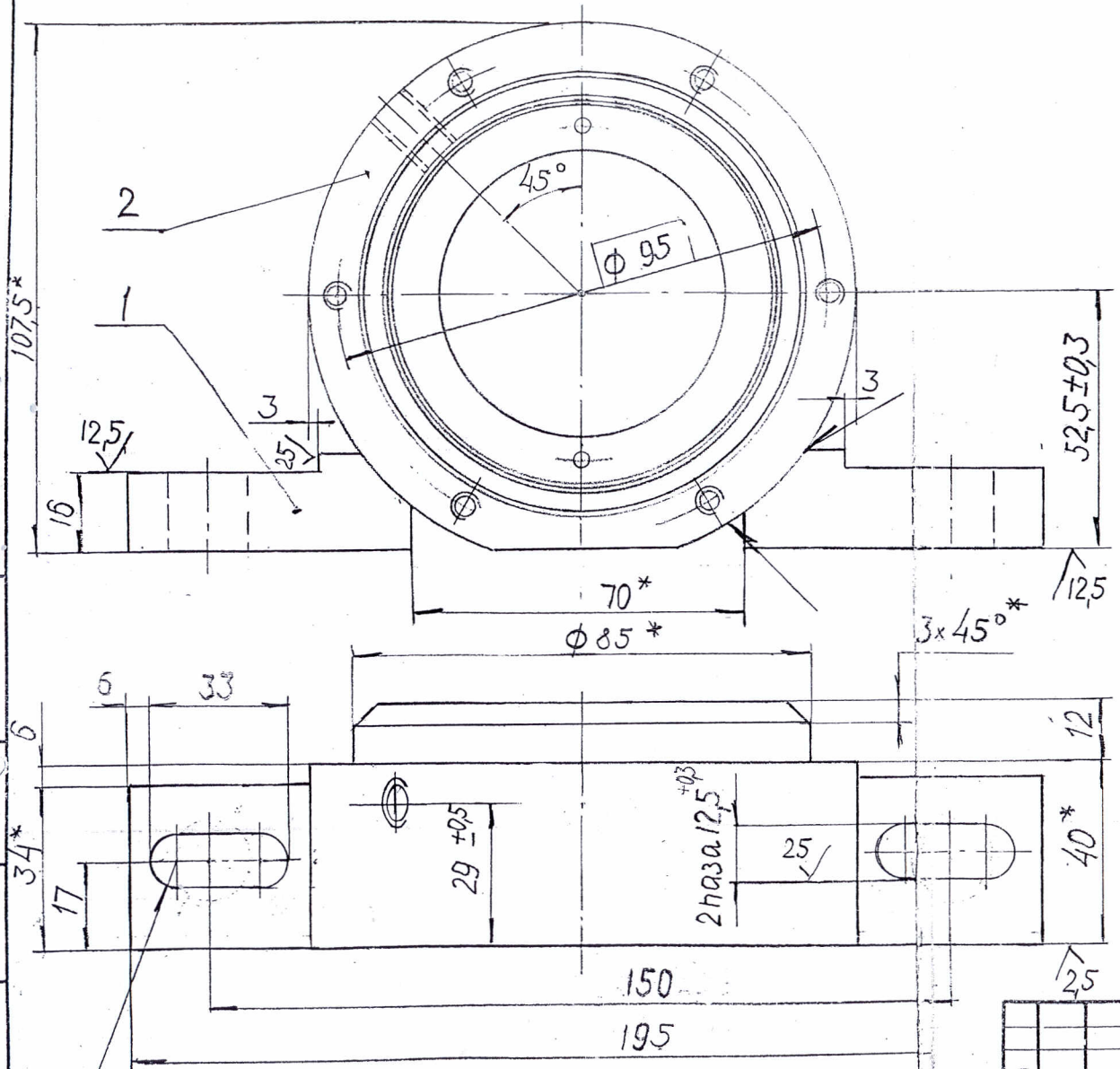
корпус

экз 1

Лист	Лист	Листов
1		1

НПО МЕТА

М 041.109.00.00МСБ - показано
 М 041.109.00.00-01М- зеркальное отражение



1. Сварка по ГОСТ 14771-76
 2. Неуказанные пред. откл. размеров $\pm \frac{IT14}{2}$
 3. * Размеры для справок
- экз. 1

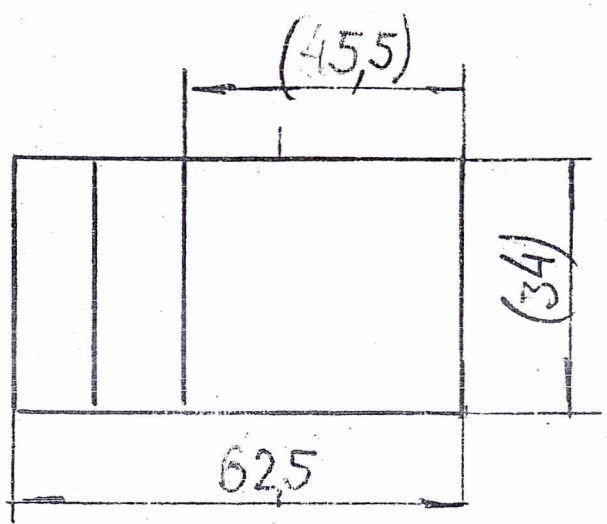
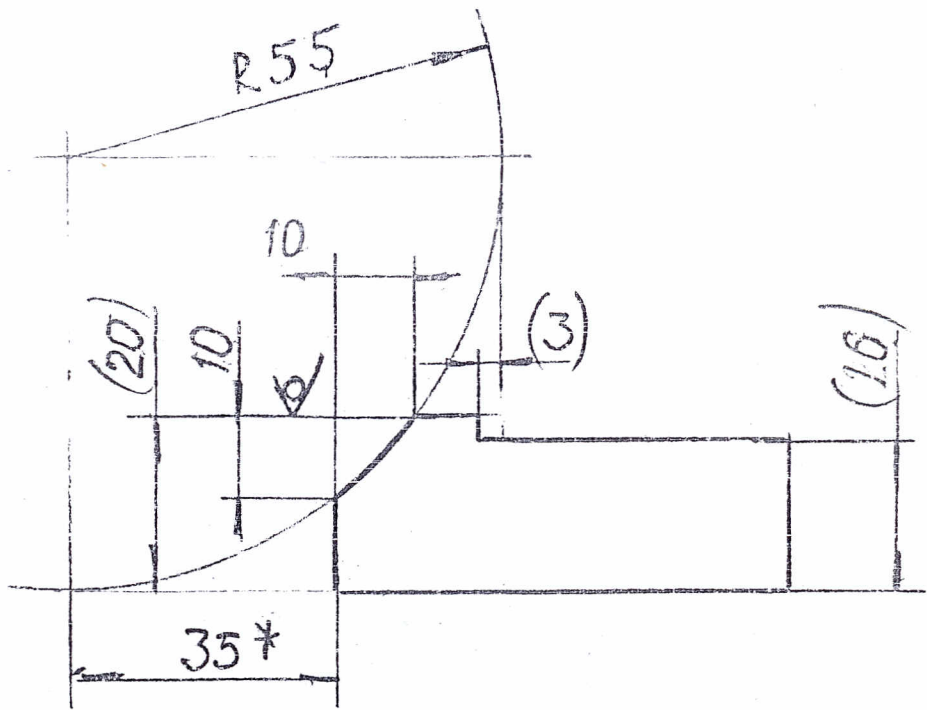
④ 4. Покрытие: Ц12Хр, грунт, краска ПФ115 ГОСТ 6465-76, красная IV
 в сборе с крышкой, роликом и валом-звездочкой

Изм.	1			
Разраб.	Б.Медведев	Прош.	В.И.Иванов	Дата
Т.контр.				
Н.контр.				
Лист				

М 041.109.00.00МСБ		
корпус		
Сборочный чертёж		
Лист	Масса	Масштаб
		8/М
Лист	Листов	1
НПФ МЕТА		

Изм. № 001, Лист 1 из 1, Дата 10.10.2010, Инженер В.И.Иванов

25 ✓ (✓)



1. Размеры в скобках - после сборки
2. * Размер для справки

экз 1

Инв. № подл.	Подп. и дата	Взам. инв. №	Инв. № док.	Подп. и дата	М 041.109.00, 01 М			
Инв. № подл.	Подп. и дата	Взам. инв. №	Инв. № док.	Подп. и дата				
Изм.	Лист	№ докум.	Проб.	Дата	Лана	Лит.	Масса	Масшт.
Разраб.		Булавин М.И.					0,32	1:1
Проб.						Лист	Листов 1	
Т. контр.								
Н. контр.					Лист 24 Ст 3			
Утв.					НПО МЕТА			