

Формат	Зона	Поз.	Обозначение	Наименование	Кол.	Примечание
				Документация		
A3			М 141. 104. 00. 00 СБ	Сборочный чертеж		
				Детали		
A4	1		М 141. 104. 00. 01	Стакан	1	
A4	2		М 141. 104. 00. 02	Лана	2	

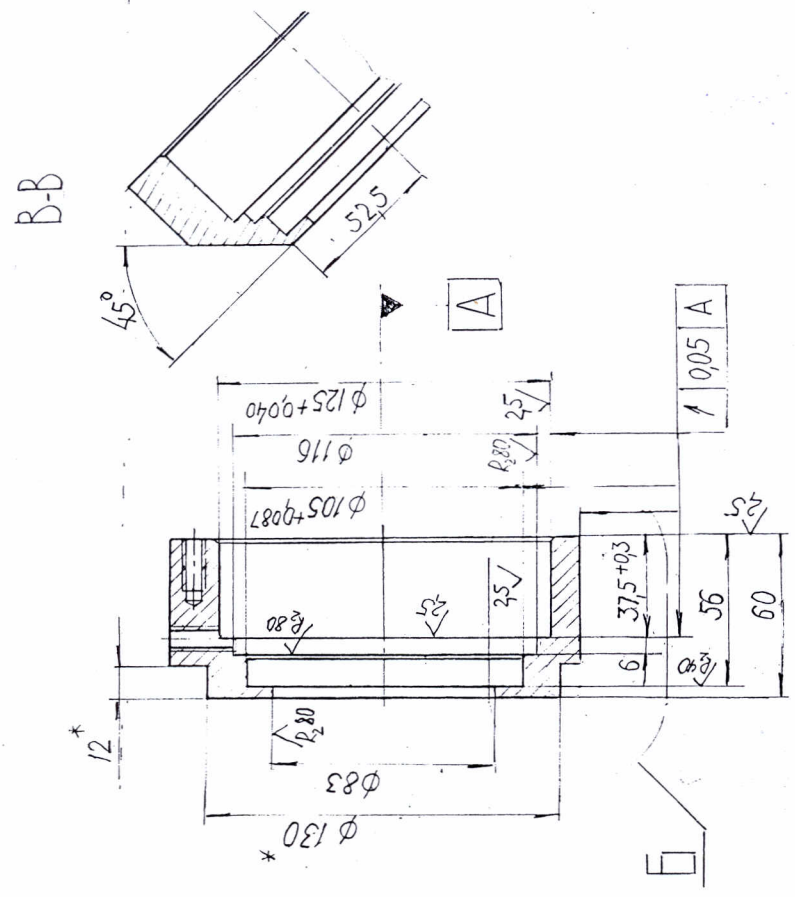
Экз. №1

М 141. 104. 00. 00

Изм.	Лист	№ докум.	Подп.	Дата
Разраб.		Буцабцев	В.И.И.	
Пров.		Халаман А		
Н.контр.				

корпус

Литера	Лист	Листов
		1
НПФ "МЕТА"		
21208618		



1. Сварка по ГОСТ 14771-76

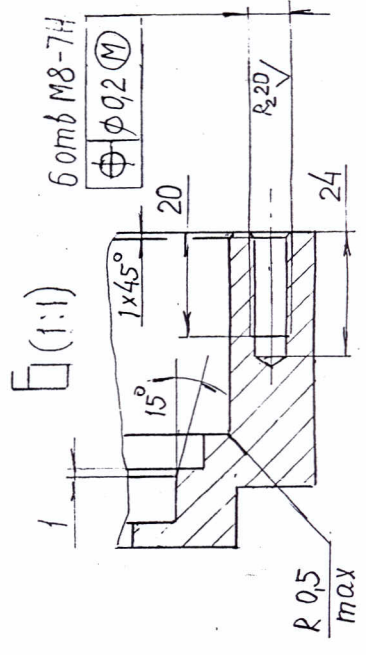
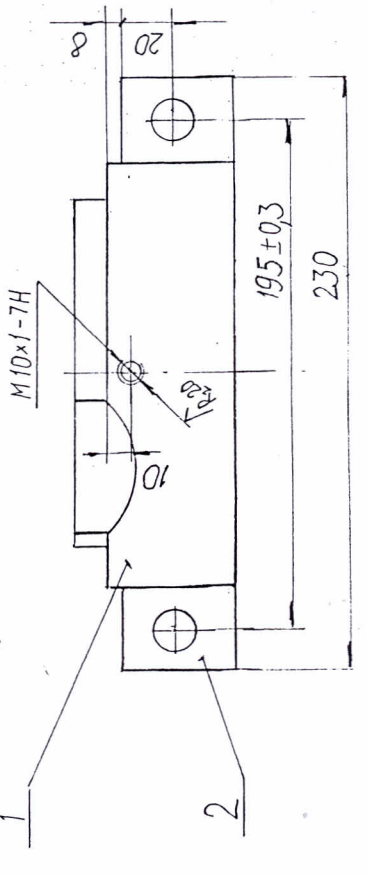
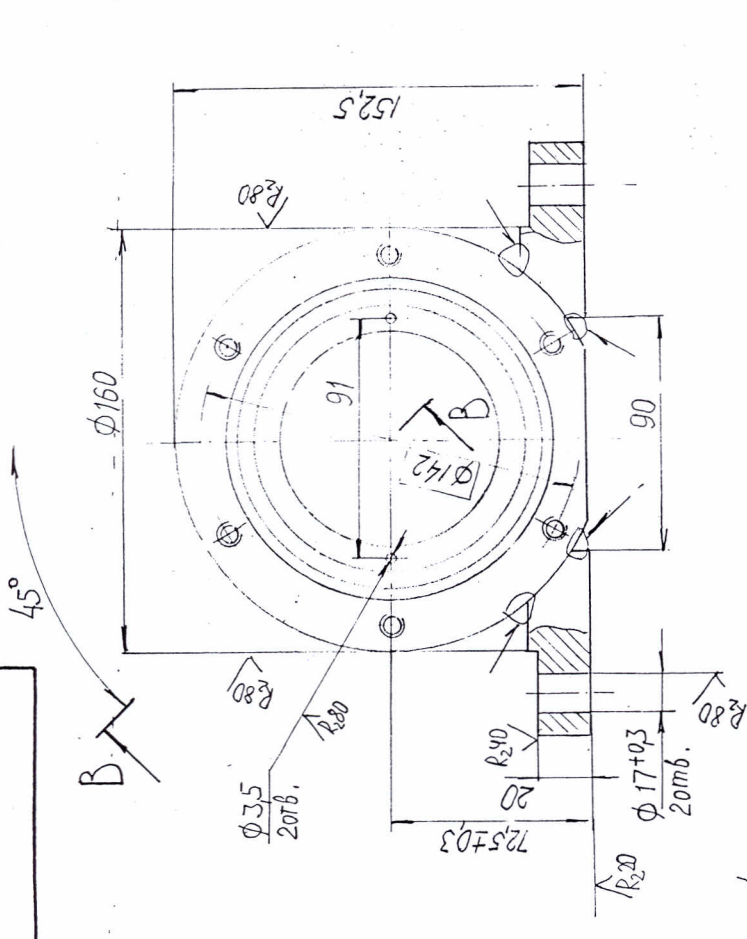
2. Неуказанные пред. откл. размеров  $\pm$  JT4/2

3. \* Размеры для справок  
 ПЭ Алюк медный

4. Покрытия: Ц12Кр, ГрунтЛ - марганец ретикуляр.,  
 краска ПФ 115 ГОСТ 6465 чёрная, VI

Проектное наименование: корпус сварочных аппаратов.

Экс. №1



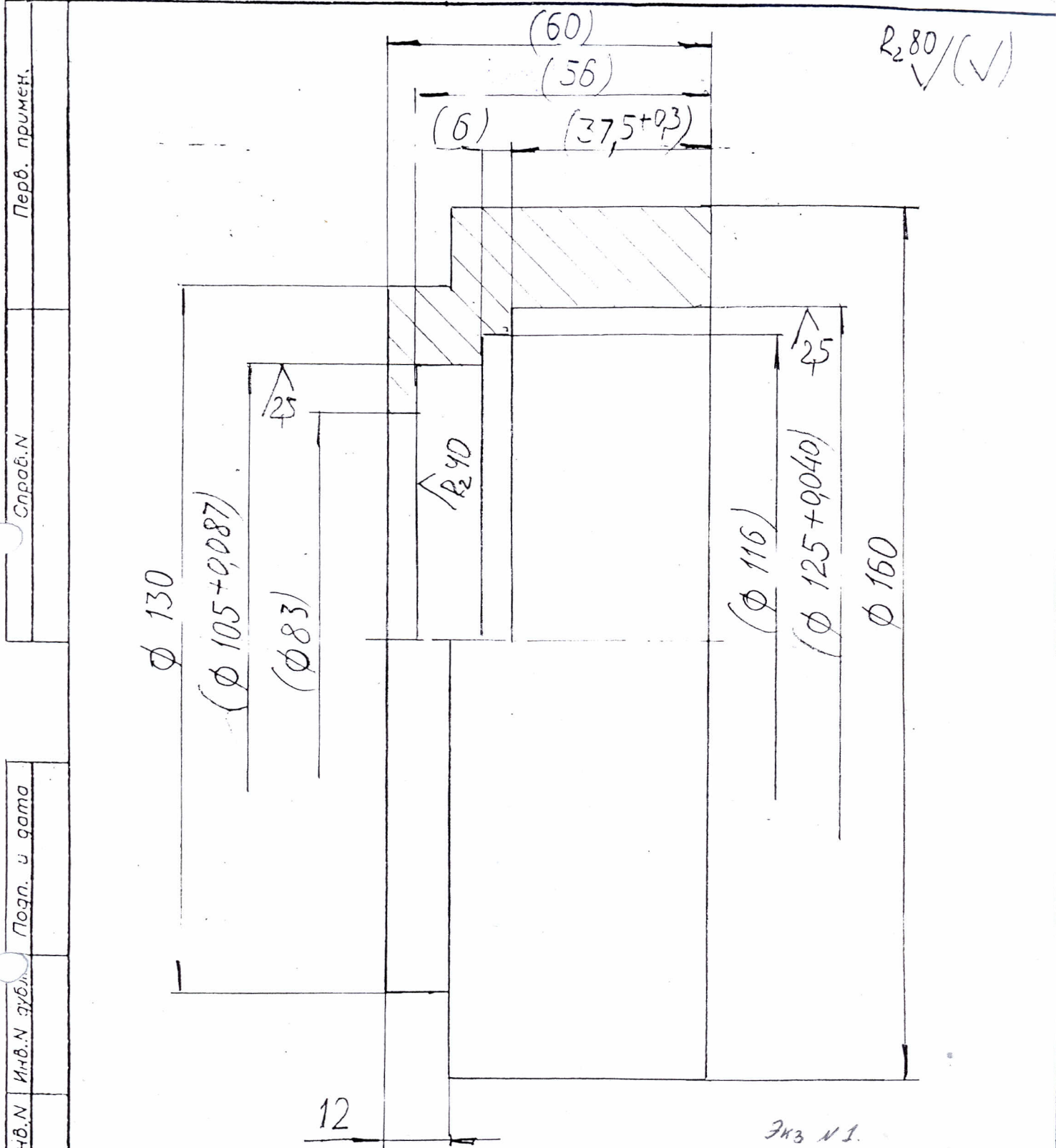
М 141. 104.00.00 С5

Корпус  
 Сварочный аппарат

Лист	Масса	Материал
Лист		Листов
		1:2

НПФ МСТА





Перв. примеѣ.

Спраб. N

Погр. и дата

Инв. N дубл.

Взам. инв. N

Погр. и дата

И. N подл.

12

Экз N 1.

- 1 Неуказанные пред. откл. размеров  $\pm JT14/2$
- 2 Размеры в скобках - после сборки

M 141. 104. 00. 01

стакан

Изм. Лист	№ докум.	Подп.	Дата
Разраб.	Булатов	А.И.И.	
Пров.			
Т. контр.			
И. N подл.			

ЛИТЕРА	МАССА	КОСЫГОБ
		1:1
Лист	Листов 1	
НПО "МЕТА"		

Стр 1 от 389-74

Перв. примең.

Спраб. N

Подп. и дата

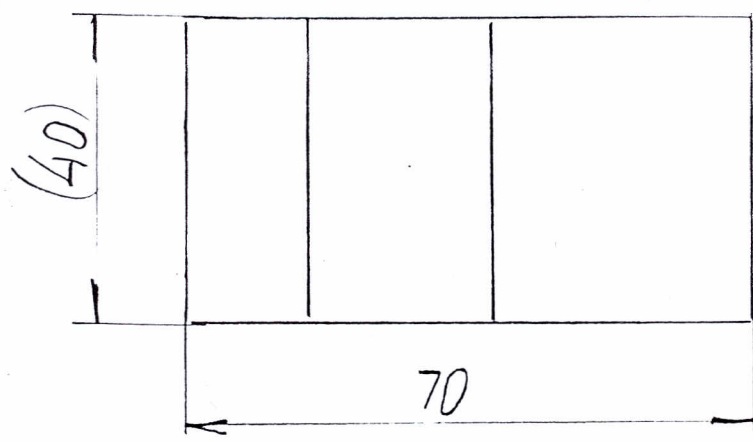
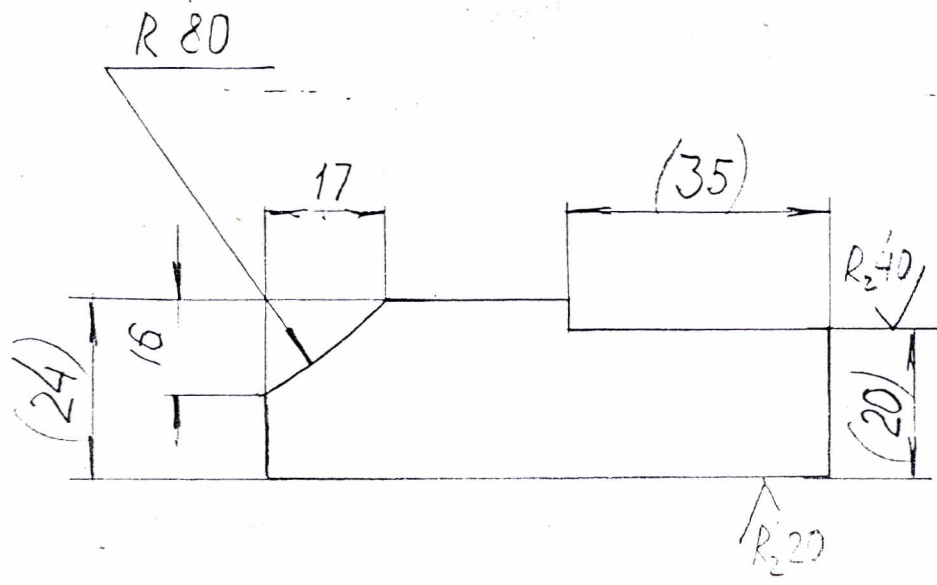
Инв. N дубл.

Взам. инв. N

Подп. и дата

Инв. N подл.

R<sub>280</sub> ✓ (✓)



1 Пред. откл. размеров ± IT14/2  
 2 Размеры в скобках - после сборки

Экз. N 1.

M: 141 104. 00. 02

Лана

ЛИТЕРА	МАССА	МАСШТАБ
		1:1
ЛИСТ		ЛИСТОВ /
НПОФ "МЕТА"		
212993618		

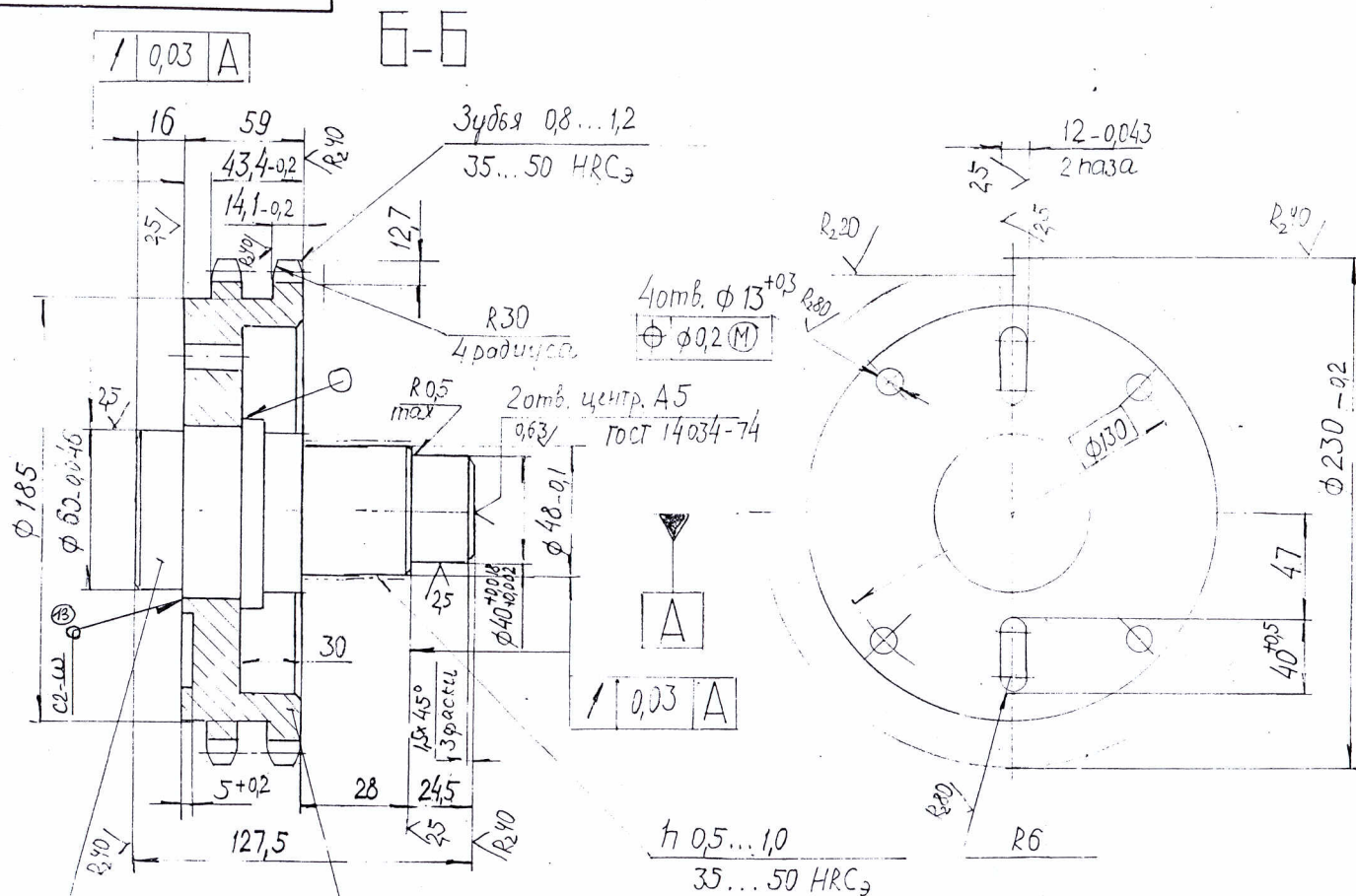
Изм. Лист	№ докум.	Подп.	Дата
РАЗРАБ.	Булатов	ИИИИИ	21.01.23
ПРОВ.			
Т. КОНТР.			
Н. КОНТР.			

Стр 1007 380-71









Число зубьев	Z	27	
Сопрягаемая цепь	Шаг	t 25,4	
	Диаметр делительной окружности	D 15,88	
Профиль зуба ГОСТ 591-59	-	без см.	
Класс точности ГОСТ 591-69	-	2	
Наибольшая хорда	Lx	-	
Допуск на разность шагов	$\delta_t$	0,1	
Радиальное биение окружности впадин	E <sub>o</sub>	0,1	
Торцовое биение шлицатого венца	-	0,1	
Диаметр делительной окружности	d <sub>o</sub>	218,8	
Сопрягаемая цепь	Ширина внутренней пластины	b	24,2
	Расстояние между внутренними пластинами	B <sub>вн</sub>	15,88
	Расстояние между рядами	A	29,29
	Число рядов	-	2

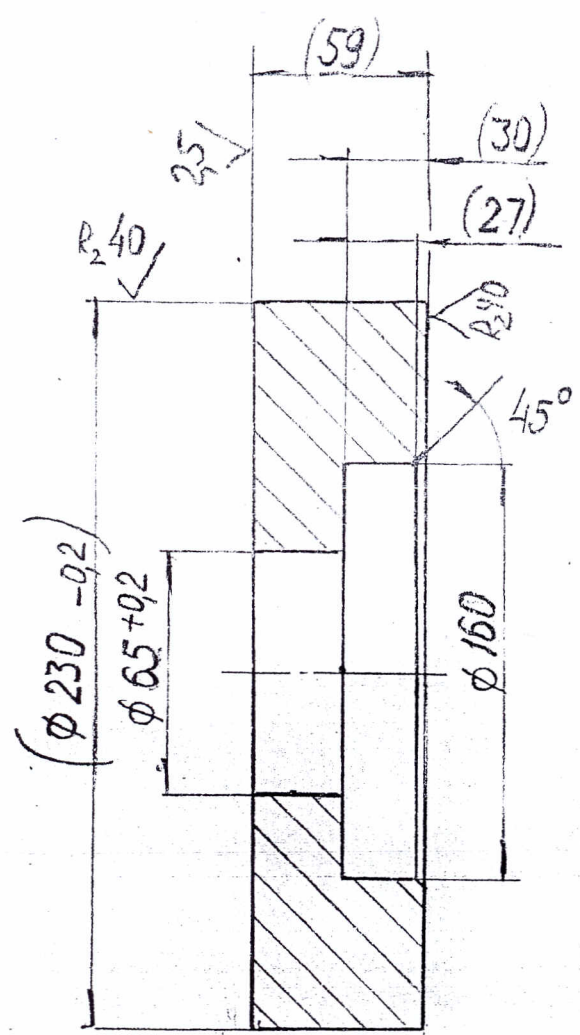
1. Сварка по ГОСТ 14771-76
2. Отжечь
3. Неуказанные пред. откл. размеры  $\pm IT14/2$
4. Покрытие: цинк, краска по ПНБ ГОСТ 6455-75, красная IV, кроме рабочих поверхностей.

М 141. 102-12	В.И.И.	01.11.72	М 141. 105. 00. 00 СБ	Лит.	Масса	Максимум
М 141. 87-10	В.И.И.	26.02.70				
Лист 1	№ докум.	Подп.	Дата	Вал-звездочка		
Разраб.	Булатцев			Сборочный чертёж		
Проб.				Лист	Листов 1	
Т.контр.				НПФ „МЕТА“		
Н.контр.						
Чтв.						

Инд. № подл. Подп. и дата. Изм. №. Изм. №. Подп. и дата. Изм. №. Подп. и дата.



R<sub>280</sub> / (✓)



1. Неуказанные пред. откл размеров  $\pm IT14/2$
2. Размеры в скобках - после сборки

*Сухарь*

М. 141. 105. 00. 01

Изм.	Лист	№ докум.	Подп.	Дата	Литера	Масса	Масштаб
							5/М
Разрб.		Будяков	Мартынов		Звездочка		
Пров.					Лист	Листов	1
Г.контр.					Сталь 35 ГОСТ 1050-74		
Н.контр.					НПФ "МЕТА"		
Утв.		Мартынов			21298618		

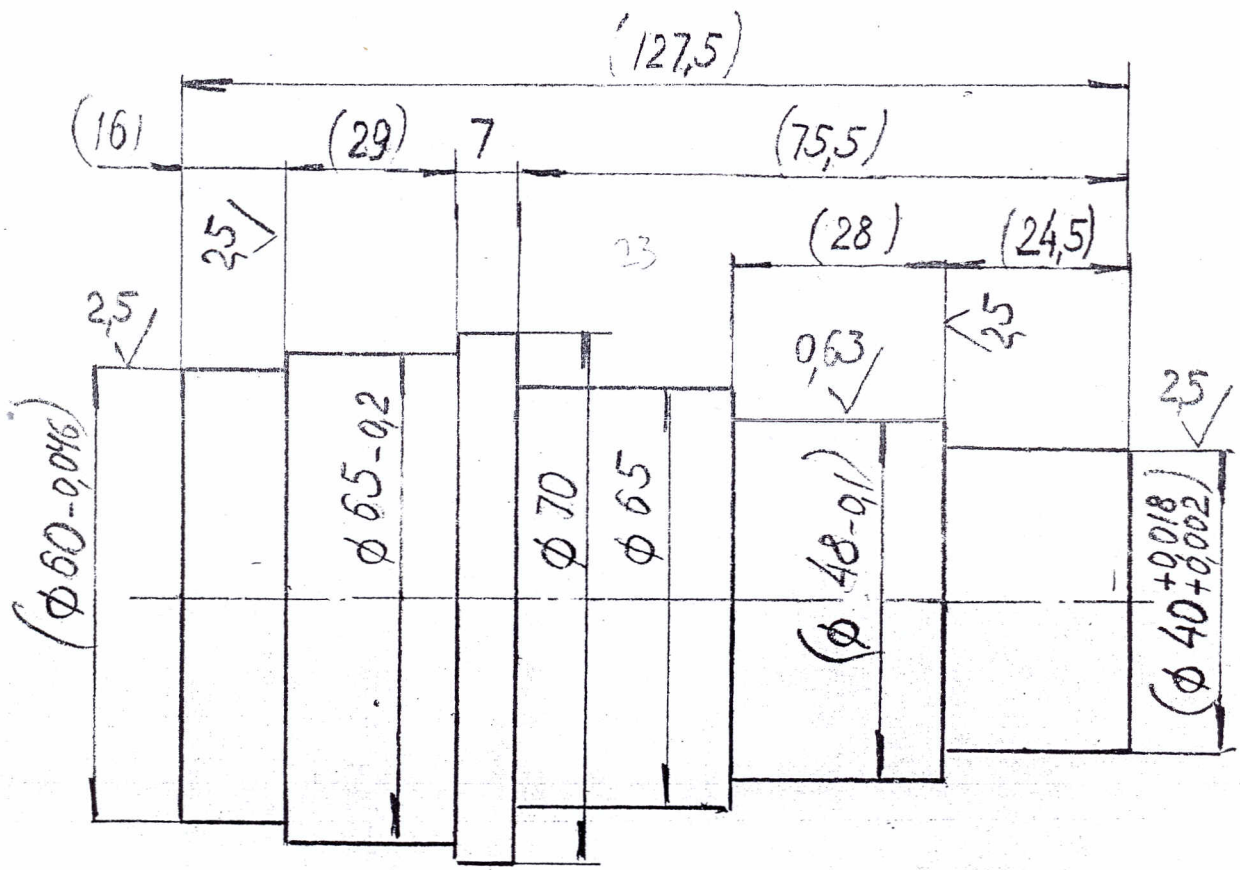
Изм. и дата | Попр. и дата | Инв. дубл. | Инв. и дата | Взам. инв. | Инв. и дата | Попр. и дата | Справ. N



R<sub>2.80</sub> / (✓)

Перв. пр.

Спраб. N



1. Неуказанные пред. откл. размеров  $\pm IT14/2$
2. Размеры в скобках - после сборки

Подп. и дата

Инв. N

Взам. инв. N

Подп. и дата

Инв. N подл.

M 141. 105. 00. 02

*Handwritten signature*

Изм. Лист	№ докум.	Подп.	Дата	Литера	Масса	Масштаб
Разраб.	Булатов	Р.М.				1:1
Пров.						
Т.контр.	В.И.		21.12.15			
Н.контр.						
Утв.	Мартынов					

Вал

Сталь 35 ГОСТ 1050-74

НПФ "МЕТА" 21298618