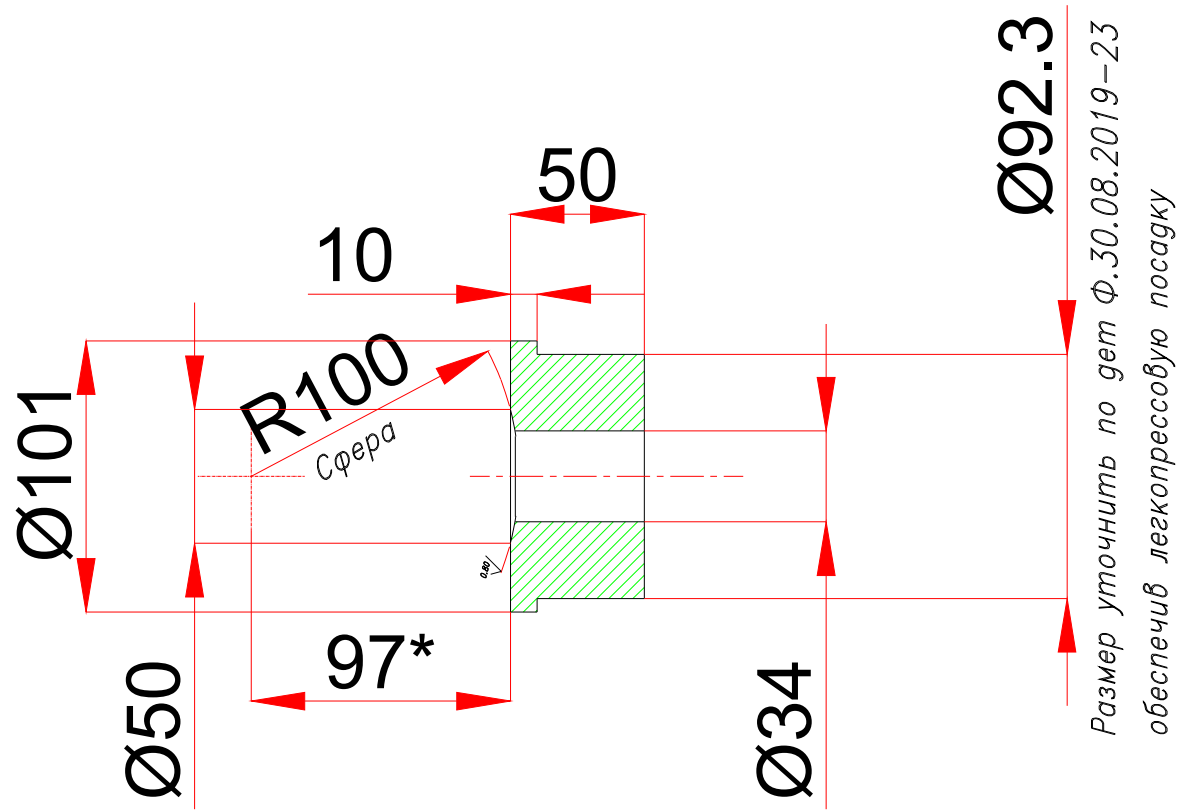


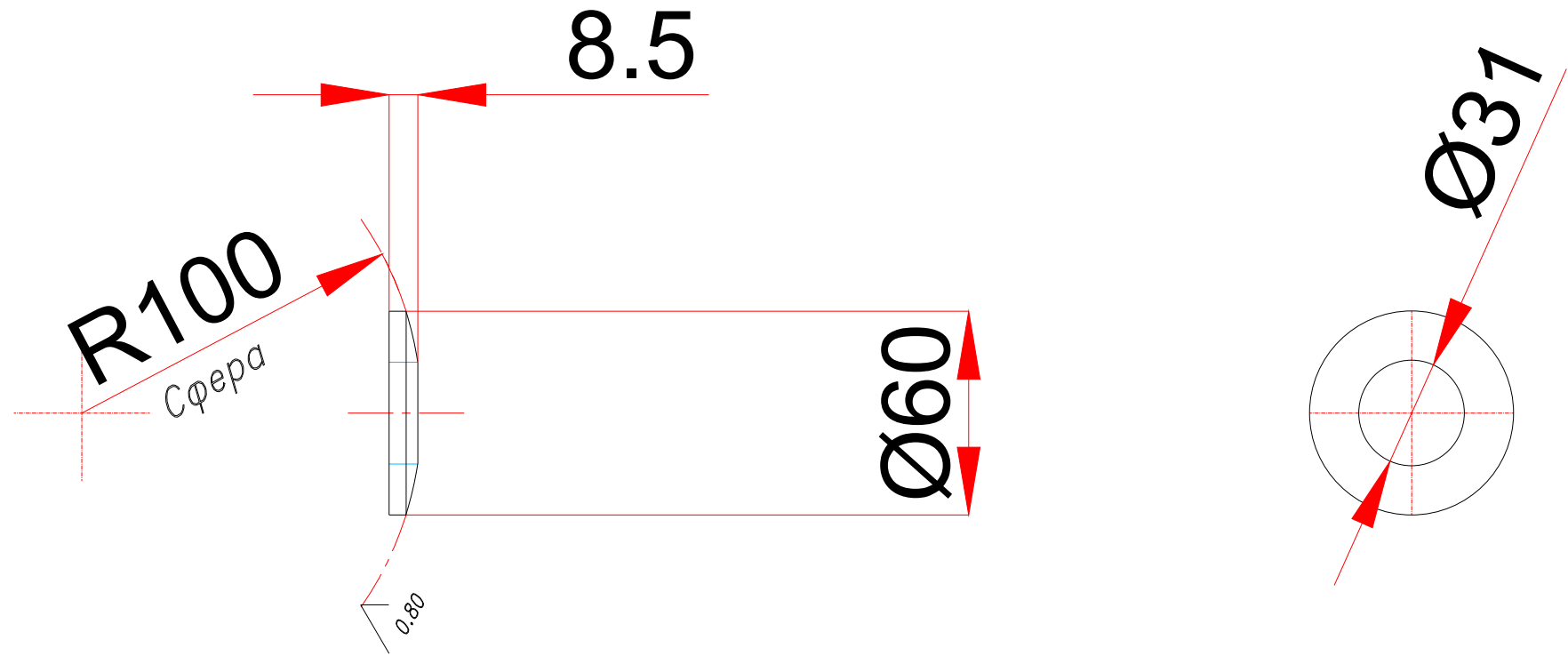
Изм. N подг.	Подп. и дата	Взам. инв. N	Инв. N	Субж.	Подп. и дата	Спроб. N	Перв. применение



1. Неуказанные пред. откл. размеров  $H14; h14; \pm I14/2$ .
2. \* Размеры для справок.
3. Острые кромки притупить радиусом 0,8 мм.

2 шт

				Ф.30.08.2019-22		
①						
Изм. Лист	N докум.	Подпись	Дата	Лит	Масса	Масштаб
Разраб.						
Пров.						
Т. контр.				Лист	Листов 1	
Нач. КБ				Ст3 ГОСТ 535-88		
Н. контр.						
Утв.						



1. Неуказанные пред. откл. размеров Н14;h14;±h14/2.
2. \* Размеры для справок.
3. Острые кромки притупить радиусом 0,8 мм.

2 шт

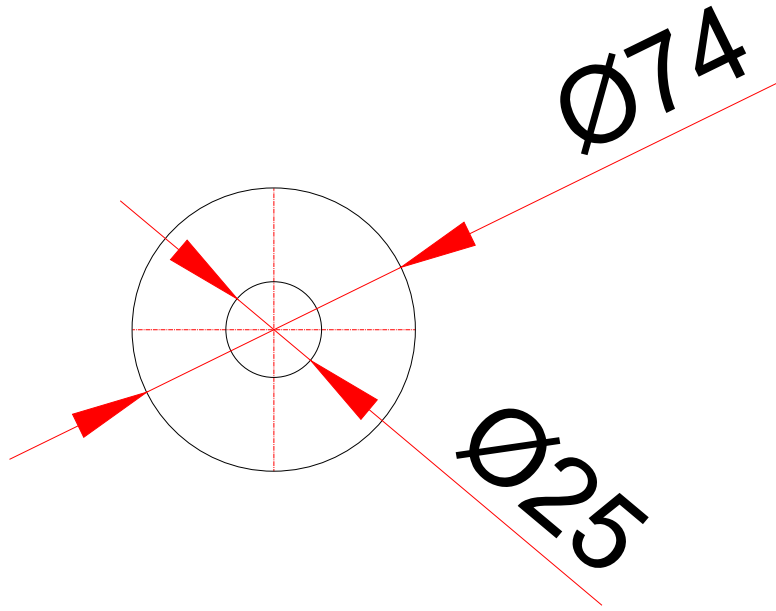
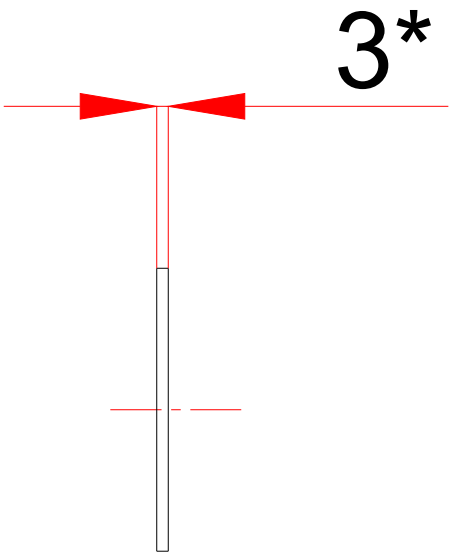
Перв. применение
Спроб. N

Изм. N подг.	Погр. и дата	Взам. инв. N	Инд. N	Погр. и дата
Инв. N подг.	Погр. и дата	Взам. инв. N	Инд. N	Погр. и дата

Ф.30.08.2019-24			
Спецшайба			
Сталь 45			
Копировал			
Формат А2			

Изм.	Лист	N докум.	Подпись	Дата
Разраб.				04.09.2019
Пров.				
Т.контр.				
Нач.КБ				
Н.контр.				
Утв.				

Лит	Масса	Масштаб
Лист	Листов 1	



- 1. Неуказанные пред. откл. размеров H14;h14;±H14/2.
- 2. \* Размеры для справок.
- 3. Острые кромки притупить радиусом 0,8 мм.

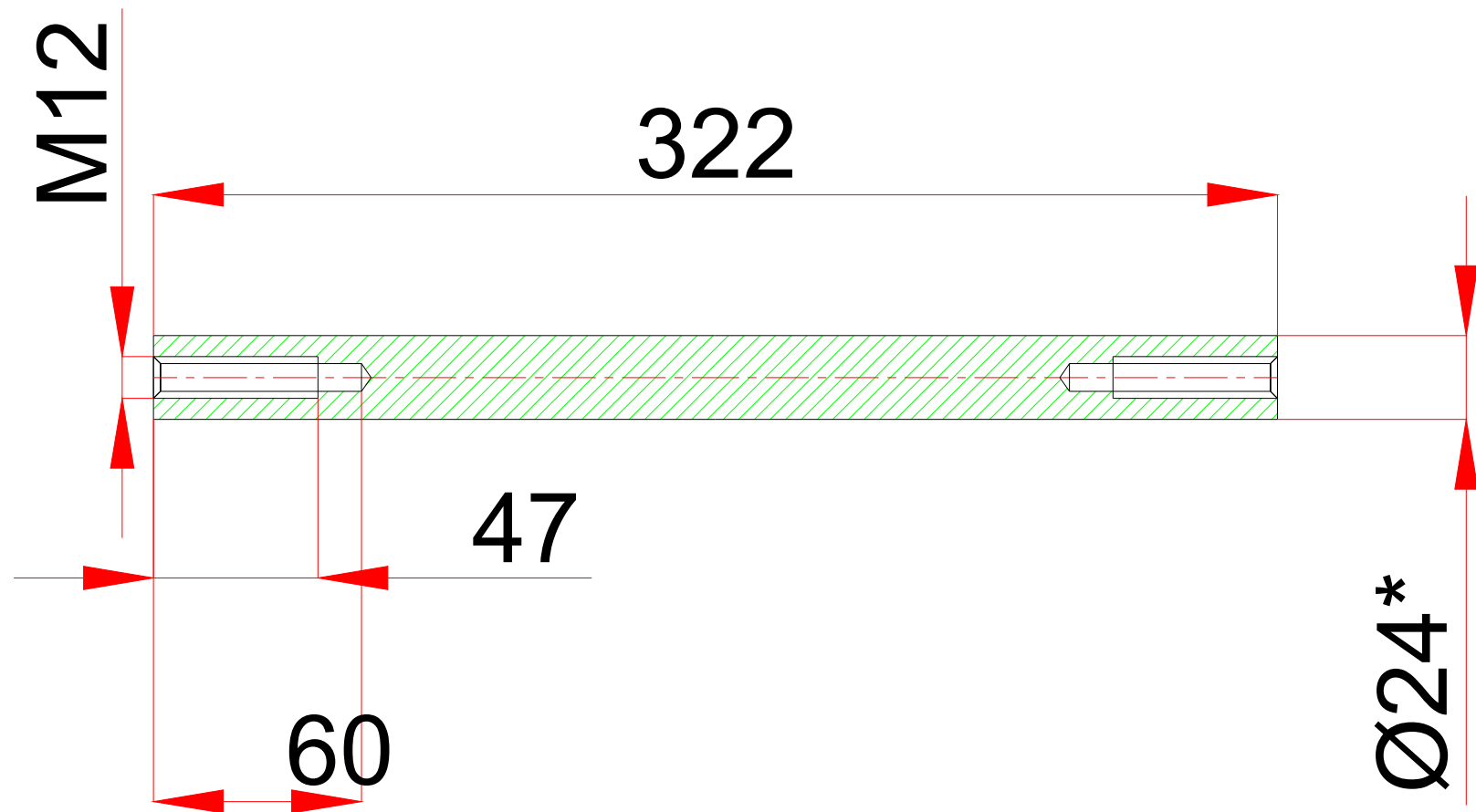
16шт

				Ф.30.08.2019-54		
				Спецшайба		
				Ст3		
				Копировал		
				Формат А2		

Изм.	Лист	Изм.	Лист	Изм.	Лист
Разраб.	Н докум.	Подпись	Дата	Лит	Масса
Пров.			04.09.2019		
Т.контр.				Лист	Листов 1
Нач.КБ					
Н.контр.					
Утв.					

Перв.применение
Спроб. Н

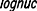
Погр. и дата	Взам. инв. Н	Инв. Н	Погр. и дата
Инв. Н	Погр. и дата	Инв. Н	Погр. и дата



- 1. Неуказанные пред. откл. размеров H14;h14;±H14/2.
- 2. \* Размеры для справок.
- 3. Острые кромки притупить радиусом 0,8 мм.

8 шт

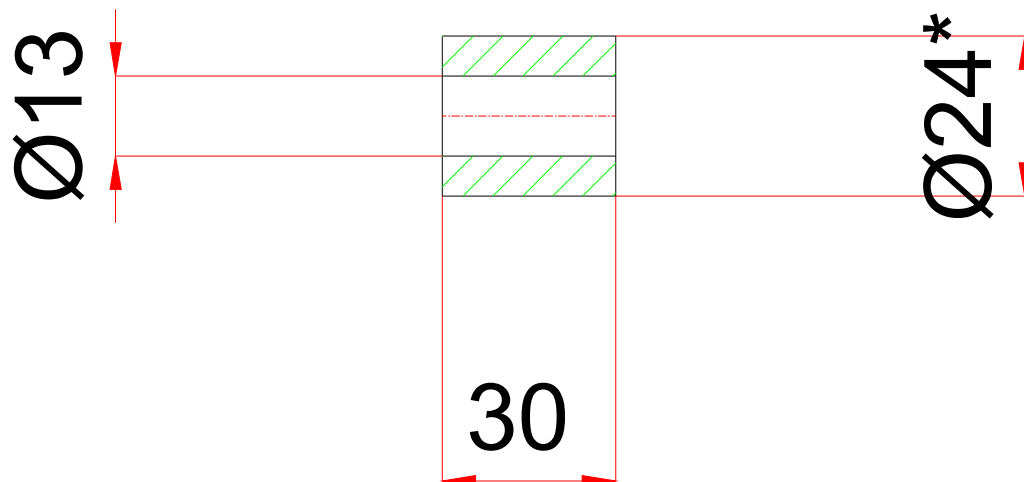
Изм.	№ подл.	Попр. и дата	Взам. инв. №	Инв. №	Изм. №	Попр. и дата	Спроб. №	Перв. применение

					Ф.30.08.2019-55		
Изм.	Лист	№ докум.	Подпись	Дата	Лит	Масса	Масштаб
Разраб.				04.09.2019			
Пров.							
Т.контр.					Лист	Листов 1	
Нач.КБ					Ст3		
Н.контр.							
Утв.							
Копировал					Формат А2		

6.3 / (✓)

Перв. применение

Справ. N



1. Неуказанные пред. откл. размеров H14;h14; $\pm$ It14/2.
2. \* Размеры для справок.

16 шт

Ф.30.08.2019-56

Инв. N подл.	Инв. N подл.	Взам. инв. N	Инв. N дубл.	Подп. и дата	Подп. и дата	Лит	Масса	Масштаб
Изм.	Лист	N докум.	Подпись	Дата				
Разраб.			04.09.2019					
Пров.								
Т.контр.								
Нач.КБ								
Н.контр.								
Утв.								

Втулка

Ст3 ГОСТ 535-88

Лист 1