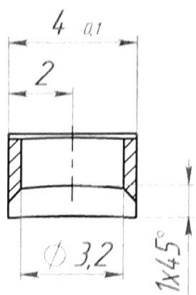


901819900.023 L

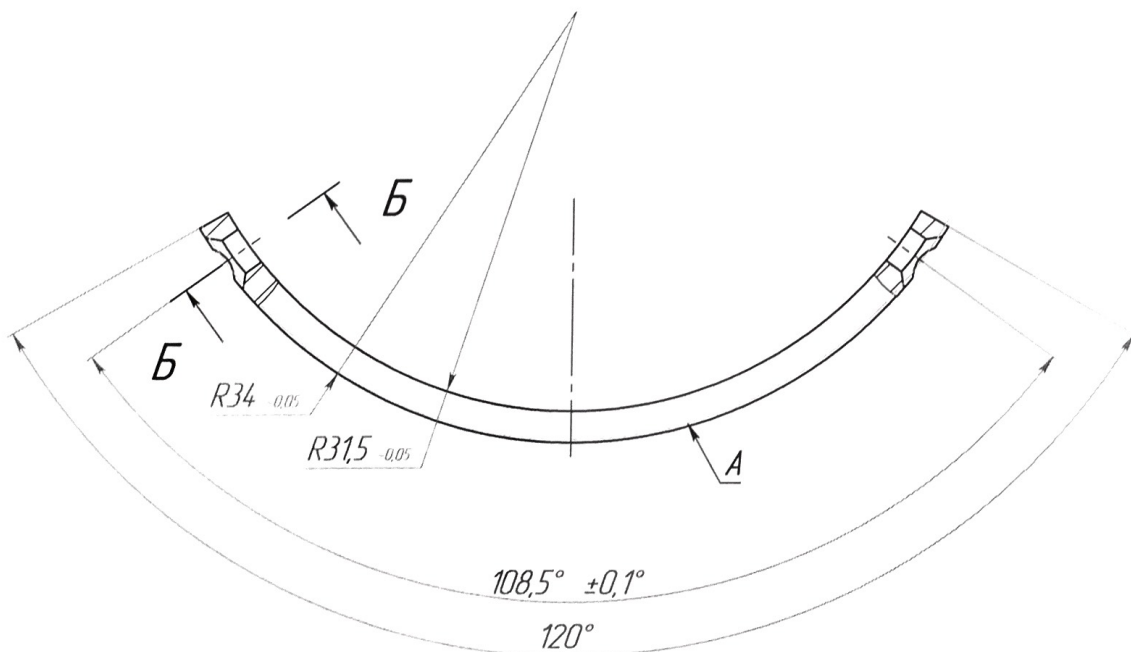
√ Ra 3,2 (√)

Б-Б (5 : 1)

2 места



Зубчатый венец	-	A
Модуль	m	0,5
Число зубьев	z	45
Коэффициент смещения червяка	x	0
Делительный диаметр	d1	67,5±0,05
Угол наклона зуба	-	5° 42'
Вид сопряженного червяка	-	ZA
Степень точности	-	7-С ГОСТ 1758-81



- * Размеры для справок.
- H14, h14, ±IT14/2.

901819900.023 L

Изм./Лист	№ докум.	Подпись	Дата
Разраб	Залогин		03.17
Провер			
Т.контр.			
Н.контр			
Утв.			

Сектор зубчатый

Лист	Масса	Масштаб
0	0.01	2:1
Лист 1	Листов 1	

Латунь ЛС59-1 ГОСТ 15527-2004

Перв. примен.

Справ. №

Подпись и дата

Инв. № дубл.

Взам. инв. №

Подпись и дата

Инв. № подл.