

810'75L7-6E58

√ Ra 3.2 (√)

Перв. примен.  
8539-4754

Справ. №

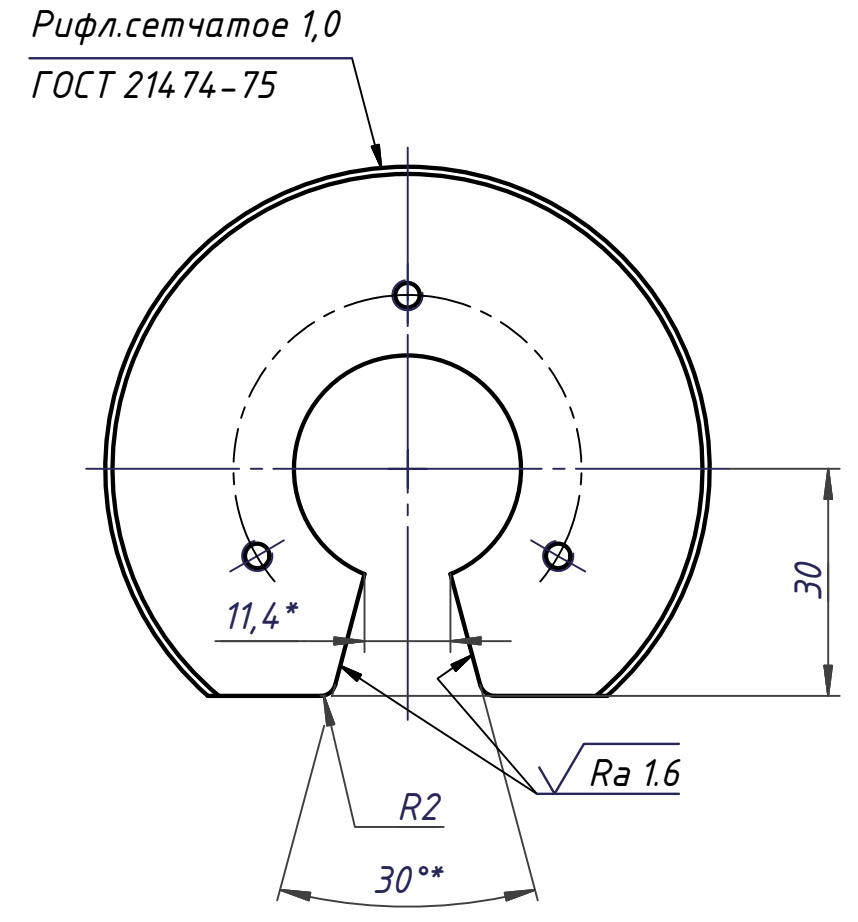
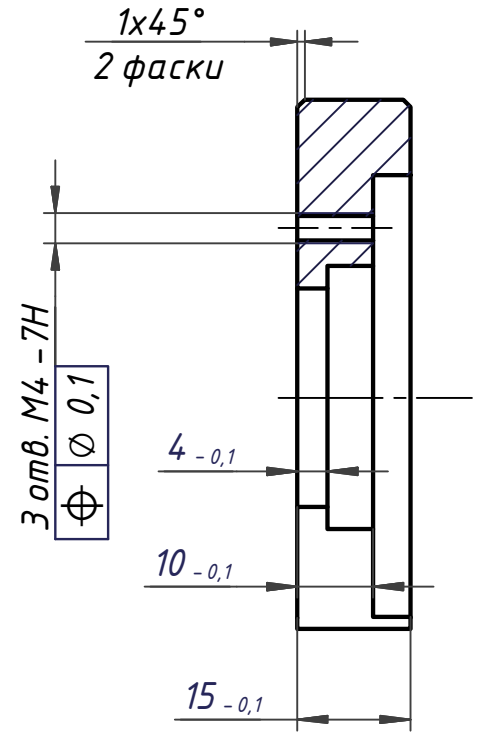
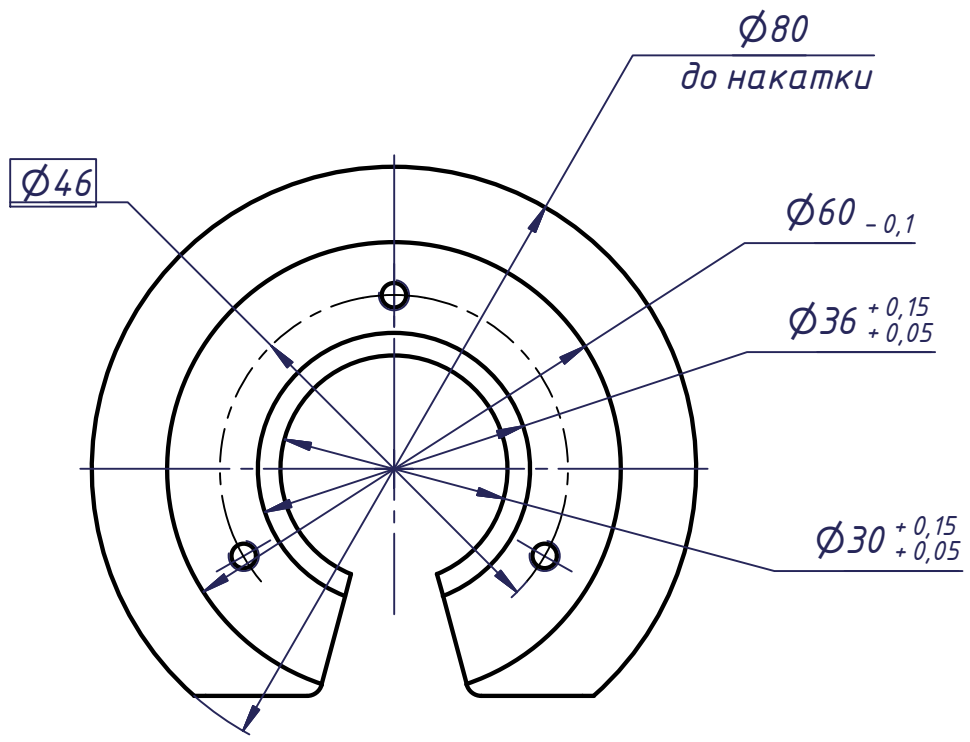
Подп. и дата

Инв. № дудл.

Взам. инв. №

Подп. и дата

Инв. № подл.



1. Общие допуски по ГОСТ 30893.1: Н14, н14, ±IT14/2
2. \*Выполнить совместно с сопрягаемыми деталями, выдерживая требования сборочного чертежа.

Распечатано с ДЭ ДОС\_ID:      Версия:      CRC:      Статус ОТД:

					<b>8539-4754.018</b>			
Изм.	Лист	№ докум.	Подп.	Дата	<b>Обойма</b>	Лит.	Масса	Масштаб
Разраб.							0,122	1:1
Пров.								
Т.контр.						Лист	Листов	1
Н.контр.								
Утв.					Сплав алюминиевый Д16 ГОСТ 4784-97			