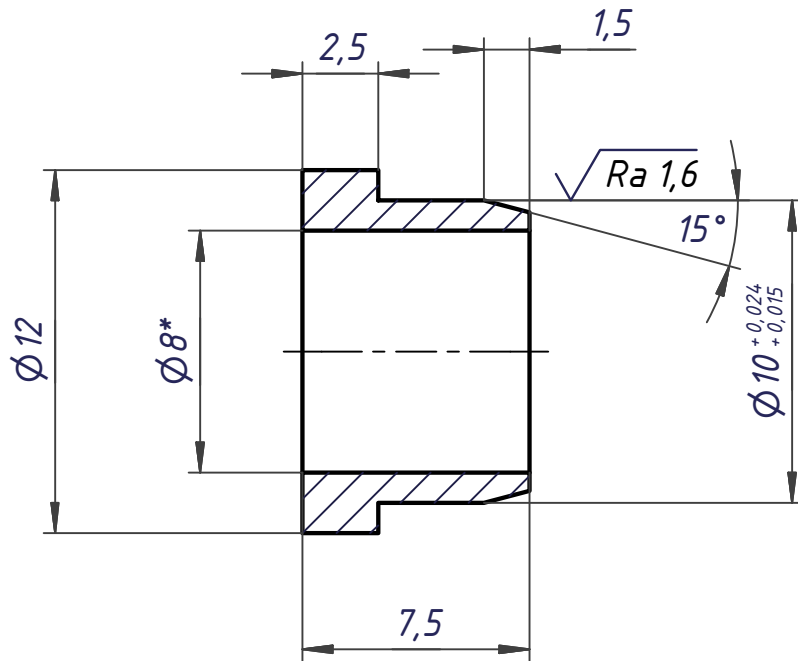


1965-4275.012

$\sqrt{Ra\ 6,3}$ (✓)

Перв. примен.
1965-4275.010

Справ. №



- *Выполнить с припуском на дальнейшую обработку по сборочному чертежу.
- Неуказанные предельные отклонения: H14, h14, $\pm t/2$.

Распечатано с ДЭ ДОС_ID:

Версия:

СРС:

1965-4275.012

Подп. и дата	Взам. инв. №	Инв. № дубл.	Подп. и дата	1965-4275.012					
Изм	Лист	№ докум.	Подп.	Дата	Втулка	Лит.	Масса	Масштаб	
Разраб.								0,002	4:1
Пров.							Лист		
Т.контр.							Листов 1		
Н.контр.							Бронза БрКМцЗ-1ГОСТ 18175-78		
Утв.									