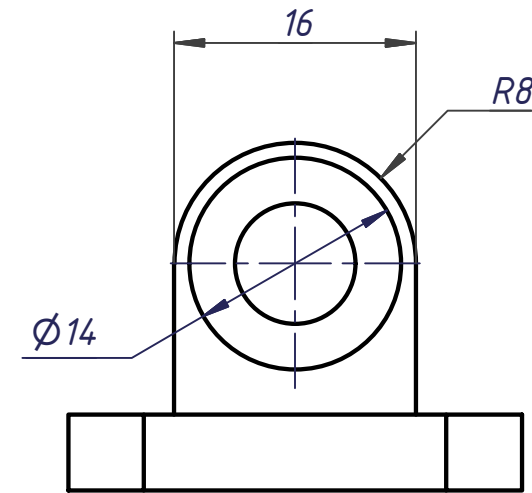
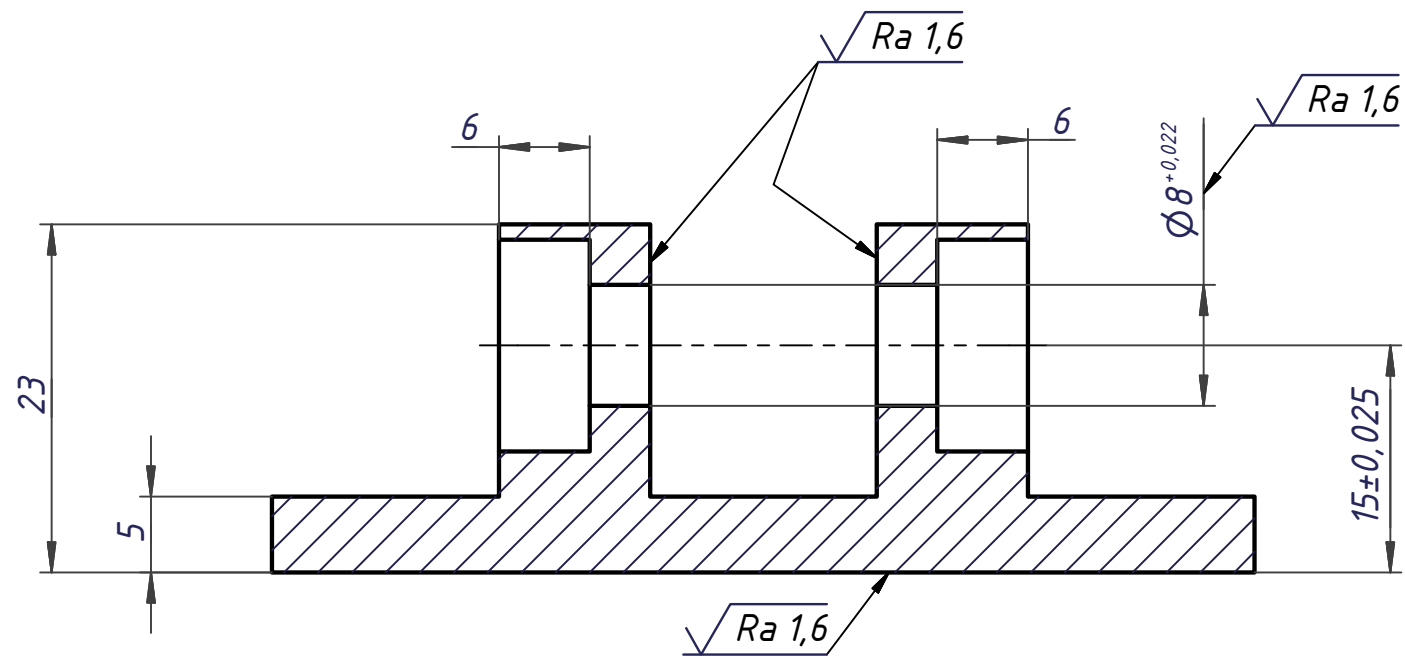


1965-4275.007

√ Ra 6,3 (√)

Перв. примен.  
1965-4275

Справ. №



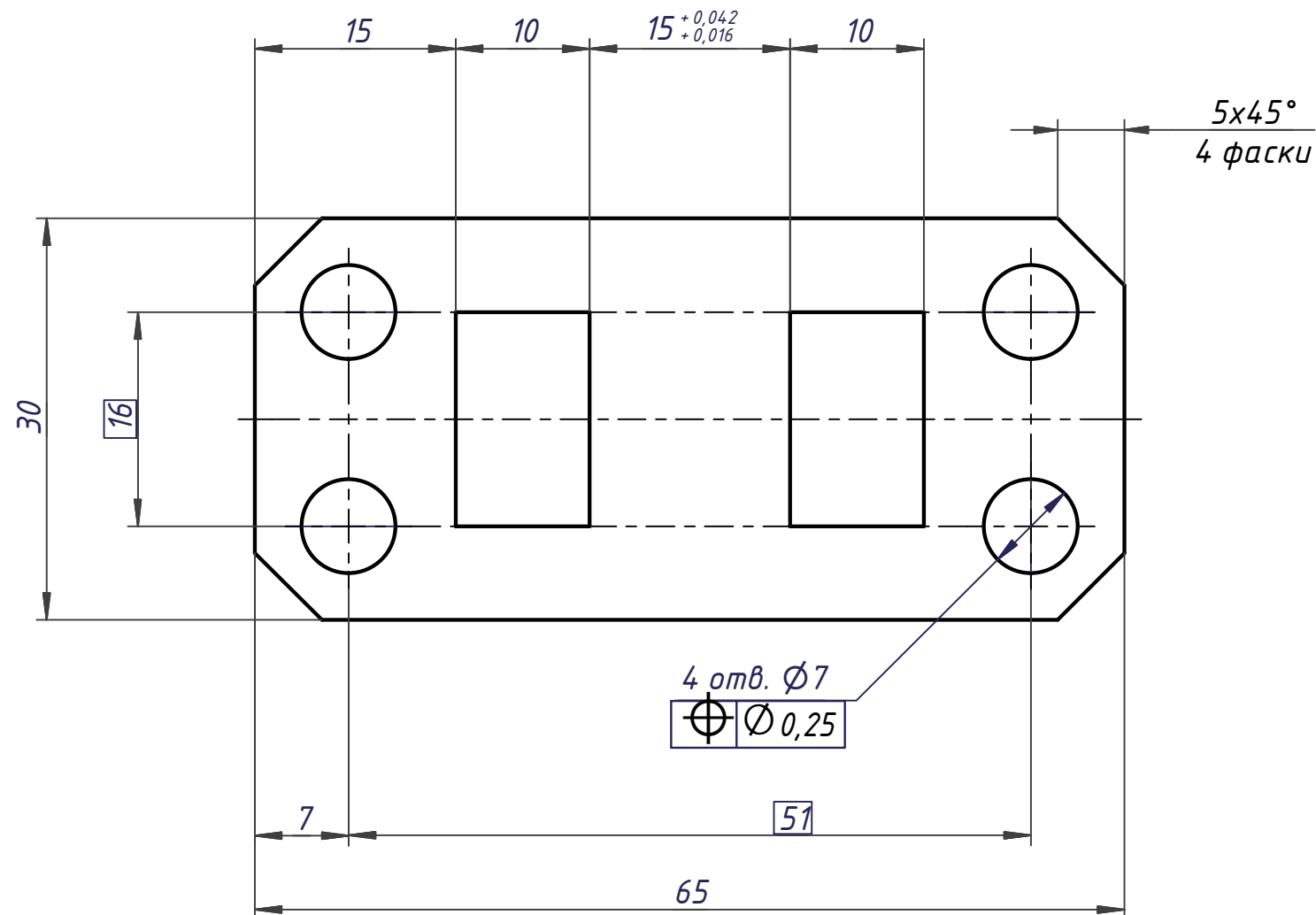
Подп. и дата

Инв. № дудл.

Взам. инв. №

Подп. и дата

Инв. № подл.



1. Допускается замена материала на стали 35, 45 ГОСТ 1050-88.
2. Неуказанные предельные отклонения: H14, h14, ±t/2.
3. Острые кромки притупить фаской 0,5x45°.
4. Покрытие Хим.Окс.прм.

Распечатано с ДЭ ДОС\_ID:

Версия:

СРС:

1965-4275.007

				1965-4275.007			
Изм	Лист	№ докум.	Подп.	Дата	Лит.	Масса	Масштаб
						0,1	2:1
Разраб.							
Пров.							
Т.контр.							
Н.контр.							
Утв.							
					Лист	Листов	1
					Сталь 20 ГОСТ 1050-2013		

Копировал

Формат А3