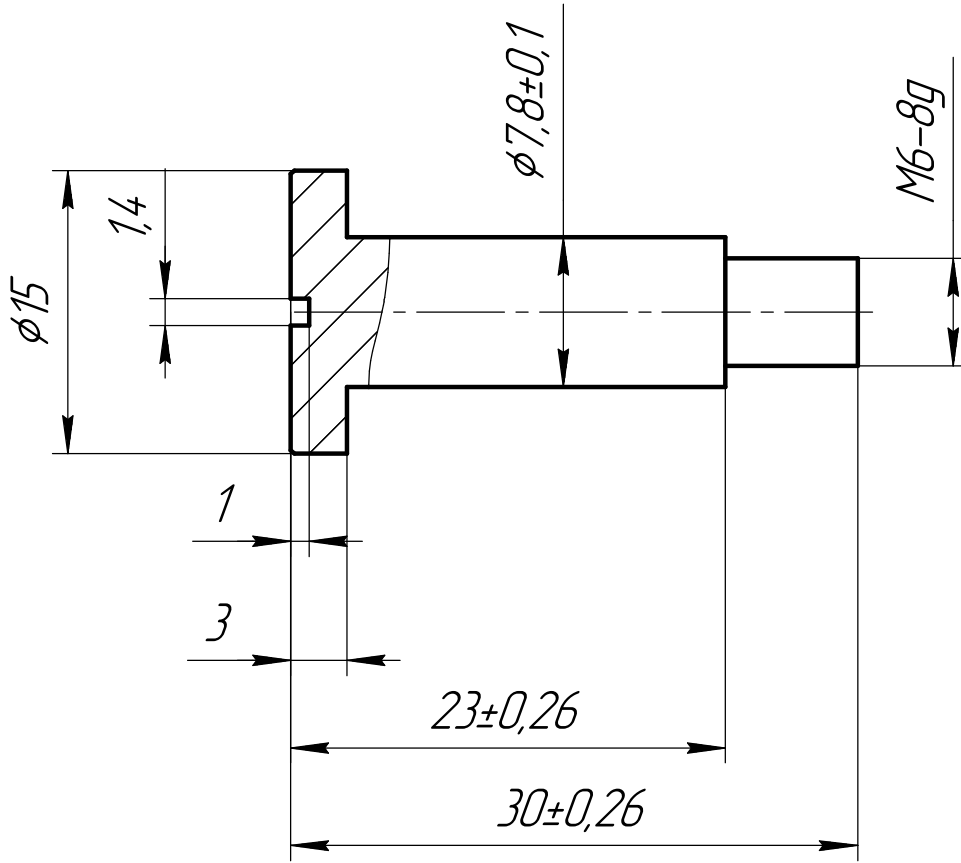


ДЖ2.00.005

$\sqrt{Ra\ 10\ (\checkmark)}$

Перв. примен.

Справ. №



Подп. и дата

Инв. № дробл.

Взам. инв. №

Подп. и дата

Инв. № подл.

- 1 Общие допуски по ГОСТ 30893.1 – H14, h14, $\pm \frac{IT14}{2}$.
- 2 Острые кромки притупить фаской 0,2x45°.

				ДЖ2.00.005			
				Ось			
				Сталь 10 ГОСТ 1050-2013			
Изм.	Лист	№ докум.	Подп.	Дата	Лит.	Масса	Масштаб
Разраб.						0	1:1
Пров.					Лист		Листов
Т.контр.							1
Н.контр.							
Утв.							