

√ Rz40 (✓)

PB.0040.04.003

Перв. примен.  
PB.0040.04.000

Справ. №

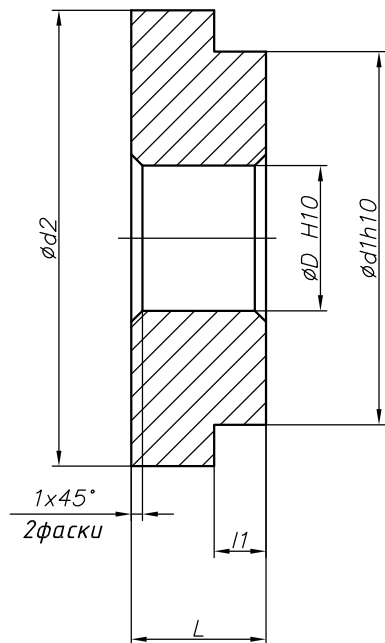
Подп. и дата

Инв. № дубл.

Взам. инв. №

Подп. и дата

Инв. № подл.



Обозначение	d1, мм	D, мм	d2, мм	L, мм	l1, мм	Масса, кг
PB.0040.04.003	36	14,1	44	13	5	
-01	36	19,1	44	13	5	
-02	36	22,1	44	13	5	
-03	52	19,1	60	15	4	
-04	52	22,1	60	15	4	
-05	52	24,2	60	15	4	
-06	52	28,2	60	15	4	
-07	52	32,2	60	25	4	
-08	62	32,2	70	29	9	
-09	62	32,2	70	35	9	
-10	62	38,2	70	29	9	
-11	92	48,2	100	59	13	
-12	92	55,2	100	59	13	
-13	92	60,2	100	89	13	

1.\*Размеры для справок.  
2.Неуказанные предельные отклонения размеров:  
h12, ±IT12/2

PB.0040.04.003					
1	ВР-005-2012	18.06.12			
Изм.	Лист	№ док.чм.	Подп.	Дата	
Разраб.					
Пров.					
Т.контр.					
Н.контр.					
Утв.					
Втулка (заказ)			Лит.	Масса	Масштаб
				см. табл.	—
			Лист	Листов	1
Сталь Эпс ГОСТ 380-94					

Копировал

Формат А3