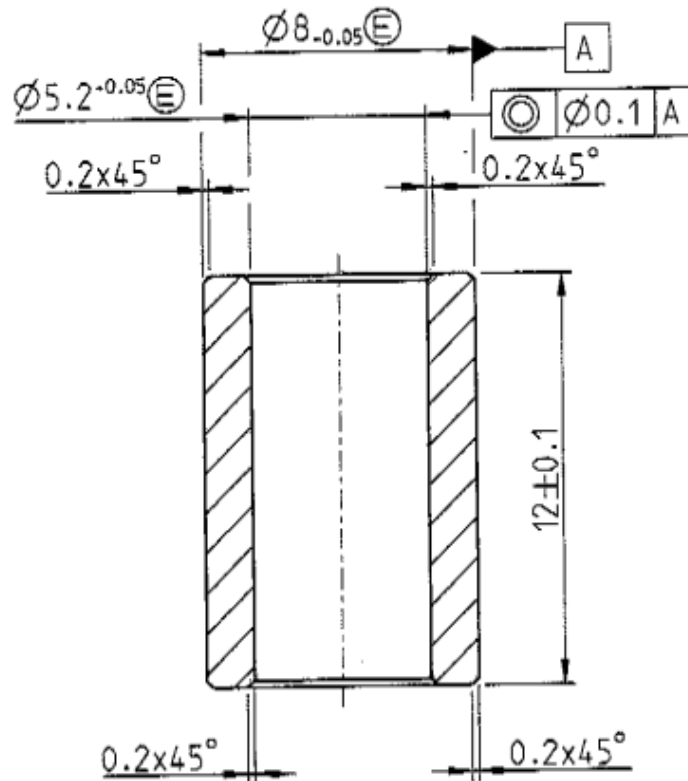


Eil-Anfrage Nr. 80.08.19

200 Muster
 später evt. 3000-5000-10000-15000
 und 20000
 gilt für alle 3 Zeichnungen



1:1

$\sqrt{Ra6.3}$

Projektionsmethode 1 Projection method 1	Allgemeintoleranz General tolerances ISO 2768-K	Format Size A4	Volumen Volume (mm ³) 346.681	Gewicht Weight (g) 2.000
Vervielfältigung und Weitergabe an Dritte untersagt! Copyright reserved !	CAD-CRED	Maßstab Scale 5:1	Benennung Huelse AZM40 Sleeve	
Werkstoff / Material EN10088 - X5CrNi1810 (1.4301)	Datum/Date 28.03.19	Name T. Buchwald	Title	
	Geprüft / Checked 20.08.19	(Signature)		