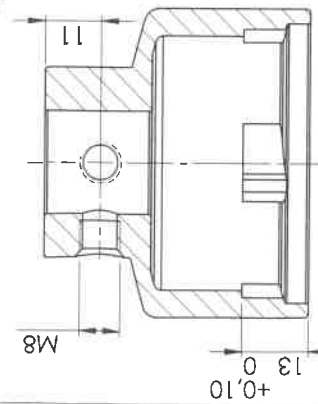
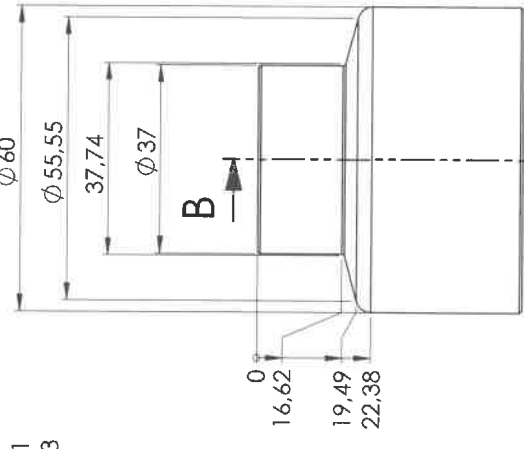


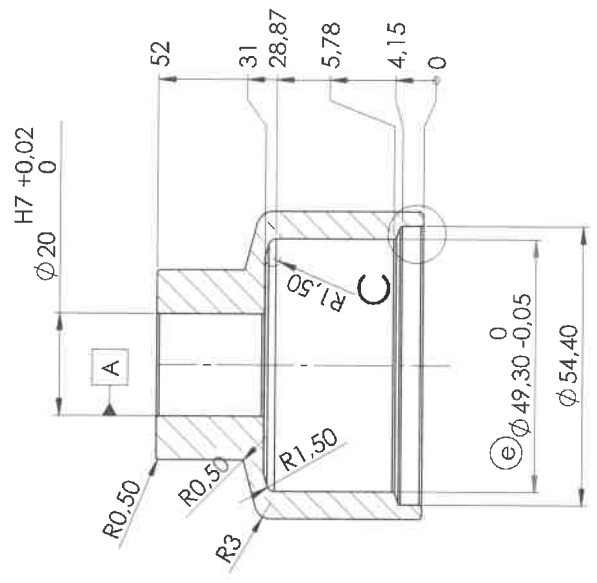
2 Stück Gewinde M8 um 90° versetzt,
 alle Fasen 0,5 X 45°
 2 pcs threads M8 displaced by 90°
 all bevels 0,5 X 45°



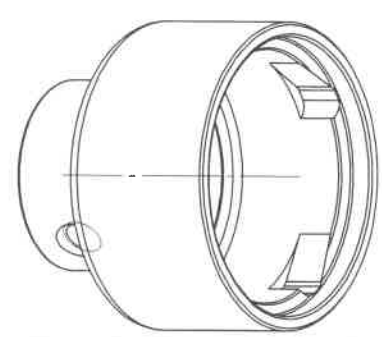
SCHNITT A-A section



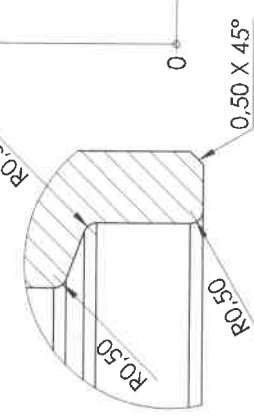
B



SCHNITT B-B section



DETAIL d
 scale 2 : 1



DETAIL C
 scale 5 : 1

**bevels 0,5X45°
 Fasen 0,5X45°
 gasnitridet-Gasnitriert
 hardening depth 0,1 +0,1
 Einhärtetiefe 0,1 +0,1**

Artik.Nr.:	
Bohle-Nr.:	
Verzahnung-Nr.:	
Glühl.Nr.:	
Schnitt / Zeich.-Nr.:	
Material:	
Gewicht:	3,202 gr
Artikelnummer:	
Profilmaß:	
Größtmaß:	
Nennmaß:	
Übersetzungsgröße:	

Vergleichstabelle für Oberflächengabe	
DIN 3141	▽
DIN ISO 1302	▽
12,5	▽
3,2	▽
0,8	▽
0,1	▽
Dimensions without tolerance according to	
DIN ISO 2768 T1m/2K	
All rights reserved. Without prior agreement, it's not allowed to duplicate or to impart to a third party.	
Für diese Zeichnung behalten wir uns alle Rechte vor. Ohne unsere vorherige Zustimmung darf diese Zeichnung weder vervielfältigt noch Dritten zugänglich gemacht werden.	
Datum	Name
04.02.2019	ME/ems
Gepr.	
Norm	
Modif.	
Werkstoff	
16MnCr55 1.7139	
Benennung	
Bremsstrommel - Brake jacket control flange	
Bremssteilgut - Brake release	
E:\SolidWorks Daten\Bremssteilgut\	
Zeichn.-Nr.	
BF01366	
Ersch.für	
entw. durch	
Blatt	
1/1	
Bl.	
Zust.	
Änderung	
Datum	
Name	
C.G.	
11.09.2019	
e	
Durchmesser Ø3 Toleranz	