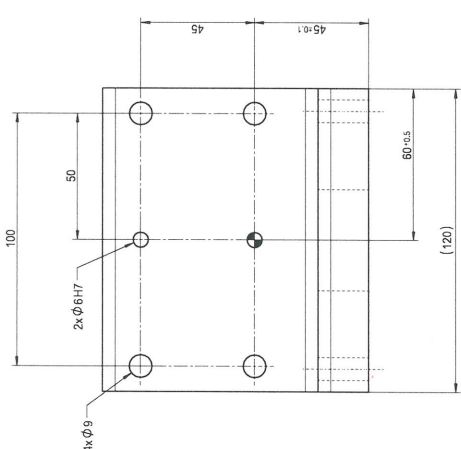


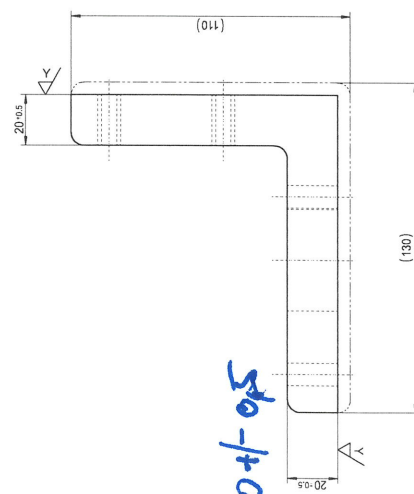
3D-Modellierung  
 CAD  
 Engineering & Manufacturing  
 www.cad-technik.de

*Fraktale*

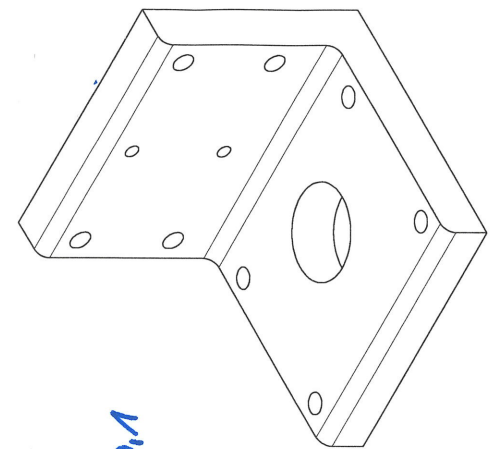
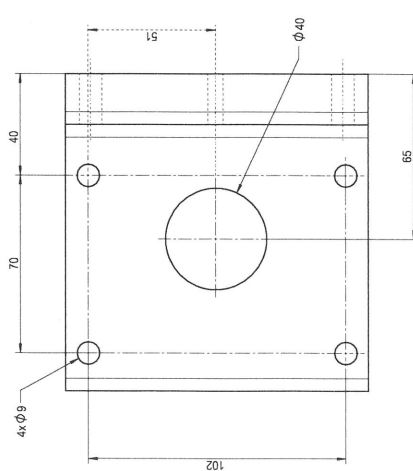
*45 ±0.1*



*20 ±0.5*



*20 ±0.5*



BEZUGSKODIERUNG	1004
BRUNNSCHULDE	9002
R..	
DR. (NG.) (UMWAL)	
SPILL	
052   F580001043612	01 01
1x	
TEIL	
TEIL	
PART	
WZ	

BAUTEIL / PART  
 beweglich/moved  
 Materialanmerkung:  
 WIE BEZUGNEHMT / AS DRAWN  
 WIE GEFERTIGT / AS FINISHED

Werkstoff (Material)	3350203
Produktionsdatum	27.03.2019
Gezeichnet	
Geprüft	
Freigegeben	
Herstellt	
Material	FS 8000 1043612 0101 0 052
Bezeichnung / title	Winkel
Winkel	1:1
Material	NX 720
Maßstab	1:1
Reibschicht	R50 8015
DIN ISO 2768 - mK	
PP/K	
3.6 kg	
1	
2	
BR2006	

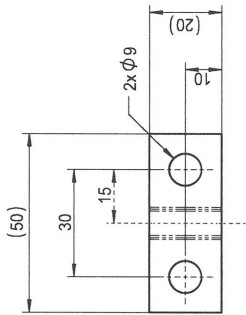
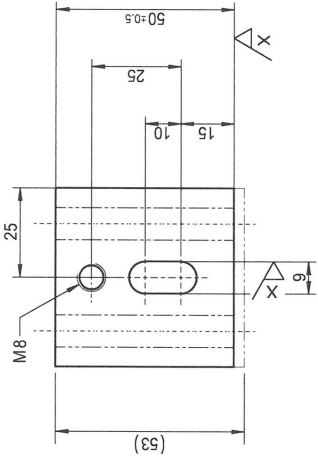
BIL. 120-110x130  
 166\_80\_SPM\_300SK0001  
 WZ  
 KONTAKTANNAHME  
 KONTO: 25120510001205  
 IBAN: DE 25 1205 1000 1205 1000 1205  
 BIC: BFSW33HAN

PARALLELMASSENE  
 ZWISCHEN 2 FLÄCHEN  
 ZU DIM. IN DER RICHTUNG  
 DER PARALLELMASSENE  
 UNTERSCHIEDEN SICH  
 BLÄSCHENZUGSTIFTLOCHERN ± 0,25  
 INTERNALS GAUGE FOR RANGE OF  
 SURFACES TO STUD-HOLES 0,25





DIESE ZEICHNUNG WURDE MIT  
 THIS DRAWING WAS CREATED WITH  
**CAD**  
 GEZEICHNET ALLE VERÄNDERUNGEN  
 WERDEN FÜR DIE VERÄNDERUNG  
 MÜSSEN ANGEZEIGT WERDEN.  
 ALL CHANGES REVISIONS  
 MUST BE DONE ON A COMPUTER



BEARBEITUNGSFLÄCHEN  
 ZUEINANDER ± 0,2  
 MACHINING SURFACES PARALLEL  
 TO ONE ANOTHER ± 0,2

STICHMASSSTOLERANZ VON  
 FLÄCHEN ZU STIFTLOCHERN ± 0,05  
 INTERNAL GAUGE TOLERANCE OF  
 SURFACES TO STUD HOLES ± 0,05

NC Striflöcher NC bearbeitet  
 Stud holes NC-processes  
 über 400 mm Lochabst. ± 0,04  
 hole dist. ± 0,04

NC Schraubmündlicher NC bearbeitet  
 screw holes NC-processed  
 über 400 mm Lochabst. ± 0,1  
 hole dist. ± 0,1

BAUTEIL / PART	RAL FARBE/RAL color *
beweglich/moved	X 1004
stationär/stationary	9002
Bemerkungen/remarks:	
wird durch AV festgelegt/ will be determined by PE	
2x TEIL / PART	071 F580001043612 01 03 WIE GEZEICHNET / AS DRAWN
2x TEIL / PART	071 F580001043612 01 04 WIE GEZEICHNET / AS DRAWN

FL50x20;53

Technische Blätter des Vorwiegend / functional location  
 166\_80\_SP41\_300SKD001

Hersteller/producer	27.05.2019	Name	Baumgarne
Geprüft/checked	27.05.2019	Datum/date	Müller
Norm/Norm			
Freigegeben/Released			
Material (final condition) S335Z23		Bauteilnummer/Part no. F5 8000 1043612 0103 0 071	
Material (for plants) Menschel-Benz		Baureihe/Basic no. BR206	
Benennung / title Winkel		Baureihe/Basic no. BR206	
Maßstab scale 1:1		Baureihe/Basic no. BR206	
Technische Zeichnung / technical drawing ISO 8015		Baureihe/Basic no. BR206	
System NX 12.0		Baureihe/Basic no. BR206	
Gewicht/weight 0,3 kg		Baureihe/Basic no. BR206	
Blatt/leaf 1		Baureihe/Basic no. BR206	
Blattanzahl/leaf count 1		Baureihe/Basic no. BR206	

KUKA-Farbindex:  
 KUKA-COLOR INDEX:

W2

ASEM-NC: -  
 AEM-Index: -  
 Datum/Date: -

Designinformationsdesk@kuka.de  
 Tel.: +49 821 797 5612

Oberfläch./surf./prot. DBL	
Farbe/color	
Debit/gerade	MBN 31530
Oberfläch./surf./texture	MBN 31507
Oberfläch./surf./face (m²)	
ZR Bauteil/Part no. component no.	Z03
Schweißnorm ISO 1818	See table
Refer to protection notes ISO 1818-1	
ZB Vorderbau	