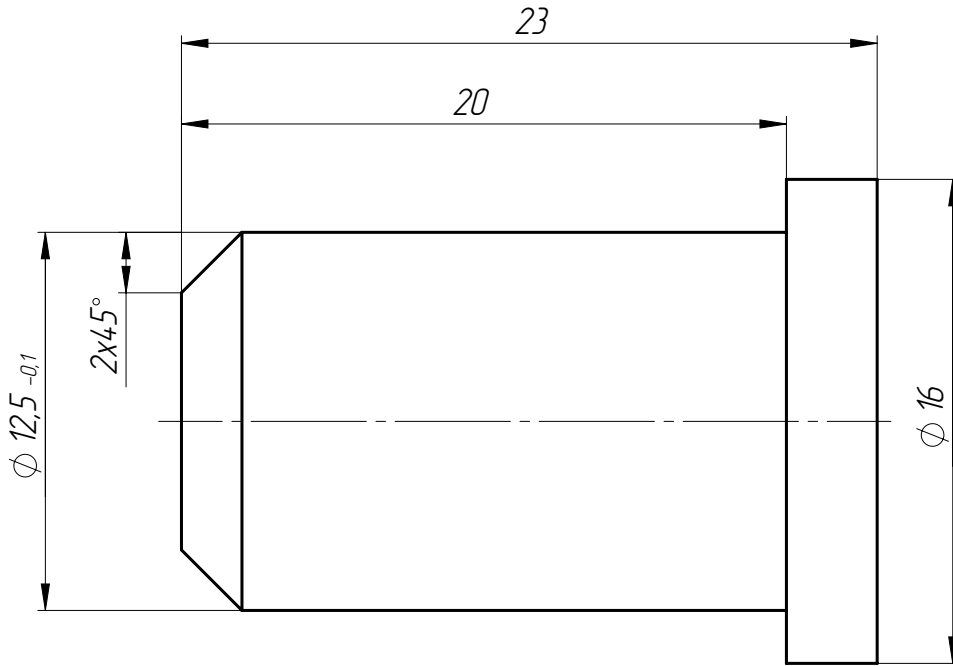


10-900.04.006-01

√ Ra 6,3 (√)



1. * Размеры для справок.
2. Неуказанные предельные отклонения размеров $\pm IT14/2, H14, h14$.
3. Острые кромки притупить фасками $0,5 \times 45$.

Перв. примен.				
Справ. №				
Подп. и дата				
Инв. № дудл.				
Взам. инв. №				
Подп. и дата				
Инв. № подл.				

ВП15.02.04.006-01					
Штифт					
			Лит.	Масса	Масштаб
				0.02	4:1
			Лист 1	Листов 1	
45 ГОСТ 1050-88					
Тигруп					

Изм	Лист	№ докум.	Подп.	Дата	
Разраб.		Ващенко В.С.			
Пров.		Едгаров М.П.			
Т. контр.		Зайцев М.В.			
Н. контр.					
Утв.		Едгаров М.П.			