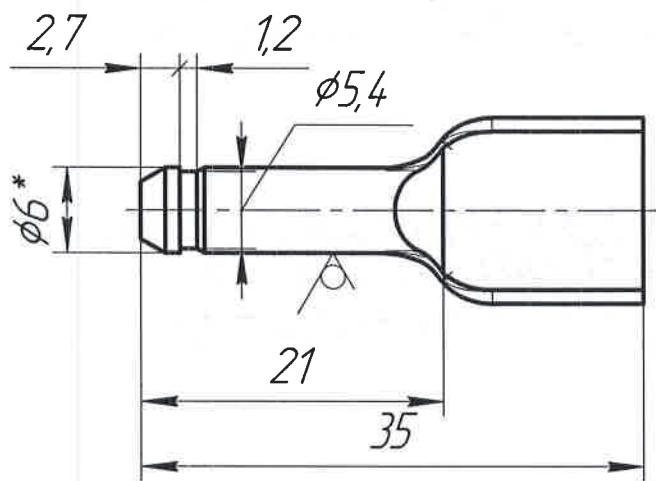
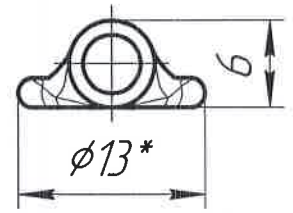
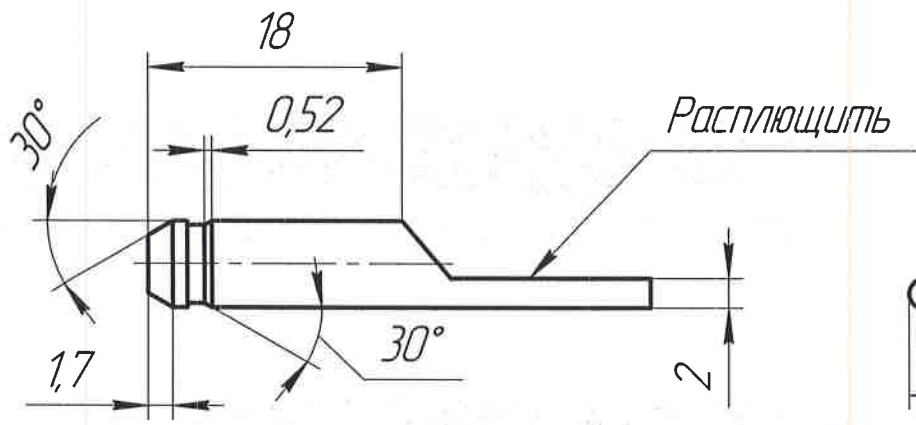


10T

√ Ra 12,5 (√)



1. \*Размеры для справок.
2. Общие допуски по ГОСТ 30893.1: H14, h14, ± IT14/2.

Перв. примен.	
Справ. №	
Подп. и дата	
Взам. инв. №	
Инв. № д/опл.	
Инв. № подл.	

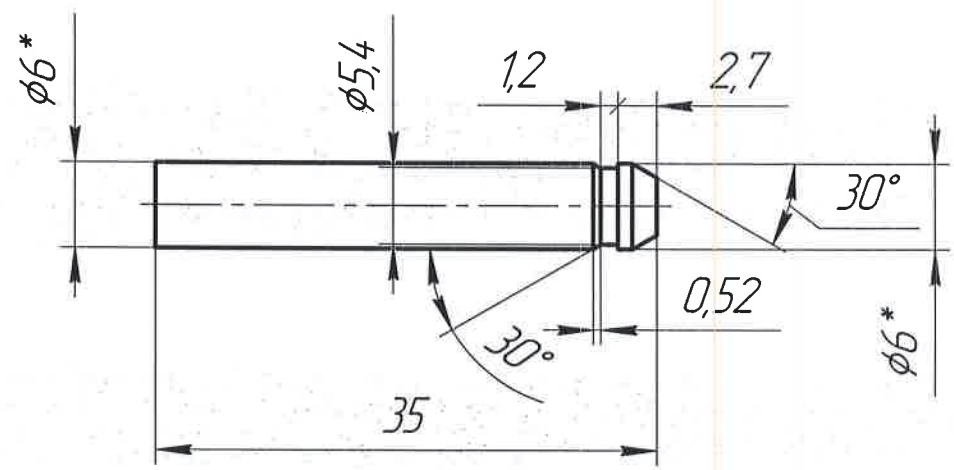
Изм.	Лист	№ докум.	Подп.	Дата
Разраб.		Батцев И.И.	<i>Батцев</i>	05.16.19
Пров.				
Т.контр.				
Н.контр.				
Утв.		Коваль А.Н.		

<b>Ось колеса</b>		
Лист	Масса	Масштаб
	0,01	2:1
Лист	Листов	1
Проволока звездильная кр. 6 ГОСТ 3282-74		

107

Направлено Королево 05.06.19

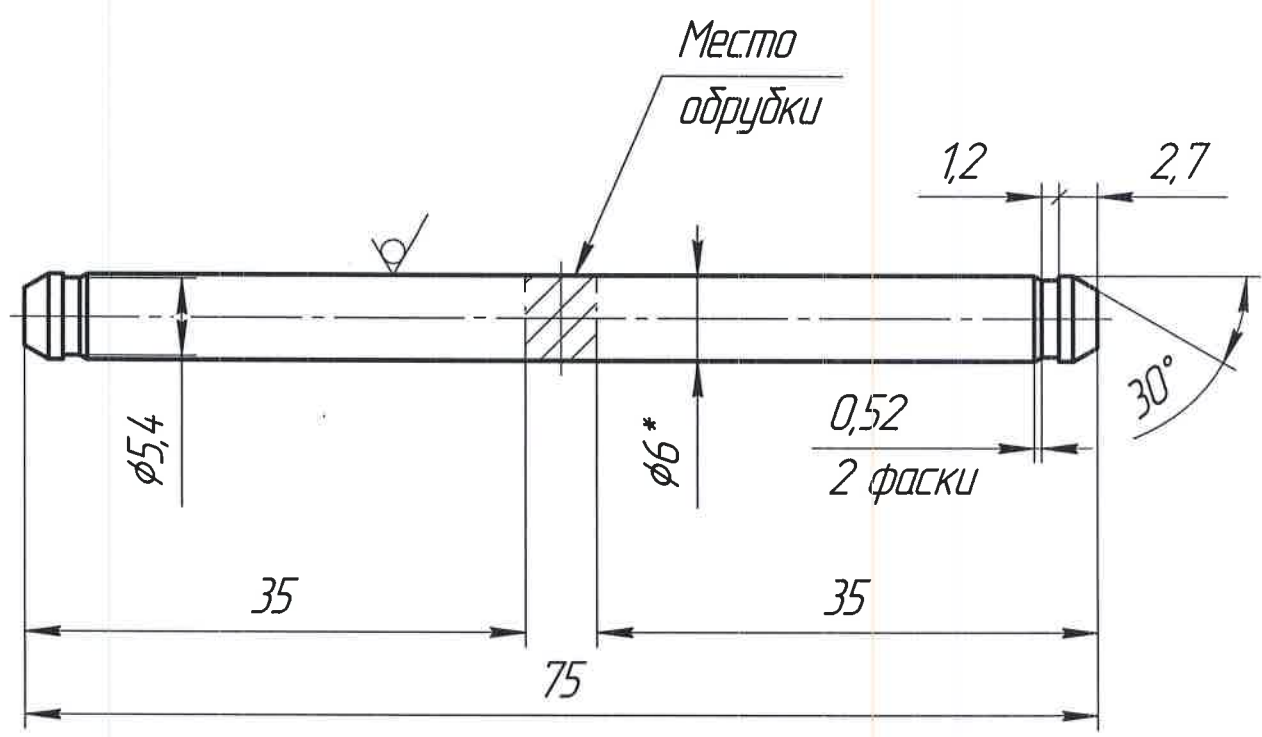
$\sqrt{Ra\ 6,3\ (\checkmark)}$



- \*Размеры для справок.
- Общие допуски по ГОСТ 30893.1: H14, h14, ± IT14/2.

Перв. примен.											
Справ. №											
Подп. и дата											
Инв. № дробл.											
Взам. инв. №											
Подп. и дата											
Инв. № подл.											
Изм.	Лист	№ докум.	Подп.	Дата	<p>Ось колеса – заготовка</p> <p>Проволока звездильная кр.6 ГОСТ 3282-74</p>				Лист	Масса	Масштаб
Разраб.		Батцев И.И.	Батц	05.06.19						0,01	2:1
Проб.									Лист	Листов	1
Т.контр.											
Н.контр.											
Утв.		Коваль А.Н.									

$\sqrt{Ra\ 6,3\ (\checkmark)}$



- \*Размеры для справок.
- Общие допуски по ГОСТ 30893.1: H14, h14, ± IT14/2.

Перв. примен.	Справ. №	Подп. и дата	Инв. № дробл.	Взам. инв. №	Инв. № подл.
---------------	----------	--------------	---------------	--------------	--------------

Изм.	Лист	№ докум.	Подп.	Дата	<p><b>Ось колеса - заготовка</b></p> <p>Проволока звездильная кр.б ГОСТ 3282-74</p>	Лист	Масса	Масштаб
Разраб.	Батцев И.И.	Васильев	18.02.19				0,02	2:1
Пров.						Лист	Листов	1
Т.контр.								
И.контр.								
Утв.	Коваль А.Н.							