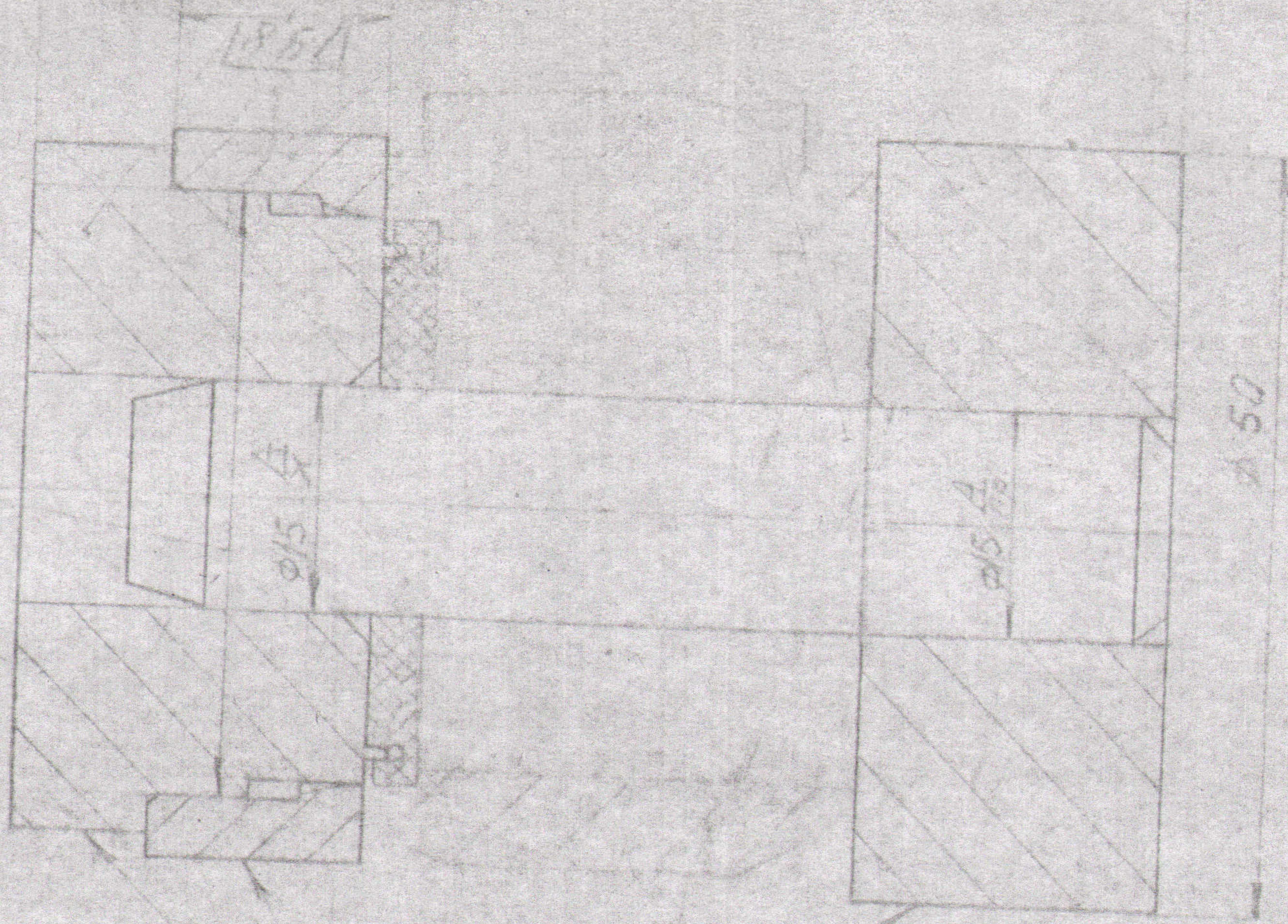


Согласовано

Зам. нач. цеха № 45 / Жуков /
21.11.12

1. Размеры для справок
2. Маркировка: 0350/091
3. Разностенность

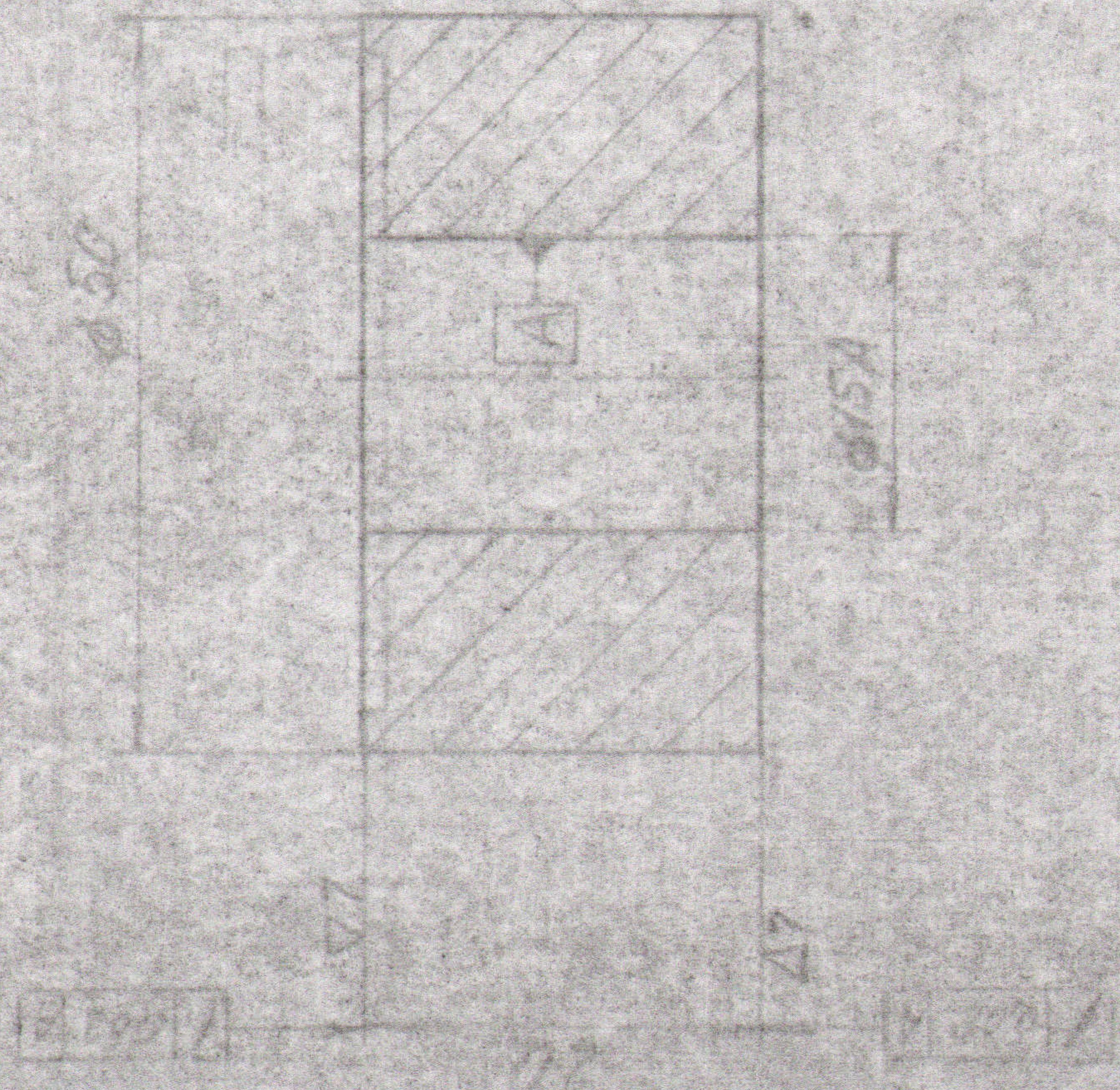
4. Нормирование фактически
р-р ~~188~~ 900, 2380



№	5/3	188	2380	0350/091/08	10
Исполн.	№ докум.	Подп.	Долг.	Дата	Масштаб
Дорож	Жуков	Жуков	Жуков		
Исполн.	№ докум.	Подп.	Долг.	Дата	Масштаб
Транко	14.10.12	Жуков	Жуков	1.01.12	1:1
2.5/2	20.11.12	Жуков	Жуков		
Исполн.	№ докум.	Подп.	Долг.	Дата	Масштаб
Жуков	0350/091/08	Жуков	Жуков		

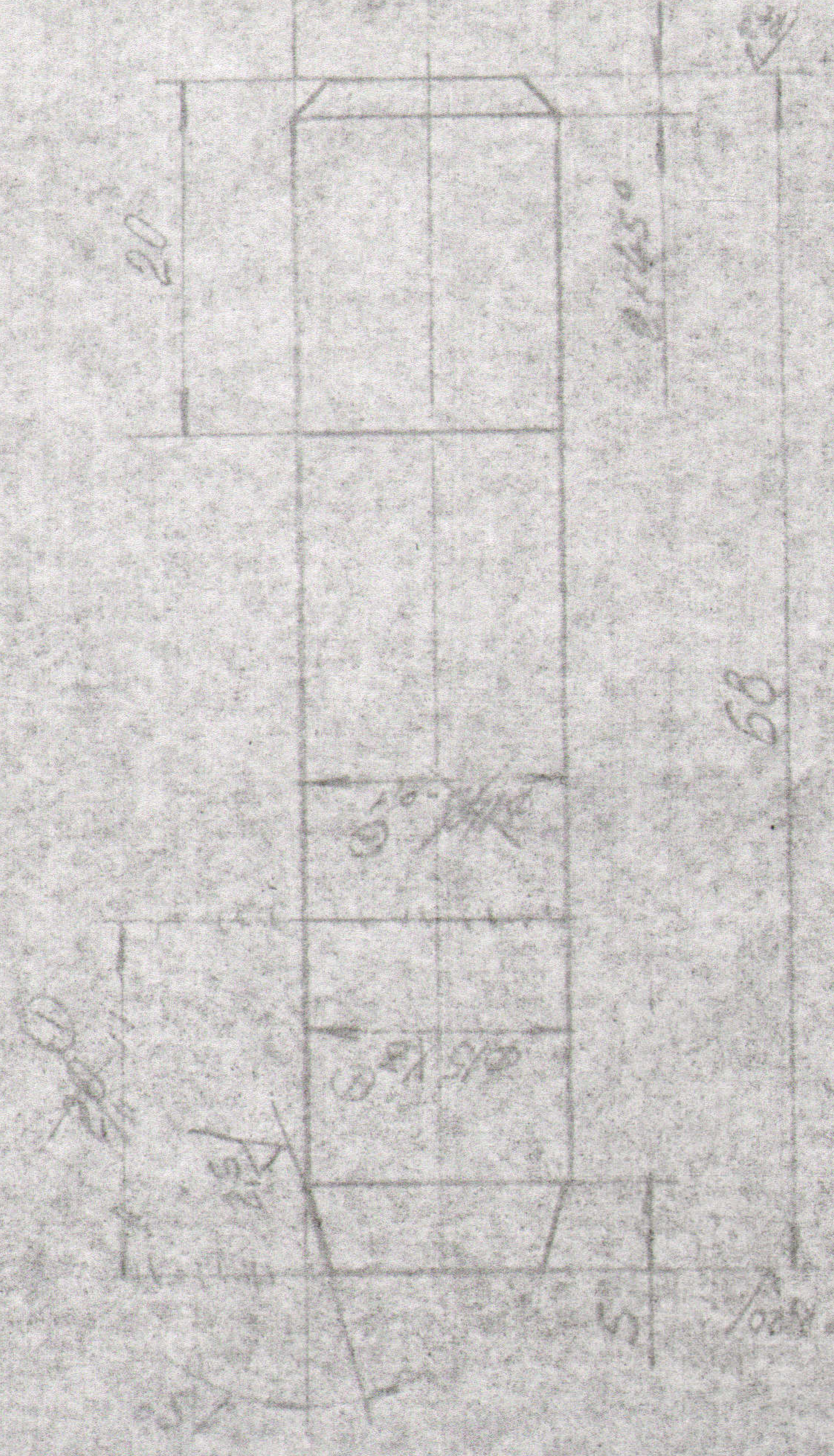
21.11.12

769A



1. HPC 33, 38
 2. Покупать в соответствии с требованиями
 3. Проверить качество материала

Итого 1 шт
 Стоимость 6350
 100
 901 - 1
 2

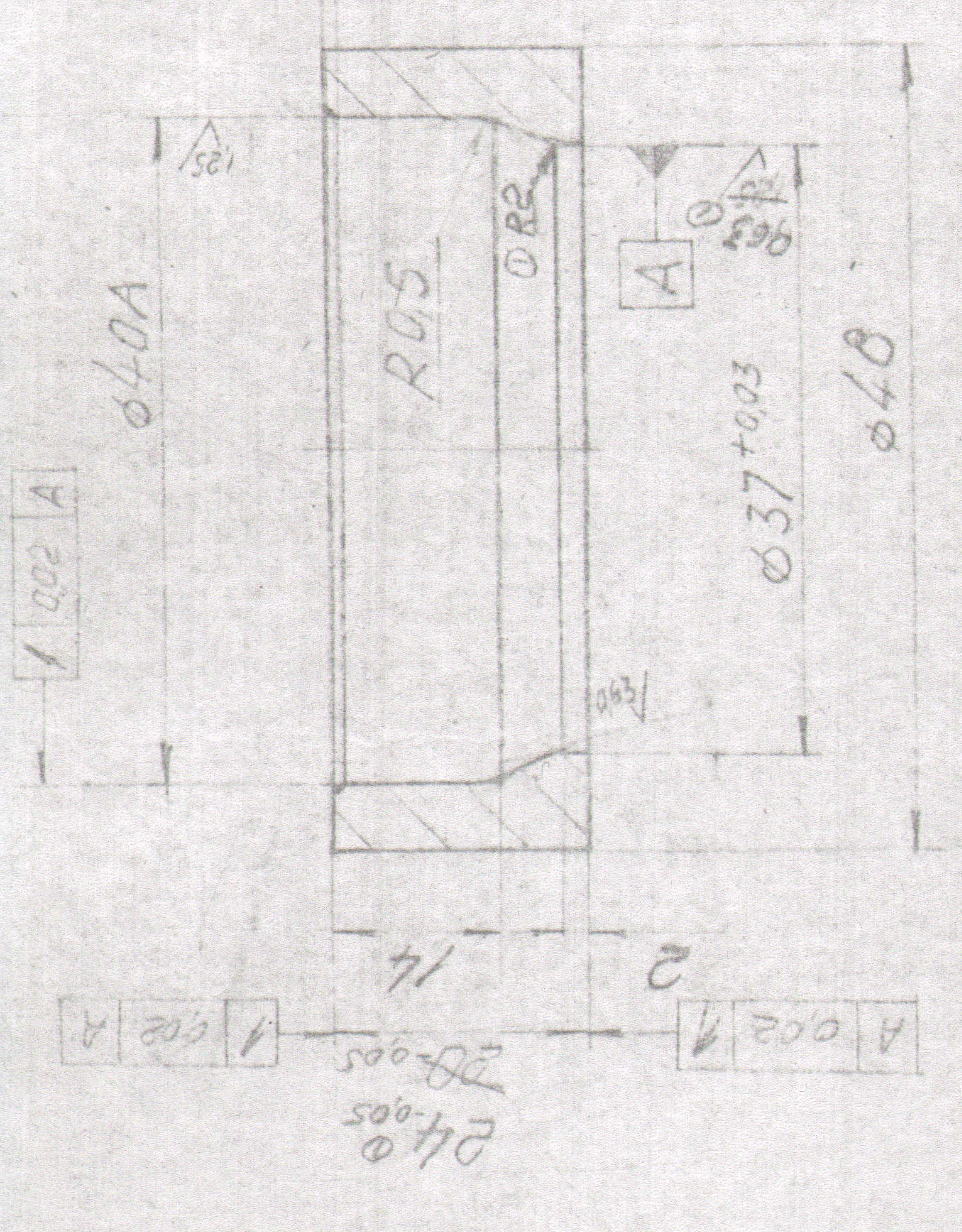


1. HPC 33, 38
 2. Покупать в соответствии с требованиями
 3. Проверить качество материала

Итого 1 шт
 Стоимость 6350
 100
 901 - 2
 2

R20

(1)



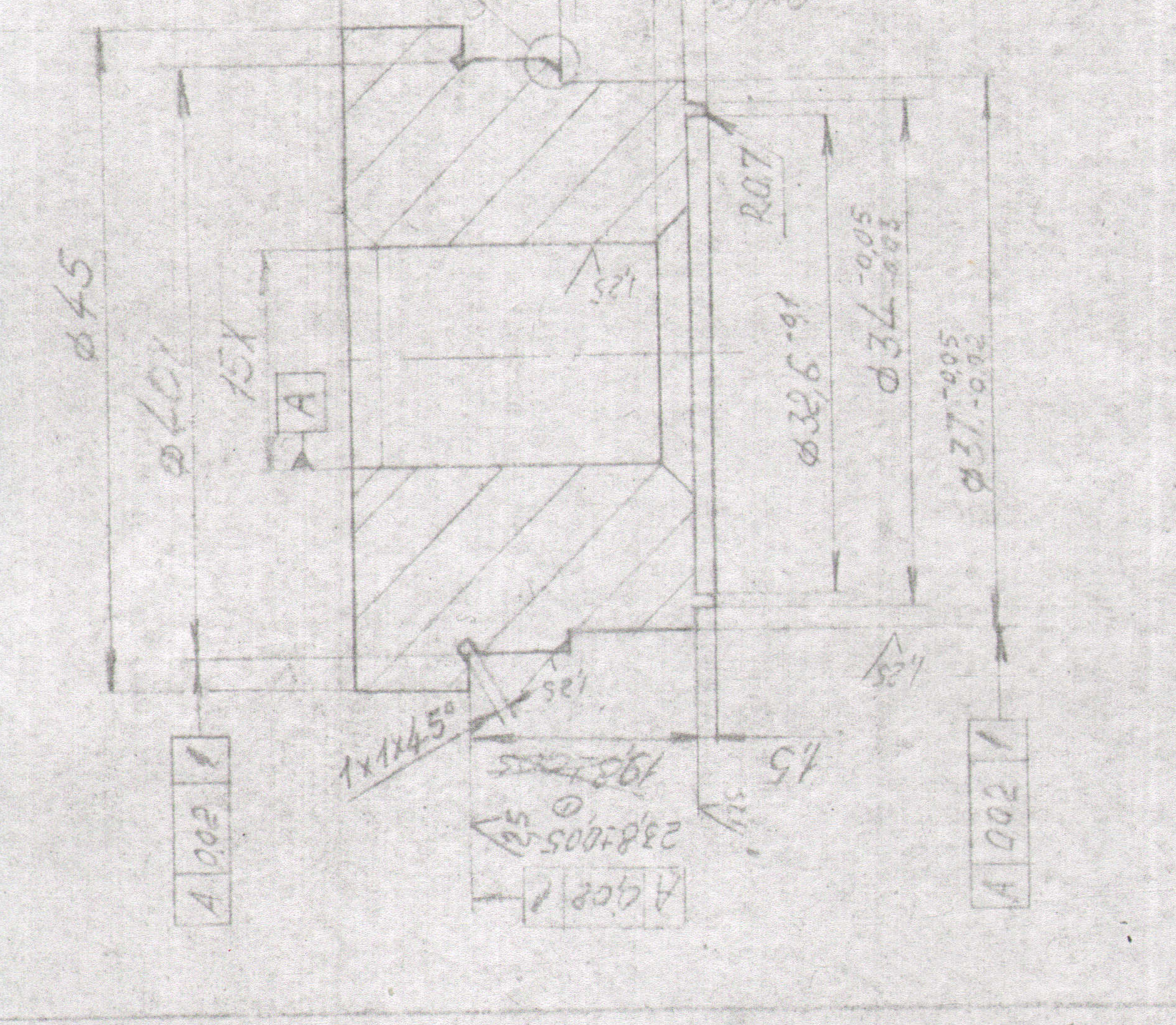
- 1. HRC 35...40
- 2. Покрытие Х12, полировать
- 3. Острые кромки притупить R0.2
- 4. Допуски на свободные размеры по Т22А1
- 5. Размеры даны после покрытия

0-3 8/3 2006.77

Изм. / Изм.	Исполн.	Провер.	Дата	Материал	Масштаб
				Сталь 40Х	2:1
				ГОСТ 4543-71	БР 01Т

R20

(1)



- 1. HRC 35...40
- 2. Покрытие: Х12, полировать
- 3. Острые кромки притупить R0.2
- 4. Допуски на свободные размеры по Т22А1
- 5. Размеры даны после покрытия
- 6. Радиальное бурение $\phi 32.6$ и $\phi 34$ к пов. А не более 0.05 мм

Изм. / Изм.	Исполн.	Провер.	Дата	Материал	Масштаб
				Сталь 40Х	2:1
				ГОСТ 4543-71	БР 01Т

№ п/п	№ документа	Обозначение	Наименование	Кол.	Примечание
			<u>Документация</u>		
12		6350/991 СБ.	Сборочный чертеж		
			<u>Детали</u>		
11	1	6350/991-1	Нижняя плита	1	
11	2	6350/991-2	Штырь	1	
11	3	6350/991-3	Стакан	1	
11	4	6350/991-4	Оправка	1	

Ст. пред. заказчик			
6350/991			
Исполн.	№ док.	Подп.	Дата
Исполн.	Григорьев	А. В.	
Исполн.	Фролов		
Исполн.	Фролов		
Исполн.	Иванов		
Исполн.	Зубов		

Подставка
э/запрессовки
дет. 8-3914-560 Б
дет. 8-3914-530

Лист	Лист	Листов
	1	1

Б.П. О.Г.Т.

Формат: А1