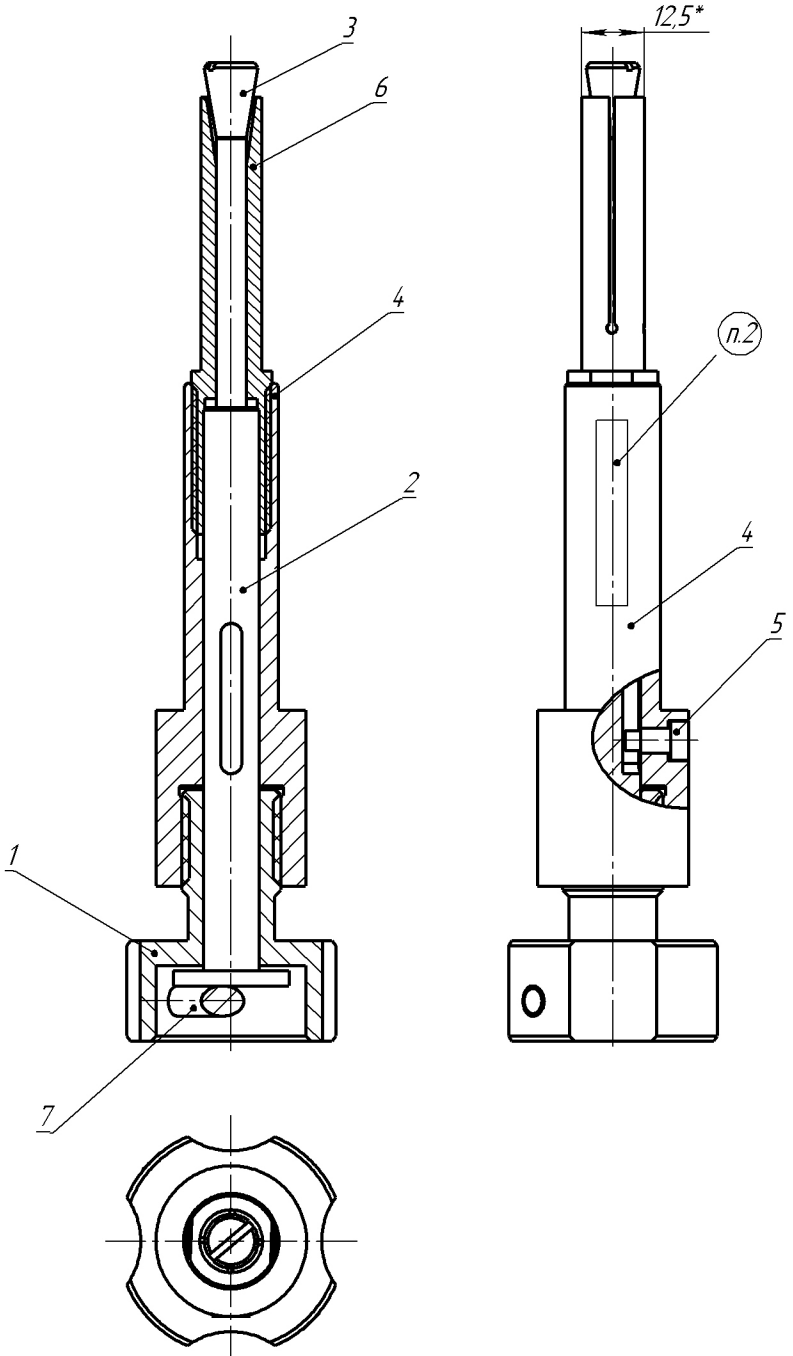


СПАН.04.9100.1730 СБ



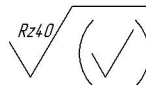
1. *Размеры для справок.
2. Маркировать: "63509/674" шрифтом 5 - Пр3 ГОСТ 26008-85. Способ маркировки - ударный.

Поз.	Обозначение	Наименование	К-во	Прим.
1	СПАН.04.9100.1730.01	Винт	1	
2	СПАН.04.9100.1730.02	Держатель сердечника	1	
3	СПАН.04.9100.1730.03	Сердечник	1	
4	СПАН.04.9100.1730.04	Держатель	1	
5	СПАН.04.9100.1730.05	Винт стопорный	1	
6	СПАН.04.9100.1730.06	Цанга	1	
7		Штифт 6п6 x 45 ГОСТ 3128-70	1	

СПАН.04.9100.1730 СБ

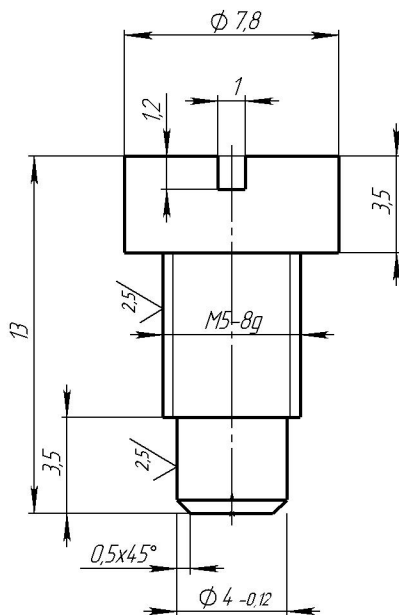
Изм.	Лист	№ докум.	Подпись	Дата	Оправка цанговая для гильзы РА-60-101 (63509/674)	Лит.	Масса	Масштаб
Разраб.	Кондрюшина			01.06.2012			0,55	1:1
Проб.	Ровинский			01.06.2012		Лист:	Листов:	1
Т.контр.						Сборочный чертеж		
Л.техн.	Мишин							
Н.контр.	Исакова							
Утв.	Груздев							

СПАН.049100.1730.05



Перв примен

Справ №



1. *Размер для справок.
2. Неуказанные пред. откл. размеров: Н14, h14, $\pm IT14/2$.
3. Острые кромки притупить R0,2.
4. Недорезы, сбеги, проточки, фаски - по ГОСТ 10549-80.
5. Покрытие: воронение.

Взам. инв. №

Инв № дубл

Подп. и дата

Инв № подл

Изм	Лист	№ докум.	Подп.	Дата
Разраб.	Кондрюшина			01.06.2012
Проб.	Равинский			01.06.2012
Т.контр.				
Гл.Техн.				
Н.контр.	Исакова			
Утв.				

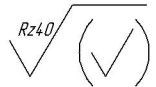
СПАН.049100.1730.05

Винт стопорный

Сталь 45 ГОСТ 1050-88

Лит.	Масса	Масштаб
	2,3 г	5:1
Лист:	Листов: 1	

СПАН.049100.1730.02



Перв примен

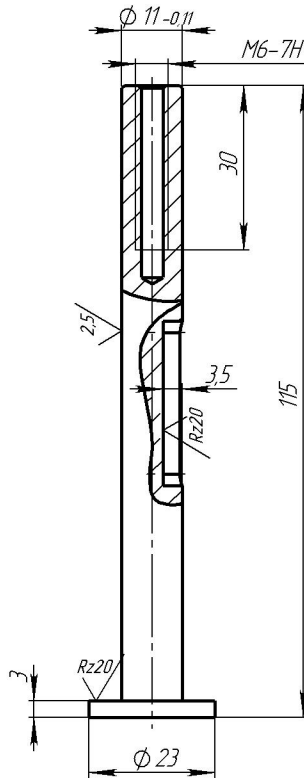
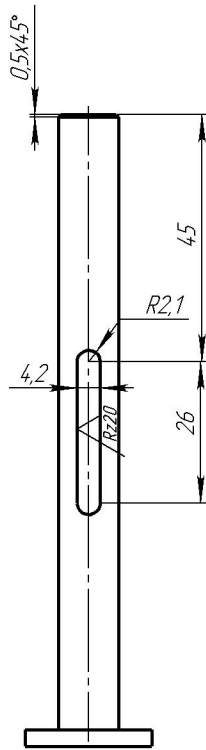
Справ №

Подп. и дата.

Взам. инв. №

Инв № докл.

Инв № подл.



1. *Размер для справок.
2. Неуказанные пред. откл. размеров: Н14, н14, ±IT14/2.
3. Острые кромки притупить R0,2.
4. Недорезы, сбеги, проточки, фаски - по ГОСТ 10549-80.
5. Покрытие: воронение.

СПАН.049100.1730.02

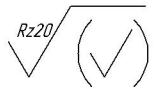
Держатель
сердечника

Сталь 45 ГОСТ 1050-88

Изм/Лист	№ докум.	Подп.	Дата
Разраб.	Кондрюшина		01.06.2012
Проб.	Ровинский		01.06.2012
Т.контр.			
Гл.Техн.			
Н.контр.	Исакова		
Утв.			

Лит.	Масса	Масштаб
	81 г	1:1
Лист:	Листов: 1	

СПАН.049100.1730.04



Перв. примен.

Справ. №

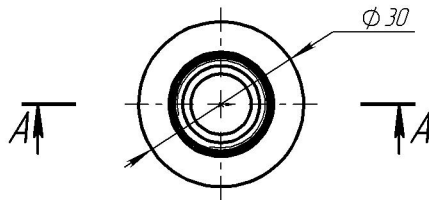
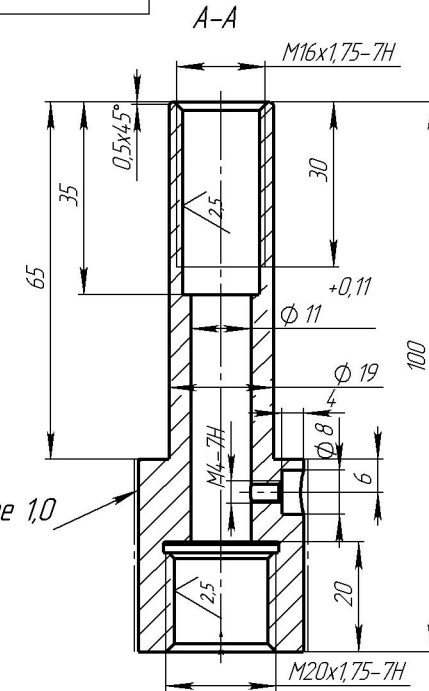
Подп. и дата.

Взам. инв. №

Инв. № дубл.

Подп. и дата.

Инв. № подл.

Рифление сетчатое 1,0
ГОСТ 21474-75

1. *Размер для справок.
2. Неуказанные пред. откл. размеров: H14, h14, ±IT14/2.
3. Острые кромки притупить R0,2.
4. Покрытие: воронение.
5. Недорезы, сбеги, проточки, фаски - по ГОСТ 10549-80.

СПАН.049100.1730.04

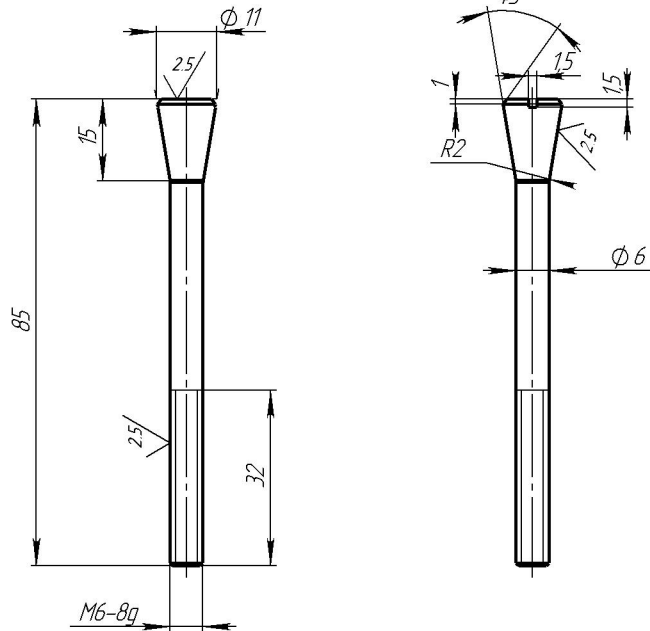
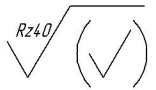
Держатель

Сталь 45 ГОСТ 1050-88

Изм.	Лист	№ докум.	Подп.	Дата
		Разраб. Кондрюшина		01.06.2012
		Проб. Равинский		01.06.2012
		Т.контр.		
		Гл.Техн.		
		Н.контр. Исакова		
		Утв.		

Лит.	Масса	Масштаб
	0,21	1:1
Лист:	Листов: 1	

СПАН.049100.1730.03



1. HRC 28...35.
2. *Размер для справок.
3. Неуказанные пред. откл. размеров: H14, h14, ±IT14/2.
4. Острые кромки притупить R0,2.
5. Недорезы, сбеги, проточки, фаски – по ГОСТ 10549-80.
6. Покрытие: воронение.

СПАН.049100.1730.03

Сердечник

Сталь 45 ГОСТ 1050-88

Лит.	Масса	Масштаб
	21 г	1:1
Лист:	Листов: 1	

Перв. примен

Справ. №

Взам. инв. №

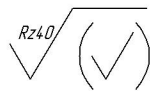
Инв. № дубл.

Подп. и дата

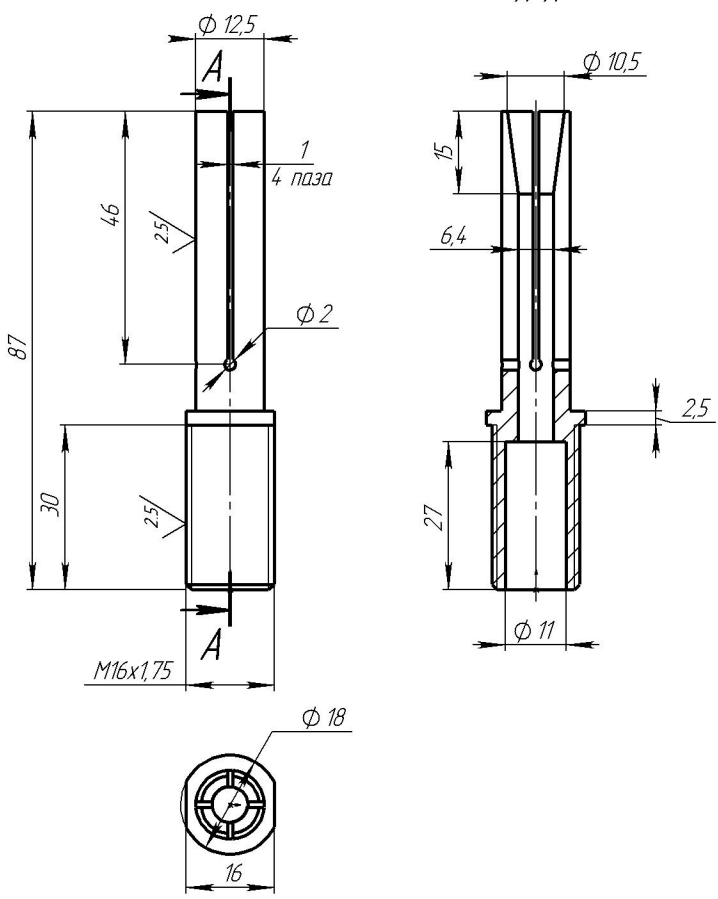
Инв. № подл.

Изм.	Лист	№ докум.	Подп.	Дата
Разраб.		Кондрюшина		01.06.2012
Проб.		Равинский		01.06.2012
Т.контр.				
Гл. Техн.				
Н.контр.		Исакова		
Утв.				

СПАН.04.9100.1730.06



Перв примен
Справ №
Взам. инв. №
Инв № дубл
Подп. и дата
Подп. и дата
Инв № подл



1. *Размер для справок.
2. Неуказанные пред. откл. размеров: H14, h14, ±IT14/2.
3. Острые кромки притупить R0,2.

СПАН.04.9100.1730.06

Изм/лист	№ докум.	Подп.	Дата
Разраб.	Кондрюшина		01.06.2012
Проб.	Равинский		01.06.2012
Т.контр.			
Гл.Техн.			
Н.контр.	Исакова		
Утв.			

Цанга
Пруток ДКРПП 20 НД Л63
ГОСТ 2060-90

Лит.	Масса	Масштаб
	67 г	1:1
Лист:		Листов: 1