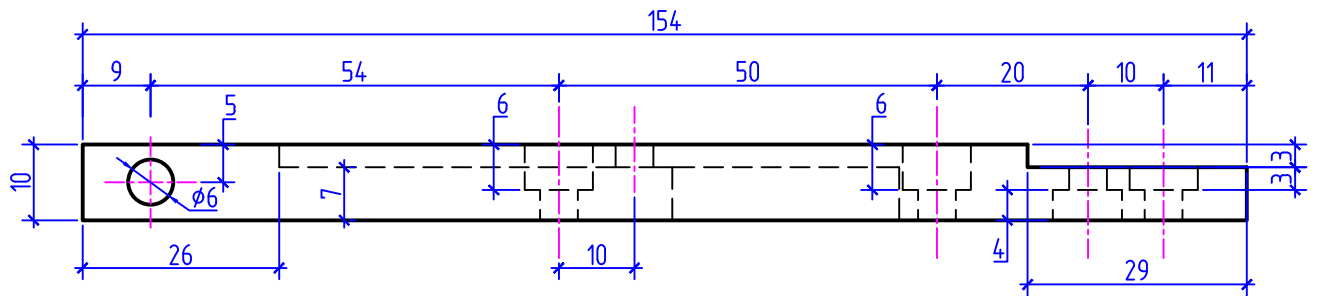
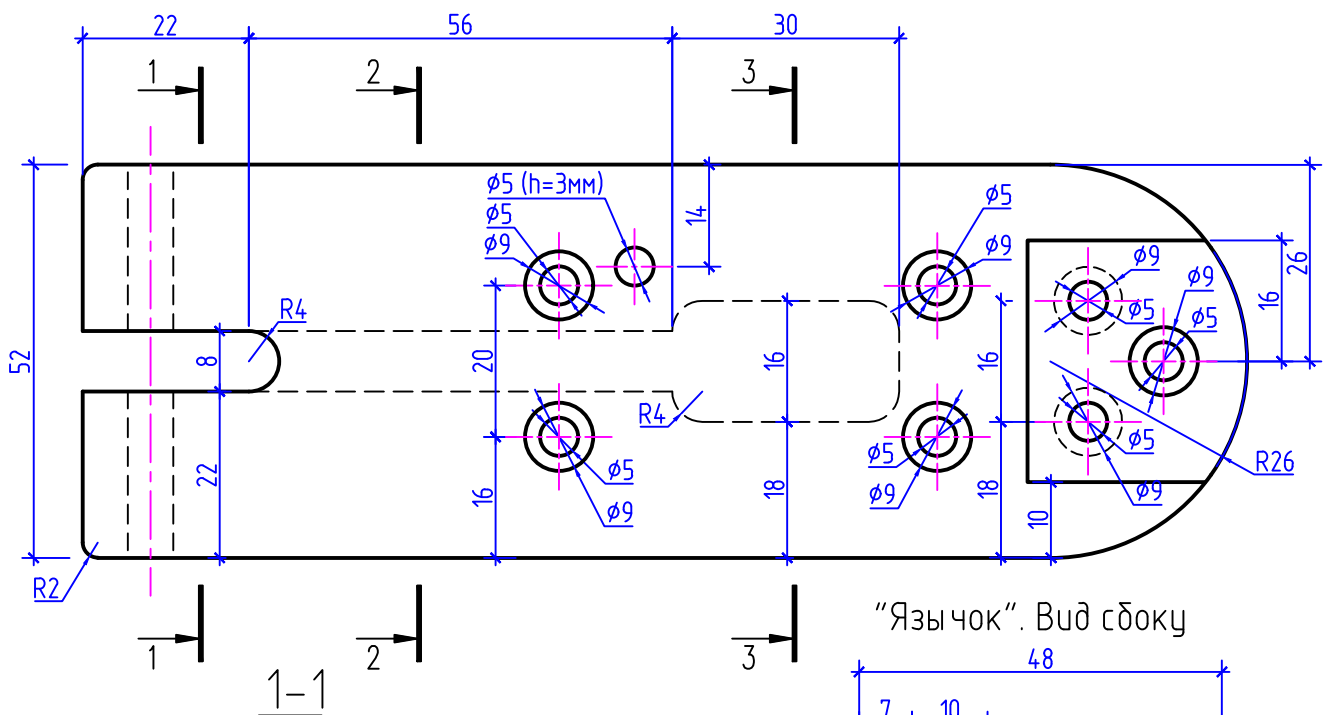


Пластина датчика структур-сканера "GARMIN" (Масштаб 1:1)

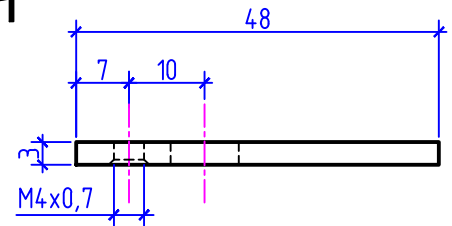
Пластина. Вид сбоку



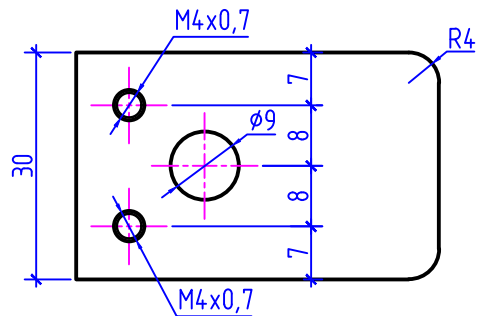
Пластина. Вид сверху



"Язычок". Вид сбоку



"Язычок". Вид сверху



Примечания:

1. В "Язычке" следует нарезать 2 резьбы на M4x0,7 для надёжного закрепления на пластине.
2. Датчик структур-сканера закрепить к Пластине штатными винтами из комплекта эхолота.

Взам. шифр N	
Подп. и дата	
Инд. N подл	