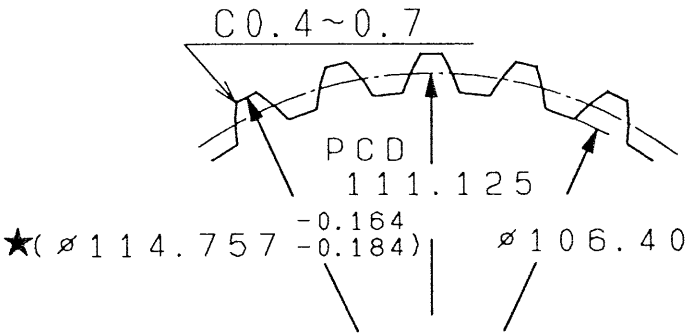
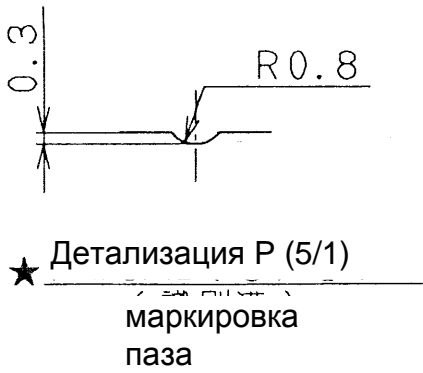


図面経歴		・ ・ 製図, ' 9 8 . 8 . 1 1		TM78-390にて新図作成		第二工程 98.8.22		削り加工 普通寸法差 (中 級)		寸法区分		6 以 下		6をこえ 30以下		30をこえ 120以下		120をこえ 315以下		315をこえ 1000以下		1000をこえ 2000以下		角度許容差		保安管理特注: 箇所		重要管理特注: 箇所		指定(y, -)		SIZE		GT CODE																																																																																																																																																																																																																																																																																																																																																																																																																																																																																																																																																																																																																																																																																																																																																																																																																																																																																																																																																																																																																																																																											
△X		・ ・ NO.				第二工程		△X		・ ・ NO.				第二工程		△X		・ ・ NO.				第二工程		寸法差		±0.1		±0.2		±0.3		±0.5		±0.8		±1.2		±1/2°		S		-		Q		-		-		A2		-																																																																																																																																																																																																																																																																																																																																																																																																																																																																																																																																																																																																																																																																																																																																																																																																																																																																																																																																																																																																																																																									
△X		・ ・ NO.				第二工程		△X		・ ・ NO.				第二工程																																																																																																																																																																																																																																																																																																																																																																																																																																																																																																																																																																																																																																																																																																																																																																																																																																																																																																																																																																																																																																																																																														</	

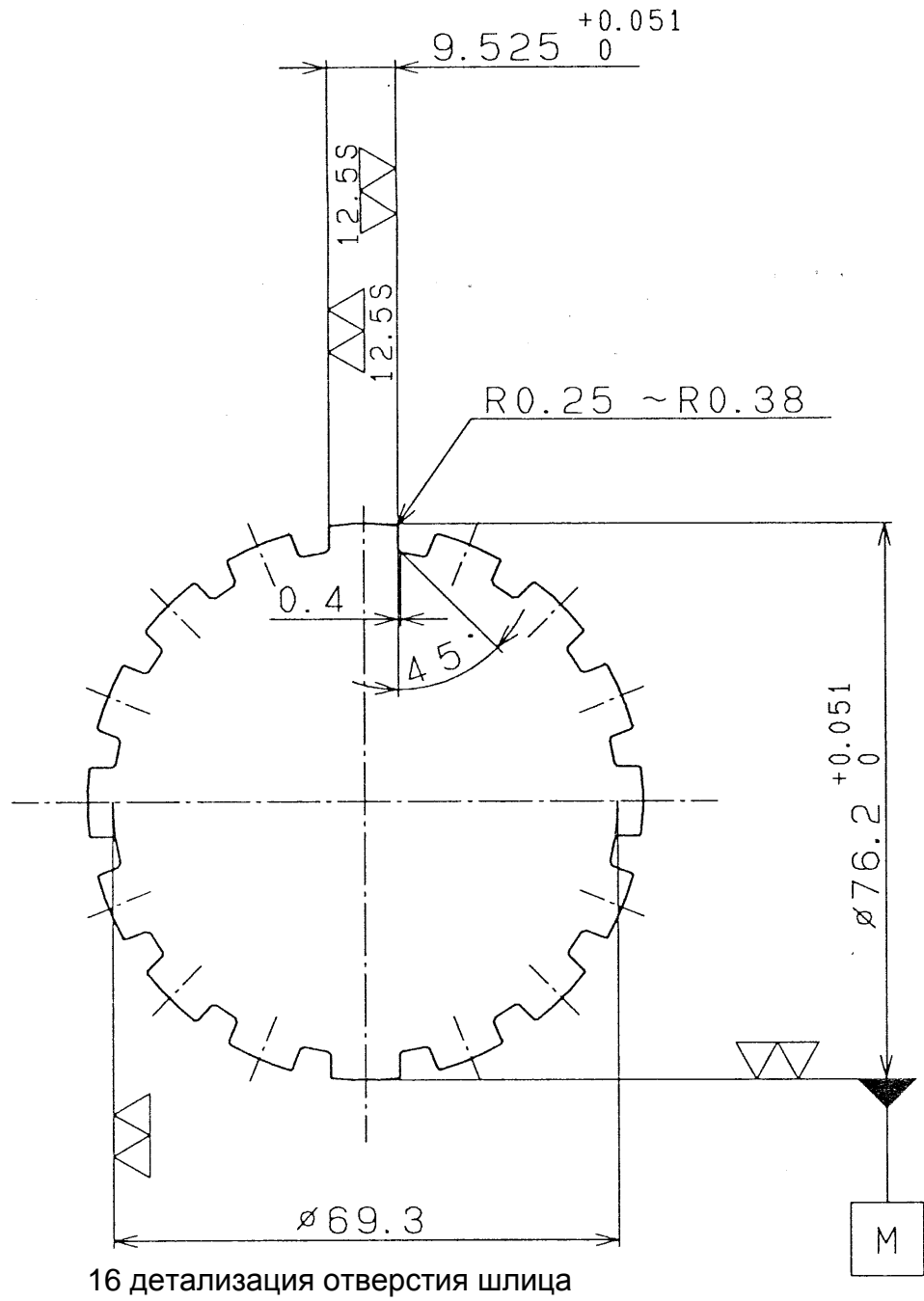
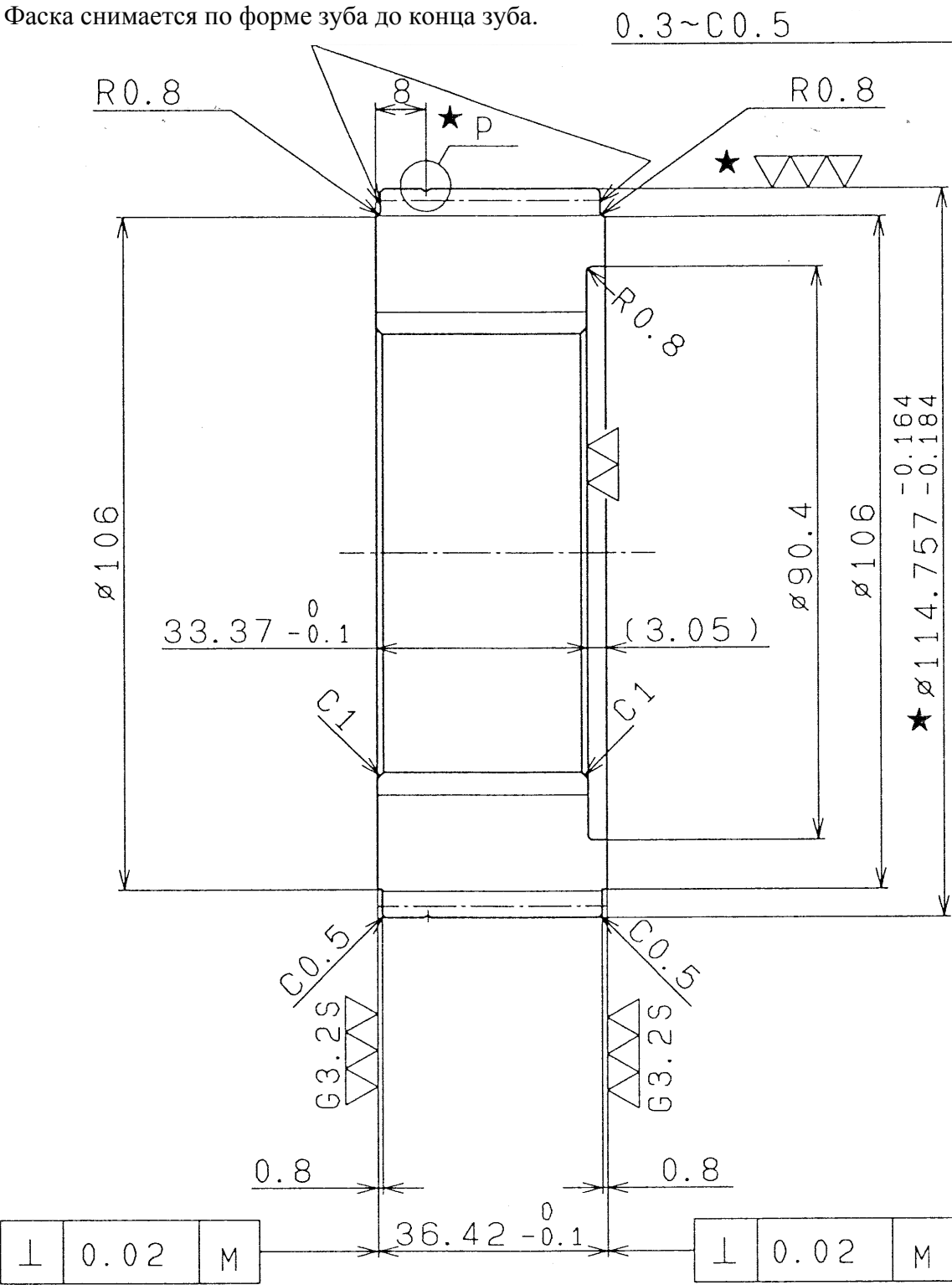
18S Шероховатость		
Эвольвентный шлиц (вал)		
форма зуба		стандарт SAE
иструменты	форма зуба	(плоское центр. по бок. пов.
	модуль	л
	профиль зуба	3 0 °
	колл-во зубьев	3 5
	диам. делит. окр.	1 1 1 . 1 2 5
	величина смещения	0 (X = 0)
	высота зуба	4 . 1 7 9
толщина зуба	длина общей нормали	
	размер по роликам	-0.097 118.763 -0.219 (ø 5.4864)
	боков. зазор	0.101 ~ 0.230
	окруж. толщина	4.927 ~ 4.853
	контакт. центр.	контакт по диам. TM78B422B
	диам. формы	107.72
	точность	класс



Детализация эвольвентный шлиц (вал)



Фаска снимается по форме зуба до конца зуба.



4. Данная деталь отличается от TM78B421 в 5 местах, отмеченных звездочкой.
3. 16 параллельность шлица : 0 . 0 0 5 / 2 5 . 4
2. 16 на плоскости паза шлица должна читаться маркировка
- 0 . 0 3 8
1. Удалить заусенцы, коробление.

SI		TM78HV	2
TM78GV		2	
使用機種 MODEL		数量 QTY	
Ступица			
品番 PART NO.		TM78B421B	