

Перв. примек.	УСН 150.03.01.00.000	Формат	Зона	Поз.	Обозначение	Наименование	Кол.	Примечание
						Документация		
		A3			УСН 150.03.01.00.000 СБ	Сборочный чертеж	1	
						Детали		
		A4	1		УСН 150.02.02.00.002	Фланец	1	Заим.
		A4	2		УСН 150.03.01.00.001	Труба	1	

КОНТРОЛЬНЫЙ
ЭКЗЕМПЛЯР

Подп. и дата	Инв. № ду	Взам. инв. №	Подп. и дата
Инв. № подл	65		
Разраб.	Руденко	Подпись	Дата
Пров.	Кириллов	Подпись	Дата
Н.контр	Кириллов	Подпись	Дата
Утв.	Кириллов	Подпись	Дата

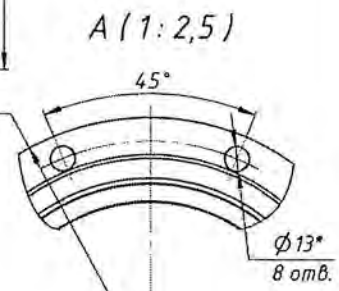
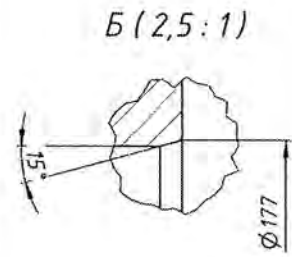
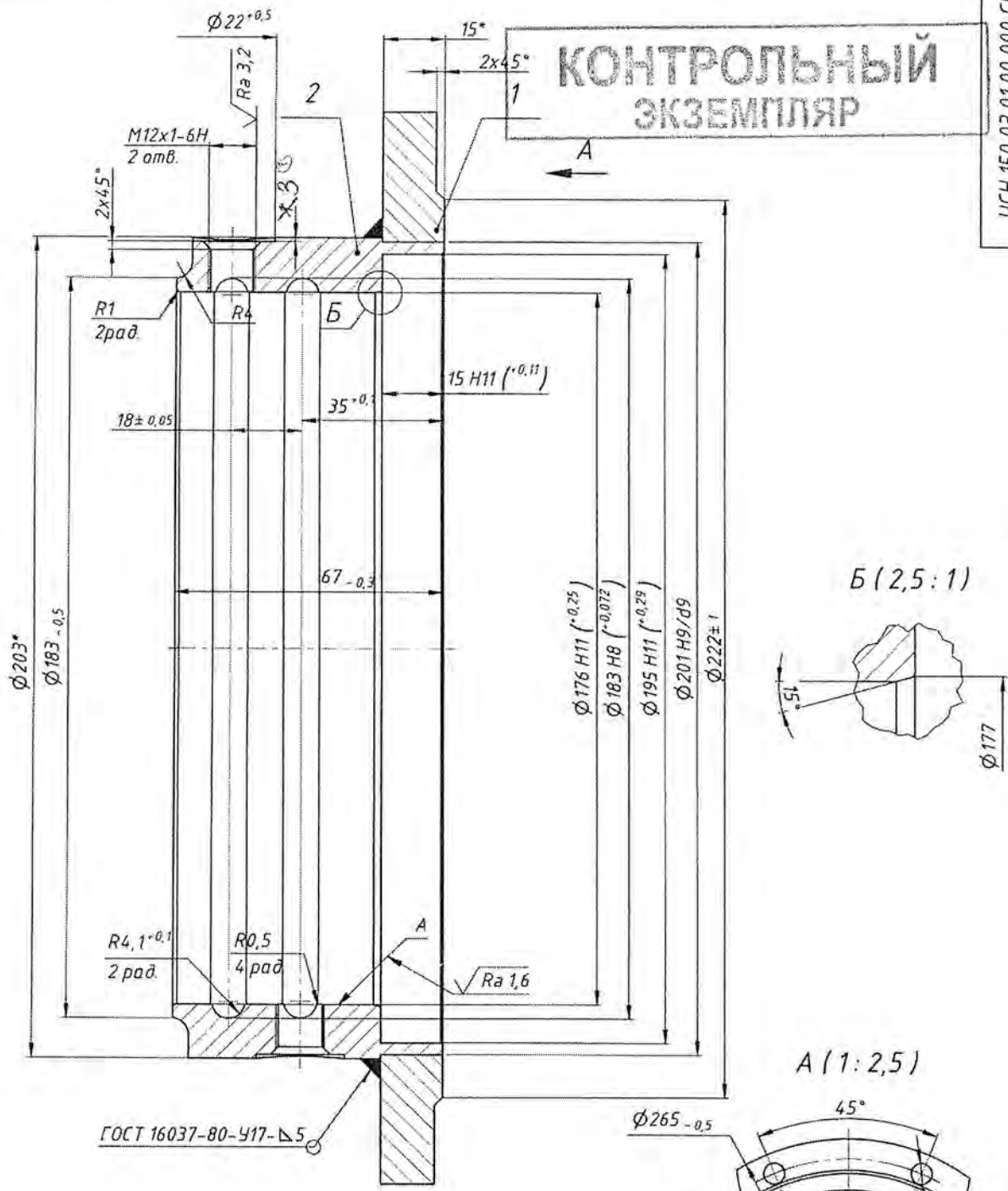
УСН 150.03.01.00.000		
Литера	Лист	Листов
		1
Обойма наружная		

Копировал

Формат А4

УСН 150.03.01.00.000 СБ

**КОНТРОЛЬНЫЙ
ЭКЗЕМПЛЯР**



1. *Размеры для справок.
2. H14, h14, ±IT14/2.
3. Покрытие поверхности А - Хтв.30.
4. Острые кромки притупить радиусом R=0,5 мм.

5. Для сверления отверстий использовать кондуктор сверлильный КС 212.
6. Для контроля размеров использовать шаблоны ШМ48-01, ШМ91, ШМ51, инструмент мерительный ИМ54.
7. Исполнительные размеры с неуказанной шероховатостью, выполнить Ra=6,3
8. Сварочная проволока 1,2 Св-08Г2С ГОСТ 2246-70.

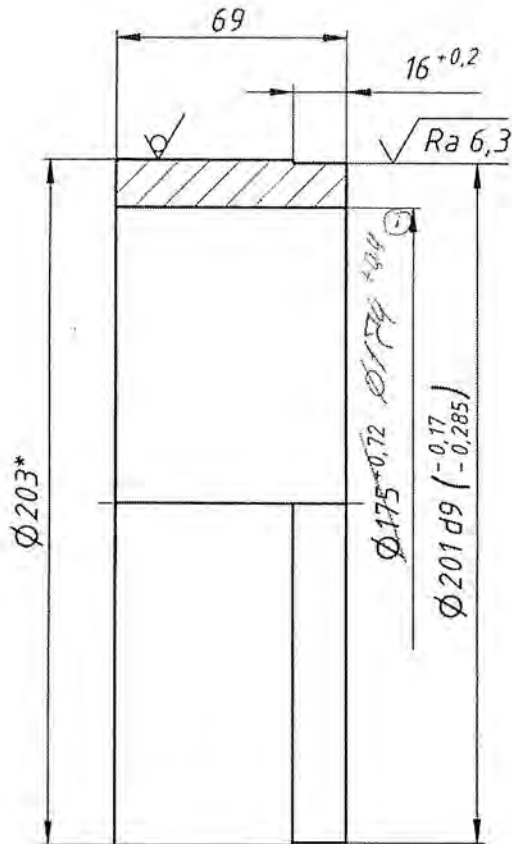
Изм.	Лист	№ док.	Дата
Разраб.	Руденко	14/01	03.15
Проб.	Кириллов	17/01	03.15
Т. контр.	Подвыгин	18/01	03.16
И. контр.	Кириллов	19/01	03.15
Утв.	Кириллов	20/01	03.16

УСН 150.03.01.00.000 СБ			
Обойма наружная	Лист	Масса	Масштаб
	Лист	5,6	1:1
Сборочный чертеж	Лист	Листов	1

Изм. № подл.	Взам. инв. №	Инд. № дубл.	Подп. и дата	Лист	Перв. приг.
63	УСН 150.03.01.00.000	УСН 150.03.01.00.000	УСН 150.03.01.00.000	УСН 150.03.01.00.000	УСН 150.03.01.00.000

УСН 150.03.01.00.001

$\sqrt{Ra\ 12,5}$ (✓)



- *Размеры для справок.
- h14.

**КОНТРОЛЬНЫЙ
ЭКЗЕМПЛЯР**

УСН 150.03.01.00.001

Труба

Труба $\frac{203 \times 16 \text{ ГОСТ } 8732-78}{\text{В } 20 \text{ ГОСТ } 8731-74}$

Копировал

Формат А4

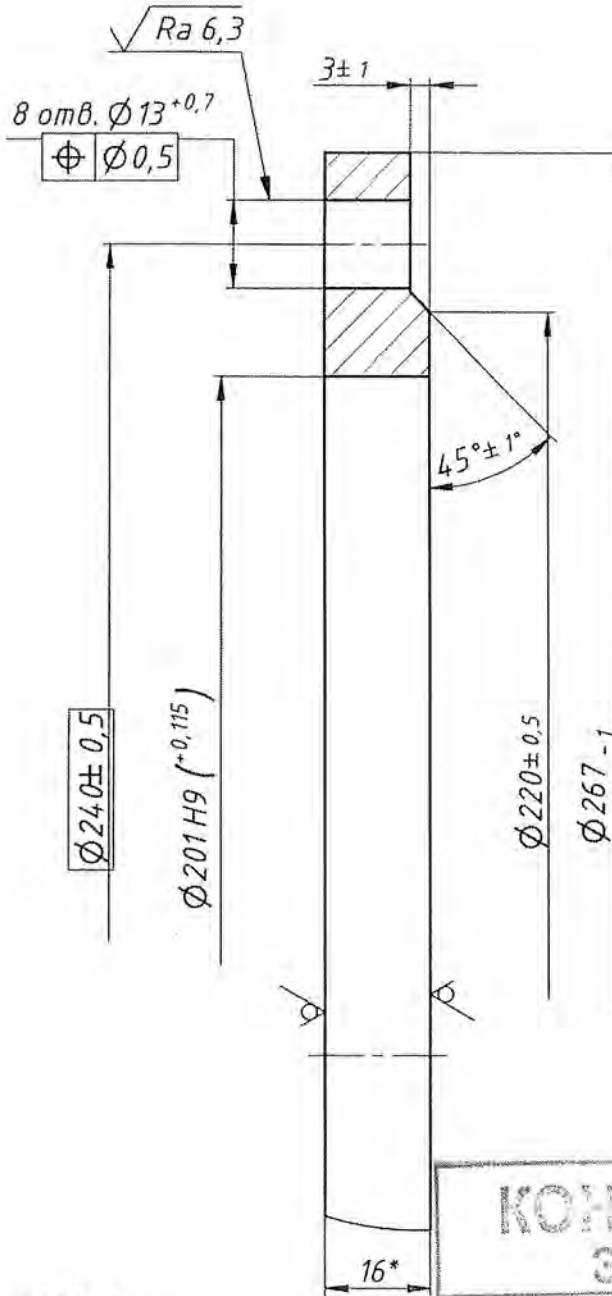
Инв. № подл.	65	Подп. и дата	С.В. 03.03.18	Взам. инв. №		Инв. № д-ла		Подп. и дата		Справ. №	УСН 150.03.00.002	Перв. примен.	УСН 150.03.01.00.000
--------------	----	--------------	---------------	--------------	--	-------------	--	--------------	--	----------	-------------------	---------------	----------------------

Изм.	Лист	№ докум.	Подп.	Дата
Разраб.		Руденко	249	02.13
Пров.		Кириллов	10	2.15
Т. контр.		Подвигин	11	05.16
Н. контр.		Кириллов	10	2.15
Утв.		Кириллов	10	2.15

Лит.	Масса	Масштаб
	4,4	1:2
Лист	Листов	1

УСН 150.02.02.00.002

$\sqrt{Ra 12,5}$ (✓)



КОНТРОЛЬНЫЙ
ЭКЗЕМПЛЯР

- *Размеры для справок.
- Для сверления отверстий использовать кондуктор сверлильный КС 250, КС 210.

УСН 150.02.02.00.002

Фланец

Изм.	Лист	№ докум.	Подп.	Дата	Лист	Масса	Масштаб
Разраб.	Руденко			28.12.		2,5	1:1
Пров.	Кириллов			8.15			
Т. контр.	Подвигин			08.15	Лист	Листов	1
Н. контр.	Кириллов			8.15	Лист $\frac{Б-ПН-16 \text{ ГОСТ } 19903-74}{СтЭнс \text{ ГОСТ } 14637-89}$		
Утв.	Кириллов			8.15			

Копировал

Формат А4

Справ. №
УСН 150.03.00.001

Перв. примен.
УСН 150.02.02.00.000

Взам. инв. №

Инв. № дюзл.

Подп. и дата

Инд. № подл.
65

Давл. и дата
28.08.18