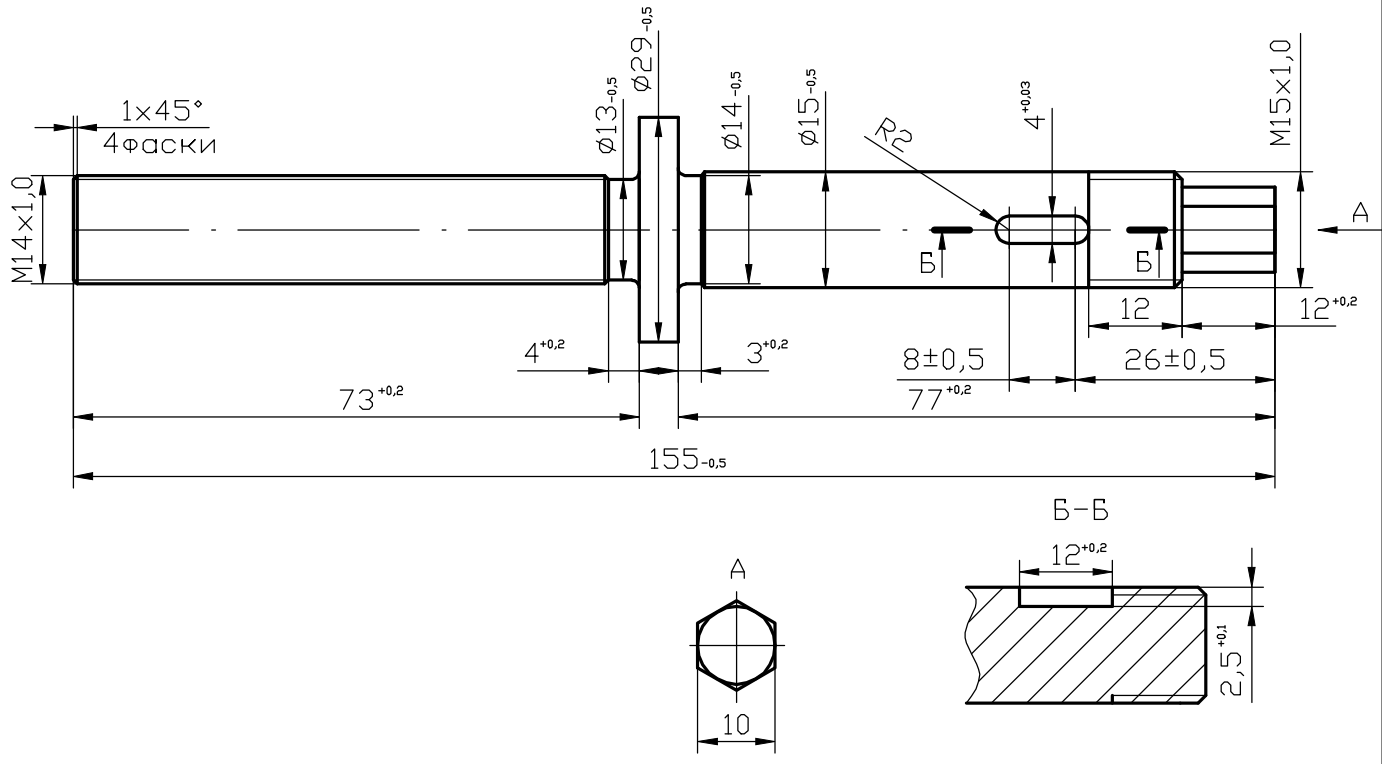


Перв. примен.

Справ. N



1. Острые кромки притупить фаской 0,5x45.
2. Допускается изготовление из стали 45.

Подп. и дата

Инв. N дубл.

Взам. инв. N

Подп. и дата

Инв. N подл.

Изм./Лист	N докум.	Подп.	Дата	
Разраб.	Адамов			
Пров.				
Т. контр.				
Н. контр.				
Утв.				

Винт подачи суппорта

Сталь 40X

Лит.	Масса	Масшт
Лист	Листов 1	

ООО "СМ Деталь"