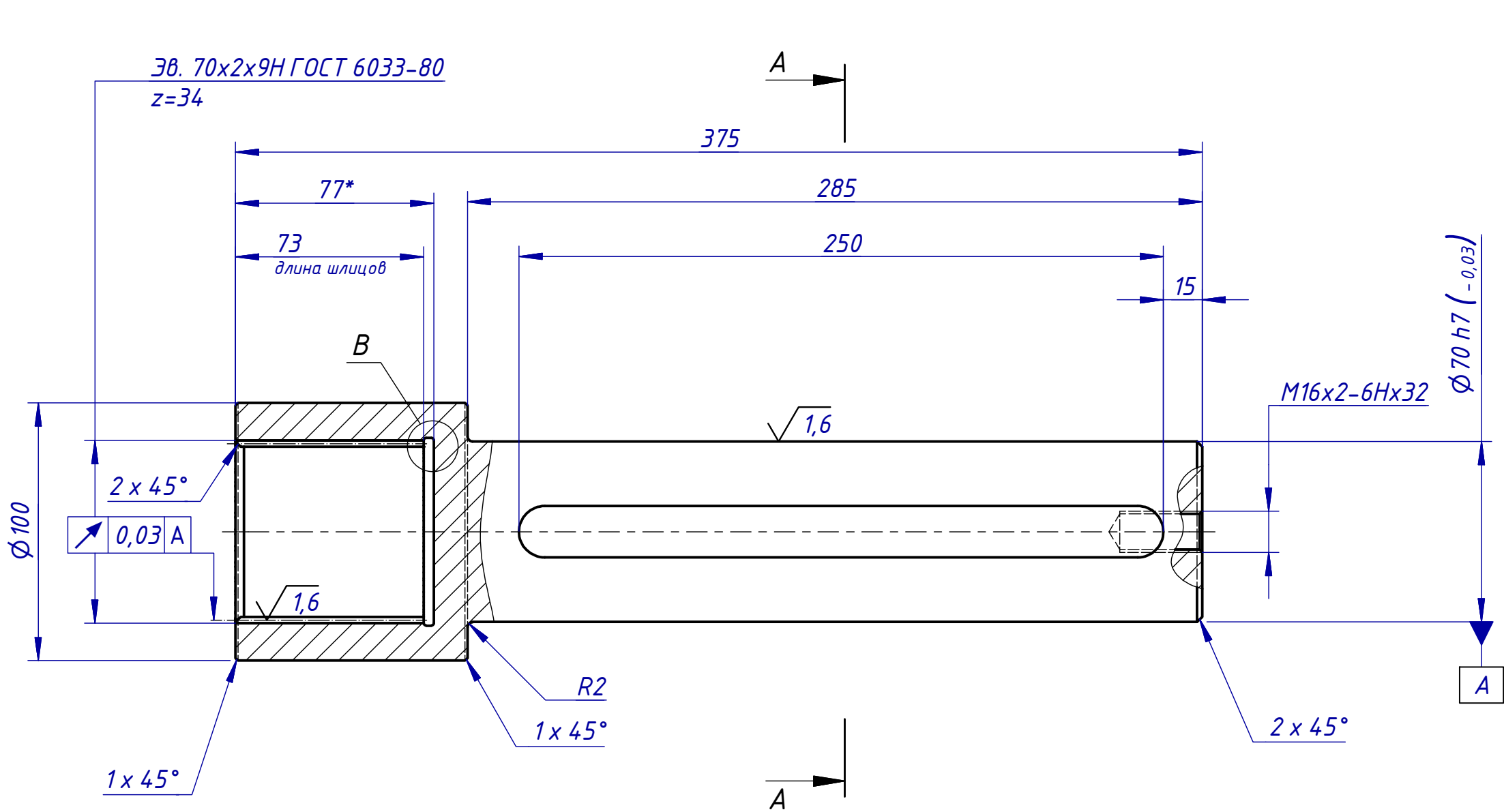
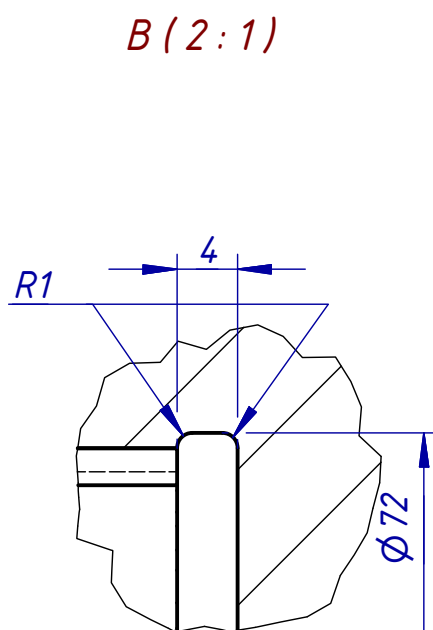
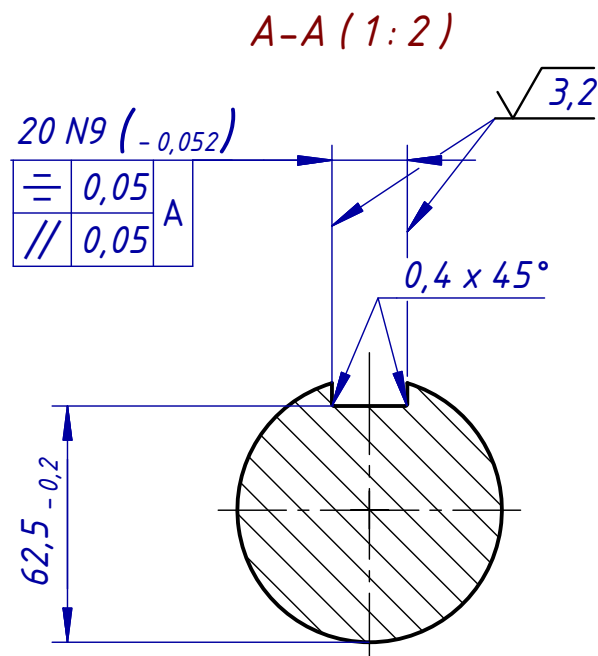


|   |       |                |       |               |       |                 |       |                |       |
|---|-------|----------------|-------|---------------|-------|-----------------|-------|----------------|-------|
| Пределы отклонения для угловых размеров, мм. (ГОСТ 30893.1-2002) Класс точности средний (m)     |       |                |       |               |       |                 |       |                |       |
| Пределы отклонения для номинальных размеров, мм. (ГОСТ 30893.1-2002) Класс точности средний (m) |       |                |       |               |       |                 |       |                |       |
| от 0,5 до 3,0   | ± 0,1 | св. 3,0 до 6,0 | ± 0,1 | св. 6,0 до 30 | ± 0,2 | св. 30,0 до 120 | ± 0,3 | св. 120 до 400 | ± 0,5 |
| св. 0,5 до 3,0  | ± 0,1 | св. 3,0 до 6,0 | ± 0,1 | св. 6,0 до 30 | ± 0,2 | св. 30,0 до 120 | ± 0,3 | св. 120 до 400 | ± 0,5 |
| св. 0,5 до 3,0  | ± 0,1 | св. 3,0 до 6,0 | ± 0,1 | св. 6,0 до 30 | ± 0,2 | св. 30,0 до 120 | ± 0,3 | св. 120 до 400 | ± 0,5 |
| св. 0,5 до 3,0  | ± 0,1 | св. 3,0 до 6,0 | ± 0,1 | св. 6,0 до 30 | ± 0,2 | св. 30,0 до 120 | ± 0,3 | св. 120 до 400 | ± 0,5 |
| св. 0,5 до 3,0  | ± 0,1 | св. 3,0 до 6,0 | ± 0,1 | св. 6,0 до 30 | ± 0,2 | св. 30,0 до 120 | ± 0,3 | св. 120 до 400 | ± 0,5 |
| св. 0,5 до 3,0  | ± 0,1 | св. 3,0 до 6,0 | ± 0,1 | св. 6,0 до 30 | ± 0,2 | св. 30,0 до 120 | ± 0,3 | св. 120 до 400 | ± 0,5 |
| св. 0,5 до 3,0  | ± 0,1 | св. 3,0 до 6,0 | ± 0,1 | св. 6,0 до 30 | ± 0,2 | св. 30,0 до 120 | ± 0,3 | св. 120 до 400 | ± 0,5 |
| св. 0,5 до 3,0  | ± 0,1 | св. 3,0 до 6,0 | ± 0,1 | св. 6,0 до 30 | ± 0,2 | св. 30,0 до 120 | ± 0,3 | св. 120 до 400 | ± 0,5 |



√ 6,3 (✓)



- 28...32 HRCз.
- \*Размеры для справок.
- Профиль шлицев - эвольвентный. Форма впадины закругленная ГОСТ 6033-80.
- Обозначение чертежа сопрягаемой детали - А111.02.00.001.
- Общие допуски ГОСТ 30893.1: H14, h14, ±  $\frac{IT14}{2}$

|           |            |          |       |            |   |      |  |        |         |       |
|-----------|------------|----------|-------|------------|---|------|--|--------|---------|-------|
|           |            |          |       |            | 060.01  |      |  |        |         |       |
|           |            |          |       |            | Переходник редуктора  | Лит. |  | Масса  | Масштаб |       |
| Изм.      | Лист       | № докум. | Подп. | Дата       |   |      |  |        | 11,6    | 1 : 2 |
| Разраб.   | Ларин С.В. |          |       | 04.04.2019 |   |      |  |        |         |       |
| Пров.     |            |          |       |            |   |      |  |        |         |       |
| Т. контр. |            |          |       |            |   |      |  |        |         |       |
| Нач.отд.  |            |          |       |            | Круг $\frac{110-B1 \text{ ГОСТ } 2590-2006}{40X \text{ ГОСТ } 4543-71}$ | Лист |  | Листов | 1       |       |
| Н. контр. |            |          |       |            |   |      |  |        |         |       |
| Утв.      |            |          |       |            |   |      |  |        |         |       |

Копировал

Формат А3