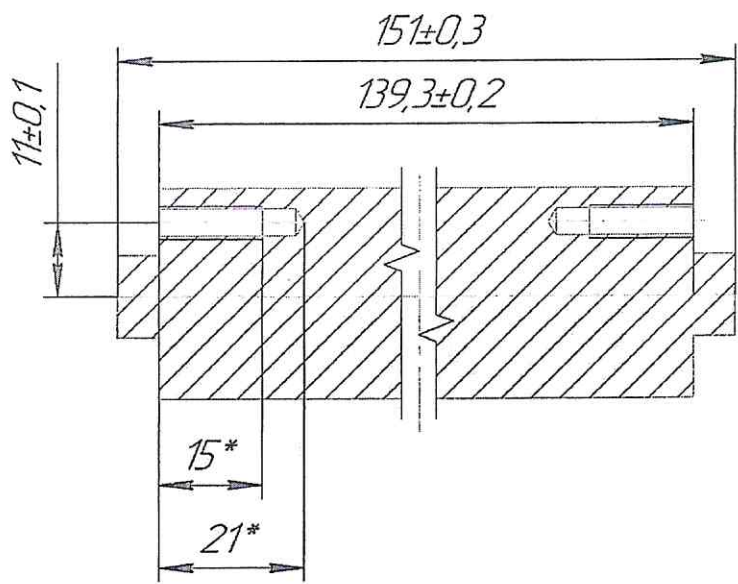
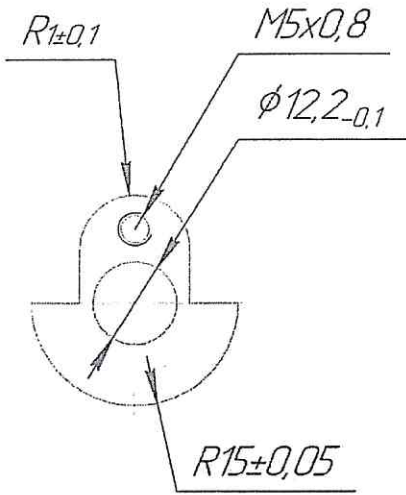


02.30.139

√12,5

Перв. примен.

Справ. №



Подп. и дата

И-в. № дубл.

Взам. инв. №

Подп. и дата

И-в. № подл.

1. Радиус $R1$ согласно таблице

| | | | | | | |
|---|----|----|----|----|----|----|
| 1 | 2 | 3 | 4 | 5 | 6 | 7 |
| 8 | 10 | 12 | 14 | 16 | 18 | 20 |

2. Изделия номерами 1,2,7 количество 3шт.
3. Изделия номерами 3,4,5,6 количество 1шт.
4. Твердость 220 – 280 НВ.
5. * Размер для справки

| | | | | | | | |
|--------------|---------------|------------|----------|--|------------------------------|--------|---------|
| | | | | 02.30.139 | | | |
| Изм. Лист | № докум. | Подп. | Дата | Оснастка статического изгиба WEW 600D | Лит. | Масса | Масштаб |
| Разраб. | Вишняков И.Ю. | <i>Вик</i> | 02.01.19 | | | 0,62 | 1:1 |
| Пров. | | | | | Лист | Листов | 1 |
| Т.контр. | | | | | Сталь 40X13 ГОСТ 5632 – 2014 | | |
| И-в. № подл. | | | | 000 "СМ Деталь" | | | |