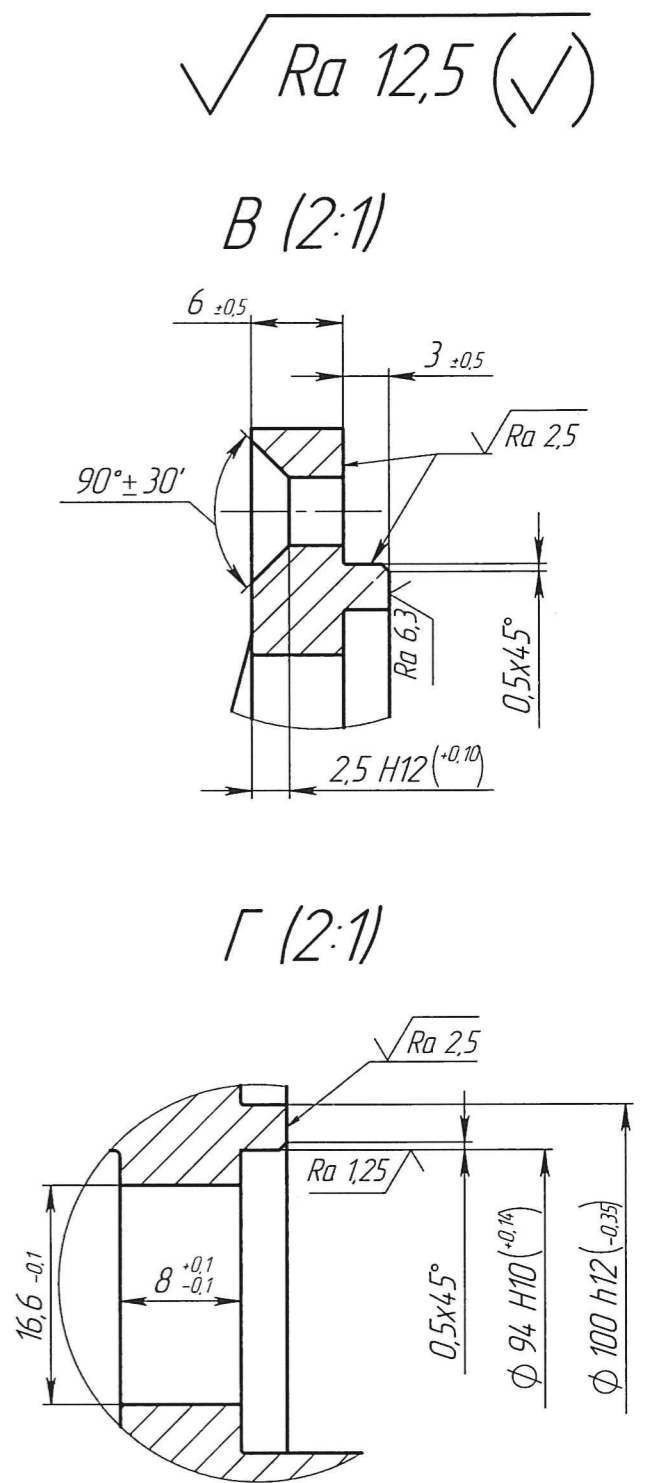
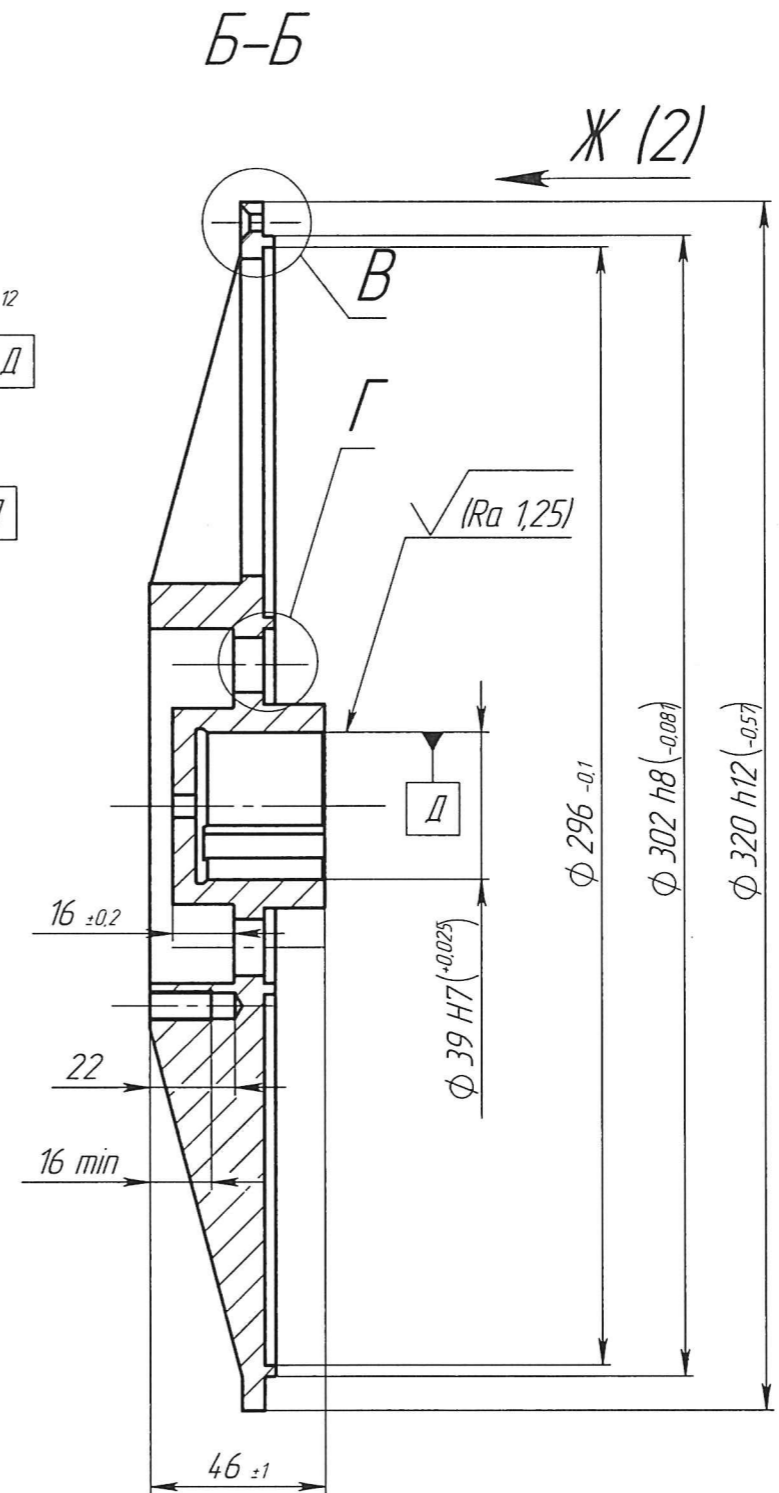
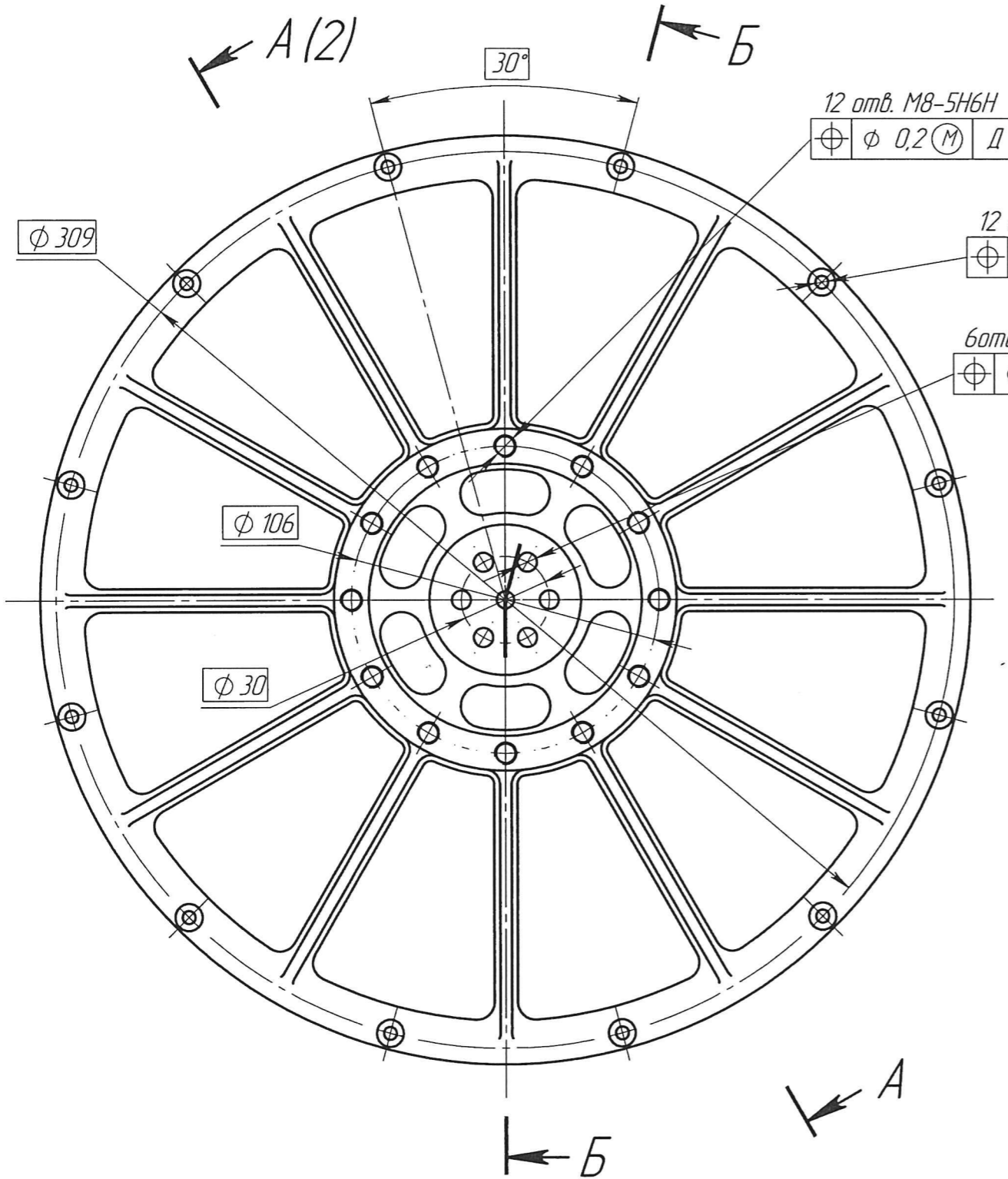


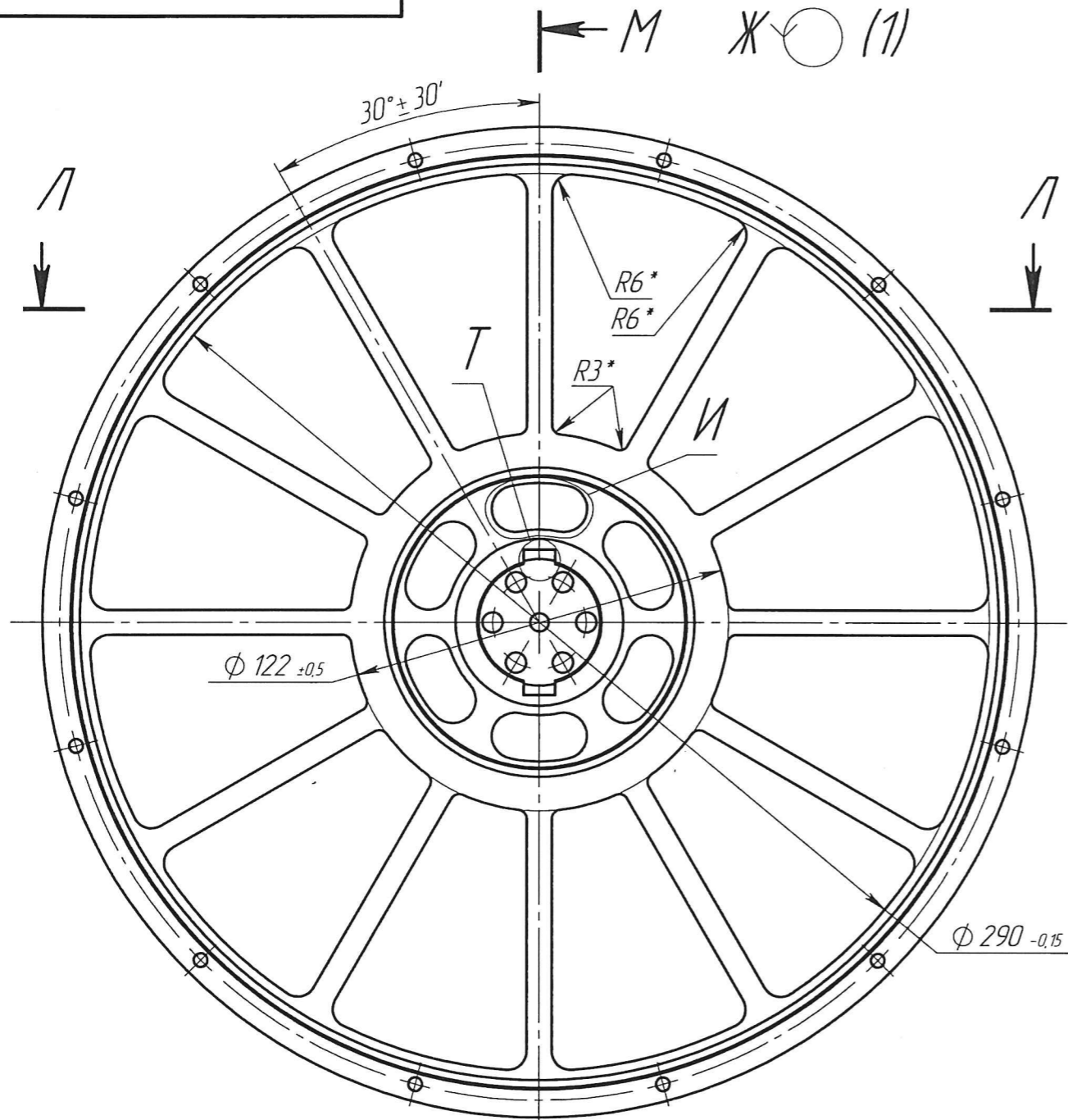
РЦКД.11.04.21.00.002

Перв. примеч.
РЦКД.11.04.21.00.000
Справ. №
Подп. и дата
Изм. № дубл.
Взам. инв. №
Подп. и дата
Изм. № подл.



- 1 После предварительной механической обработки закалить и искусственно состарить по ПИ.12.255-83.
- 2 Размеры и шероховатости в скобках после сборки.
- 3 Предельные отклонения размера угла между осями любых ребер $H \pm 15'$ (обеспеч. инстр.)
- 4 Неуказанные радиусы скругления $R 0,2 \dots 0,5$.
- 5 *Размер обеспеч. инстр.
- 6 Неуказанные предельные отклонения размеров, формы и расположения поверхностей по ОСТ 1 00022-80.
- 7 Покрытие Ан.Окс.нхр.
- 8 Резьба - по ГОСТ 24 705-2004.
- 9 Фаски, недорез и сбеги резьбы - по ОСТ 1 00010-81.

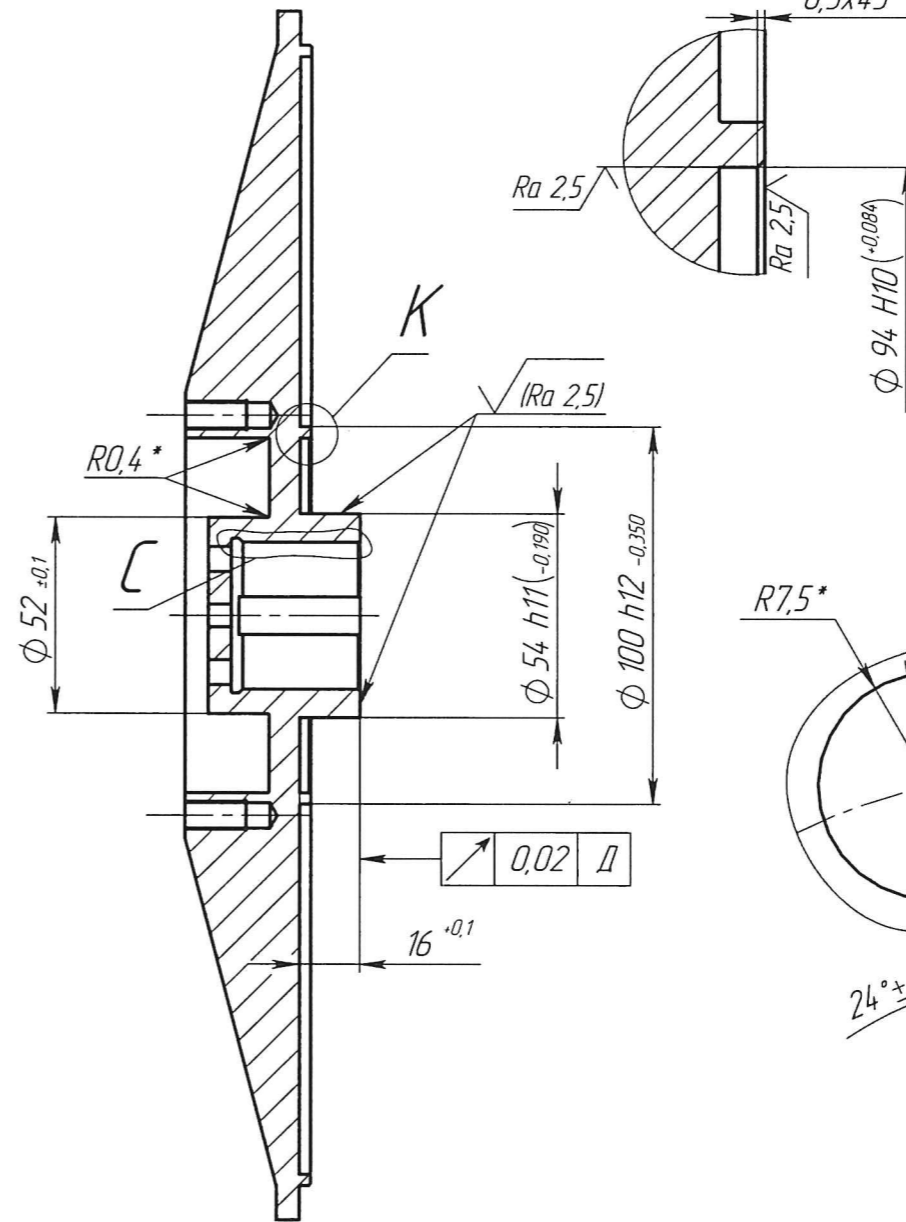
РЦКД.11.04.21.00.002				
Изм.	Лист	№ докум.	Подп.	Дата
Разраб.	Ефремов			16.01.19
Проб.	Локоев			16.01.19
Н. контр.	Кечина			16.01.19
Утв.	Жмуров			16.01.19
Щит передний				
Лист 1		Масса	1	Масштаб
Листов 2				1:2
Пруток АК6 КР ГОСТ 21488-97				
ООО «Экспериментальная мастерская НаукаСофт»				



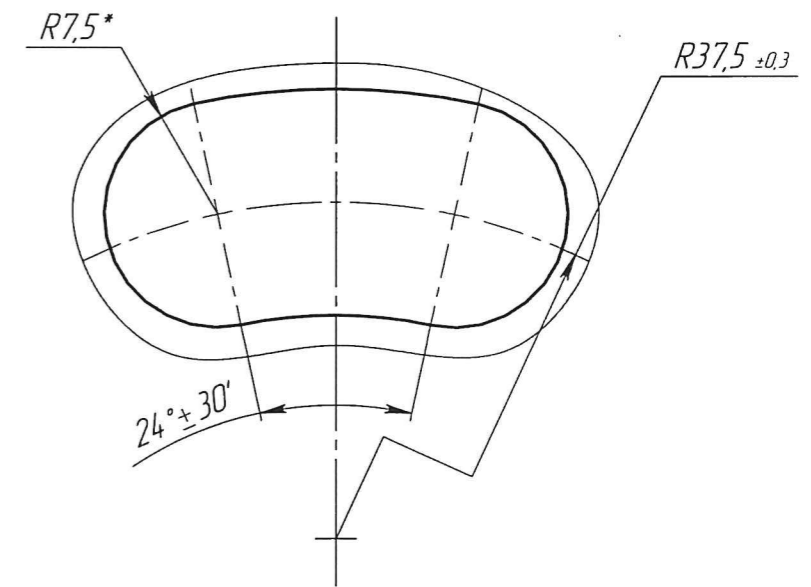
A-A (1)

K (2:1)

T (2:1)



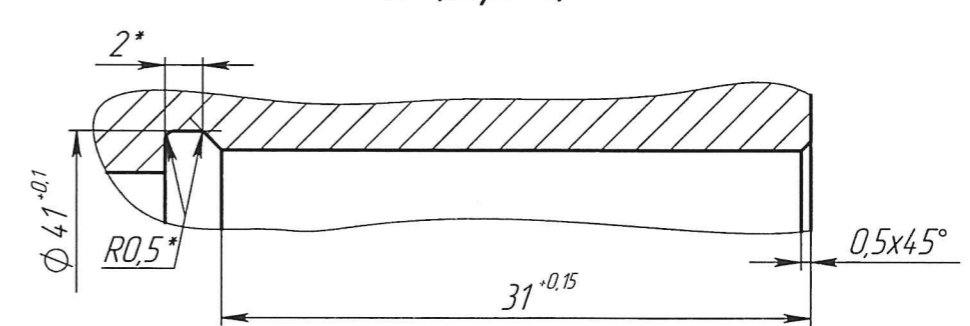
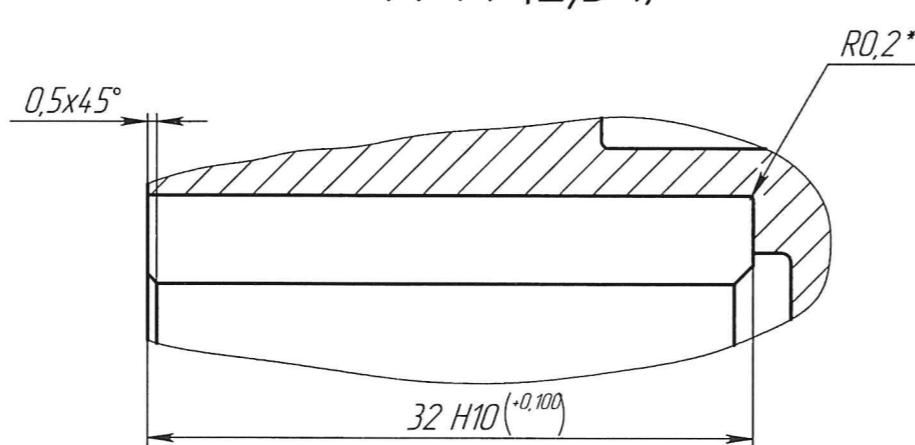
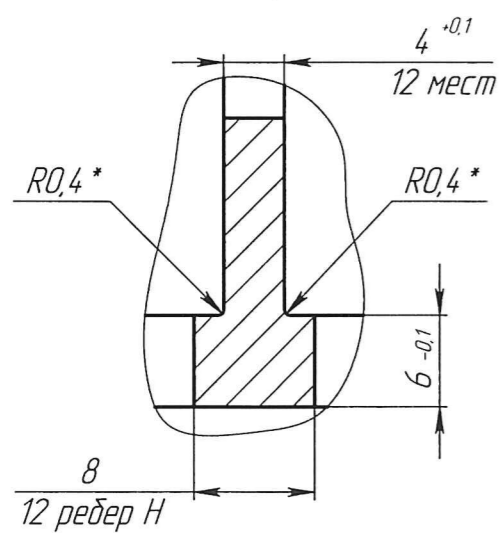
И (2:1)



A-A (2:1)

M-M (2,5:1)

C (2,5:1)



Инд. № подл.	110419 0038
Инд. № дубл.	
Взам. инв. №	
Инд. № дубл.	
Подп. и дата	С.П.С. 18.01.19
Подп. и дата	

Изм.	Лист	№ докум.	Подп.	Дата