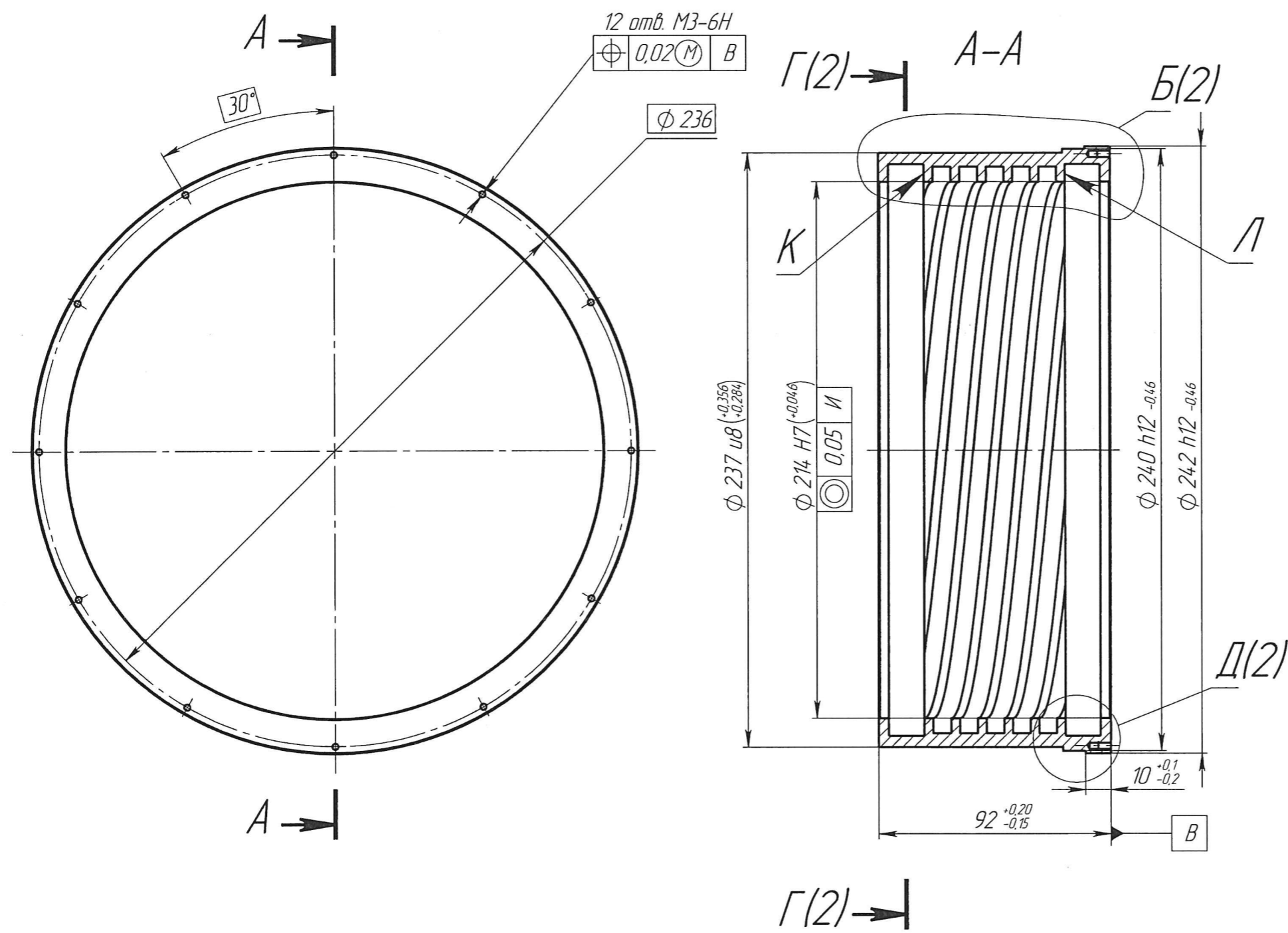


Перв. примен. РЦКД.11.04.12.00.000
 Справ. №
 Подп. и дата
 Инв. № дубл.
 Взам. инв. №
 Подп. и дата
 Инв. № подл.



- 1 Шесть пазов Ж равномерно по окружности. При выполнении пазов обеспечить профиль паза, заданный в продольном сечении (вид Д).
- 2 Пазы Ж выполнять в 1 полный спиральный виток, от поверхности К до поверхности Л. Направление витков - по часовой стрелке со стороны поверхности В.
- 3 * Размеры обеспеч. инстр.
- 4 Острые кромки притупить.
- 5 Покрытие: Ан. Окс. нхр.
- 6 Неуказанные предельные отклонения размеров, формы и расположения поверхностей по ОСТ 1 00022-80.

РЦКД.11.04.12.00.002

Рубашка охлаждения

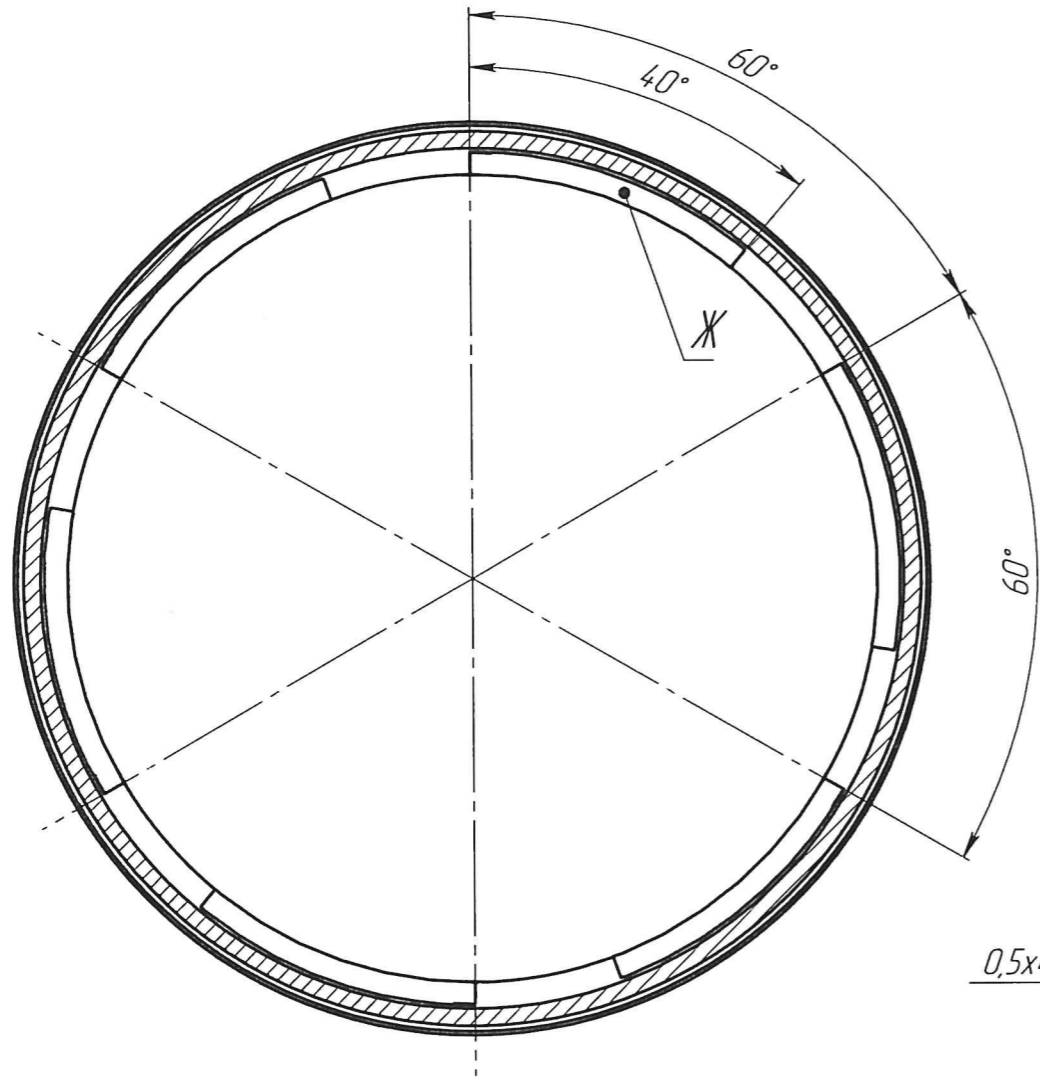
Изм.	Лист	№ докум.	Подп.	Дата
Разраб.		Ефремов	<i>Ефремов</i>	16.01.19
Проб.		Пакоев	<i>Пакоев</i>	16.01.19
Н. контр.		Кечина	<i>Кечина</i>	16.01.19
Утв.		Жмурав	<i>Жмурав</i>	16.01.19

Пруток АК6 КР ГОСТ 21488-97

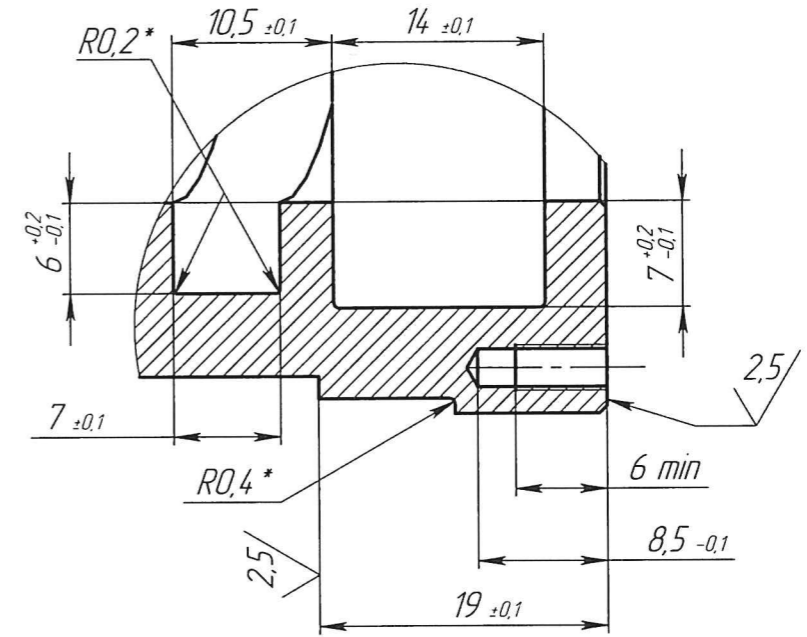
Лит.	Масса	Масштаб
	1,3	1:2
Лист 1	Листов 2	

ООО «Экспериментальная мастерская НаукаСофт»

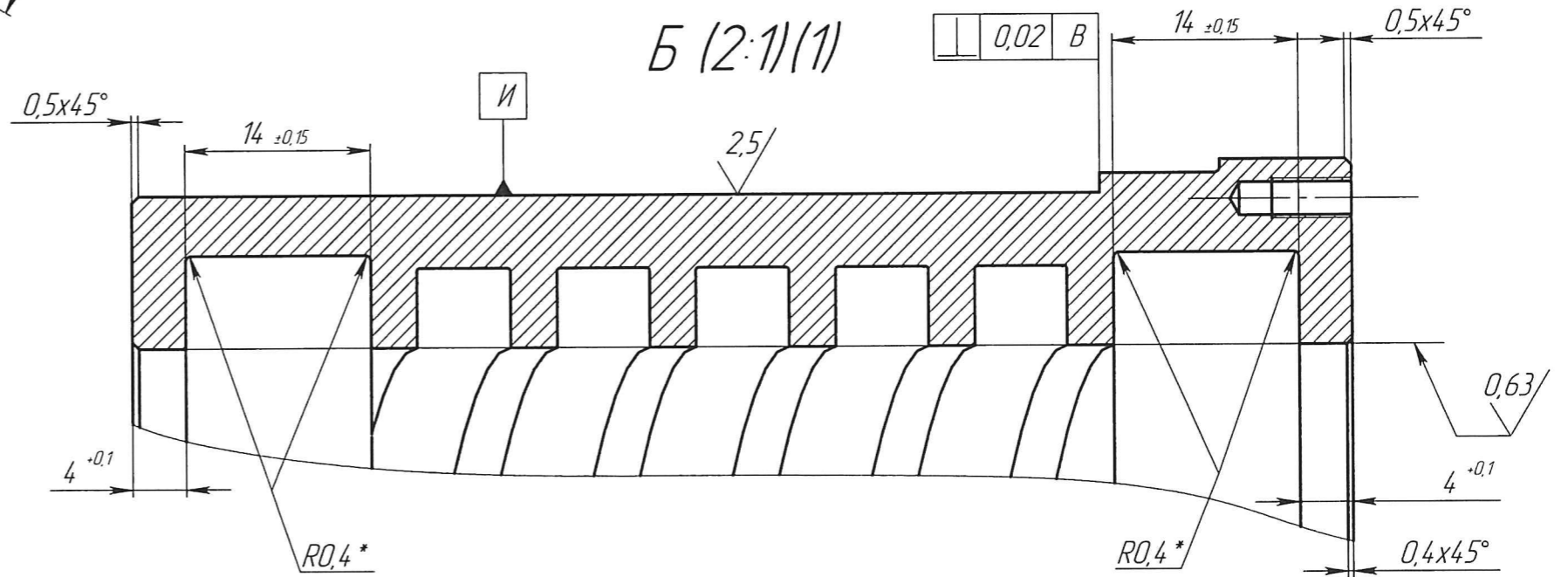
Г-Г (1)



Д (2:1)(1)



Б (2:1)(1)



Инд. № подл.	1104190016
Взам. инв. №	18.01.19
Инв. № дубл.	
Подп. и дата	

Изм.	Лист	№ докум.	Подп.	Дата