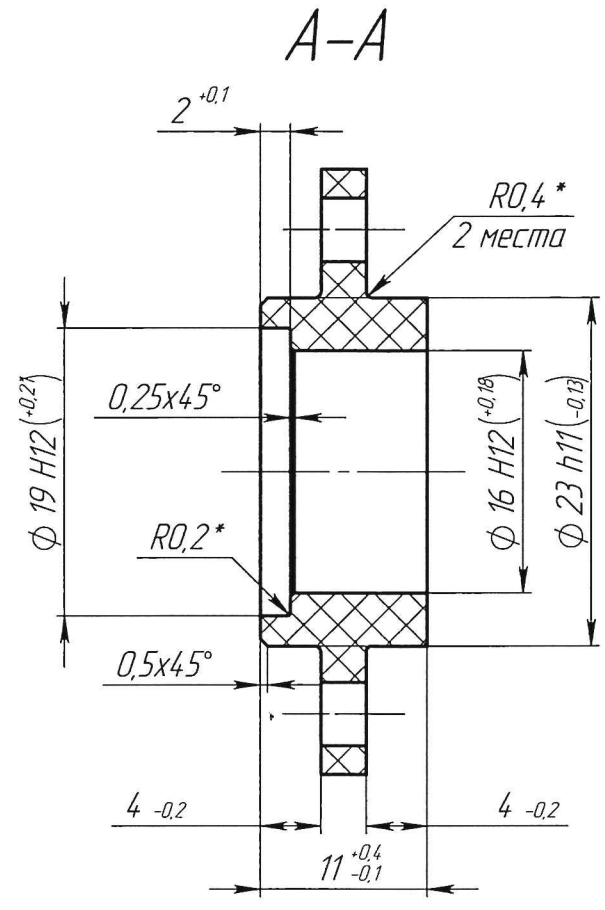
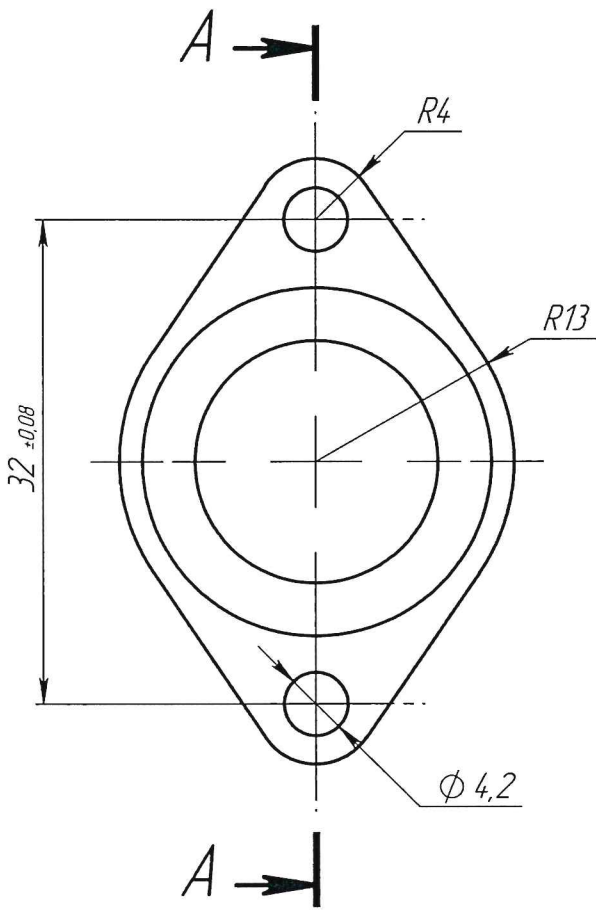


РЦКД.11.04.10.00.001

$\sqrt{Ra\ 6,3(\checkmark)}$

Перв. примен.  
РЦКД.11.04.10.00.000  
Справ. №



- 1 Неуказанные предельные отклонения формы, размера и расположения поверхностей по ОСТ 1 00022-80.
- 2 \* Размеры обеспеч. инстр.
- 3 Покрытие лаком УР-231 ТУ 6-21-14-90. Способ покрытия определяется технологическим процессом предприятия-изготовителя. Допускается покрытие лаком ЭП-9114 ТУ 6-21-3-89.

Подп. и дата  
Инв. № дубл.  
Взам. инв. №

Подп. и дата  
Инв. № подл.

РЦКД.11.04.10.00.001

Изм.	Лист	№ докум.	Подп.	Дата
Разраб.		Ефремов	<i>[Signature]</i>	16.01.19
Пров.		Покоев	<i>[Signature]</i>	16.01.19
Н. контр.		Кечина	<i>[Signature]</i>	16.01.19
Утв.		Жмуров	<i>[Signature]</i>	16.01.19

Втулка клеммная

Стеклотекстолит СТЭФ  
ГОСТ 12652-74

Лит.	Масса	Масштаб
	0,04	2:1
Лист		Листов 1
ООО «Экспериментальная мастерская НаукаСофт»		