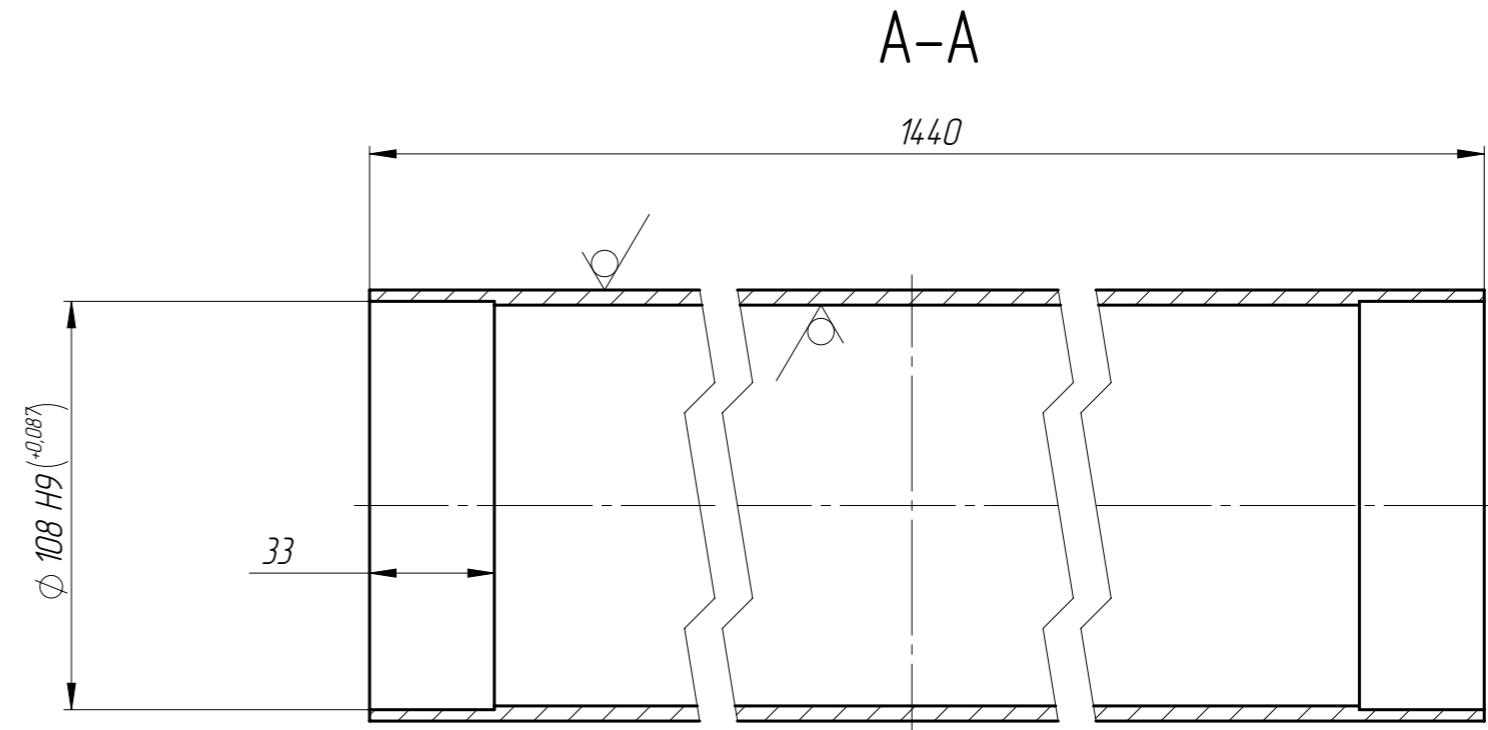
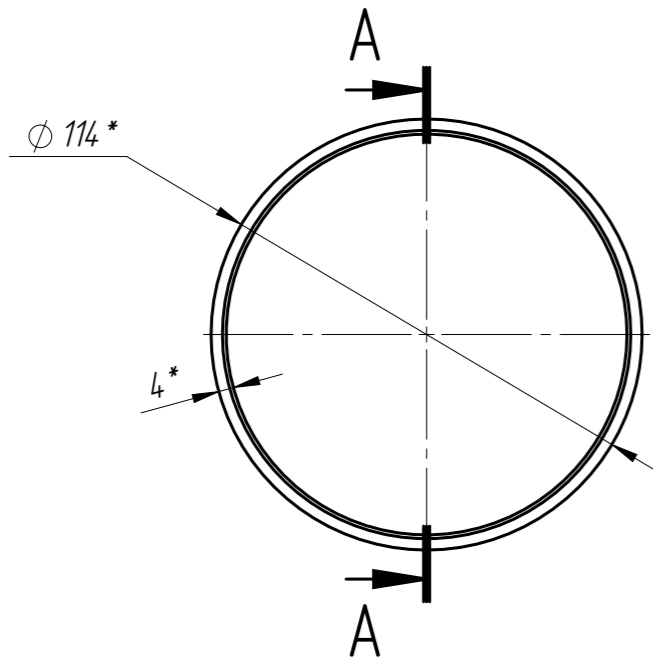


176088.01.05.101

√ Ra 3,2 (√)



1. \* Размеры для справок.
2. Неуказанные предельные отклонения размеров  $\pm IT14/2, H14, h14$ .
3. Острые кромки притупить фасками  $1 \times 45$ .

Перв. примен.	Справ. №	Подп. и дата	Инд. № дубл.	Взам. инд. №	Подп. и дата	Инд. № подл.
---------------	----------	--------------	--------------	--------------	--------------	--------------

					176088.01.05.101				
					Труба		Лит.	Масса	Масштаб
Изм.	Лист	№ докум.	Подп.	Дата					1:2
Разраб.		Малкин Д.В.							
Проб.		Иванов В.Н.							
Т. контр.		Яцко А.В.					Лист 1	Листов 1	
Н. контр.							Труба 114x4,0 ГОСТ 8732-78 СтЗпс ГОСТ 535-2005		
Утв.									