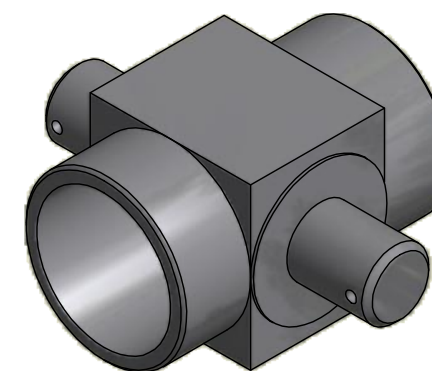


Technical drawing of a mechanical part, likely a pulley or gear, showing a front view and a side view. The front view is a rectangle with a central circular hole. The side view is a rectangle. Dimensions are given: 50* for the width of the front view, 60 for the height of the side view, and 10 for the thickness of the part.



1. *Размеры для справок.
2. Неуказанные предельные отклонения размеров: $h14$, $H14$, $IT14/2$.
3. Покрытие: Ц9.хр.

					МИБП.7534 17.001				
2	Зам.	11.009-15			Крестовина	Лит.	Масса	Масштаб	
Изм.	Лист	№ докум.	Подп.	Дата					
Разраб.	Колосова						1,2	1:1	
Пров.	Борщев								
Т. контр.						Лист	Листов	1	
Нач.отд.	Герасимов				Сталь 45 ГОСТ 1050-88				
Н. контр.									
Утв.									