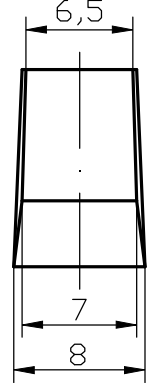


А (увеличено)



1. Твердость HRCз 63...65
2. Неуказанные предельные отклонения на линейные размеры: H12, h12, ±IT14/2.
3. Неуказанные предельные отклонения на угловые размеры: ±30'.
4. Остаточная магнитная индукция на поверхности резца не должна превышать 0,5мТл
5. Маркировать электрографом шрифтом №5: номер чертежа.

				УС 02730/50			
				Резец отрезной			
				Сталь P18			
Изм.	Лист	№ докум.	Подп.	Дата	Лит.	Масса	Масшт
Разраб.	Адамов						
Пров.							
Т. контр.					Лист	Листов 1	
Н. контр.					000 "СМ Деталь"		
Утв.							