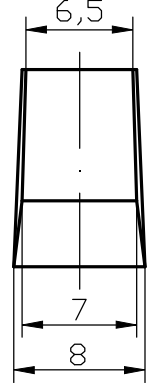


A (увеличено)



1. Твердость HRCз 63...65
2. Неуказанные предельные отклонения на линейные размеры: H12, h12, ±IT14/2.
3. Неуказанные предельные отклонения на угловые размеры: ±30'.
4. Остаточная магнитная индукция на поверхности резца не должна превышать 0,5мТл
5. Маркировать электрографом шрифтом №5: номер чертежа.

				<b>УС 02730/40</b>		
				<b>Резец отрезной</b>		
				<b>Сталь P18</b>		
Изм./Лист	№ докум.	Подп.	Дата	Лит.	Масса	Масшт
Разраб.	Адамов					
Пров.						
Т. контр.				Лист	Листов 1	
ОТК				000 "СМ Деталь"		
Н. контр.						
Утв.						