

7115

Б

Б (1:10) ✓ (✓)

Перв. примен.  
51.10

Справ. №

А

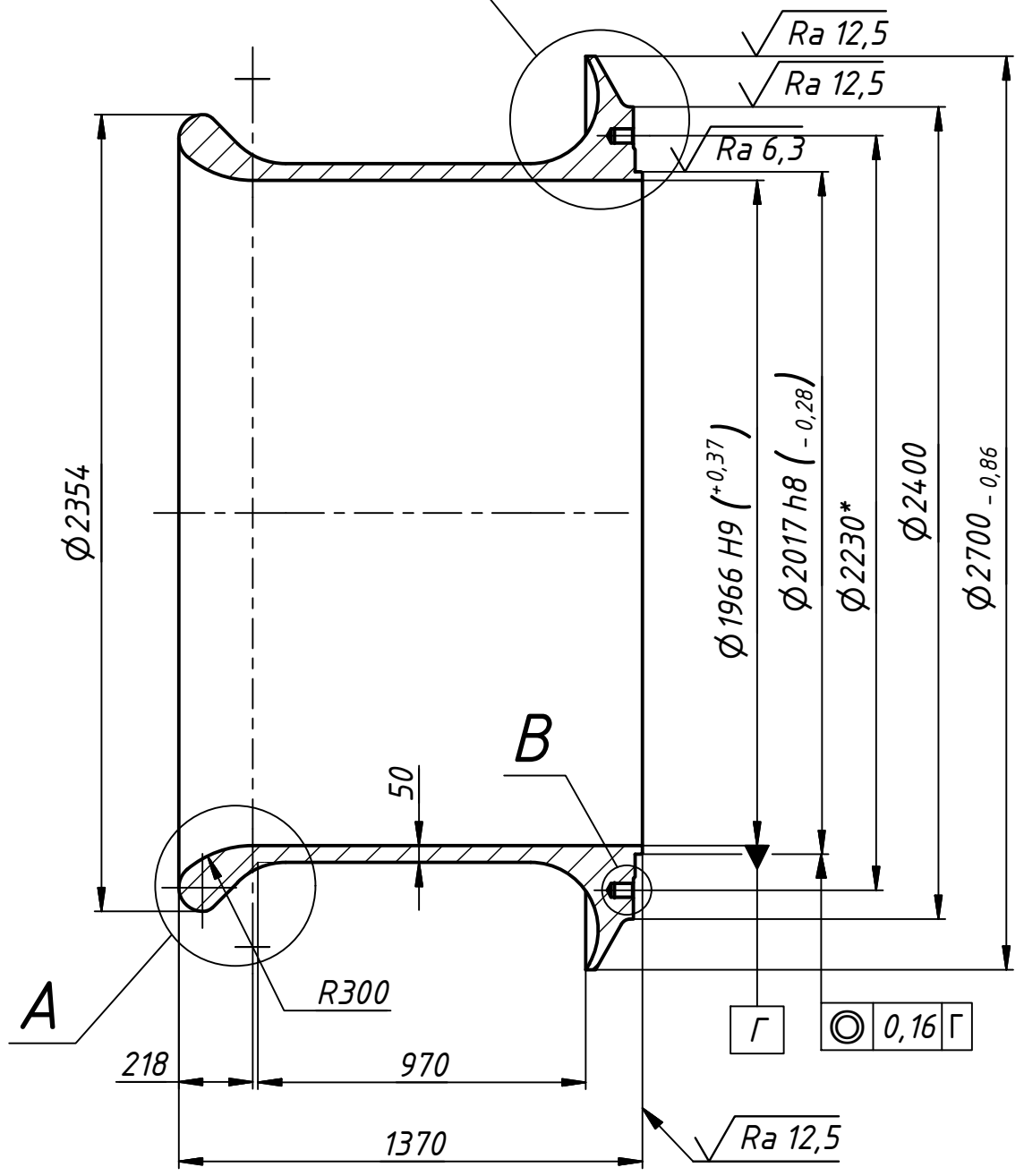
Подп. и дата

Инв. № дубл.

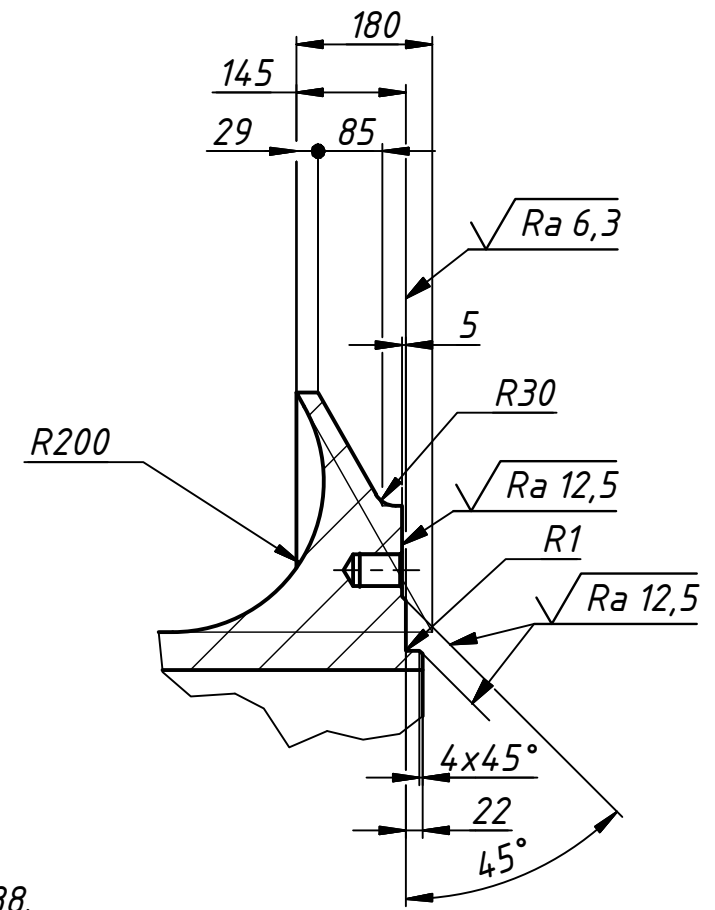
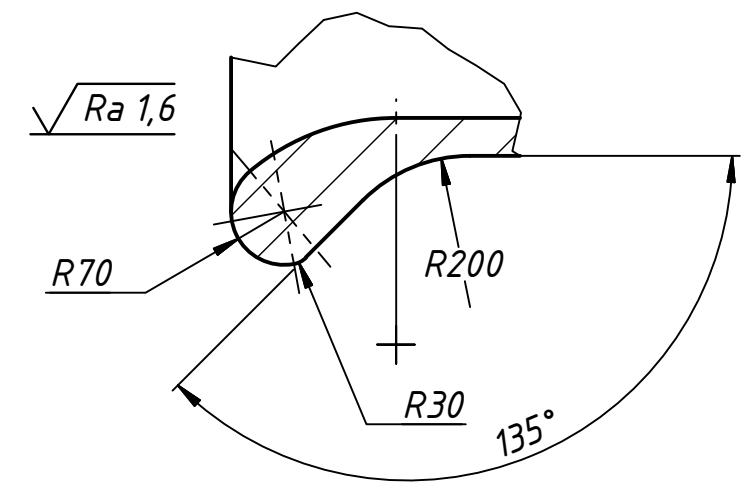
Взам. инв. №

Подп. и дата

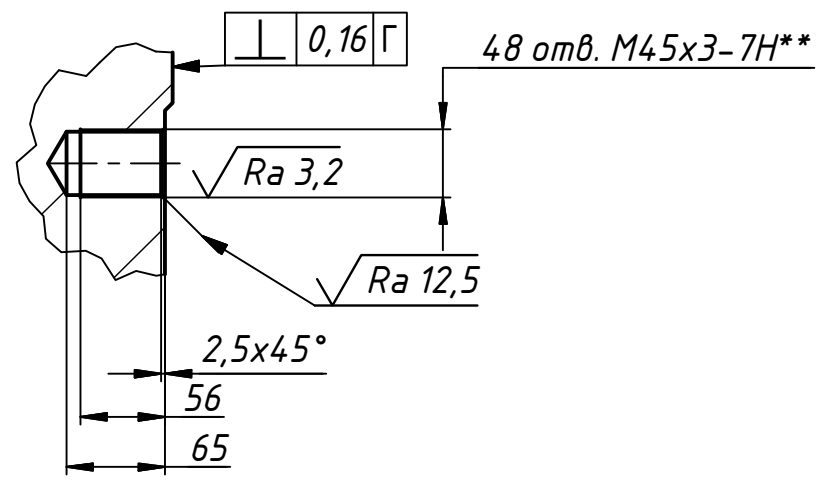
Инв. № подл.



А (1:10)



В (1:5)



1. Отливка 2-й группы ГОСТ 977-88.
2. Точность отливки 11т-8-14-9т ГОСТ Р 53464-2009.
3. Для снятия внутренних напряжений отливку отжечь.
4. Формовочные уклоны выполнить по ГОСТ 3212-92.
5. Необрабатываемые поверхности отливки пескоструить.
6. Дефектные места отливок (раковины, трещины, сдвиги и т.д.) заваривать с предварительной разделкой мест до чистого металла. Без исправления допускаются раковины и неметаллические включения до 3 мм в поперечине и до 5 мм на глубину в количестве 3 штук на 25 см<sup>2</sup>, но не лежащие в одном поперечном сечении.
7. \*Размер для справок.
8. Неуказанные предельные отклонения по ГОСТ 308931.1-2002: H12, h12, ±IT14/2.
9. \*\*Согласовать с ответной деталью.

					51.14			
Изм.	Лист	№ докум.	Подп.	Дата	Коллектор	Лит.	Масса	Масштаб
Разраб.							6091,2	1:20
Пров.						Лист	Листов	1
Т. контр.								
Нач.отд.					25Л ГОСТ 977-88			
Н. контр.								
Утв.								