

ЦБЛИ.304595.001 СБ

Перв. примен.
ЦБЛИ.304595.001

Справ.№

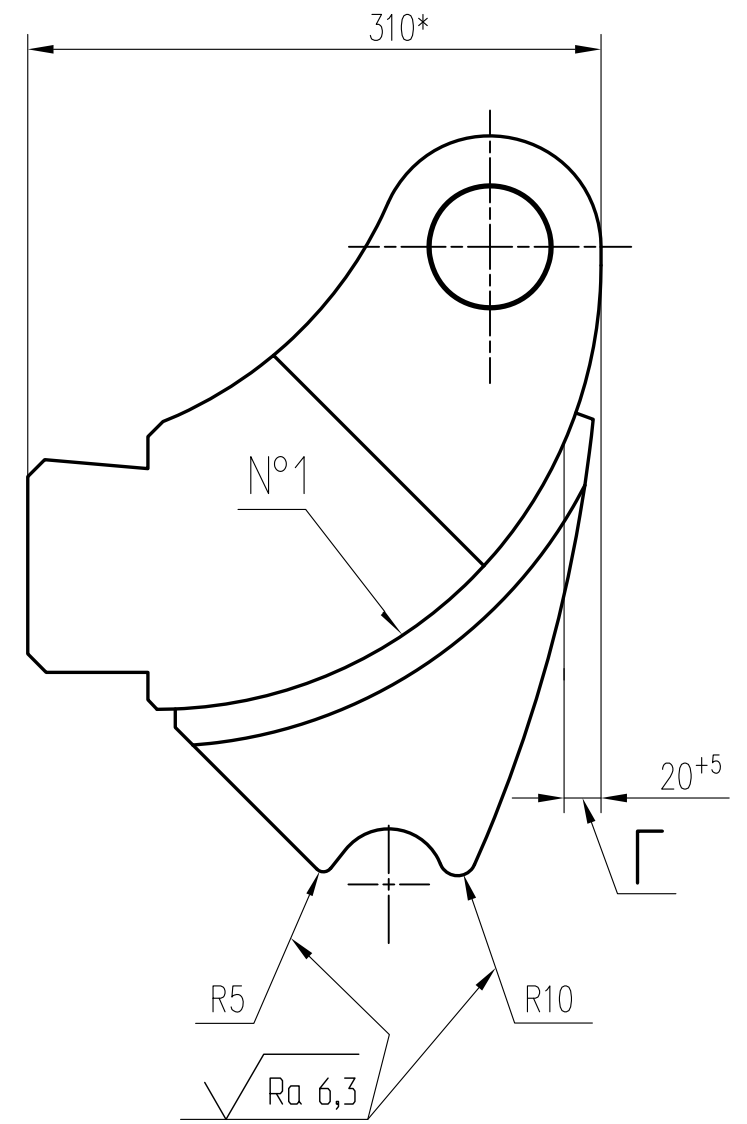
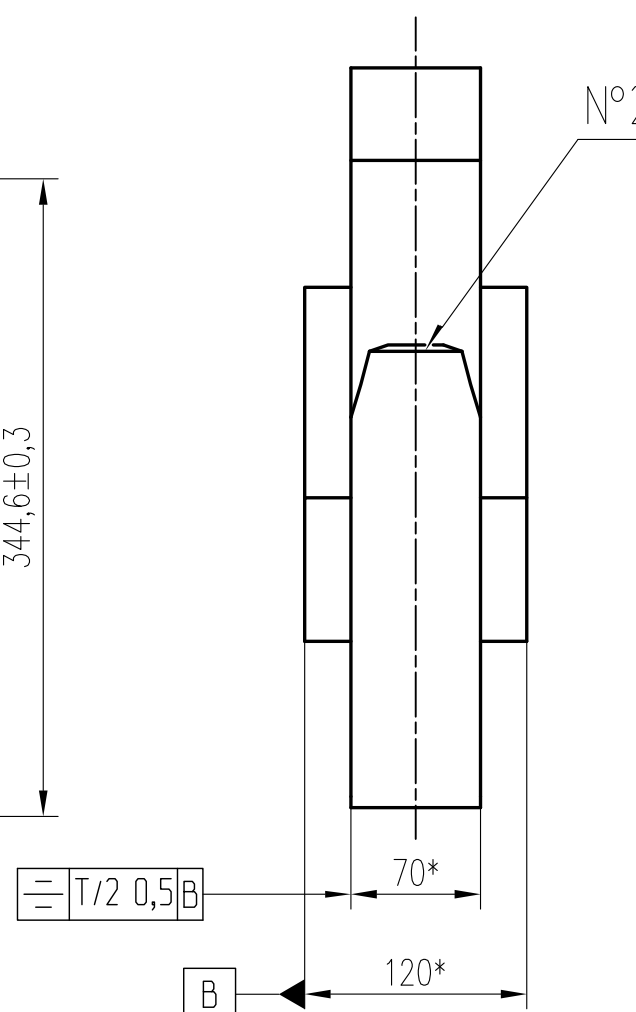
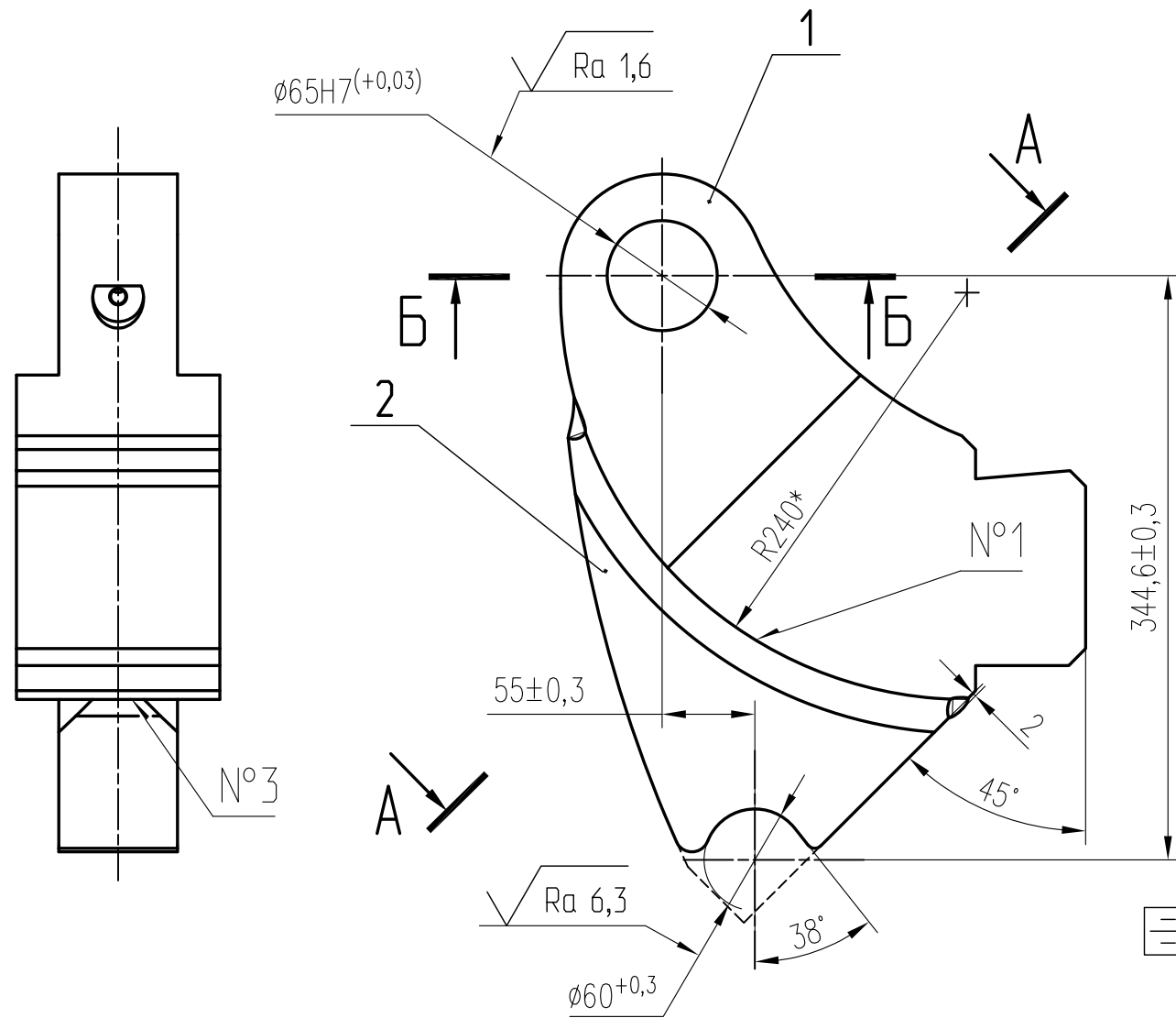
Подп. и дата

Инв. № дубл.

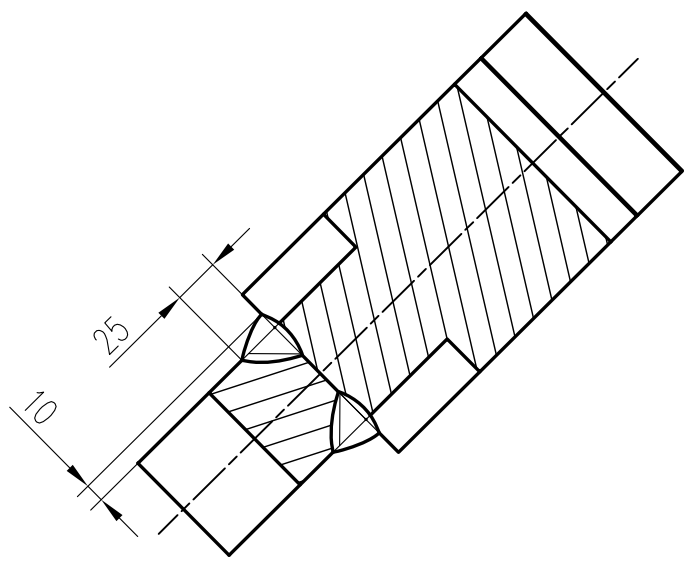
Взам. инв. №

Подп. и дата

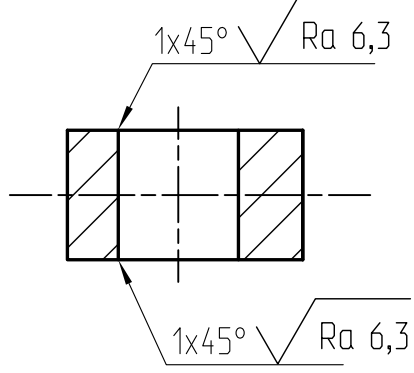
Инв. № подл.



A-A



B-B



- *Размеры для справок.
- Сварка полуавтоматическая, дуговая.
- Усиление швов N1 на участках Г снять.

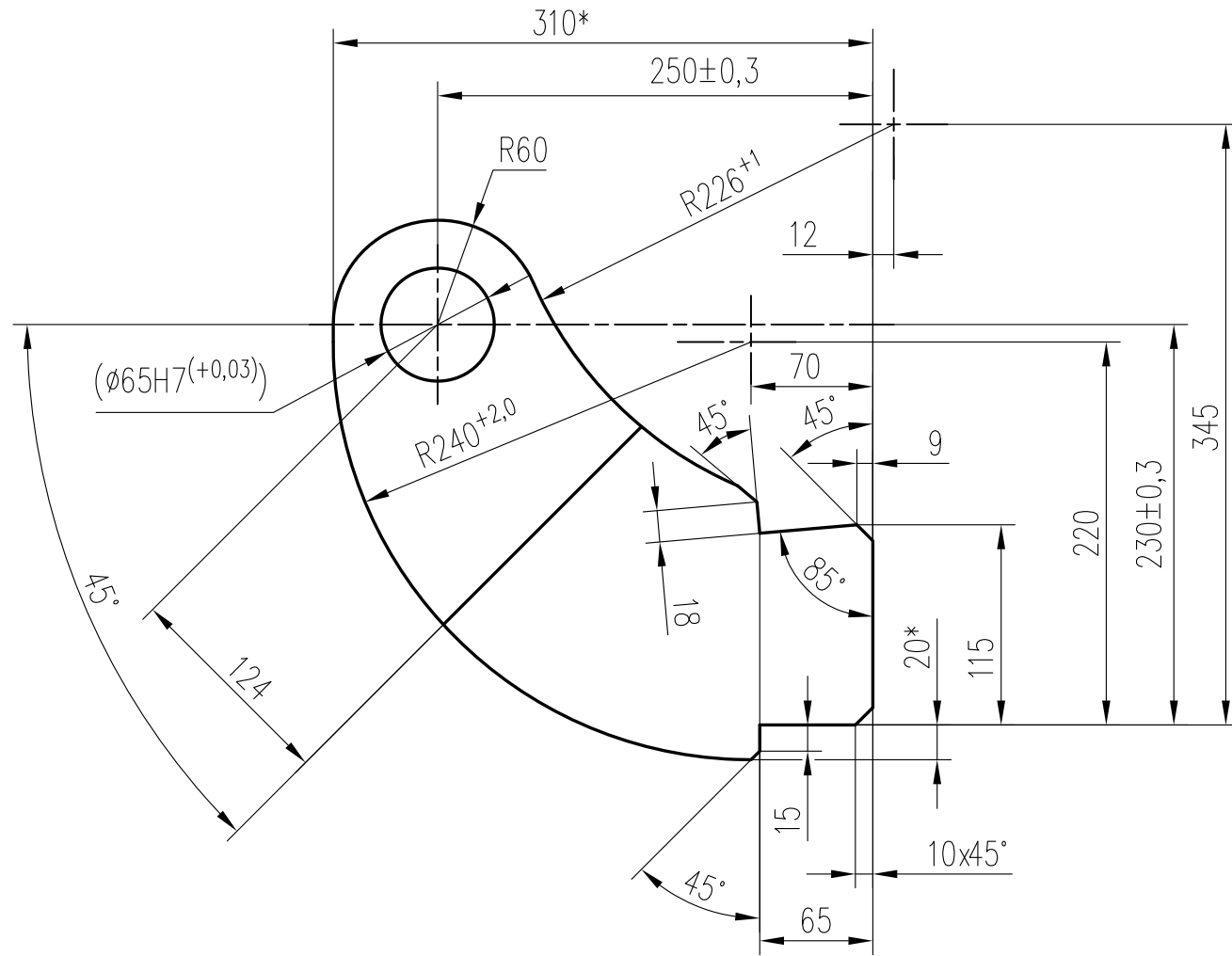
ЦБЛИ.304595.001 СБ				Лит.	Масса	Масштаб
Изм.	Лист	№ докум.	Подпись	Дата	50	1:4
Разраб.	Воронина					
Провер.	Богачев					
Т.контр.	Федоров					
Н.контр.	Тиханов				Лист	Листов 1
Утв.	Чирков					

ЦБЛИ.716312.003

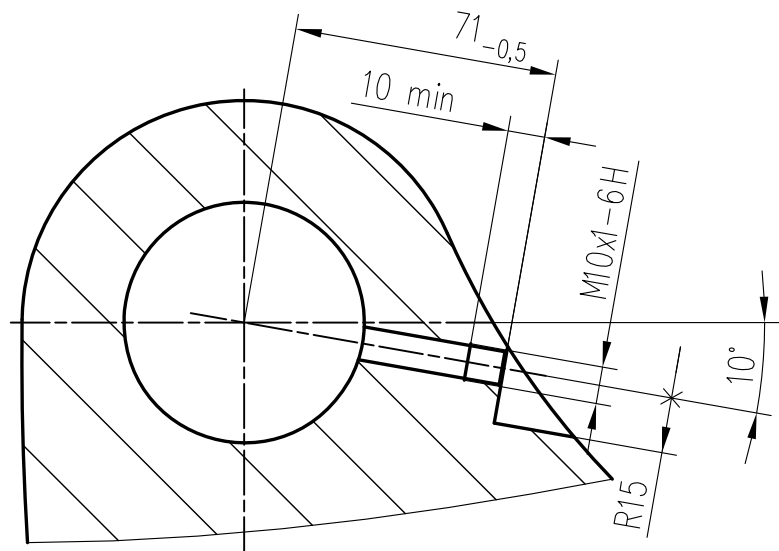
Перв. примен.

ЦБ/М.304595.001

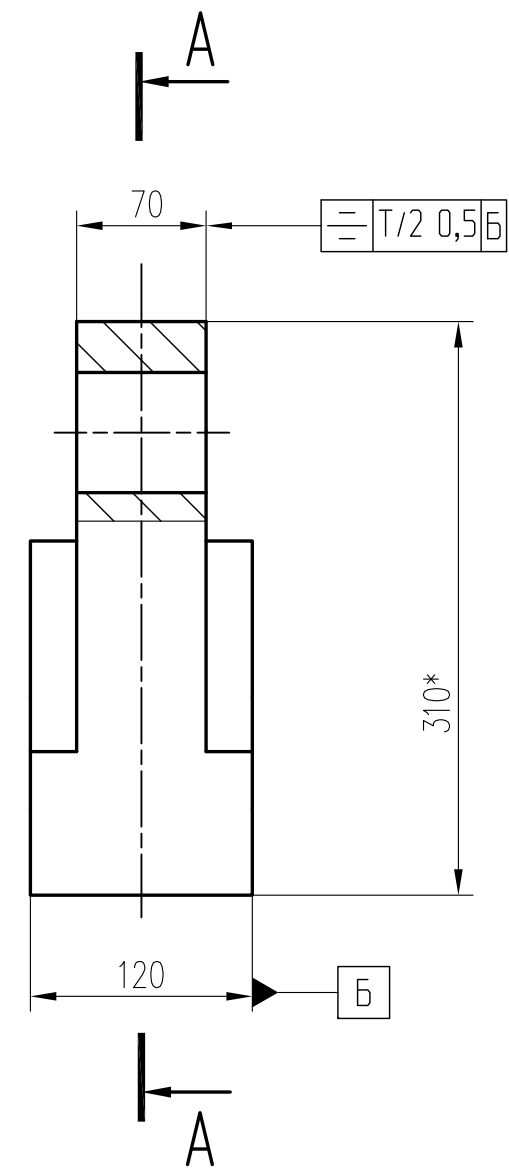
Справ.№



A-A(1:2)



√ Ra 6,3



- *Размеры для справок.
- Общие допуски по ГОСТ 30893.1-2002: H14, h14, ±IT14/2.
- Размер в скобках - после сборки ЦБЛИ304595.001 СБ.
- Неуказанные радиусы скруглений не более 1 мм.

Подп. и дата

Инв. № дубл.

Взам. инв. №

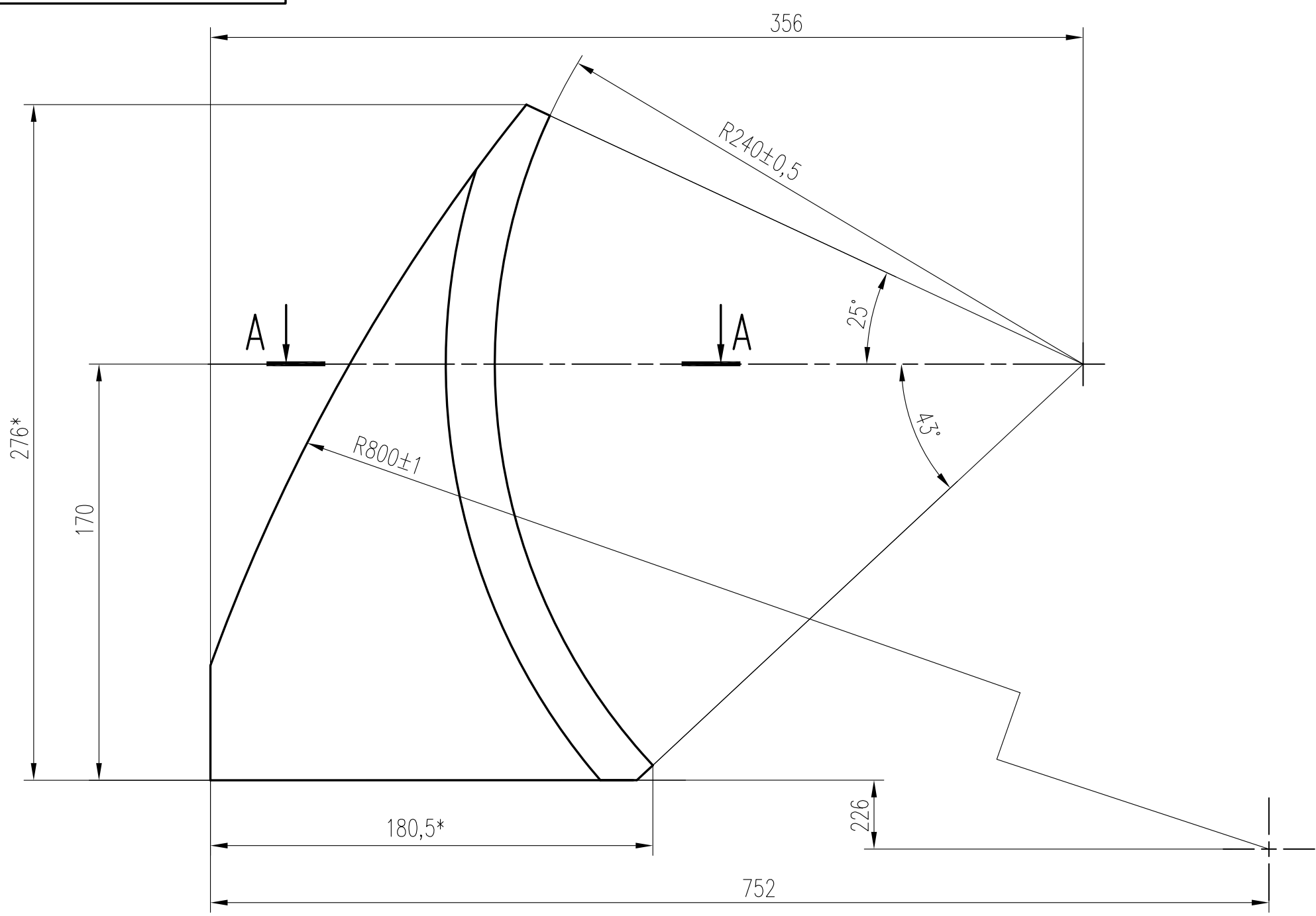
Подп. и дата

Инв. № подл.

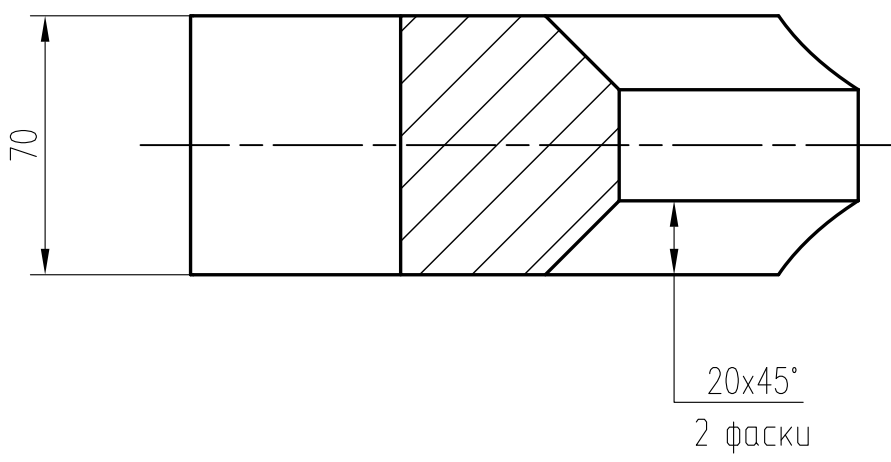
				ЦБЛИ.716312.003				
Изм.	Лист	№ докум.	Подпись	Дата	Ухо	Лит.	Масса	Масштаб
Разраб.		Воронина					51	1:4
Провер.		Богачев				Лист	Листов	1
Т.контр.		Федоров						
Н.контр.		Тиханов			09Г2С ГОСТ 19281-2014			
Утв.		Чирков						

ЦБЛИ.741371.001

√ Ra 6,3



A-A



- *Размеры для справок.
- Общие допуски по ГОСТ 30893.1-2002: H14, h14, ±IT14/2.

Инв. № подл.	Подп. и дата	Взам. инв. №	Инв. № дубл.	Подп. и дата	Справ. №	Перв. примен.
						ЦБ/М.304595.001

				ЦБЛИ.741371.001				
Изм.	Лист	№ докум.	Подпись	Дата	Сектор	Лит.	Масса	Масштаб
Разраб.		Воронина					10,4	1:2
Провер.		Богачев				Лист	Листов 1	
Т.контр.		Федоров						
Н.контр.		Тиханов			09Г2С ГОСТ19281-2014			
Утв.		Чирков						