

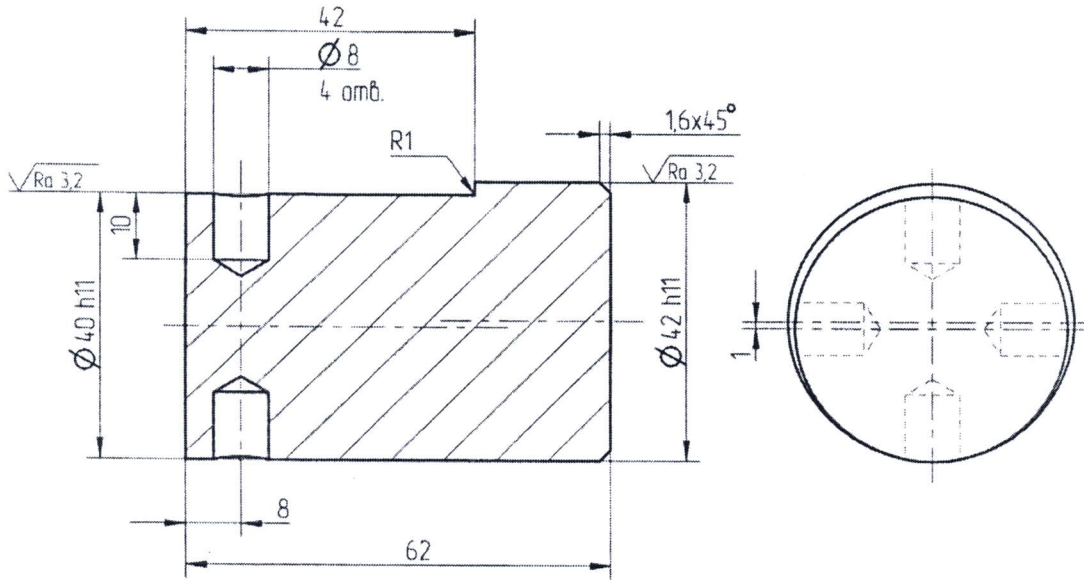
Рисунки

063.03

$\sqrt{Ra\ 6,3}$ (✓)

Перв. прим.

Справ. №



Токарка, сверл, прессовка

1. 45...50 HRC.
2. H14, IT14/2.
3. Покрытие: Хим.Окс.прм.

Подп и дата

Инд № дубл

Взам инд №

Подп и дата

Инд № подл

063.03

Ось

Сталь 40Х ГОСТ 4543-2016

Изм	Лист	№ докум.	Подпись	Дата
Разраб.				
Проб				
Т.контр.				
И.контр.				
Утв.				

Лист	Масса	Масштаб
	0,61	1:1
Лист	Листов	1

Формат А4