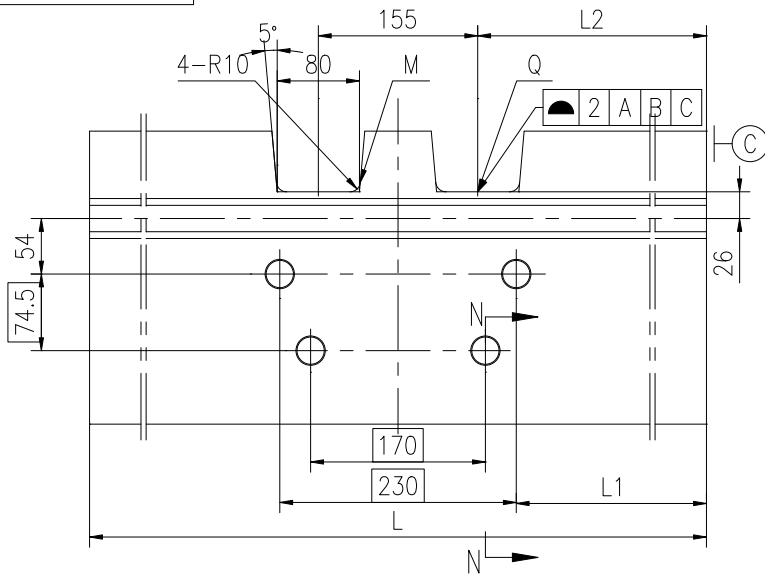
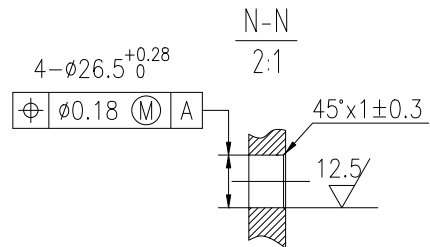
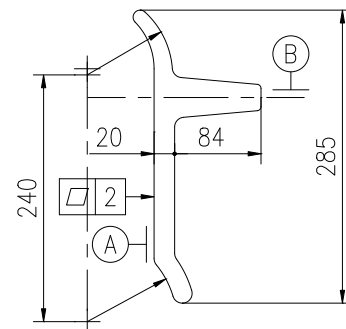


240A(20T)



型号	L	L1	L2
240A-610	610	190	227.5



A

A

B

B

技术要求:

1. 热处表面理硬度: HB392~474.
2. 梯形口R10、Q、M面允许有高度不大于1.0mm的毛刺。
3. 两端面及孔径毛刺应清除干净。
4. 涂漆: 根据用户要求。

标记	处数	更改文件号	签字	日期
设计			标准审查	
校对			审定	
审核			批准	
工艺审查			日期	

240履带板

25CrMnB

240A(20T)

图样标记	重量	比例
		1:5

共 页 第 页

辽宁辽鞍机械制造有限公司

1

2