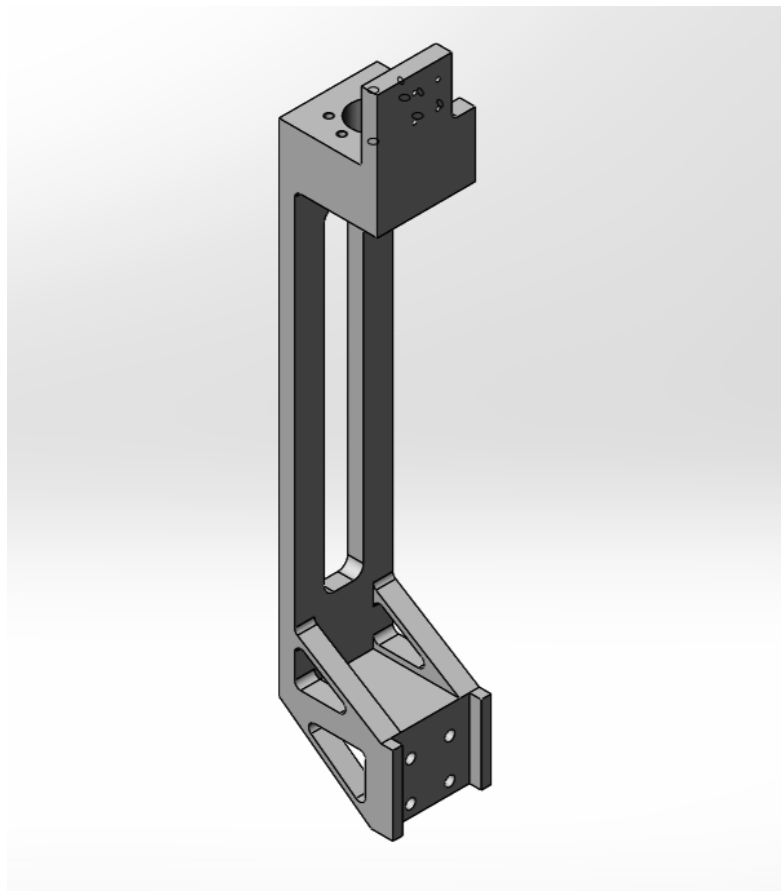
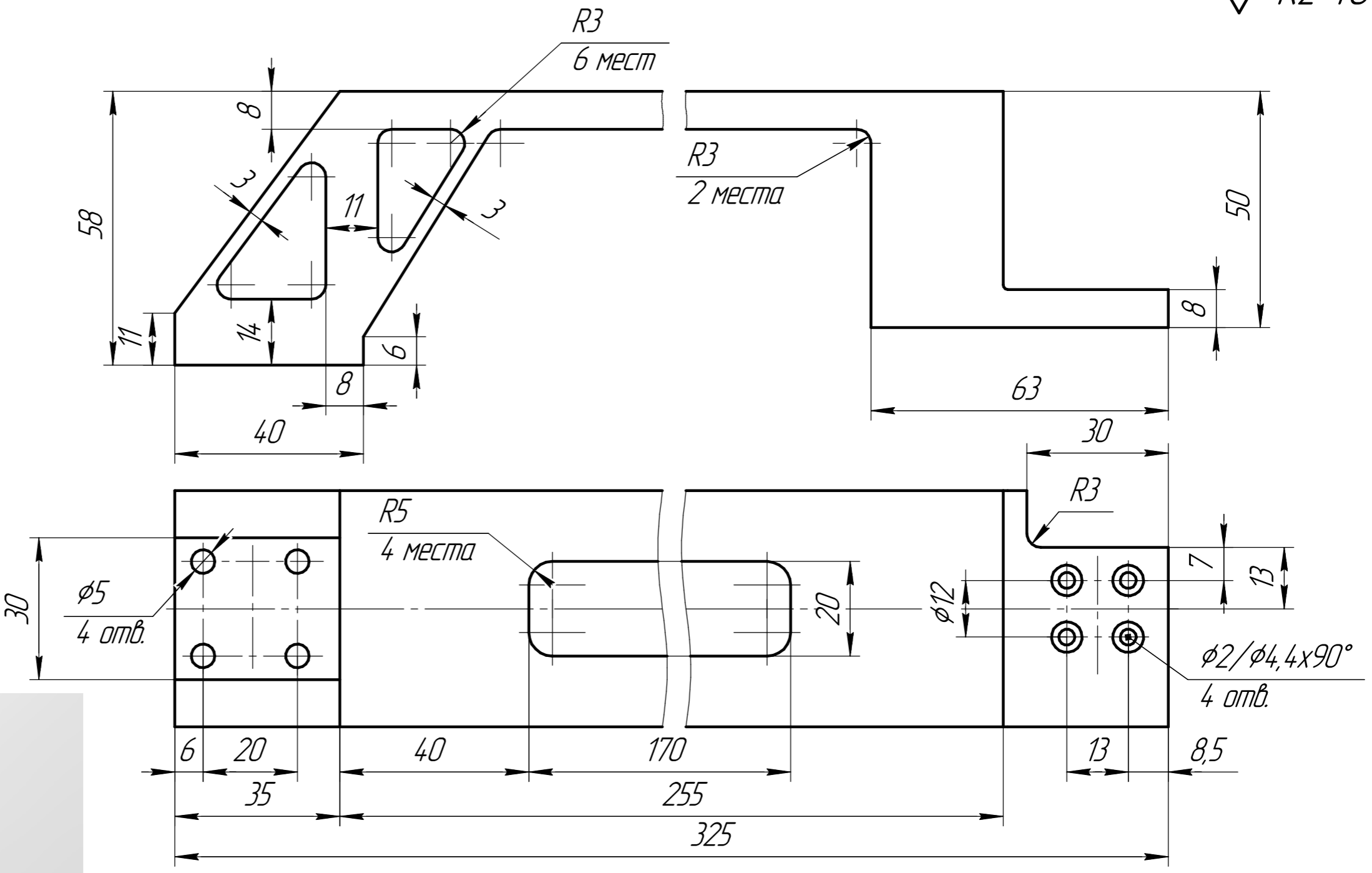
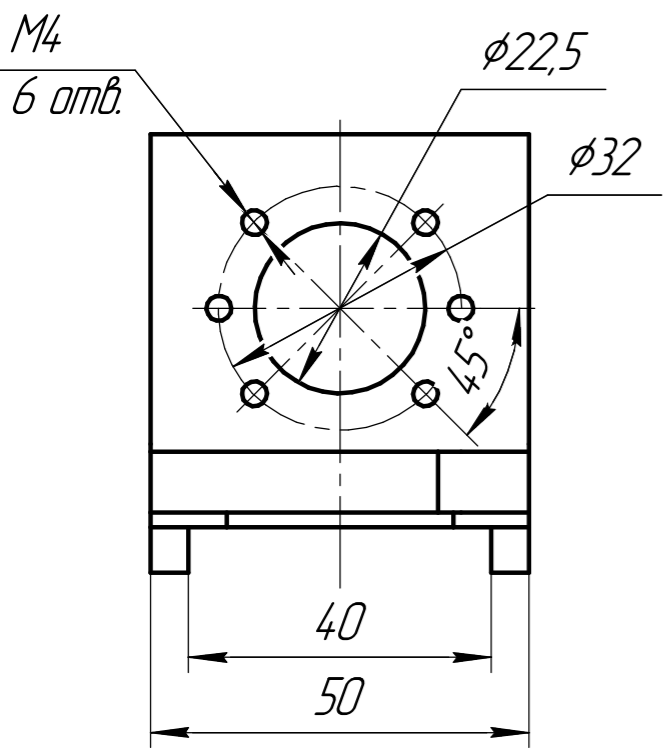


Кронштейн длинный

√ Rz 40

Перв. примен.
Справ. №
Подп. и дата
Инв. № дробл.
Взам. инв. №
Подп. и дата
Инв. № подл.



- 1 Неуказанные предельные отклонения H12, $\pm \frac{IT12}{2}$
- 2 Острые кромки притупить
- 3 Выполнить в кол-ве 1 шт.

| | | | | | Кронштейн длинный | | |
|----------|------|----------|-------|------|---------------------------------|--------|---------|
| Изм. | Лист | № док.м. | Подп. | Дата | Лит. | Масса | Масштаб |
| | | | | | | 1,31 | 1:1 |
| Разраб. | | | | | Кронштейн длинный | | |
| Проб. | | | | | Лист | Листов | 1 |
| Т.контр. | | | | | Плита Д16Т 60x350 ГОСТ 21488-97 | | |
| Н.контр. | | | | | | | |
| Утв. | | | | | | | |